

土砂災害防止に関する基礎調査(土石流)

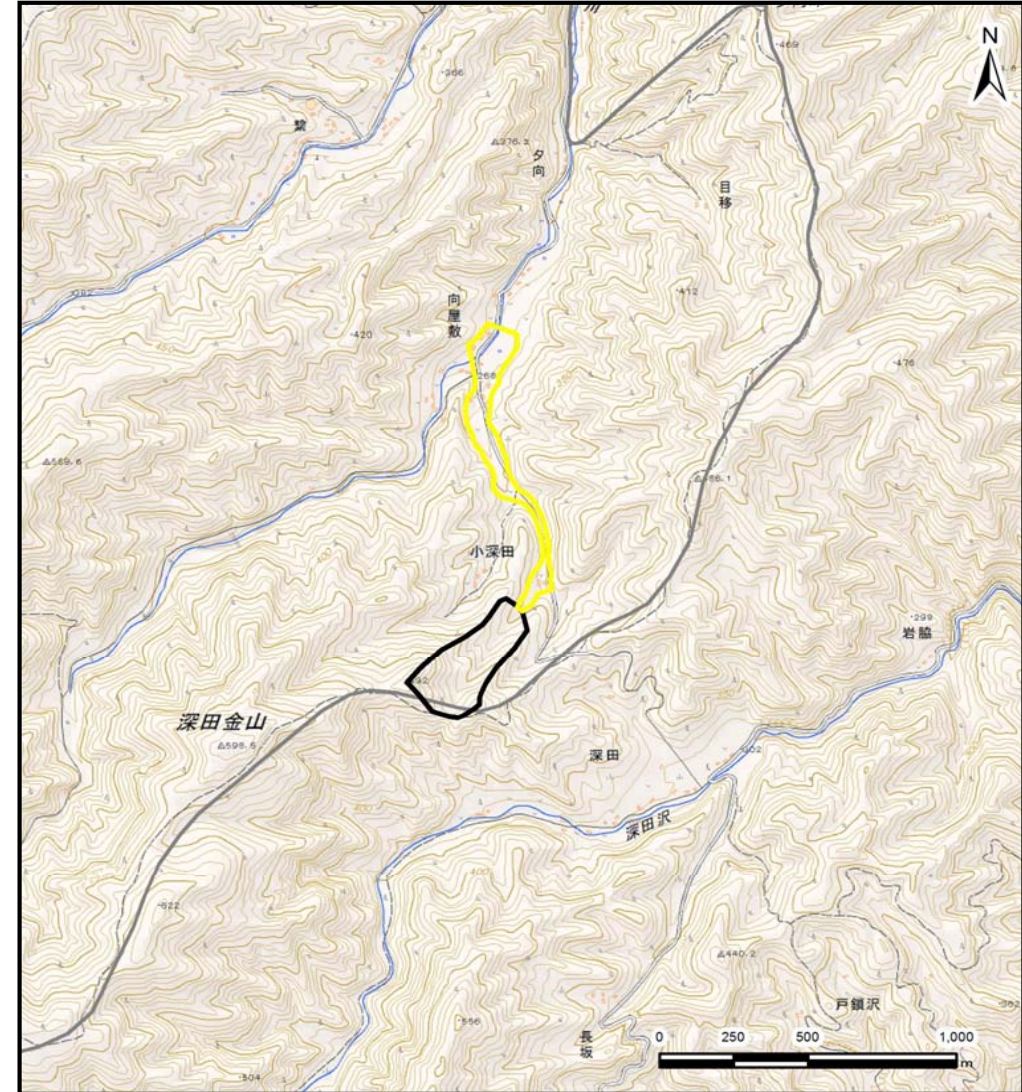
表紙 位置,位置図

自然現象の種類	土石流
溪流番号	B032116-2
水系名	久慈川
河川名	久慈川
溪流名	小深田の沢-2
所在地	久慈市山形町繋第1地割
調査機関	県北広域振興局土木部



位置図(S=1:200,000)

国土地理院の電子地形図20000『八戸』及び電子地形図25000『岩瀬張』を掲載



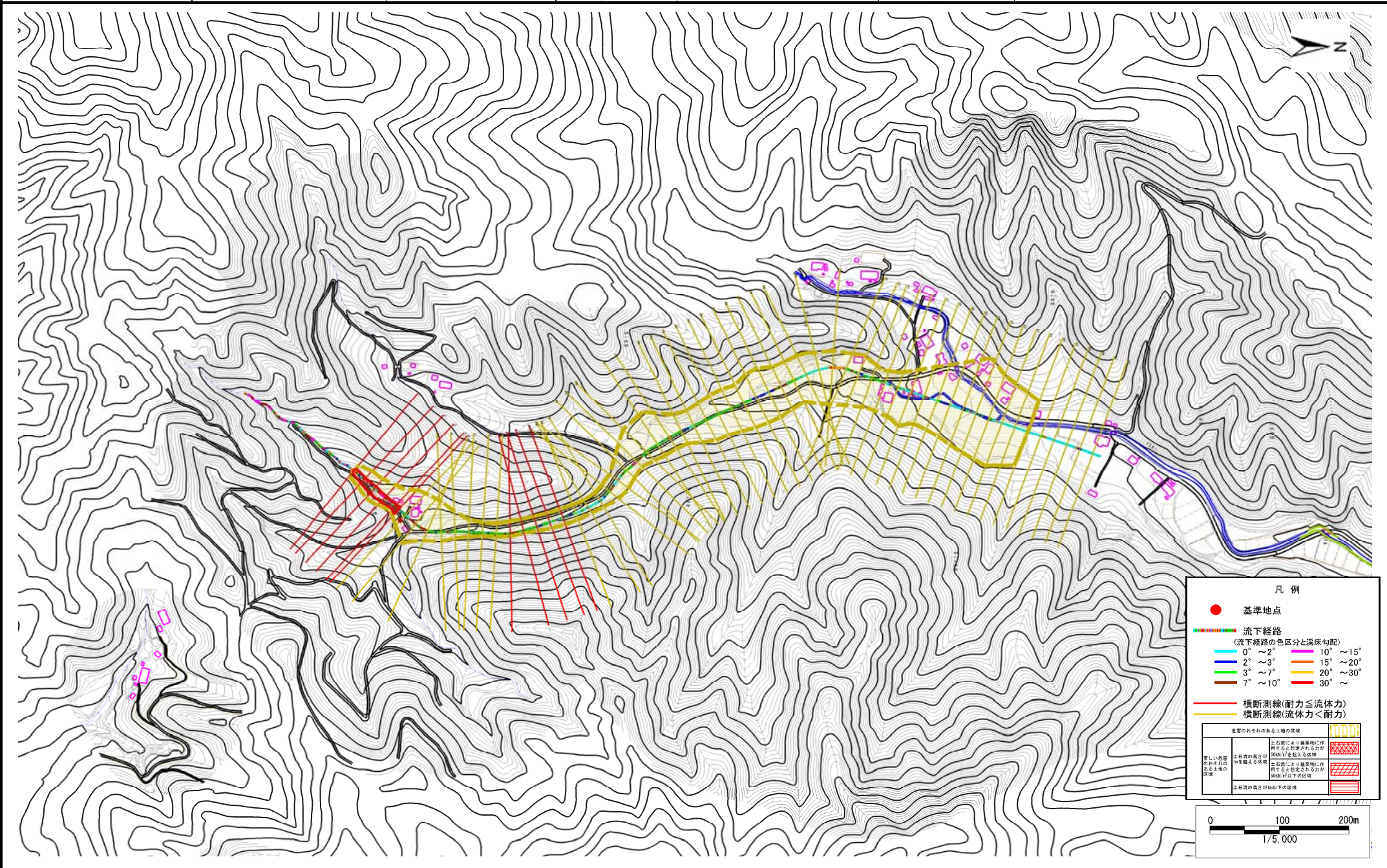
概況図(S=1:25,000)

土石流区域調査

様式3-1 危害のおそれのある土地、著しい危害のおそれのある土地の設定図

調査年度 平成28年度

溪流の位置	溪流番号	B032116-2	溪流名	小深田の沢-2	所在地	久慈市山形町繋第1地割
-------	------	-----------	-----	---------	-----	-------------

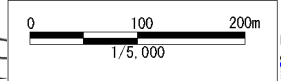


凡例

- 基準地点
- 流下経路
(流下経路の色区分と深床勾配)

0° ~ 2°	10° ~ 15°
2° ~ 9°	15° ~ 20°
3° ~ 7°	20° ~ 30°
7° ~ 10°	30° ~
- 横断測線(耐力 ≤ 流体力)
— 横断測線(流体力 < 耐力)
- 危険のおそれのある土地の図解

土留置による建築物に作用すると想定されるが崩壊が危ない区域	
土留置による建築物に作用すると想定されるが崩壊が危ない区域	
土留置による建築物に作用すると想定されるが崩壊が危ない区域	
土留置の高さが地盤下の図解	

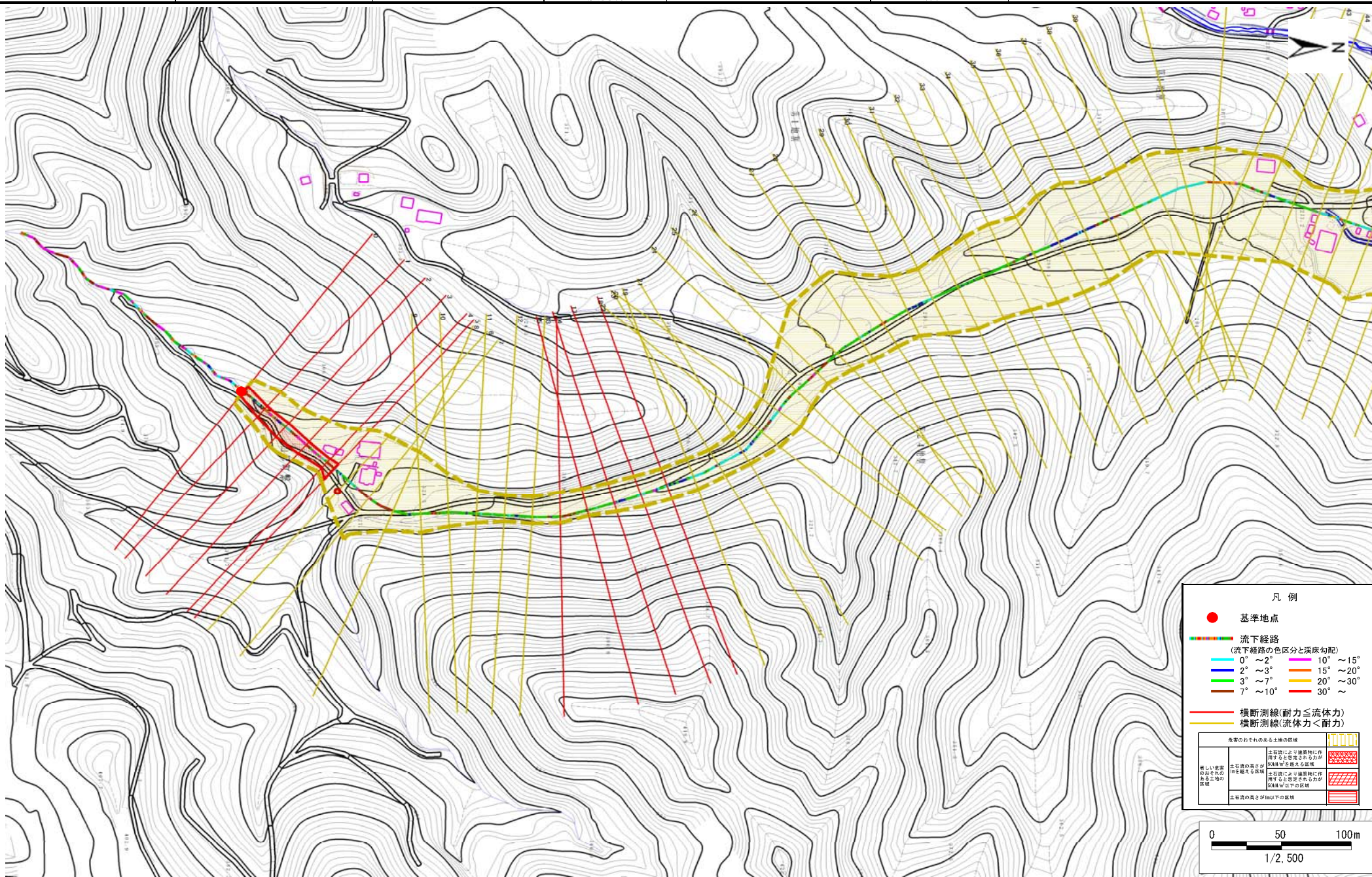


土石流区域調査

様式 3-1 危害のおそれのある土地、著しい危害のおそれのある土地の設定図

調査年度 平成28年度

溪流の位置	溪流番号	B032116-2	溪流名	小深田の沢-2	所在地	久慈市山形町繋第1地割
-------	------	-----------	-----	---------	-----	-------------

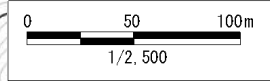


凡例

- 基準地点
- 流下経路
(流下経路の色区分と深床勾配)

0° ~ 2°	10° ~ 15°
2° ~ 3°	15° ~ 20°
3° ~ 7°	20° ~ 30°
7° ~ 10°	30° ~
- 横断測線(耐力 ≤ 流体力)
- 横断測線(流体力 < 耐力)

危害のおそれのある土地の区画	
著しい危害のおそれのある土地の区画	土砂崩れにより建築物に作用すると想定されるが、崩壊が想定される区画
危害のおそれのある土地の区画	土砂崩れにより建築物に作用すると想定されるが、崩壊が以下の区画
	土砂崩れの高さが地盤下の区画

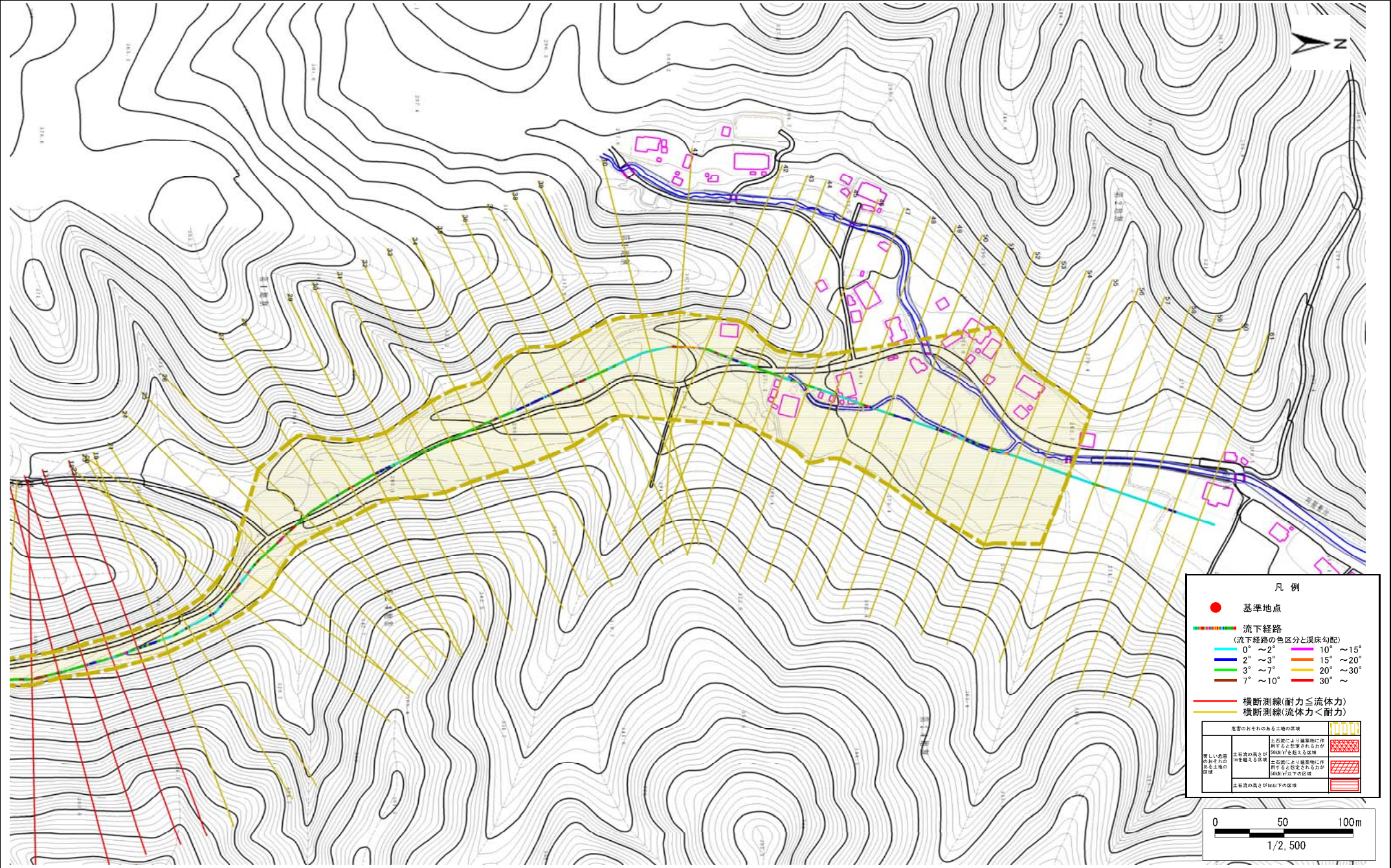


土石流区域調査

様式3-1 危害のおそれのある土地、著しい危害のおそれのある土地の設定図

調査年度 平成28年度

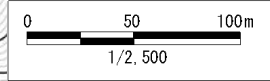
溪流の位置 溪流番号 B032116-2 溪流名 小深田の沢-2 所在地 久慈市山形町繋第1地割



凡例

- 基準地点
- 流下経路
(流下経路の色区分と深床勾配)
 - 0° ~ 2°
 - 2° ~ 3°
 - 3° ~ 7°
 - 7° ~ 10°
 - 10° ~ 15°
 - 15° ~ 20°
 - 20° ~ 30°
 - 30° ~ 30°
- 横断測線(耐力 ≧ 流体力)
- 横断測線(流体力 < 耐力)

危害のおそれのある土地の区別	
著しい危害のおそれのある土地の区別	土留置により建築物に作用する想定される力が0.05N/m ² 以上の区域
危害のおそれのある土地の区別	土留置により建築物に作用する想定される力が0.05N/m ² 以下の区域
土留置の高さが10m以下の区域	



土石流区域調査

様式3-2 建築物に作用すると想定される衝撃に関する事項

調査年度	平成28年度
------	--------

溪流の位置	溪流番号	B032116-2	溪流名	小深田の沢-2	所在地	久慈市山形町繫第1地割
-------	------	-----------	-----	---------	-----	-------------

横断測線番号	土石流の高さh(m)	土石流の流体力Fd(kN/m ²)	建築物の耐力P2(kN/m ²)	横断測線番号	土石流の高さh(m)	土石流の流体力Fd(kN/m ²)	建築物の耐力P2(kN/m ²)
No.0	1.00	24.77	7.66	No.27	0.64	4.58	11.03
No.1	0.88	18.71	8.43	No.28	0.64	4.58	11.03
No.2	0.75	15.12	9.62	No.29	0.63	4.76	11.21
No.3	0.83	16.60	8.91	No.30	0.63	4.76	11.21
No.4	0.94	19.60	7.99	No.31	0.62	4.89	11.35
No.5	0.71	13.26	10.11	No.32	0.62	4.95	11.41
No.6	0.56	9.12	12.49	No.33	0.62	4.94	11.40
No.7	0.55	8.43	12.53	No.34	0.60	5.16	11.62
No.8	0.55	8.29	12.53	No.35	0.63	4.71	11.16
No.9	0.63	9.03	11.13	No.36	0.65	4.41	10.85
No.10	0.57	7.71	12.24	No.37	0.65	4.50	10.95
No.11	0.57	7.20	12.22	No.38	0.65	4.45	10.89
No.12	0.57	7.30	12.29	No.39	0.66	4.27	10.72
No.13	0.57	6.56	12.16	No.40	0.67	4.10	10.62
No.14	0.85	10.24	8.71	No.41	0.66	4.26	10.80
No.15	0.96	11.55	7.89	No.42	0.58	5.42	12.00
No.16	1.01	12.52	7.58	No.43	0.58	5.48	12.06
No.17	0.95	11.23	7.94	No.44	0.61	4.95	11.53
No.18	0.98	10.34	7.74	No.45	0.59	5.34	11.92
No.19	0.87	8.36	8.56	No.46	0.59	5.35	11.93
No.20	0.90	8.00	8.28	No.47	0.60	5.14	11.73
No.21	0.75	5.55	9.62	No.48	0.59	5.23	11.81
No.22	0.66	4.31	10.74	No.49	0.59	5.22	11.80
No.23	0.65	4.39	10.83	No.50	0.58	5.37	11.95
No.24	0.66	4.32	10.75	No.51	0.60	5.12	11.70
No.25	0.65	4.41	10.85	No.52	0.67	4.00	10.56
No.26	0.64	4.57	11.02	No.53	0.70	3.47	10.19

