

# 土砂災害防止に関する基礎調査(土石流)

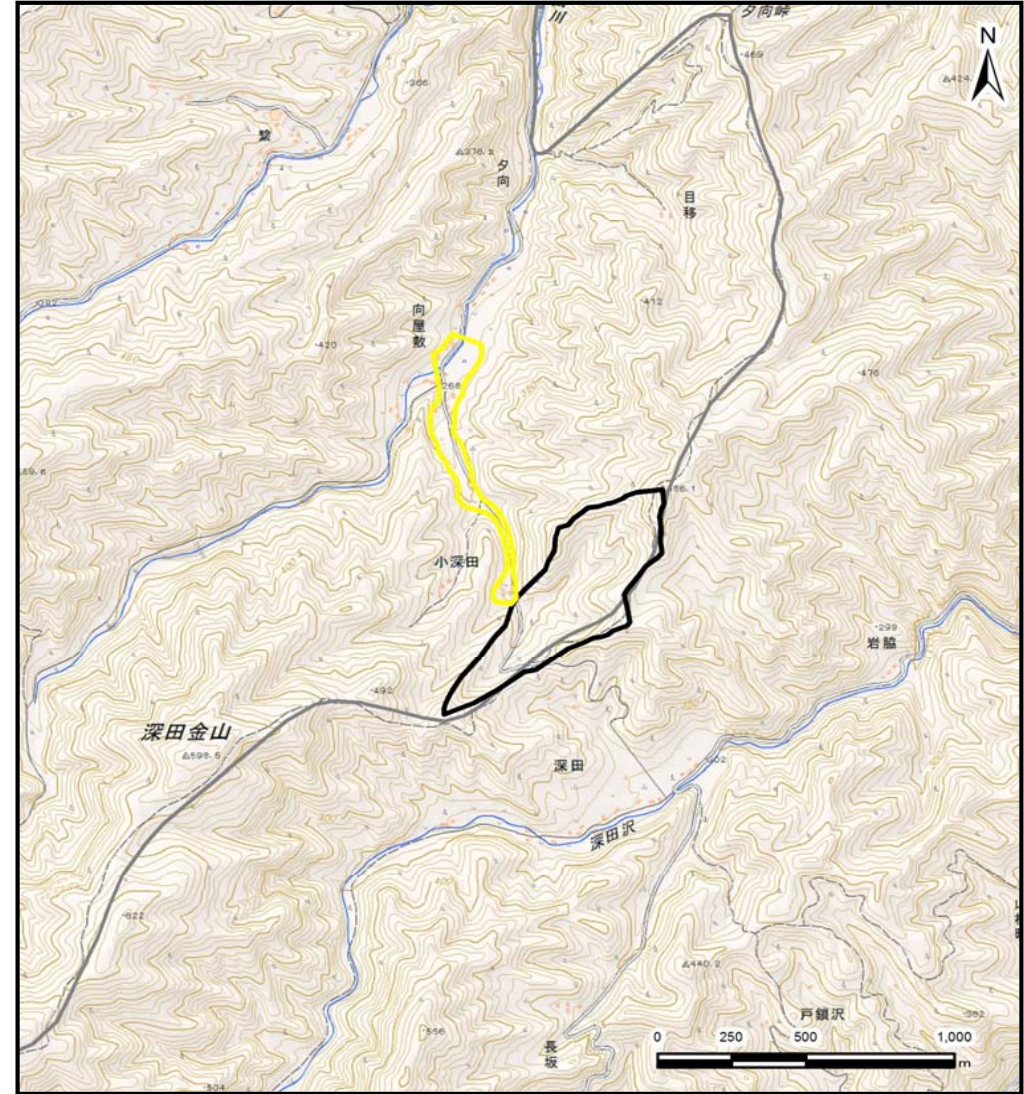
表紙 位置,位置図

自然現象の種類	土石流
溪流番号	B032116-1
水系名	久慈川
河川名	久慈川
溪流名	小深田の沢-1
所在地	久慈市山形町繋第24地割
調査機関	県北広域振興局土木部



位置図(S=1:200,000)

国土地理院の電子地形図20000『八戸』及び電子地形図25000『岩瀬張』を掲載



概況図(S=1:25,000)

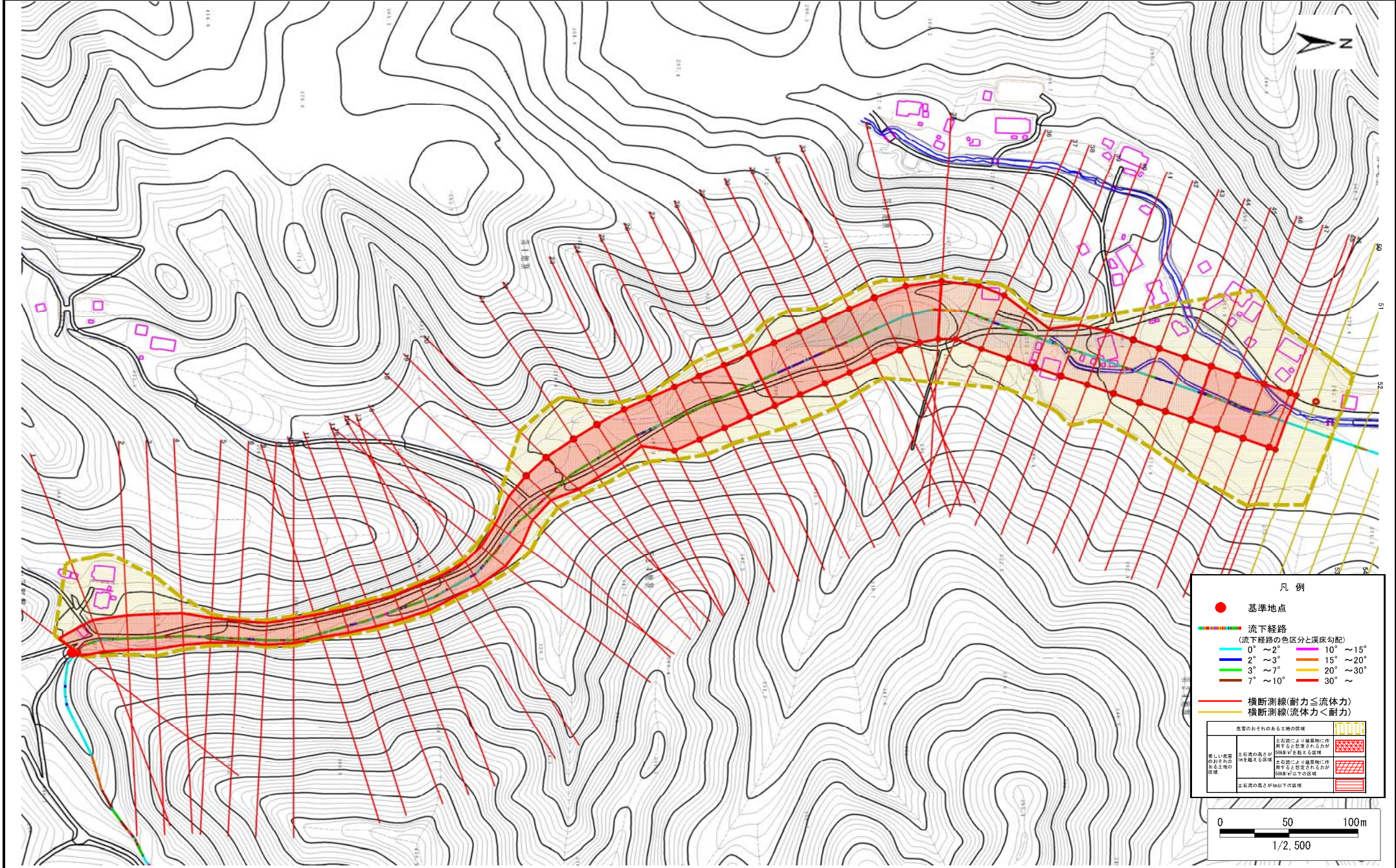


# 土石流区域調査

様式 3-1 危害のおそれのある土地、著しい危害のおそれのある土地の設定図

調査年度 平成28年度

溪流の位置	溪流番号	B032116-1	溪流名	小深田の沢-1	所在地	久慈市山形町繋第24地割
-------	------	-----------	-----	---------	-----	--------------





# 土石流区域調査

様式3-2 建築物に作用すると想定される衝撃に関する事項

調査年度	平成28年度
所在地	久慈市山形町繫第24地割

溪流の位置		溪流番号	B032116-1	溪流名	小深田の沢-1	所在地	久慈市山形町繫第24地割	
横断測線番号	土石流の高さh(m)	土石流の流体力Fd(kN/m <sup>2</sup> )	建築物の耐力P2(kN/m <sup>2</sup> )	横断測線番号	土石流の高さh(m)	土石流の流体力Fd(kN/m <sup>2</sup> )	建築物の耐力P2(kN/m <sup>2</sup> )	建築物の耐力P2(kN/m <sup>2</sup> )
No.0	1.54	24.67	5.63	No.27	1.01	9.49	7.60	
No.1	1.37	20.34	6.06	No.28	0.99	9.89	7.72	
No.2	1.35	19.67	6.12	No.29	1.03	9.01	7.44	
No.3	1.35	17.61	6.13	No.30	1.07	8.46	7.27	
No.4	1.44	19.03	5.88	No.31	1.06	8.65	7.33	
No.5	1.71	19.94	5.30	No.32	1.06	8.51	7.28	
No.6	1.91	18.27	5.00	No.33	1.08	8.17	7.18	
No.7	1.90	18.88	5.01	No.34	1.09	7.86	7.13	
No.8	1.72	17.94	5.28	No.35	1.07	8.21	7.25	
No.9	1.71	20.39	5.29	No.36	0.95	10.40	7.95	
No.10	1.67	20.27	5.36	No.37	0.95	10.48	7.97	
No.11	1.63	19.41	5.43	No.38	1.00	9.49	7.67	
No.12	1.65	19.90	5.40	No.39	0.96	10.23	7.90	
No.13	1.58	18.16	5.53	No.40	0.96	10.27	7.91	
No.14	1.70	18.17	5.31	No.41	0.98	9.86	7.78	
No.15	1.67	15.86	5.37	No.42	0.97	10.03	7.83	
No.16	1.58	13.70	5.54	No.43	0.97	10.02	7.83	
No.17	1.51	13.37	5.69	No.44	0.96	10.30	7.92	
No.18	1.51	13.06	5.71	No.45	0.98	9.78	7.76	
No.19	1.07	8.48	7.27	No.46	1.10	7.63	7.09	
No.20	1.05	8.74	7.36	No.47	1.13	7.08	6.97	
No.21	1.05	8.78	7.37	No.48	1.12	7.17	7.01	
No.22	1.04	8.83	7.39	No.49	1.13	6.96	6.95	
No.23	1.03	9.13	7.48	No.50	1.19	5.98	6.71	
No.24	1.03	9.13	7.48	No.51	1.22	5.60	6.60	
No.25	1.01	9.40	7.57	No.52	1.22	5.50	6.57	
No.26	1.01	9.50	7.60	No.53	1.23	5.47	6.56	

