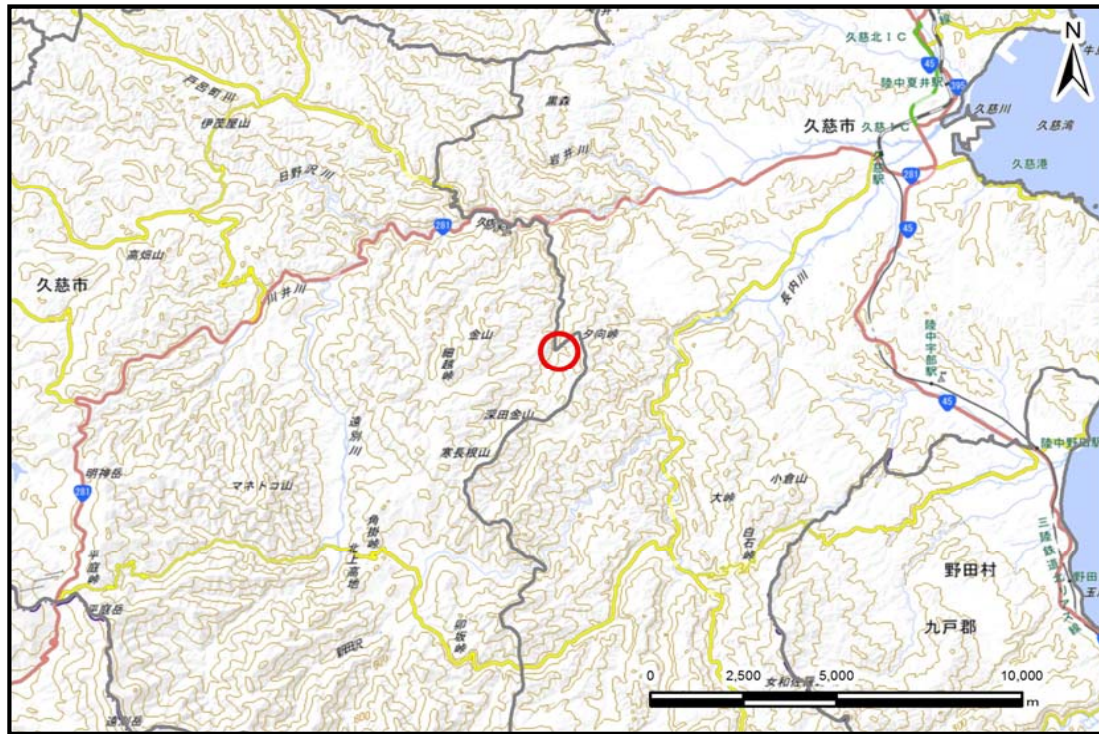


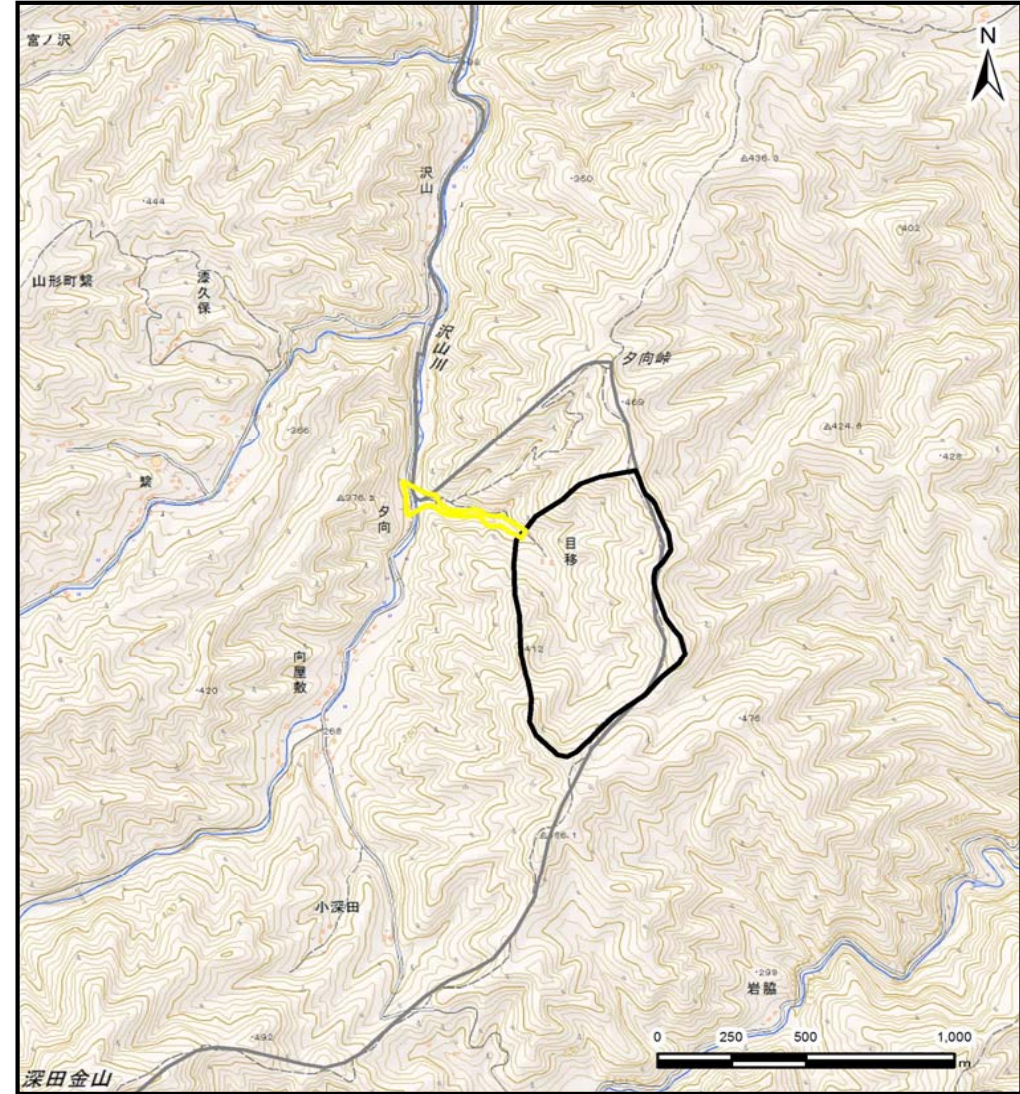
# 土砂災害防止に関する基礎調査(土石流)

表紙 位置,位置図

自然現象の種類	土石流
溪流番号	B032113-3
水系名	久慈川
河川名	久慈川
溪流名	夕向の沢-3
所在地	久慈市山形町繋第24地割
調査機関	県北広域振興局土木部



位置図(S=1:200,000)



概況図(S=1:25,000)

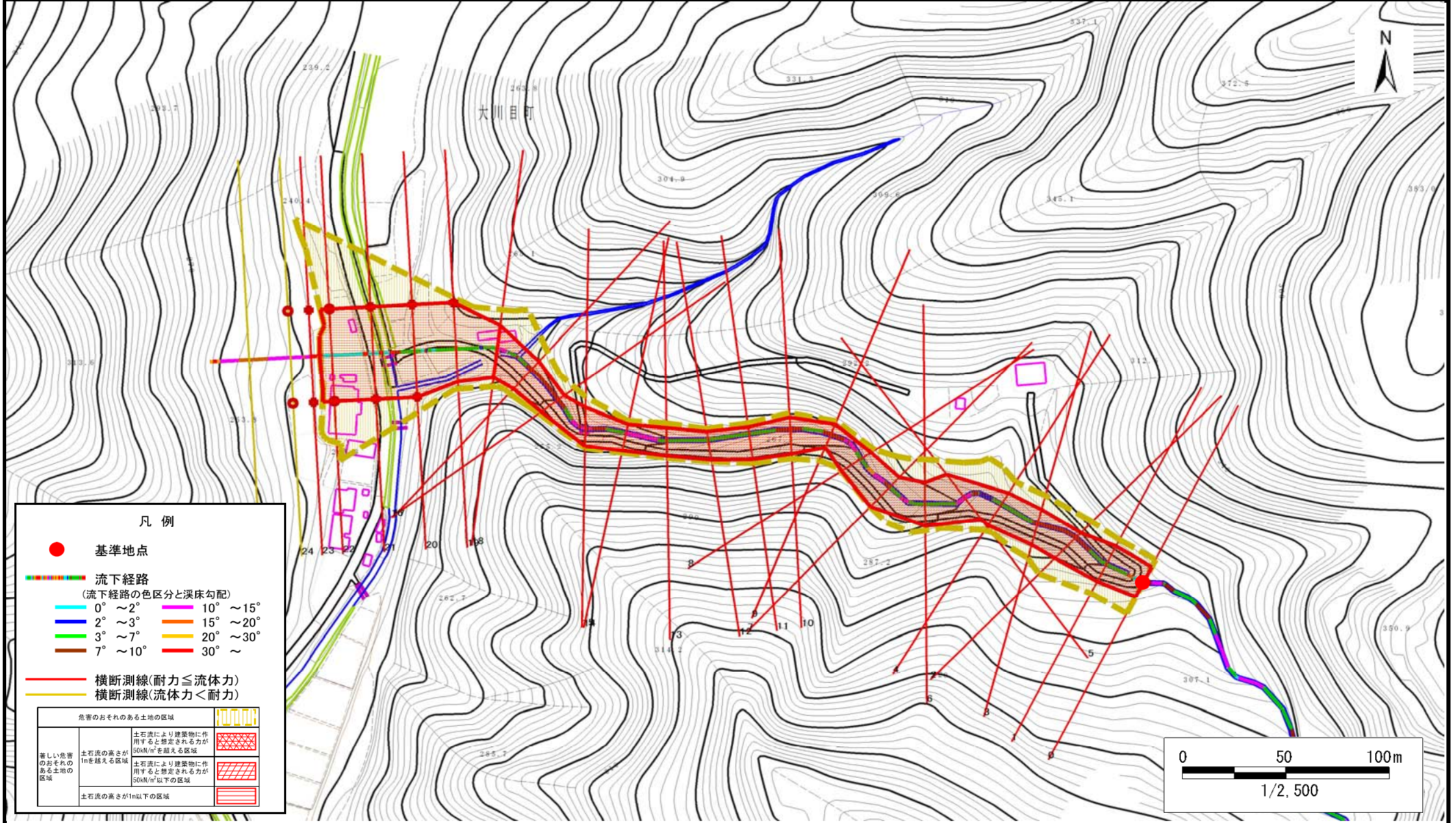
国土地理院の電子地形図20000『八戸』及び電子地形図25000『岩瀬張』を掲載

# 土石流区域調査

様式3-1 危害のおそれのある土地、著しい危害のおそれのある土地の設定図

調査年度 平成28年度

溪流の位置 溪流番号 B032113-3 溪流名 夕向の沢-3 所在地 久慈市山形町繫第24地割



## 土石流区域調査

様式3-2 建築物に作用すると想定される衝撃に関する事項

調査年度	平成28年度
所在地	久慈市山形町繫第24地割

溪流の位置	溪流番号	B032113-3	溪流名	夕向の沢-3	所在地		
横断測線番号	土石流の高さh(m)	土石流の流体力Fd(kN/m <sup>2</sup> )	建築物の耐力P2(kN/m <sup>2</sup> )	横断測線番号	土石流の高さh(m)	土石流の流体力Fd(kN/m <sup>2</sup> )	建築物の耐力P2(kN/m <sup>2</sup> )
No.0	1.67	36.87	5.36				
No.1	1.51	32.72	5.70				
No.2	1.60	35.75	5.49				
No.3	1.57	35.40	5.56				
No.4	1.55	34.19	5.60				
No.5	1.22	24.83	6.57				
No.6	1.44	30.36	5.88				
No.7	1.50	31.83	5.72				
No.8	1.64	37.80	5.43				
No.9	1.93	48.69	4.97				
No.10	1.56	35.72	5.59				
No.11	1.67	38.47	5.36				
No.12	1.82	42.87	5.12				
No.13	1.85	41.37	5.07				
No.14	1.86	45.51	5.06				
No.15	1.50	34.40	5.73				
No.16	1.84	45.68	5.09				
No.17	1.54	36.32	5.64				
No.18	1.29	24.35	6.34				
No.19	0.91	14.17	8.21				
No.20	0.91	13.94	8.21				
No.21	0.91	13.45	8.20				
No.22	0.93	10.68	8.06				
No.23	0.99	7.88	7.71				
No.24	1.07	5.93	7.25				
No.25	0.00	0.00	0.00				