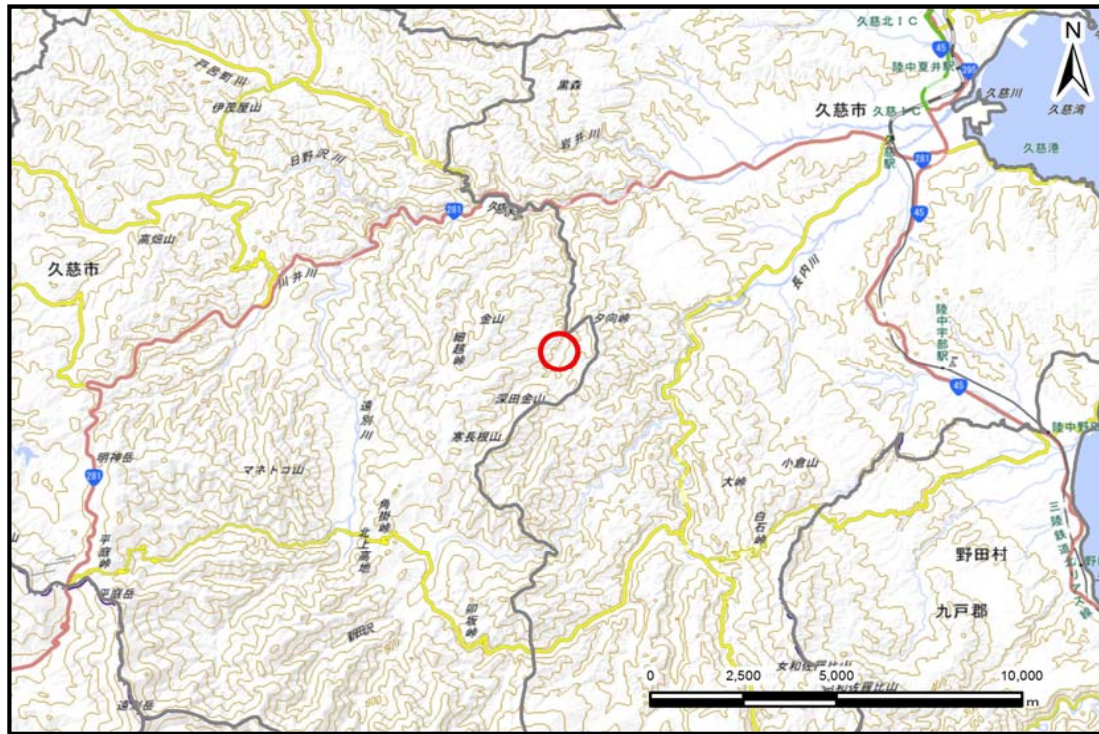


土砂災害防止に関する基礎調査(土石流)

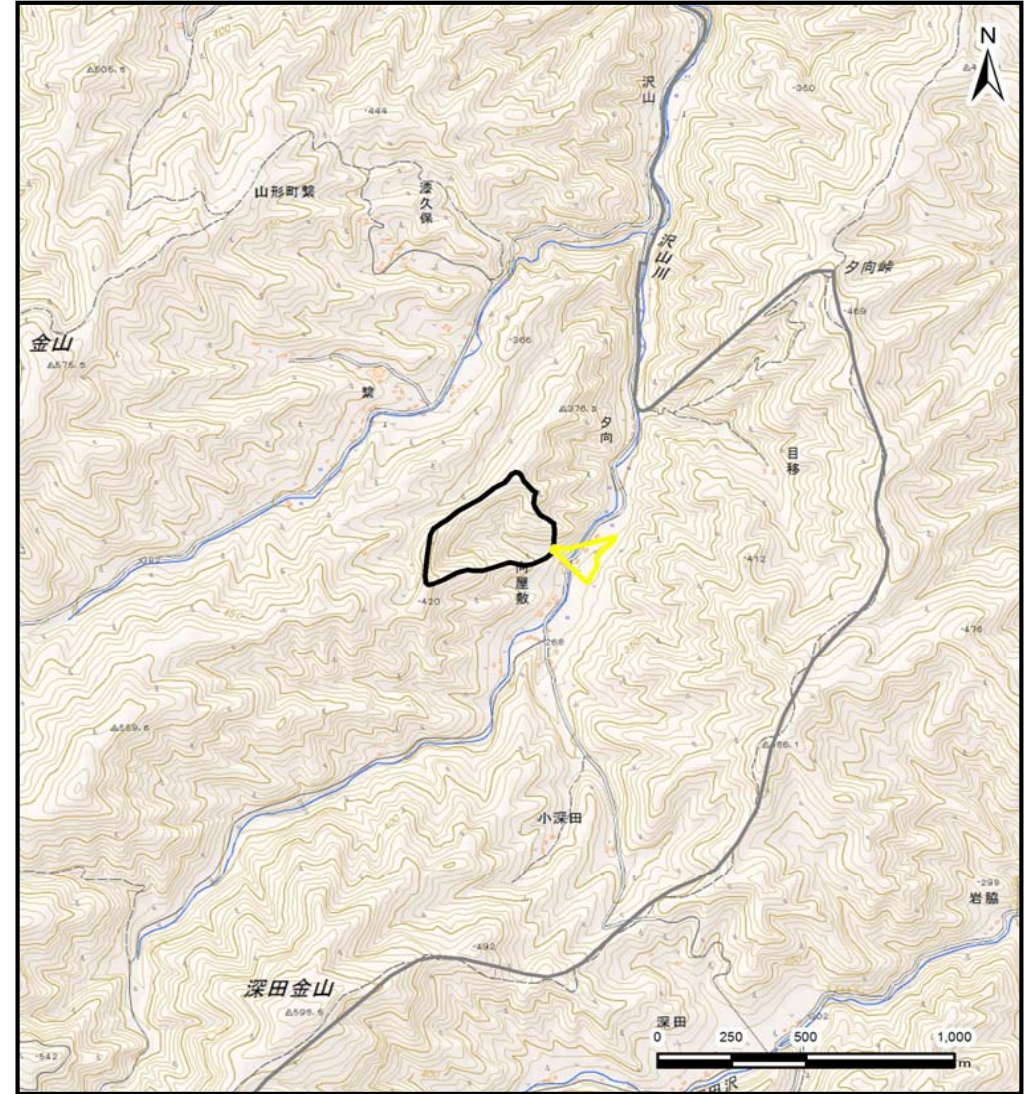
表紙 位置,位置図

自然現象の種類	土石流
溪流番号	B032112
水系名	久慈川
河川名	久慈川
溪流名	向屋敷の沢(4)
所在地	久慈市山形町繋第2地割
調査機関	県北広域振興局土木部



位置図(S=1:200,000)

国土地理院の電子地形図20000『八戸』及び電子地形図25000『岩瀬張』を掲載



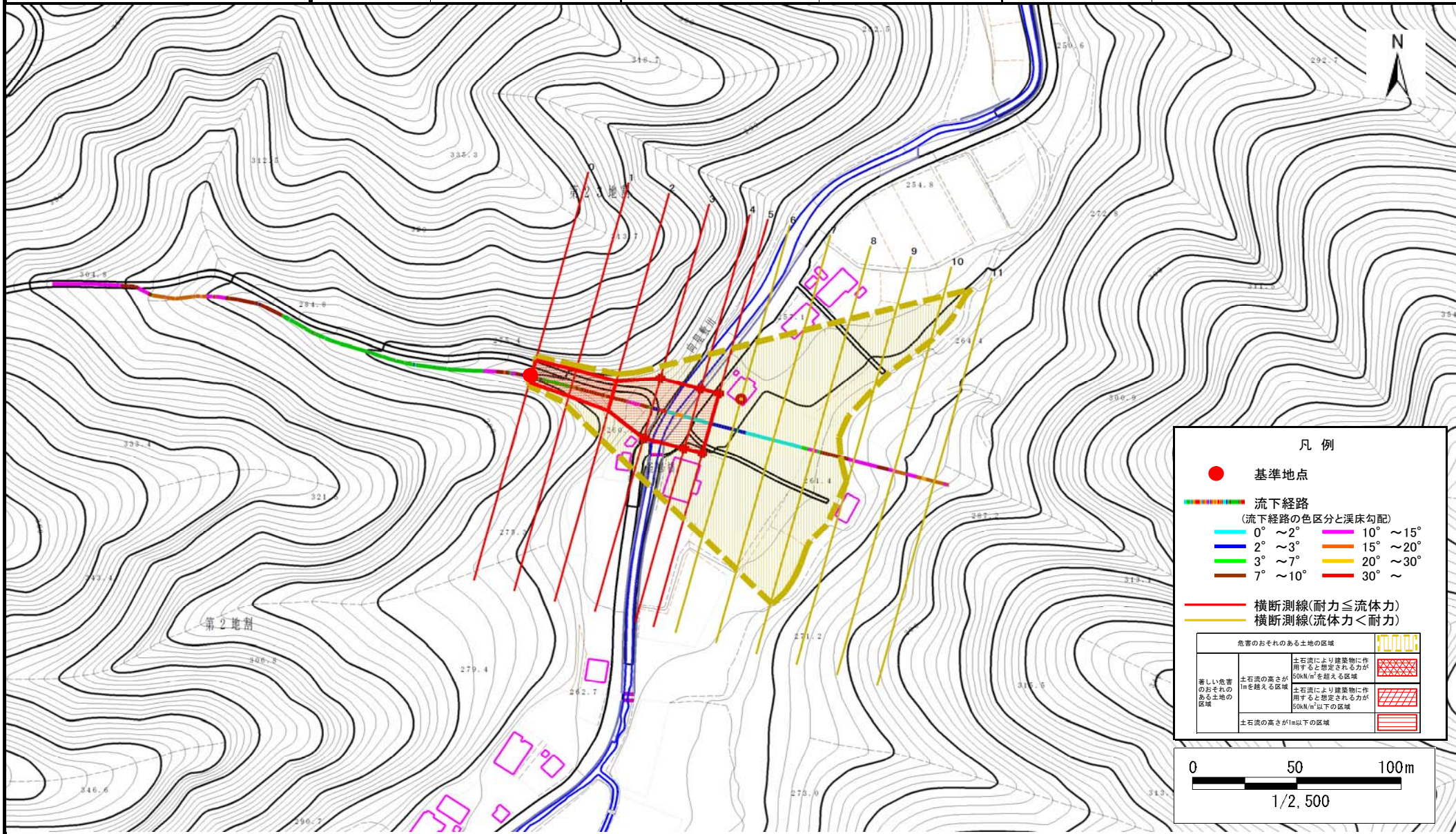
概況図(S=1:25,000)

土石流区域調査

様式3-1 危害のおそれのある土地、著しい危害のおそれのある土地の設定図

調査年度 平成28年度

溪流の位置	溪流番号	B032112	溪流名	向屋敷の沢(4)	所在地	久慈市山形町繫第2地割
-------	------	---------	-----	----------	-----	-------------



凡例

- 基準地点
- 流下経路
(流下経路の色区分と渓床勾配)
 - 0° ~ 2°
 - 2° ~ 3°
 - 3° ~ 7°
 - 7° ~ 10°
 - 10° ~ 15°
 - 15° ~ 20°
 - 20° ~ 30°
 - 30° ~
- 横断測線(耐力 \leq 流体力)
- 横断測線(流体力<耐力)

危害のおそれのある土地の区域		凡例
著しい危害のおそれのある土地の区域	土石流により建築物に作用すると想定される力が50kN/m ² を超える区域	[Red cross-hatch pattern]
	土石流により建築物に作用すると想定される力が50kN/m ² 以下の区域	[Red diagonal hatch pattern]
土石流の高さが1m以下の区域		[Red horizontal hatch pattern]

0 50 100m
1/2,500

