

土砂災害防止に関する基礎調査(土石流)

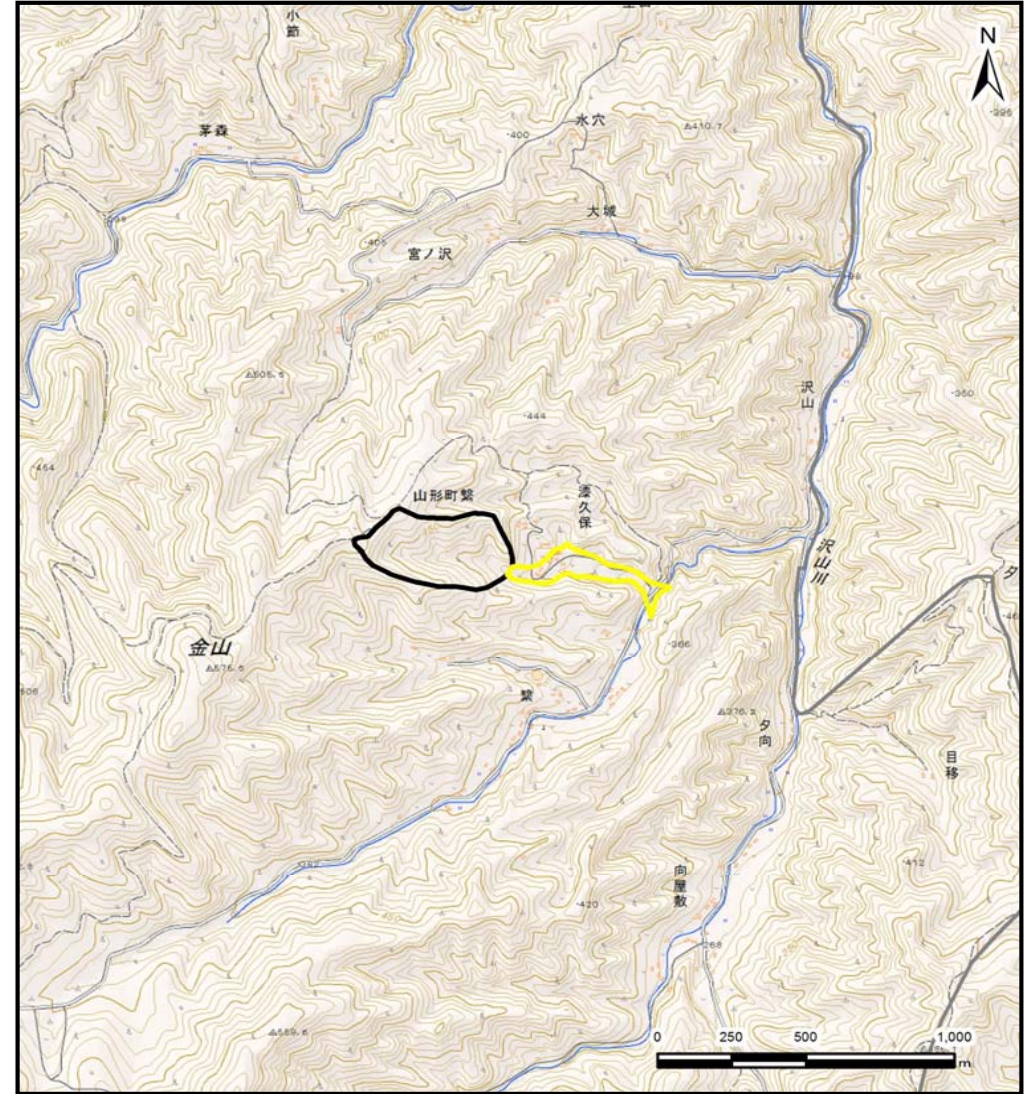
表紙 位置,位置図

自然現象の種類	土石流
溪流番号	B032109
水系名	久慈川
河川名	久慈川
溪流名	漆久保の沢(2)
所在地	久慈市山形町繋第8地割
調査機関	県北広域振興局土木部



位置図(S=1:200,000)

国土地理院の電子地形図20000『八戸』及び電子地形図25000『岩瀬張』を掲載

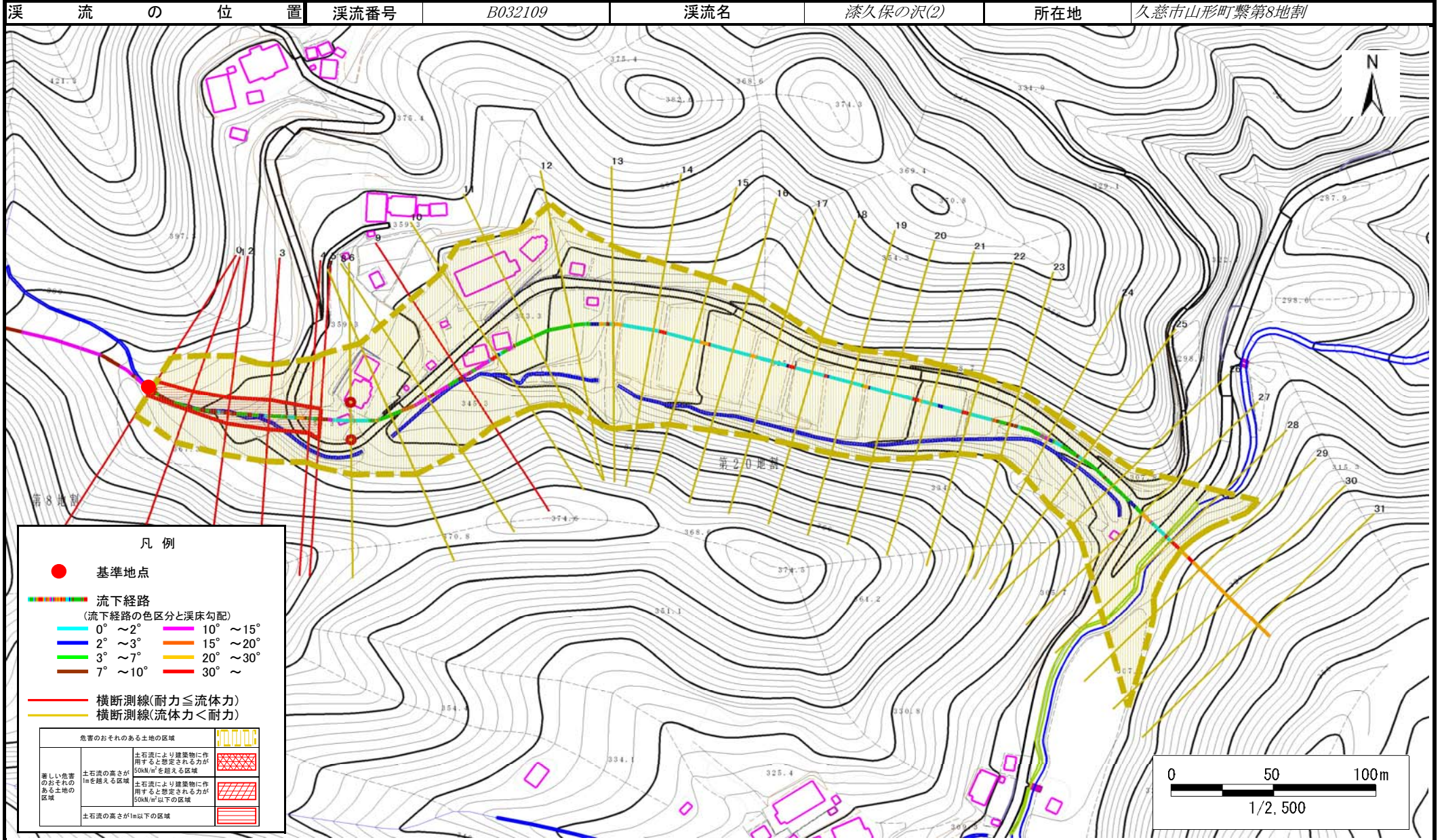


概況図(S=1:25,000)

土石流区域調査

様式3-1 危害のおそれのある土地、著しい危害のおそれのある土地の設定図

調査年度 平成28年度



土石流区域調査

様式3-2 建築物に作用すると想定される衝撃に関する事項

調査年度 平成28年度

溪流の位置	溪流番号	B032109	溪流名	漆久保の沢(2)	所在地	久慈市山形町繫第8地割	
横断測線番号	土石流の高さh(m)	土石流の流体力Fd(kN/m ²)	建築物の耐力P2(kN/m ²)	横断測線番号	土石流の高さh(m)	土石流の流体力Fd(kN/m ²)	建築物の耐力P2(kN/m ²)
No.0	0.82	22.29	8.96	No.27	0.51	5.48	13.56
No.1	0.74	19.51	9.75	No.28	0.49	5.93	14.06
No.2	0.62	15.37	11.34	No.29	0.56	3.13	12.36
No.3	0.57	13.59	12.13	No.30	0.00	0.00	0.00
No.4	0.63	15.05	11.27	No.31	0.00	0.00	0.00
No.5	0.56	12.61	12.32				
No.6	0.48	9.01	14.27				
No.7	0.47	8.01	14.46				
No.8	0.47	8.13	14.57				
No.9	0.65	12.09	10.89				
No.10	0.49	7.31	14.09				
No.11	0.48	6.14	14.11				
No.12	0.48	6.06	14.10				
No.13	0.48	6.14	14.19				
No.14	0.48	6.18	14.23				
No.15	0.48	6.11	14.17				
No.16	0.47	6.33	14.39				
No.17	0.47	6.36	14.42				
No.18	0.48	6.12	14.17				
No.19	0.49	5.64	14.06				
No.20	0.48	5.72	14.15				
No.21	0.47	5.93	14.38				
No.22	0.47	5.99	14.46				
No.23	0.48	5.82	14.27				
No.24	0.72	9.99	10.01				
No.25	0.50	5.75	13.61				
No.26	0.51	5.49	13.57				