

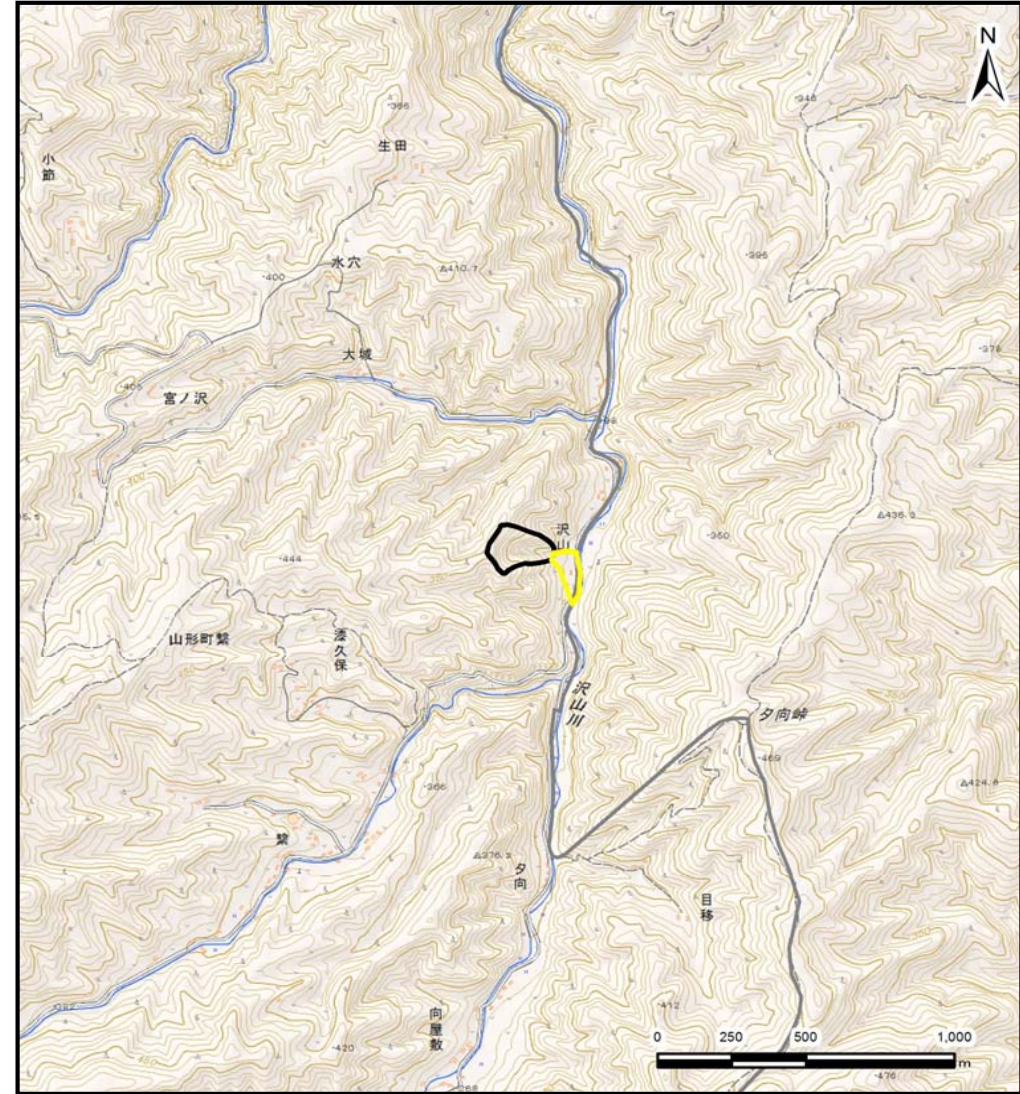
土砂災害防止に関する基礎調査(土石流)

表紙 位置,位置図

自然現象の種類	土石流
溪流番号	B032107
水系名	久慈川
河川名	久慈川
溪流名	沢山の沢(2)
所在地	久慈市山形町繋第19地割
調査機関	県北広域振興局土木部



位置図(S=1:200,000)



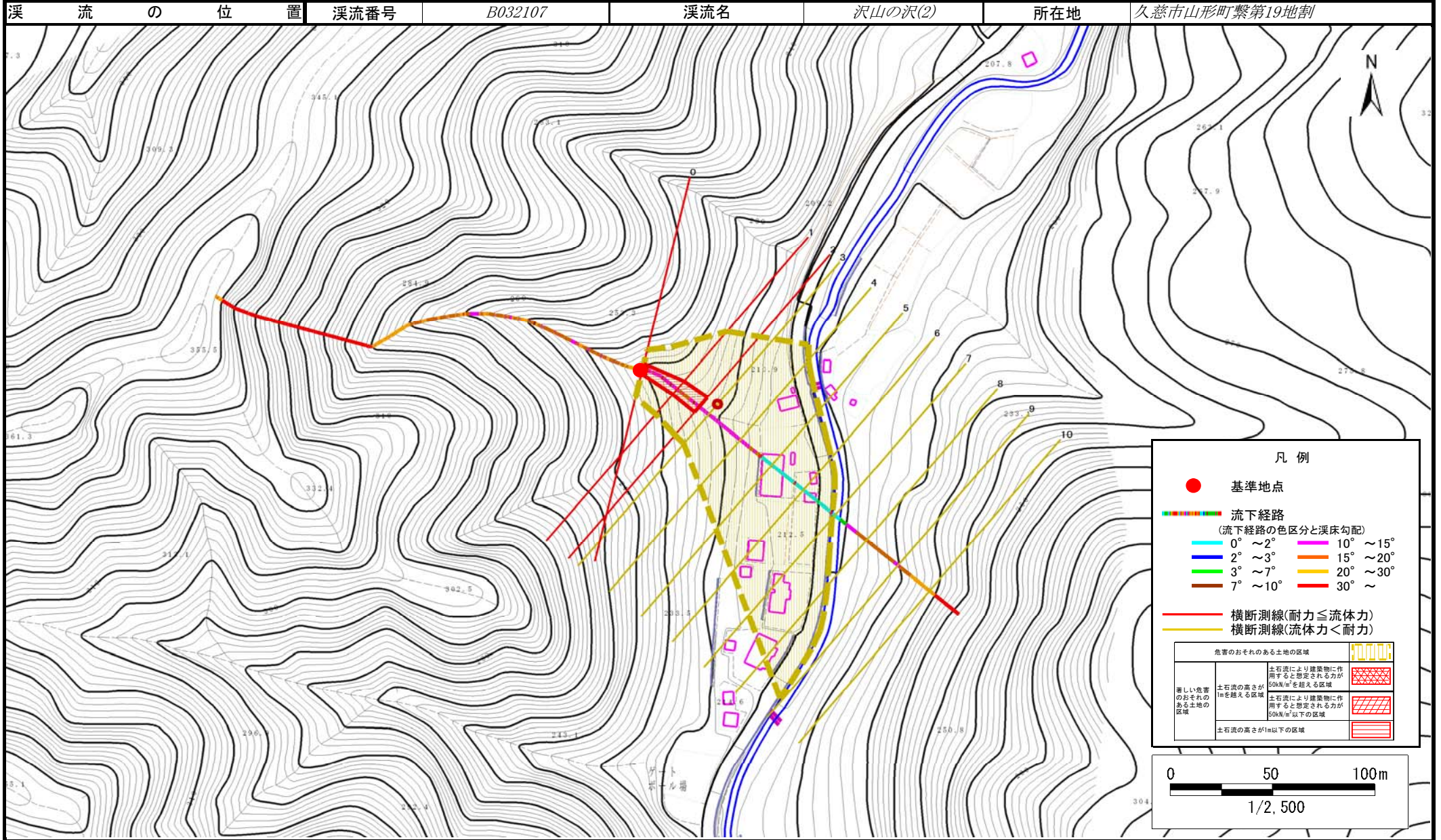
概況図(S=1:25,000)

国土地理院の電子地形図20000『八戸』及び電子地形図25000『岩瀬張』を掲載

土石流区域調査

様式3-1 危害のおそれのある土地、著しい危害のおそれのある土地の設定図

調査年度 平成28年度



土 石 流 区 域 調 書

様式3-2 建築物に作用すると想定される衝撃に関する事項

調査年度 平成28年度

溪流の位置	溪流番号	B032107	溪流名	沢山の沢(2)	所在地	久慈市山形町繫第19地割
-------	------	---------	-----	---------	-----	--------------

横断測線番号	土石流の高さh(m)	土石流の流体力Fd(kN/m ²)	建築物の耐力P2(kN/m ²)	横断測線番号	土石流の高さh(m)	土石流の流体力Fd(kN/m ²)	建築物の耐力P2(kN/m ²)
No.0	0.50	34.85	13.76				
No.1	0.38	21.45	17.57				
No.2	0.36	18.63	18.32				
No.3	0.30	14.14	21.53				
No.4	0.32	12.91	20.62				
No.5	0.33	12.36	20.21				
No.6	0.23	6.81	27.77				
No.7	0.18	4.35	34.94				
No.8	0.14	2.12	45.29				
No.9	0.13	1.14	48.87				
No.10	0.15	0.47	42.59				