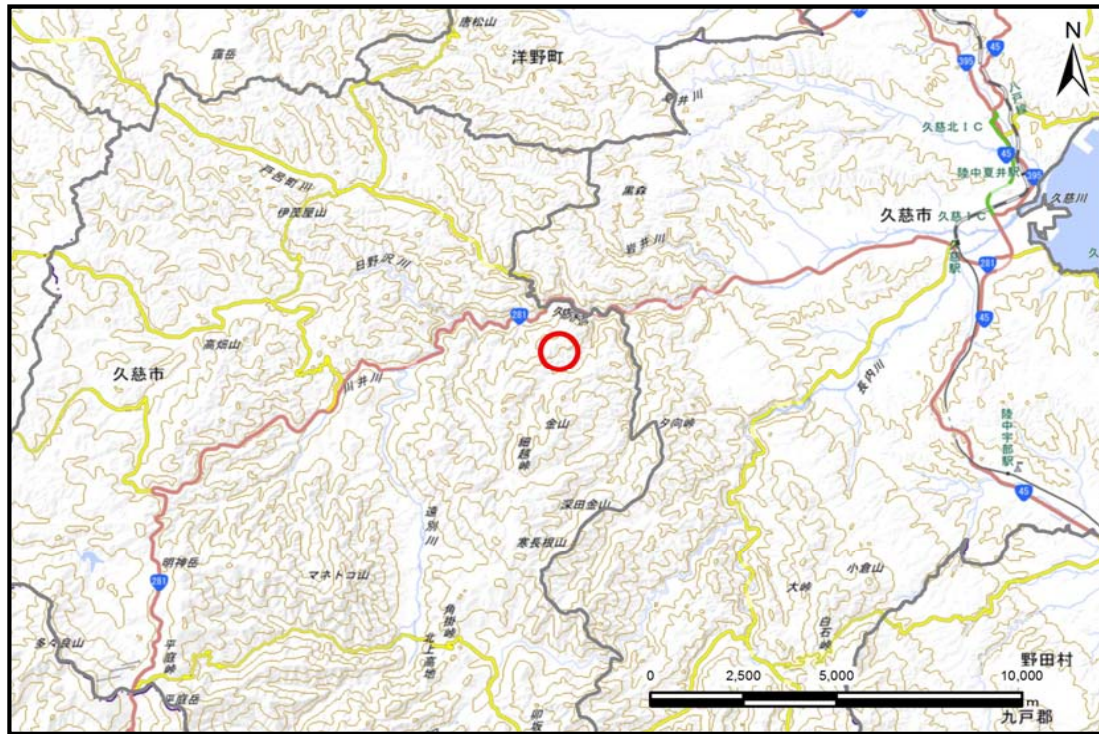


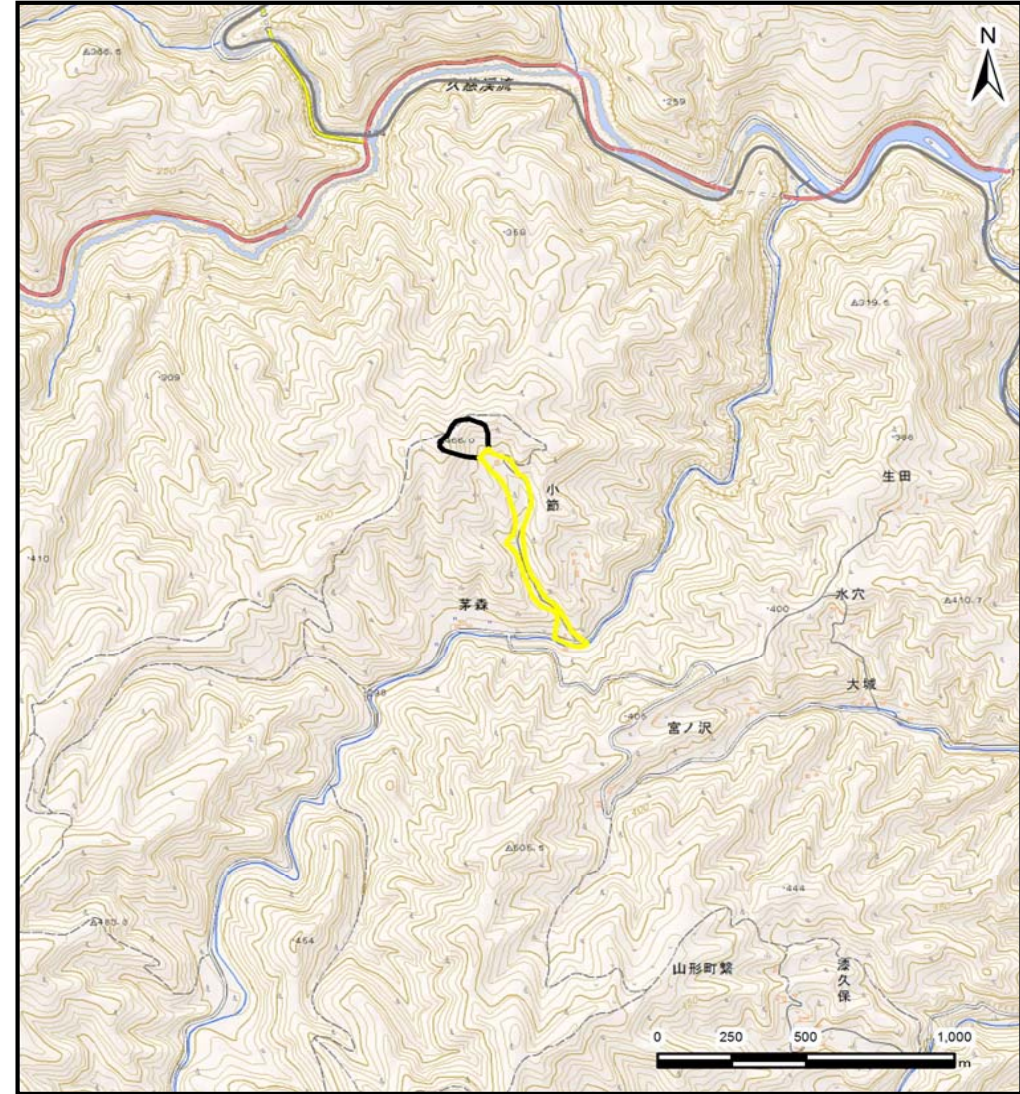
# 土砂災害防止に関する基礎調査(土石流)

表紙 位置,位置図

自然現象の種類	土石流
溪流番号	B032105-2
水系名	久慈川
河川名	久慈川
溪流名	小節の沢-2
所在地	久慈市山形町繫第10地割
調査機関	県北広域振興局土木部



位置図(S=1:200,000)



概況図(S=1:25,000)

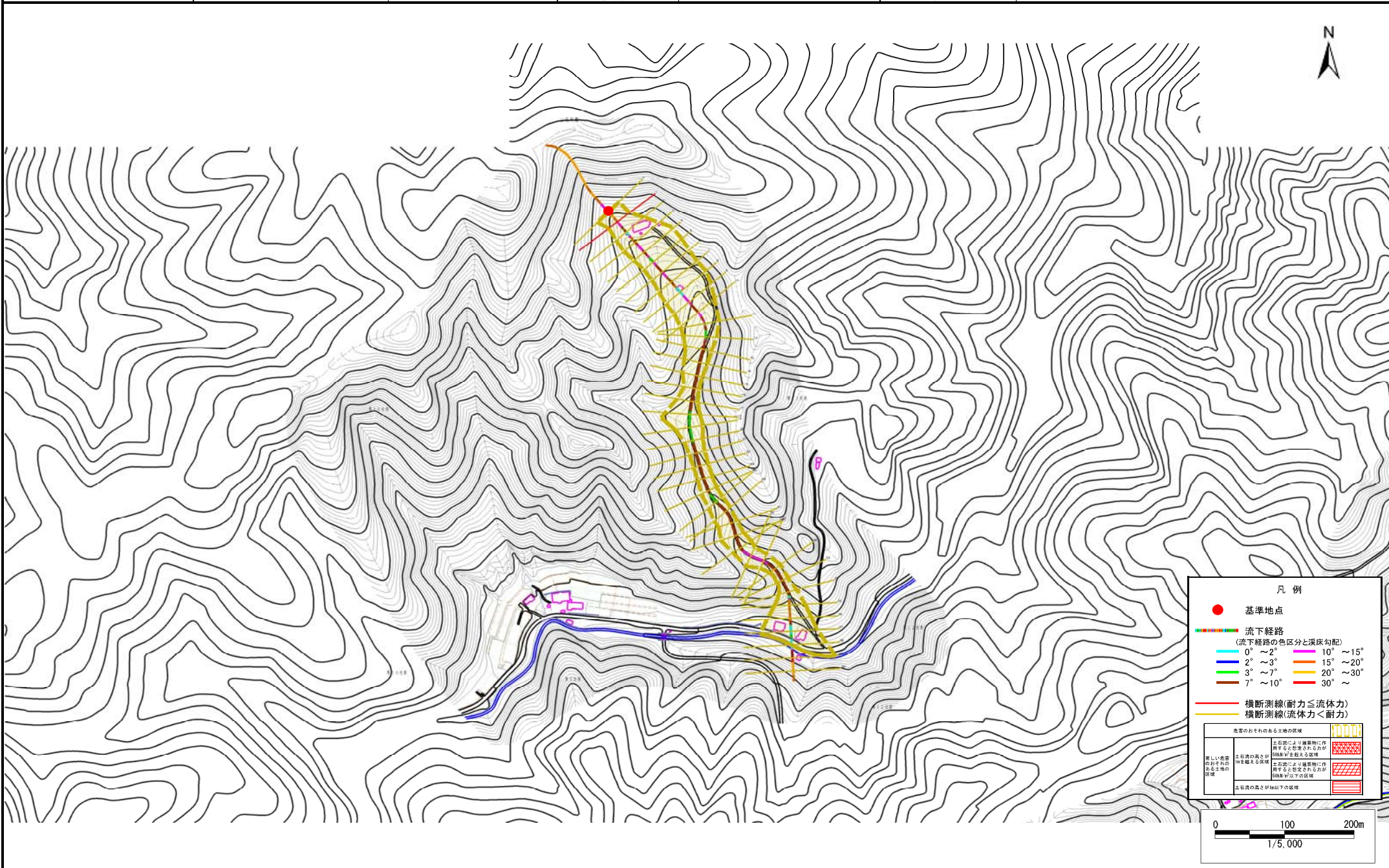
国土地理院の電子地形図200000『八戸』及び電子地形図25000『岩瀬張』を掲載

# 土石流区域調査

様式3-1 危害のおそれのある土地、著しい危害のおそれのある土地の設定図

調査年度 平成28年度

溪流の位置	溪流番号	B032105-2	溪流名	小節の沢-2	所在地	久慈市山形町繋第10地割
-------	------	-----------	-----	--------	-----	--------------

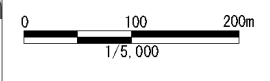


**凡例**

- 基準地点
- 流下経路  
(流下経路の色区分と深床勾配)  

0° ~ 2°	10° ~ 15°
2° ~ 9°	15° ~ 20°
3° ~ 7°	20° ~ 30°
7° ~ 10°	30° ~
- 横断測線(耐力 ≤ 流体力)
- 横断測線(流体力 < 耐力)

危害のおそれのある土地の区別	
著しい危害のおそれのある土地の区別	土砂崩れにより建築物に作用すると想定される力が0.05N/m <sup>2</sup> 以上の区別
危害のおそれのある土地の区別	土砂崩れにより建築物に作用すると想定される力が0.05N/m <sup>2</sup> 以下の区別
	土石流の高さが1m以下の区別

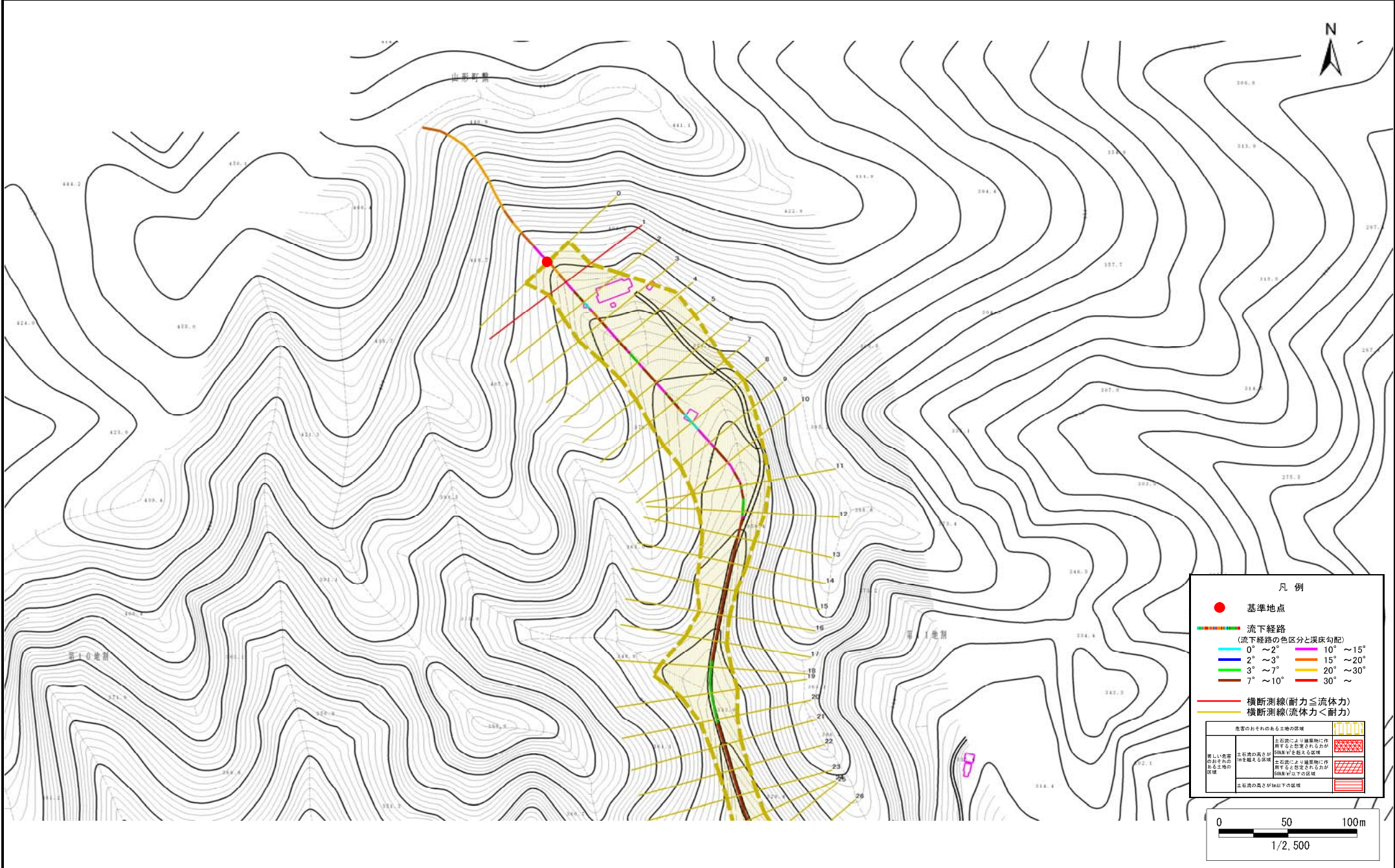


# 土石流区域調査

様式3-1 危害のおそれのある土地、著しい危害のおそれのある土地の設定図

調査年度 平成28年度

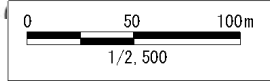
溪流の位置	溪流番号	B032105-2	溪流名	小節の沢-2	所在地	久慈市山形町繫第10地割
-------	------	-----------	-----	--------	-----	--------------



**凡例**

- 基準地点
- 流下経路  
(流下経路の色区分と深床勾配)
  - 0° ~ 2°
  - 2° ~ 3°
  - 3° ~ 7°
  - 7° ~ 10°
  - 10° ~ 15°
  - 15° ~ 20°
  - 20° ~ 30°
  - 30° ~
- 横断測線(耐力 ≧ 流体力)
- 横断測線(流体力 < 耐力)

危害のおそれのある土地の区域	土砂割による建築物に作用すると想定される力が0.05N/m <sup>2</sup> 以上の区域	
著しい危害のおそれのある土地の区域	土砂割による建築物に作用すると想定される力が0.05N/m <sup>2</sup> 以下の区域	

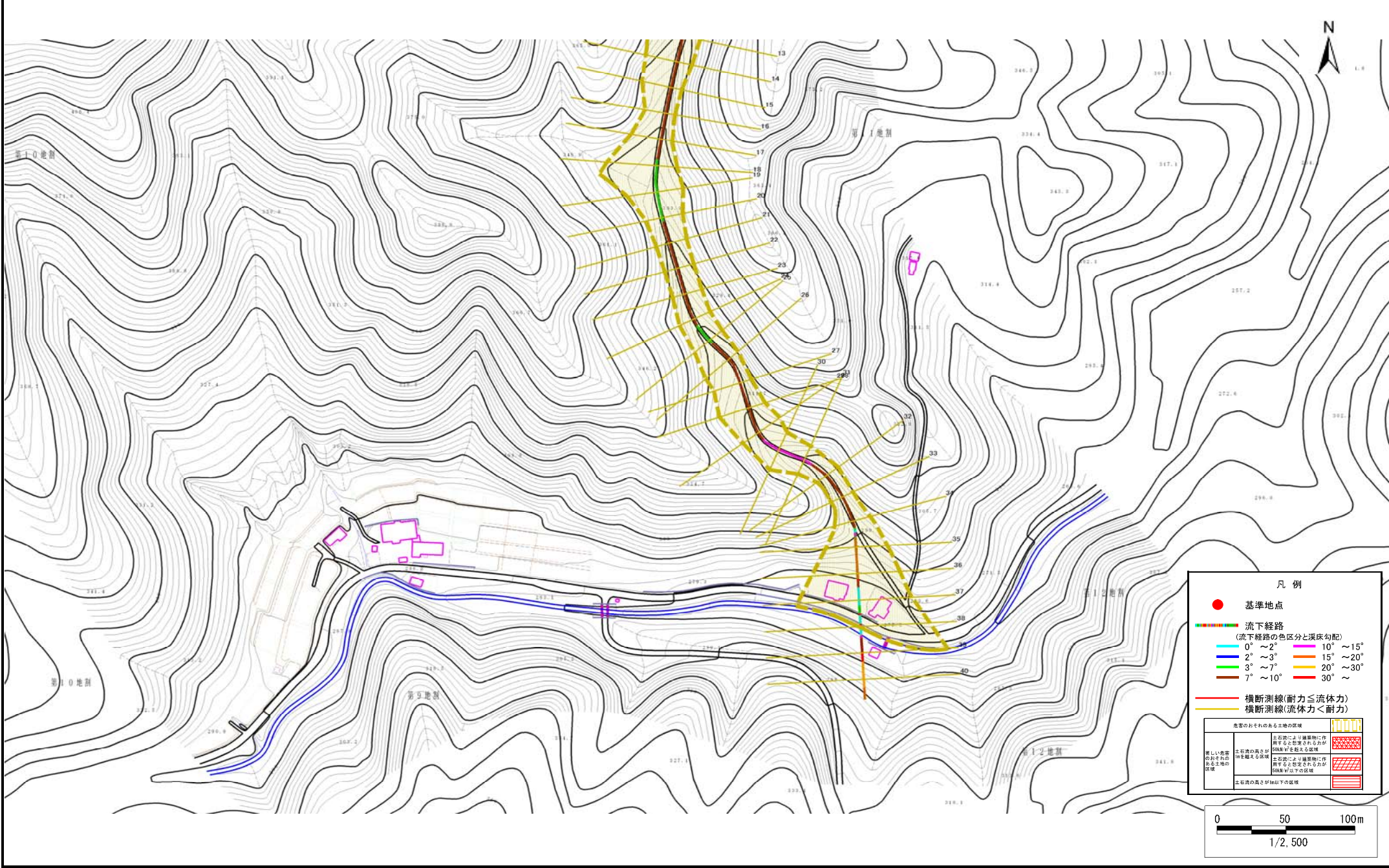


# 土石流区域調書

様式 3-1 危害のおそれのある土地、著しい危害のおそれのある土地の設定図

調査年度 平成28年度

溪流の位置	溪流番号	B032105-2	溪流名	小節の沢-2	所在地	久慈市山形町繫第10地割
-------	------	-----------	-----	--------	-----	--------------



## 土石流区域調査

様式3-2 建築物に作用すると想定される衝撃に関する事項

調査年度 平成28年度

溪流の位置	溪流番号	B032105-2	溪流名	小筋の沢-2	所在地	久慈市山形町繫第10地割	
横断測線番号	土石流の高さh(m)	土石流の流体力Fd(kN/m <sup>2</sup> )	建築物の耐力P2(kN/m <sup>2</sup> )	横断測線番号	土石流の高さh(m)	土石流の流体力Fd(kN/m <sup>2</sup> )	建築物の耐力P2(kN/m <sup>2</sup> )
No.0	0.35	17.19	19.18	No.27	0.22	2.75	28.84
No.1	0.42	22.11	16.11	No.28	0.22	2.77	28.94
No.2	0.31	13.76	21.26	No.29	0.22	2.71	28.67
No.3	0.32	12.83	20.57	No.30	0.22	2.77	28.97
No.4	0.26	8.38	24.67	No.31	0.22	2.89	29.55
No.5	0.17	3.76	37.29	No.32	0.21	2.98	29.97
No.6	0.14	2.50	43.29	No.33	0.21	2.97	29.92
No.7	0.14	2.19	44.92	No.34	0.22	2.93	29.74
No.8	0.13	1.64	47.60	No.35	0.21	3.01	30.16
No.9	0.13	1.61	47.70	No.36	0.20	3.29	31.45
No.10	0.13	1.62	47.79	No.37	0.21	3.23	31.18
No.11	0.13	1.62	47.73	No.38	0.20	3.25	31.28
No.12	0.13	1.56	47.91	No.39	0.21	2.95	29.83
No.13	0.21	2.98	29.91	No.40	0.25	1.24	25.45
No.14	0.23	3.04	28.26				
No.15	0.23	3.05	28.30				
No.16	0.23	2.98	28.31				
No.17	0.23	2.82	28.43				
No.18	0.23	2.64	28.53				
No.19	0.23	2.61	28.54				
No.20	0.22	2.45	28.58				
No.21	0.22	2.43	28.58				
No.22	0.22	2.48	28.86				
No.23	0.22	2.53	29.14				
No.24	0.22	2.52	29.11				
No.25	0.23	2.64	27.64				
No.26	0.23	2.65	28.36				