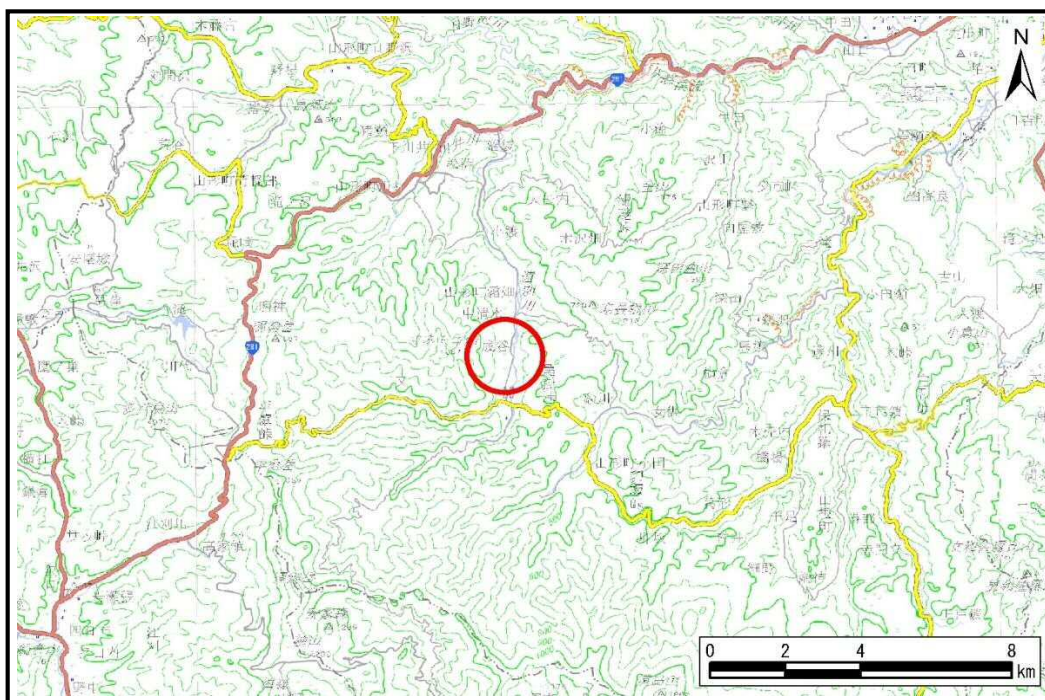


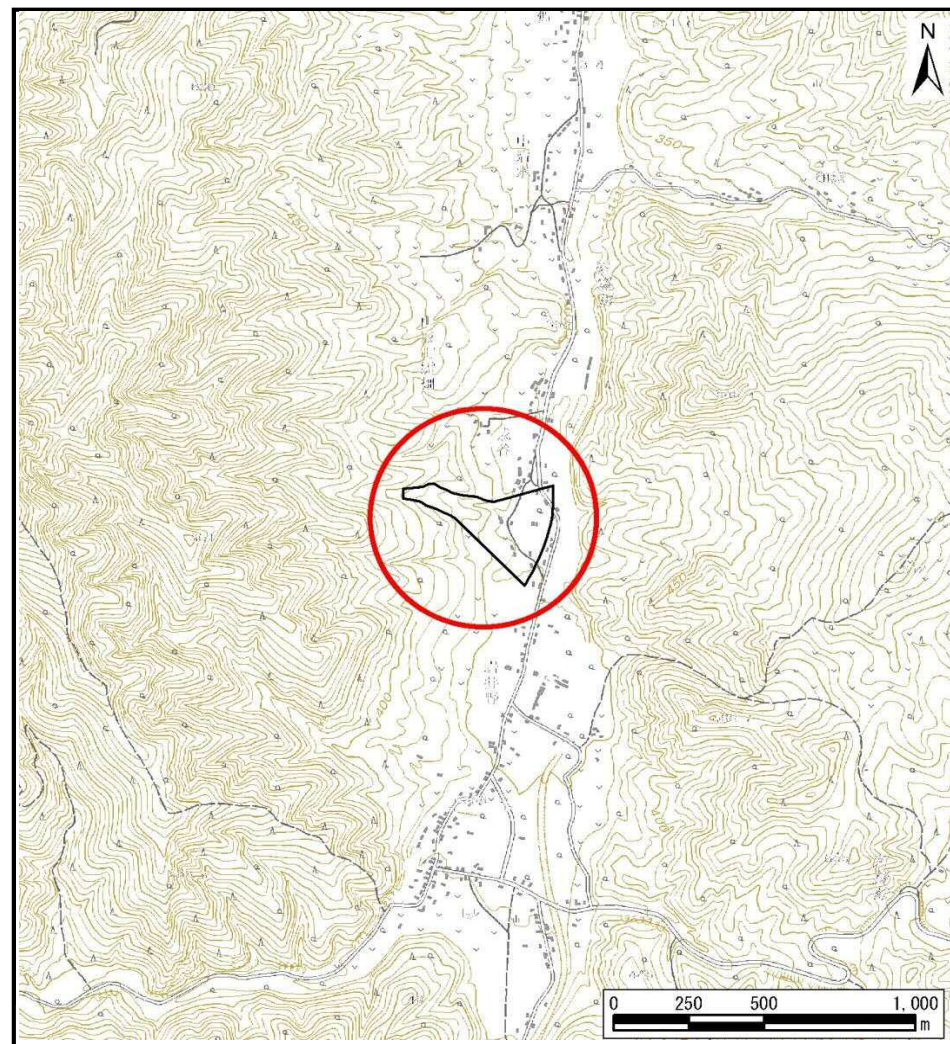
土砂災害防止に関する基礎調査(土石流)

表紙 位置,位置図

自然現象の種類	土石流
溪流番号	B031129
水系名	久慈川
河川名	遠別川
溪流名	成谷の沢(3)
所在地	久慈市山形町霜畑第10地割
調査機関	県北広域振興局土木部



位置図(S=1:200,000)



概況図(S=1:25,000)

国土地理院の電子地形図200,000『八戸』及び電子地形図25,000『陸中関』を掲載

土石流区域調査

様式3-1 危害のおそれのある土地、著しい危害のおそれのある土地の設定図

調査年度 平成30年度

溪流の位置 溪流番号 B031129 溪流名 成谷の沢(3) 所在地 久慈市山形町霧畑第10地割



土石流区域調査

様式3-2 建築物に作用すると想定される衝撃に関する事項

調査年度 平成30年度

溪流の位置	溪流番号	B031129	溪流名	成谷の沢(3)	所在地	久慈市山形町霜畑第10地割	
横断測線番号	土石流の高さh(m)	土石流の流体力Fd(kN/m ²)	建築物の耐力P2(kN/m ²)	横断測線番号	土石流の高さh(m)	土石流の流体力Fd(kN/m ²)	建築物の耐力P2(kN/m ²)
No.0	0.81	22.29	9.02	No.27	0.77	1.90	9.48
No.1	0.76	20.87	9.52	No.28	0.91	1.27	8.25
No.2	0.74	20.10	9.79	No.29	0.76	1.81	9.54
No.3	0.72	19.53	9.99	No.30	0.00	0.00	0.00
No.4	0.57	13.95	12.28	No.31	0.00	0.00	0.00
No.5	0.56	13.36	12.35				
No.6	0.68	17.08	10.51				
No.7	0.73	18.67	9.87				
No.8	0.70	17.48	10.18				
No.9	0.79	19.80	9.28				
No.10	0.79	19.22	9.24				
No.11	0.72	16.49	9.98				
No.12	0.65	14.21	10.92				
No.13	0.56	11.43	12.32				
No.14	0.56	11.08	12.37				
No.15	1.20	30.19	6.66				
No.16	0.56	11.24	12.38				
No.17	0.56	11.12	12.32				
No.18	0.56	11.12	12.32				
No.19	0.56	10.45	12.40				
No.20	0.55	9.35	12.53				
No.21	0.55	7.99	12.61				
No.22	0.55	6.48	12.54				
No.23	0.56	5.78	12.42				
No.24	0.57	4.79	12.12				
No.25	0.60	3.86	11.63				
No.26	0.69	2.50	10.36				