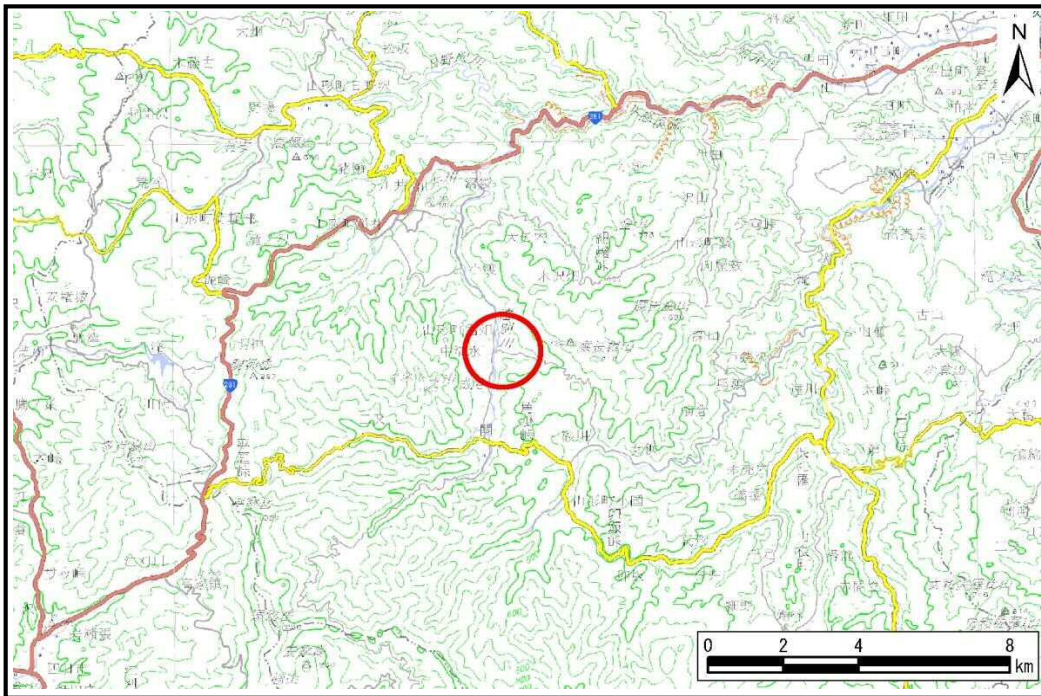


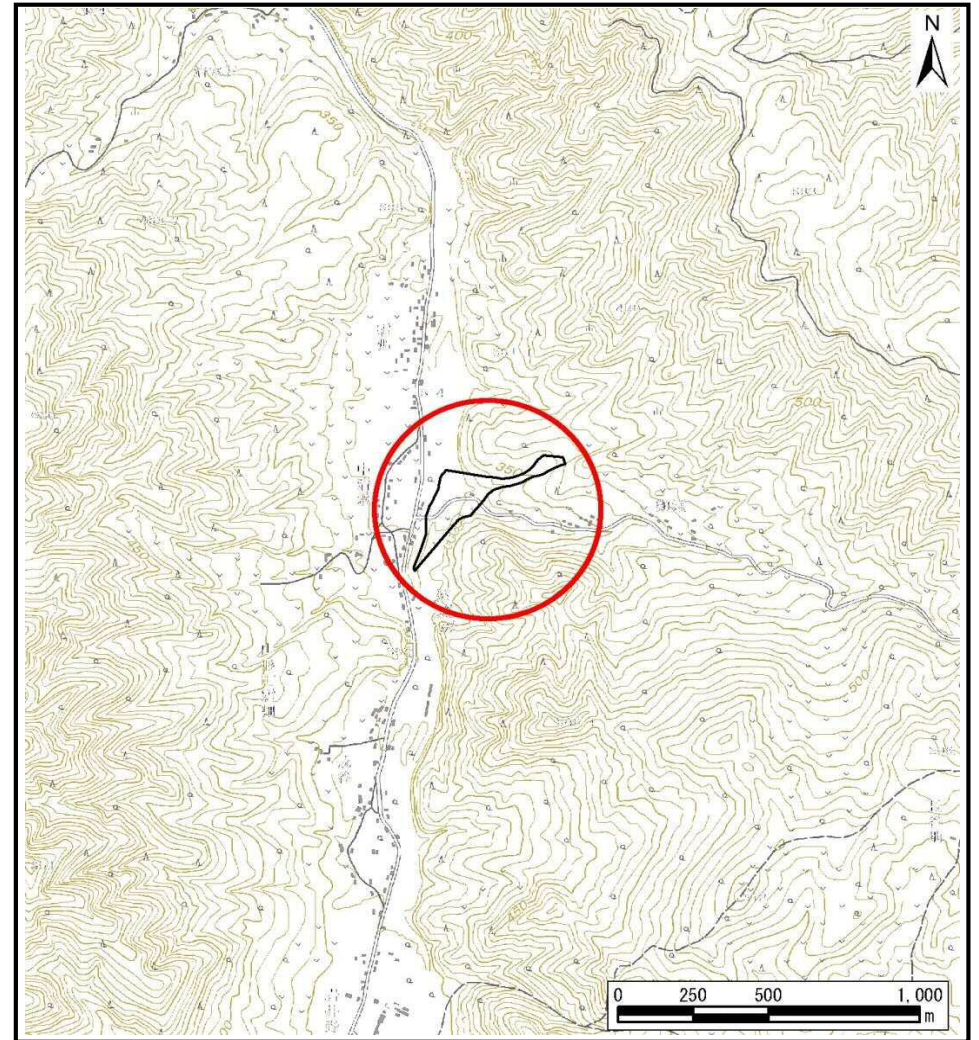
土砂災害防止に関する基礎調査(土石流)

表紙 位置,位置図

自然現象の種類	土石流
溪流番号	B031127
水系名	久慈川
河川名	遠別川
溪流名	類瀬の沢(3)
所在地	久慈市山形町霜畑第12地割
調査機関	県北広域振興局土木部



位置図(S=1:200,000)



概況図(S=1:25,000)

国土地理院の電子地形図200,000『八戸』及び電子地形図25,000『陸中関』を掲載

土石流区域調査

様式3-1 危害のおそれのある土地、著しい危害のおそれのある土地の設定図

調査年度	平成30年度
所在地	久慈市山形町霜畑第12地割

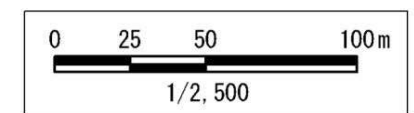
溪流の位置	溪流番号	B031127	溪流名	類瀬の沢(3)
-------	------	---------	-----	---------



凡例

- 基準地点
- — — — — 流下経路
(流下経路の色区分と溪床勾配)
- 0° ~ 2° — 10° ~ 15°
- 2° ~ 3° — 15° ~ 20°
- 3° ~ 7° — 20° ~ 30°
- 7° ~ 10° — 30° ~
- 横断測線(耐力 ≤ 流体力)
- 横断測線(流体力 < 耐力)

危害のおそれのある土地の区域		[Hatched]
著しい危害のおそれのある土地の区域	土石流により建築物に作用すると想定される力が50kN/m ² を超える区域	[Cross-hatched]
	土石流の高さが1mを超える区域	[Diagonal lines]
	土石流により建築物に作用すると想定される力が50kN/m ² 以下の区域	[Horizontal lines]
	土石流の高さが1m以下の区域	[Horizontal lines]



土石流区域調査

様式3-2 建築物に作用すると想定される衝撃に関する事項

調査年度 平成30年度

溪流の位置	溪流番号	B031127	溪流名	類瀬の沢(3)	所在地	久慈市山形町霜畑第12地割	
横断測線番号	土石流の高さh(m)	土石流の流体力Fd(kN/m ²)	建築物の耐力P2(kN/m ²)	横断測線番号	土石流の高さh(m)	土石流の流体力Fd(kN/m ²)	建築物の耐力P2(kN/m ²)
No.0	1.15	24.12	6.88	No.27	0.82	5.26	8.96
No.1	1.16	23.42	6.81	No.28	0.86	4.41	8.59
No.2	1.06	19.86	7.33				
No.3	0.96	17.23	7.92				
No.4	0.86	14.93	8.60				
No.5	1.12	21.04	6.99				
No.6	1.28	24.56	6.37				
No.7	1.23	23.00	6.55				
No.8	1.19	21.67	6.70				
No.9	1.13	19.91	6.94				
No.10	1.14	19.70	6.91				
No.11	1.07	18.36	7.24				
No.12	1.00	16.87	7.65				
No.13	0.69	10.51	10.41				
No.14	0.86	14.46	8.65				
No.15	0.68	10.74	10.50				
No.16	0.69	10.49	10.40				
No.17	0.69	10.48	10.40				
No.18	0.69	10.33	10.33				
No.19	0.69	10.29	10.31				
No.20	0.70	9.55	10.26				
No.21	0.70	8.99	10.23				
No.22	0.70	8.27	10.18				
No.23	0.71	7.57	10.09				
No.24	0.72	6.88	9.97				
No.25	0.75	7.20	9.63				
No.26	0.79	6.10	9.24				