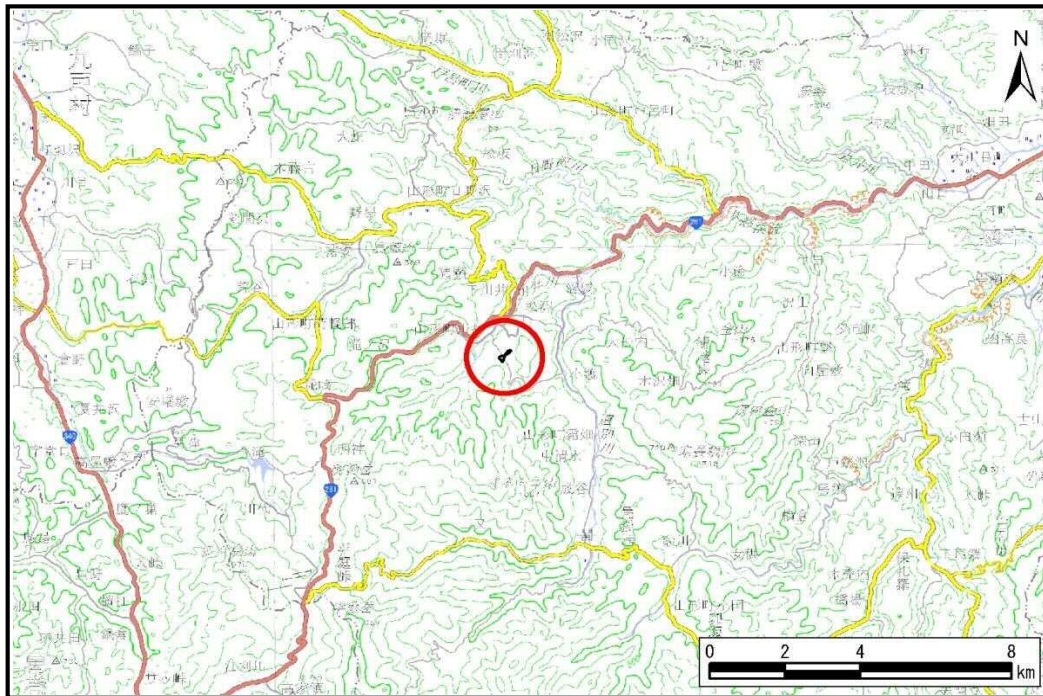


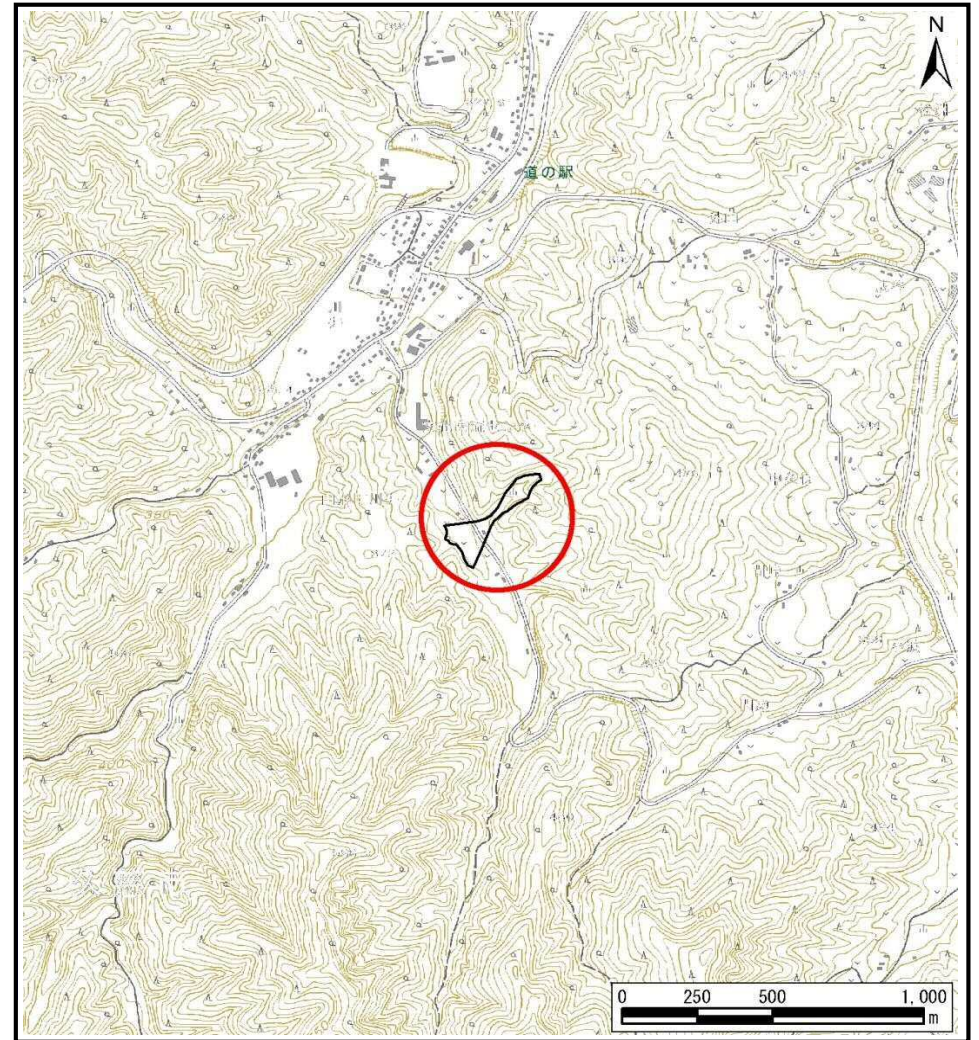
土砂災害防止に関する基礎調査(土石流)

表紙 位置,位置図

自然現象の種類	土石流
溪流番号	B031119
水系名	久慈川
河川名	久慈川
溪流名	川井の沢(9)
所在地	久慈市山形町川井第12地割
調査機関	県北広域振興局土木部



位置図(S=1:200,000)



概況図(S=1:25,000)

国土地理院の電子地形図200,000『八戸』及び電子地形図25,000『陸中関』を掲載

土石流区域調査書

様式3-1 危害のおそれのある土地、著しい危害のおそれのある土地の設定図

調査年度 平成30年度

溪流の位置 溪流番号 B031119 溪流名 川井の沢(9) 所在地 久慈市山形町川井第12地割



土石流区域調査

様式3-2 建築物に作用すると想定される衝撃に関する事項

調査年度 平成30年度

溪流の位置		溪流番号	溪流名		所在地		
		B031119	川井の沢(9)		久慈市山形町川井第12地割		
横断測線番号	土石流の高さh(m)	土石流の流体力Fd(kN/m ²)	建築物の耐力P2(kN/m2)	横断測線番号	土石流の高さh(m)	土石流の流体力Fd(kN/m ²)	建築物の耐力P2(kN/m2)
No.0	0.47	21.26	14.58				
No.1	0.41	17.41	16.37				
No.2	0.33	12.18	20.07				
No.3	0.32	10.37	20.33				
No.4	0.25	6.30	26.19				
No.5	0.23	5.25	28.25				
No.6	0.21	4.37	30.20				
No.7	0.28	6.12	22.98				
No.8	0.23	4.05	28.28				
No.9	0.22	3.52	29.12				
No.10	0.25	3.65	26.02				
No.11	0.23	2.79	28.06				
No.12	0.30	4.16	21.58				
No.13	0.23	2.90	28.56				
No.14	0.22	2.92	28.69				
No.15	0.23	2.53	28.15				
No.16	0.23	2.60	28.48				
No.17	0.23	2.36	28.15				
No.18	0.23	1.86	27.77				
No.19	0.24	1.48	26.90				
No.20	0.28	0.85	23.32				