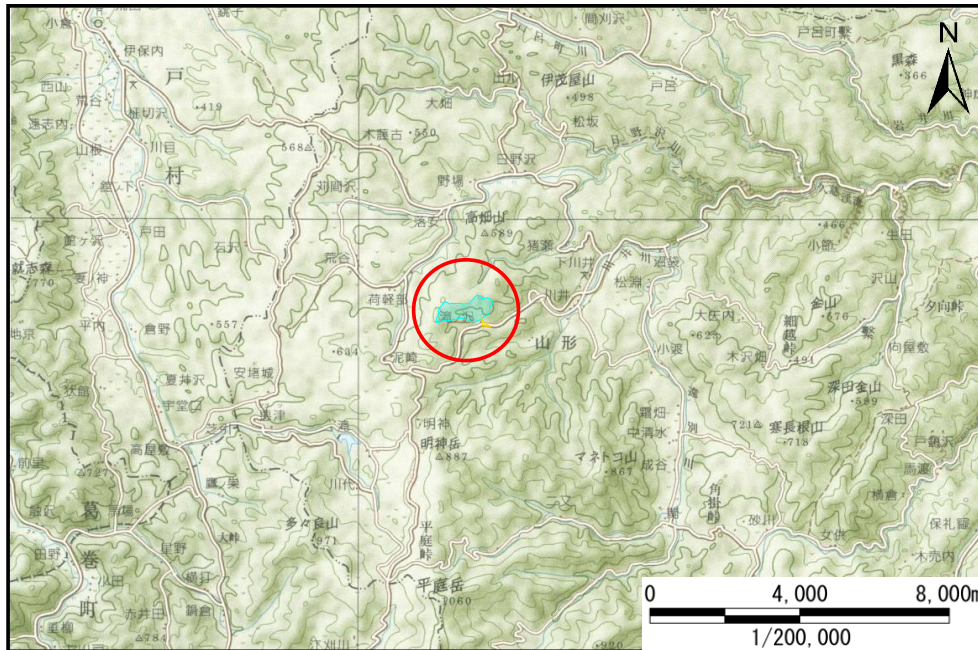


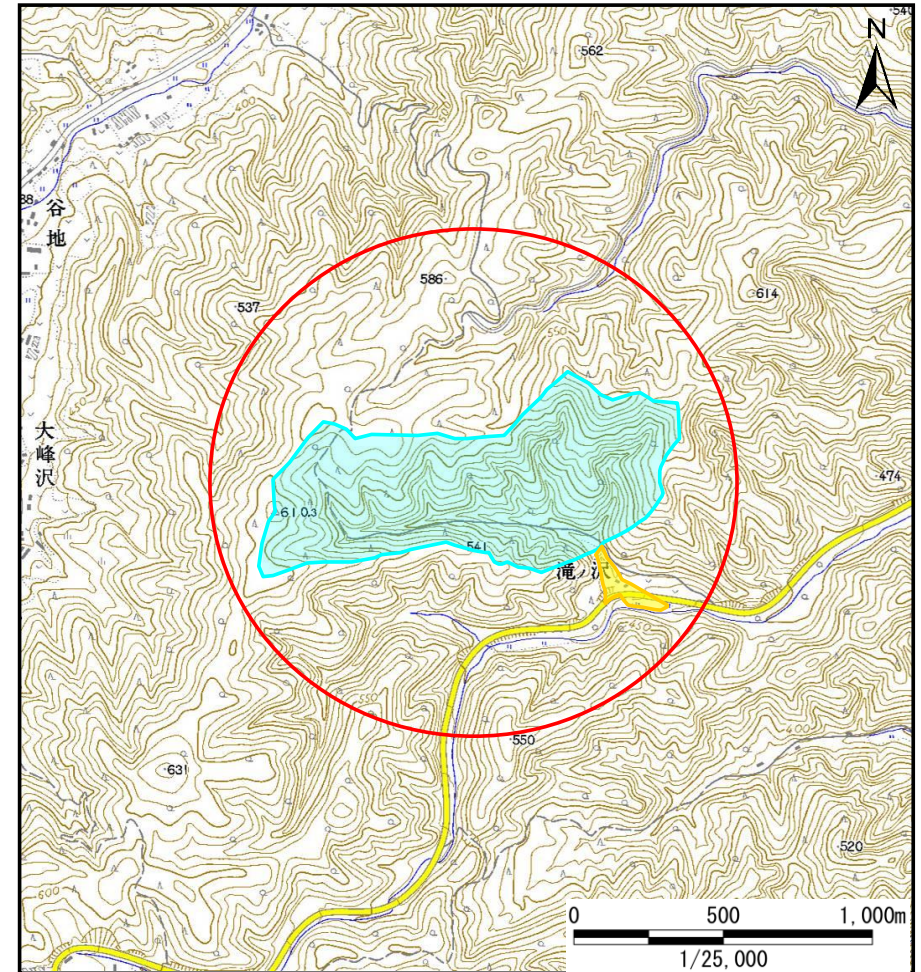
# 土砂災害防止に関する基礎調査(土石流)

表紙 位置位置図

自然現象の種類	土石流
溪流番号	B031115
水系名	久慈川
河川名	久慈川
溪流名	滝ノ沢
所在地	久慈市山形町川井第11地割
調査機関	岩手県北広域振興局土木部



位置図(S=1/200,000)

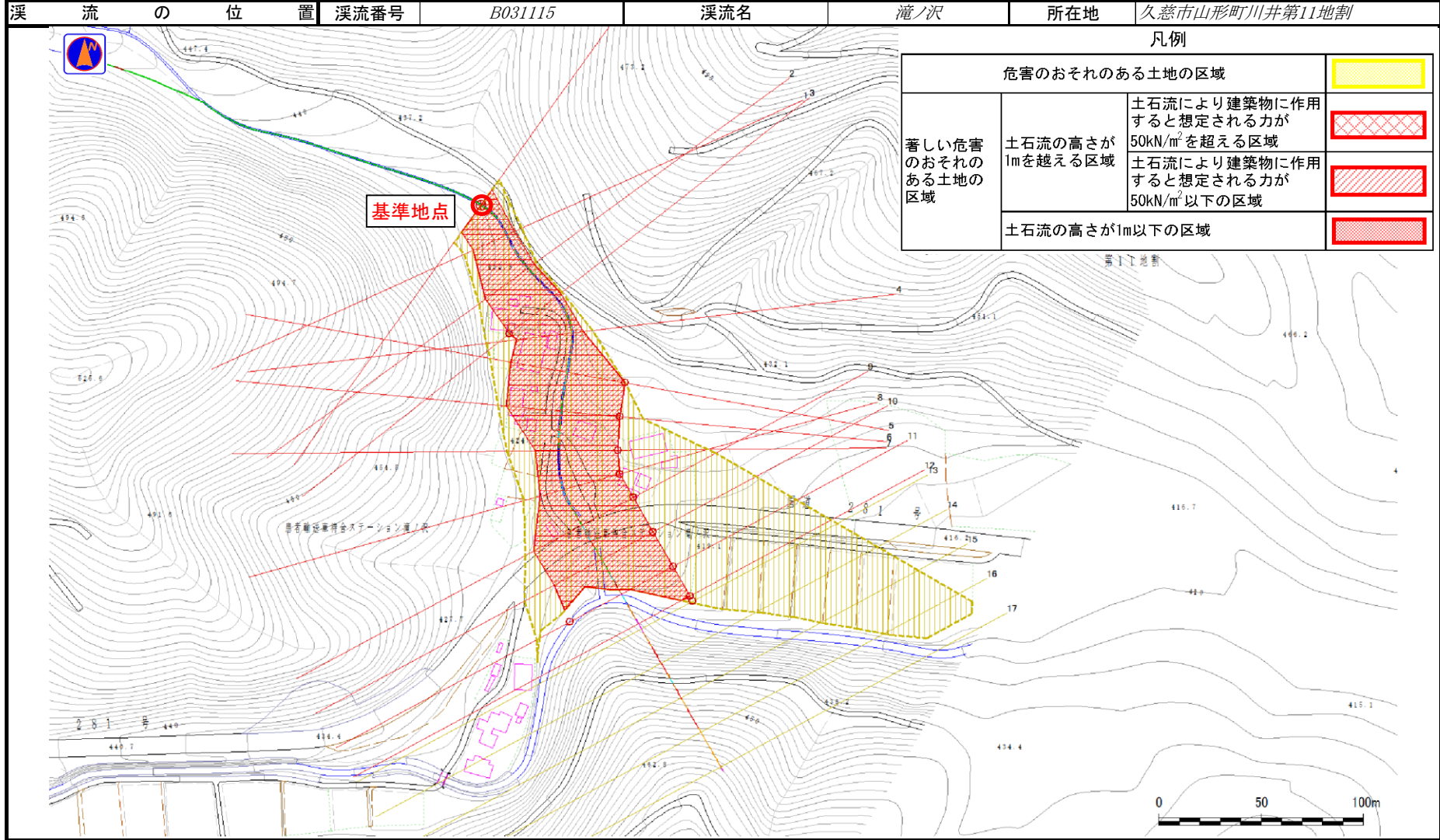


概況図(S=1/25,000)

# 土石流区域調査

様式3-1 危害のおそれのある土地、著しい危害のおそれのある土地の設定図

調査年度	平成24年度
調査地点	久慈市山形町川井第11地割



## 土石流区域調査

様式3-2 建築物に作用すると想定される衝撃に関する事項

調査年度 平成24年度

溪流の位置	溪流番号	B031115	溪流名	滝ノ沢	所在地	久慈市山形町川井第11地割	
横断測線番号	土石流の高さh(m)	土石流の流体力Fd(kN/m <sup>2</sup> )	建築物の耐力P2(kN/m <sup>2</sup> )	横断測線番号	土石流の高さh(m)	土石流の流体力Fd(kN/m <sup>2</sup> )	建築物の耐力P2(kN/m <sup>2</sup> )
No.0	1.93	25.25	4.97				
No.1	2.13	26.40	4.77				
No.2	1.79	21.20	5.17				
No.3	1.19	12.35	6.68				
No.4	1.69	19.09	5.32				
No.5	1.23	11.19	6.53				
No.6	1.24	10.75	6.49				
No.7	1.25	10.50	6.47				
No.8	1.27	9.92	6.40				
No.9	1.38	7.41	6.03				
No.10	1.33	8.05	6.20				
No.11	1.29	8.56	6.34				
No.12	1.51	5.84	5.71				
No.13	1.60	5.05	5.51				
No.14	0.00	0.00	0.00				
No.15	0.00	0.00	0.00				
No.16	0.00	0.00	0.00				
No.17	0.00	0.00	0.00				