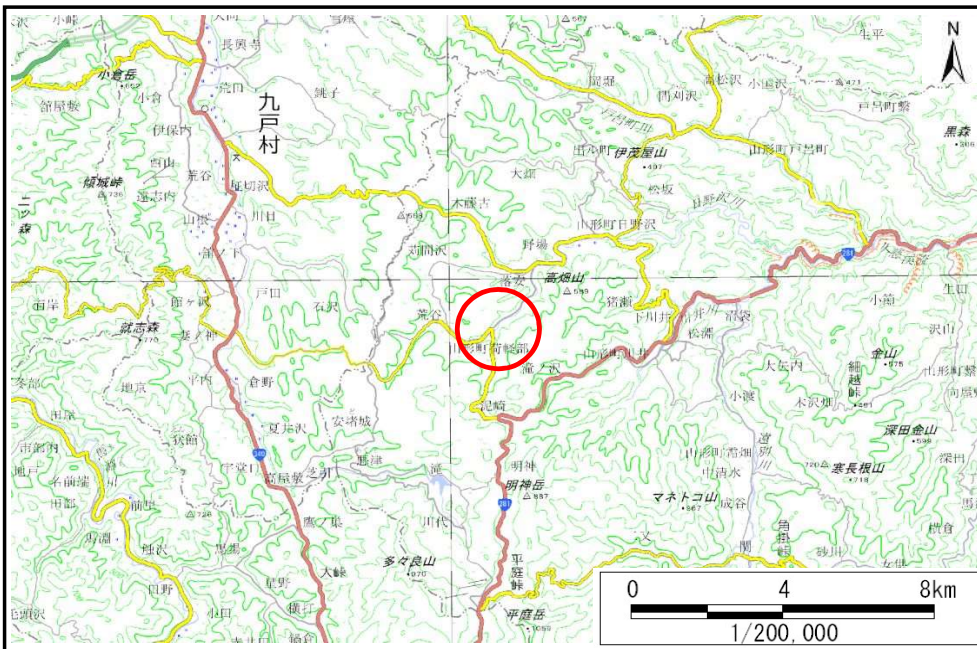


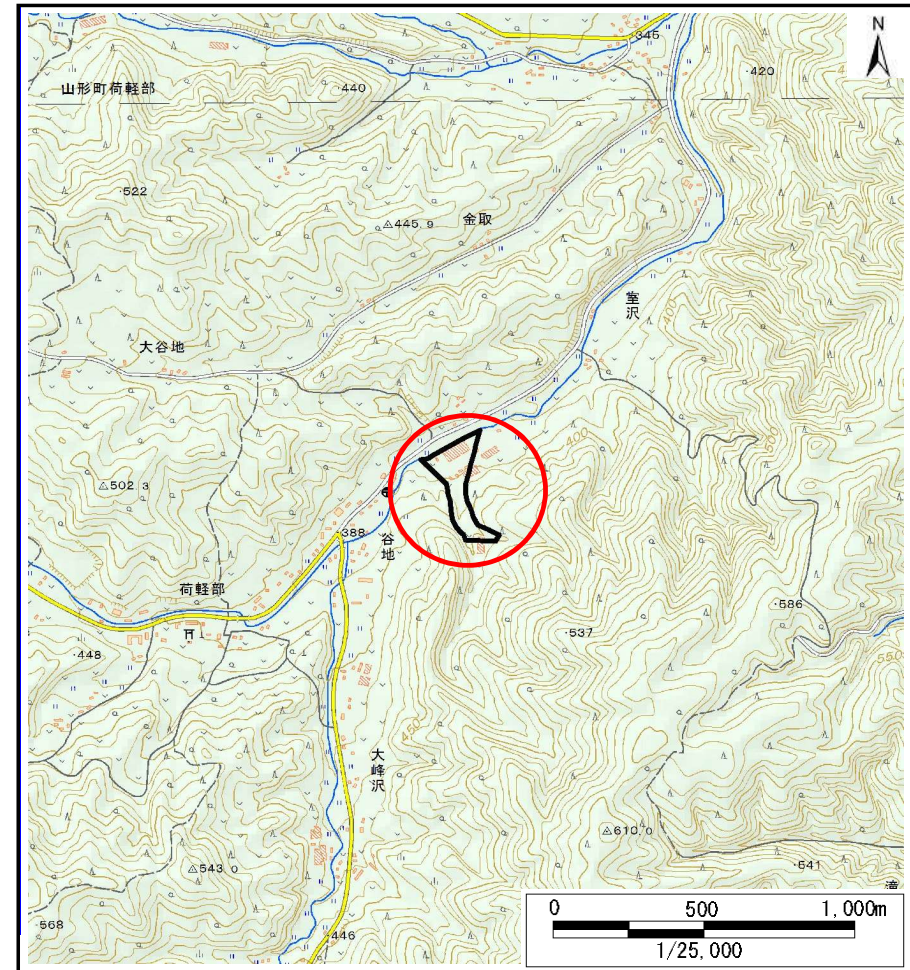
土砂災害防止に関する基礎調査(土石流)

表紙 概況,位置図

自然現象の種類	土石流
溪流番号	B031110-2
水系名	久慈川
河川名	日野沢川
溪流名	谷地の沢-2
所在地	久慈市山形町荷軽部第1地割
調査機関	県北広域振興局土木部



概況図(S=1:200,000)

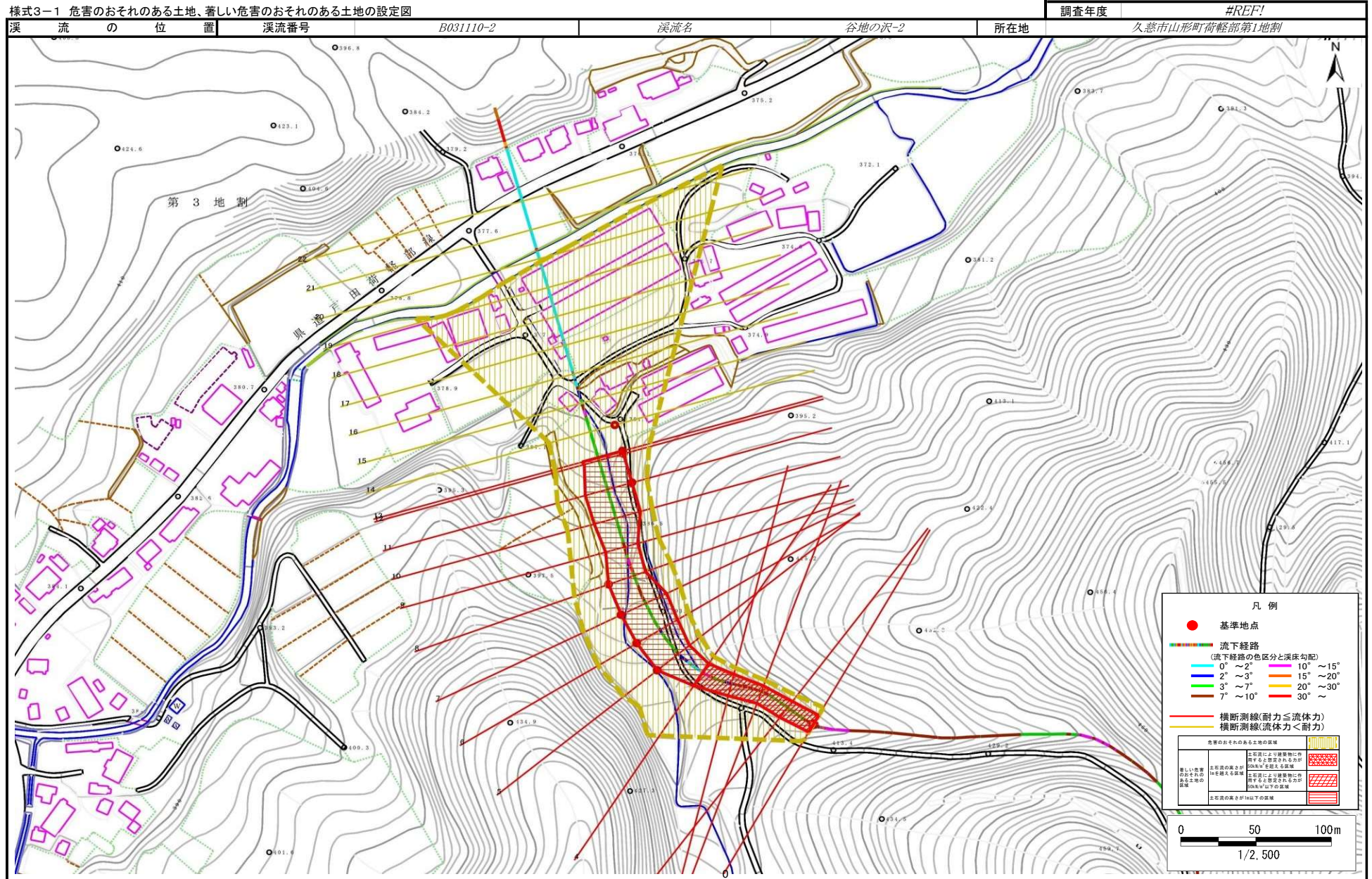


位置図(S=1:25,000)

国土地理院の数値地図200000(地図画像)『八戸』及び数値地図25000(地図画像)『戸呂町、陸中関』を掲載

土石流区域調査

様式3-1 危害のおそれのある土地、著しい危害のおそれのある土地の設定図



土石流区域調査

様式3-2 建築物に作用すると想定される衝撃に関する事項

調査年度 平成29年度

溪流の位置				調査年度			
溪流番号		B031110-2		溪流名		谷地の沢-2	
所在地				久慈市山形町荷軽部第1地割			
横断測線番号	土石流の高さh(m)	土石流の流体力Fd(kN/m ²)	建築物の耐力P2(kN/m ²)	横断測線番号	土石流の高さh(m)	土石流の流体力Fd(kN/m ²)	建築物の耐力P2(kN/m ²)
No.0	1.38	34.71	6.04				
No.1	1.33	31.07	6.18				
No.2	1.39	31.66	6.00				
No.3	1.25	27.69	6.48				
No.4	1.13	23.80	6.97				
No.5	0.74	12.45	9.73				
No.6	0.74	11.80	9.74				
No.7	0.74	11.11	9.74				
No.8	0.74	10.82	9.74				
No.9	0.99	16.16	7.71				
No.10	0.81	10.43	9.09				
No.11	0.78	9.57	9.37				
No.12	0.78	9.41	9.36				
No.13	0.78	9.38	9.35				
No.14	0.78	9.04	9.32				
No.15	0.78	9.06	9.33				
No.16	0.78	9.04	9.33				
No.17	0.79	8.62	9.28				
No.18	0.79	8.31	9.24				
No.19	0.81	7.24	9.06				
No.20	0.83	6.51	8.90				
No.21	0.90	4.71	8.28				
No.22	0.93	4.25	8.06				