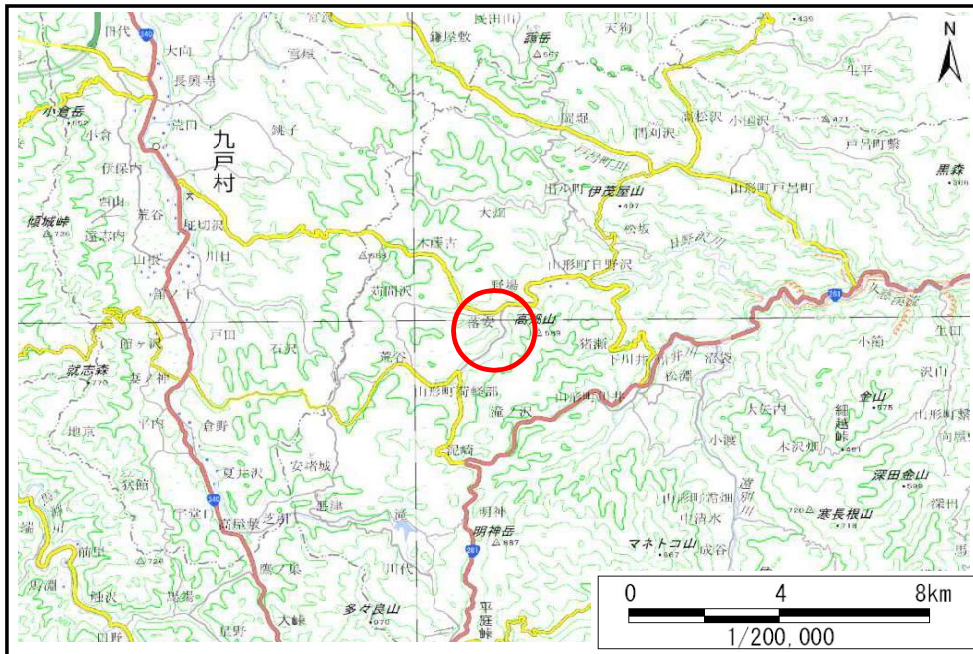


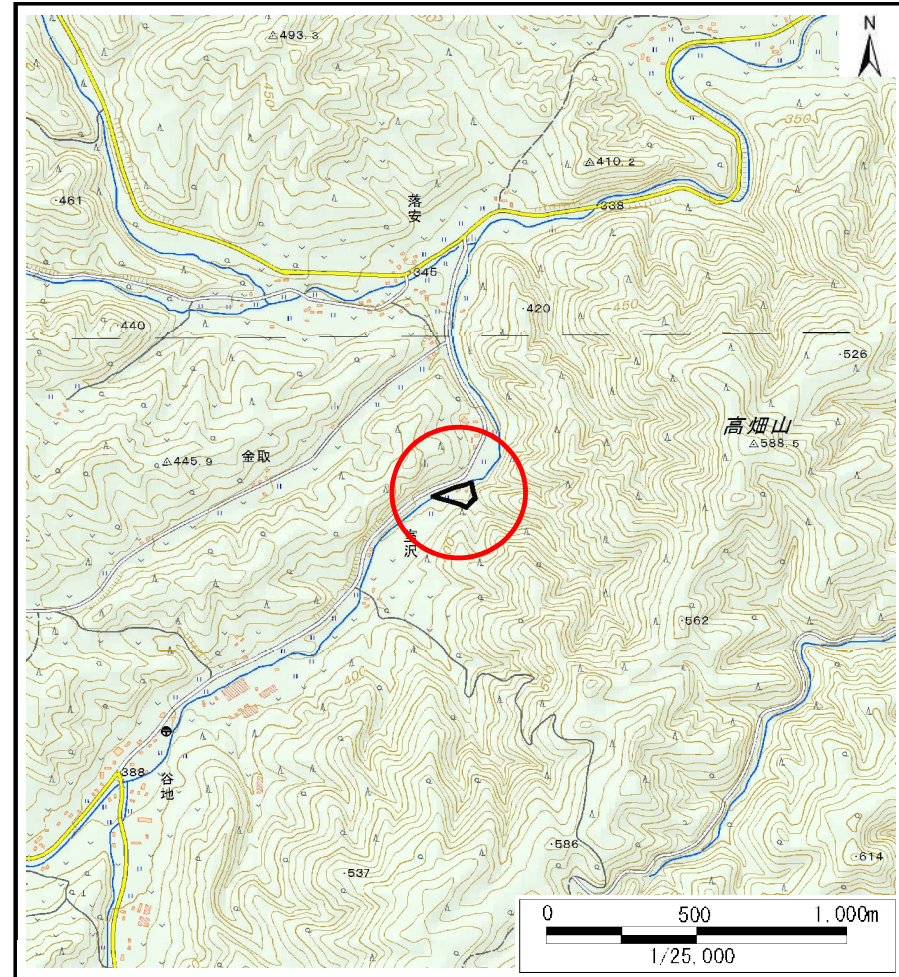
土砂災害防止に関する基礎調査(土石流)

表紙 概況,位置図

自然現象の種類	土石流
溪流番号	B031108
水系名	久慈川
河川名	日野沢川
溪流名	室沢の沢(4)
所在地	久慈市山形町荷軽部第1地割
調査機関	県北広域振興局土木部



概況図(S=1:200,000)



位置図(S=1:25,000)

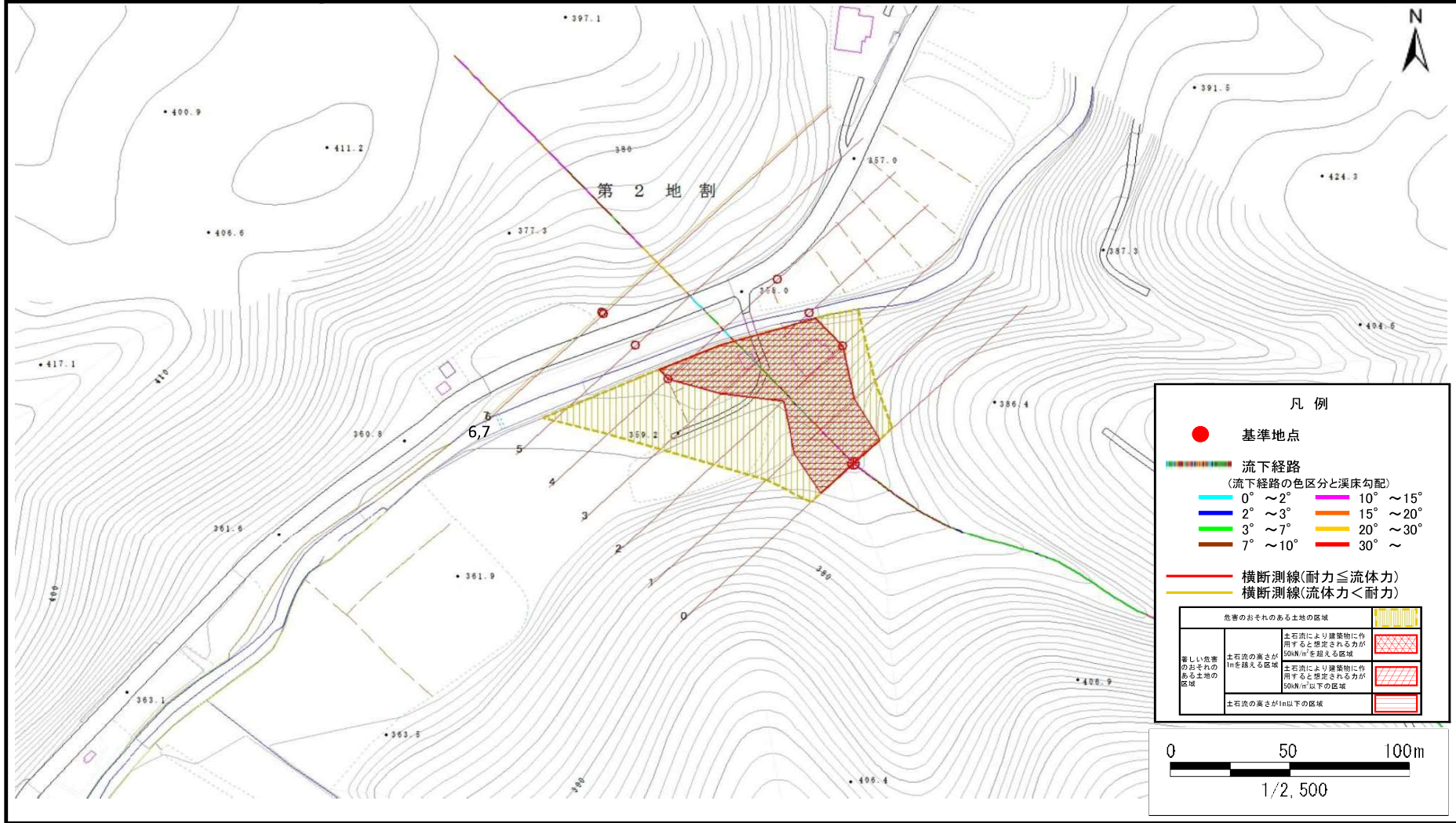
国土地理院の数値地図200000(地図画像)『戸』及び数値地図25000(地図画像)『戸呂町、陸中関』を掲載

土石流区域調査書

様式3-1 危害のおそれのある土地、著しい危害のおそれのある土地の設定図

調査年度	平成29年度
所在地	久慈市山形町荷軽部第1地割

溪流の位置	溪流番号	B031108	溪流名	室沢の沢(4)	所在地	久慈市山形町荷軽部第1地割
-------	------	---------	-----	---------	-----	---------------



土石流区域調書

様式3-2 建築物に作用すると想定される衝撃に関する事項

調査年度	平成29年度
所在地	久慈市山形町荷軽部第1地割

溪流の位置	溪流番号	B031108	溪流名	室沢の沢(4)	所在地	久慈市山形町荷軽部第1地割
-------	------	---------	-----	---------	-----	---------------

横断測線番号	土石流の高さh(m)	土石流の流体力Fd(kN/m ²)	建築物の耐力P2(kN/m ²)	横断測線番号	土石流の高さh(m)	土石流の流体力Fd(kN/m ²)	建築物の耐力P2(kN/m ²)
No.0	1.56	31.09	5.58				
No.1	1.52	32.10	5.67				
No.2	1.07	19.22	7.23				
No.3	1.08	16.29	7.18				
No.4	1.08	16.57	7.22				
No.5	1.11	13.16	7.06				
No.6	1.34	6.25	6.16				
No.7	1.37	5.88	6.06				