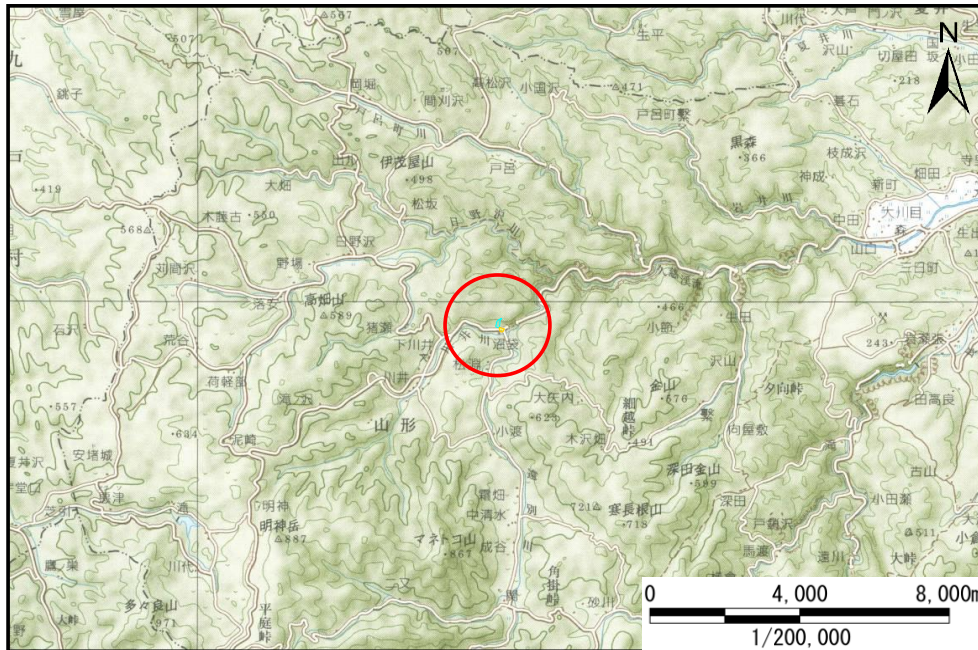


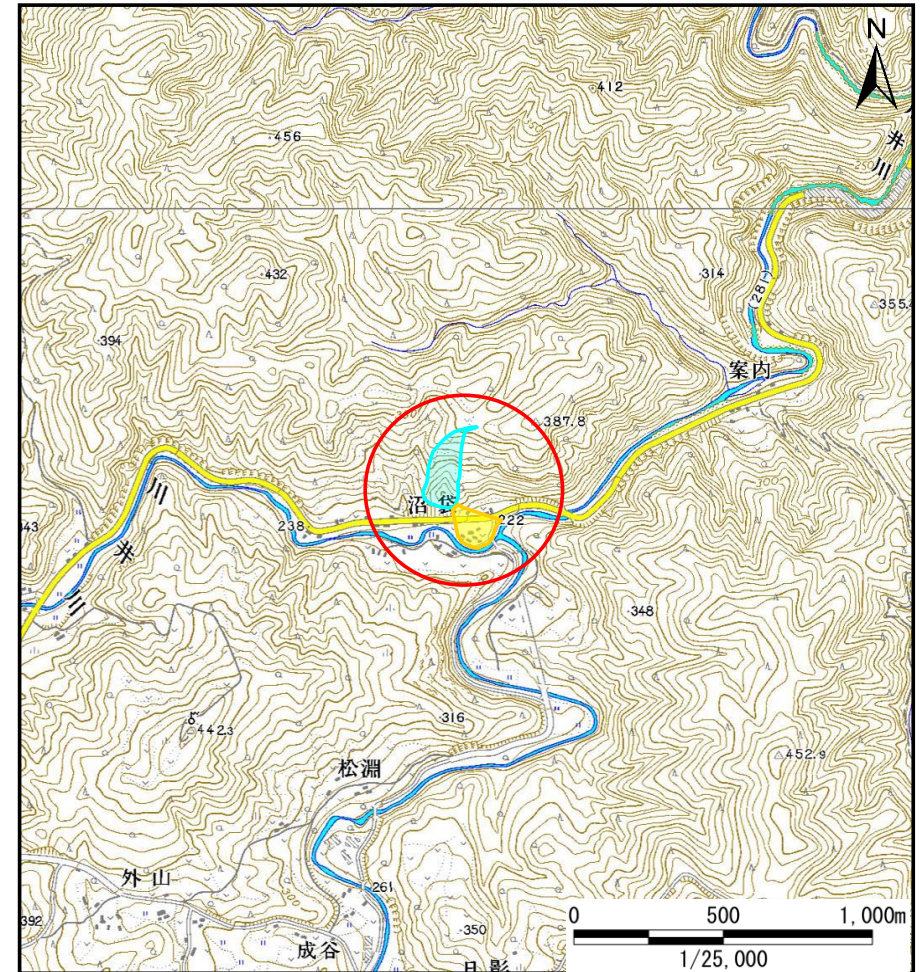
# 土砂災害防止に関する基礎調査(土石流)

表紙 位置位置図

自然現象の種類	土石流
溪流番号	B031102
水系名	久慈川
河川名	久慈川
溪流名	沼袋の沢(2)
所在地	久慈市山形町川井第6地割
調査機関	岩手県北広域振興局土木部



位置図(S=1/200,000)



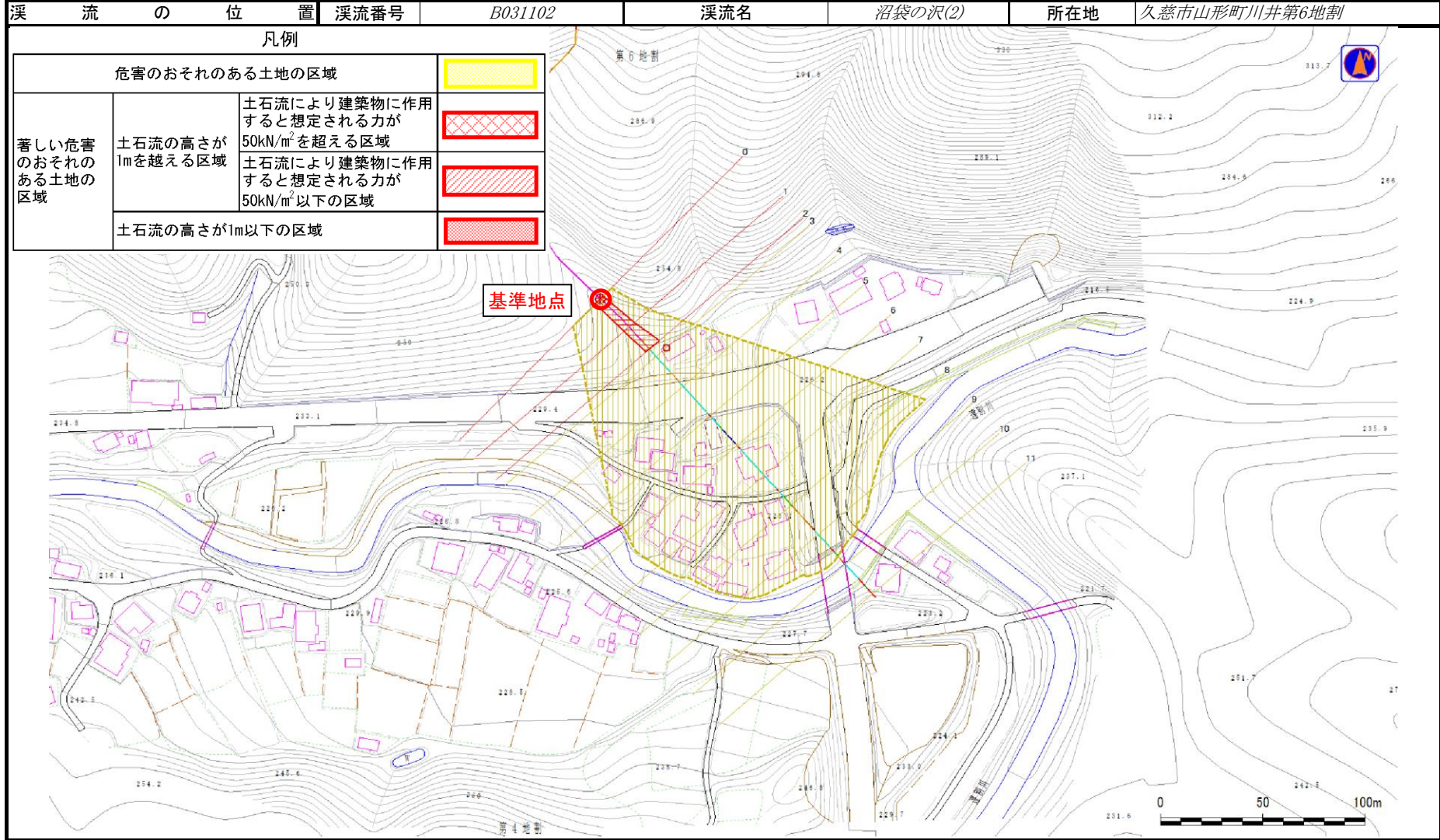
概況図(S=1/25,000)



# 土石流区域調査書

様式3-1 危害のおそれのある土地、著しい危害のおそれのある土地の設定図

調査年度	平成24年度
所在地	久慈市山形町川井第6地割



# 土 石 流 区 域 調 査 書

様式3-2 建築物に作用すると想定される衝撃に関する事項

調査年度	平成24年度
所在地	久慈市山形町川井第6地割

溪 流 の 位 置	溪流番号	B031102	溪流名	沼袋の沢(2)	所在地		
横断測線番号	土石流の高さh(m)	土石流の流体力Fd(kN/m <sup>2</sup> )	建築物の耐力P2(kN/m <sup>2</sup> )	横断測線番号	土石流の高さh(m)	土石流の流体力Fd(kN/m <sup>2</sup> )	建築物の耐力P2(kN/m <sup>2</sup> )
No.0	0.52	28.34	13.14				
No.1	0.46	22.63	14.77				
No.2	0.41	18.43	16.39				
No.3	0.32	12.82	20.56				
No.4	0.33	12.23	20.11				
No.5	0.26	8.33	24.76				
No.6	0.20	5.15	32.19				
No.7	0.14	2.33	44.19				
No.8	0.13	1.67	47.46				
No.9	0.13	0.95	48.56				
No.10	0.12	1.12	52.52				
No.11	0.13	0.70	46.76				