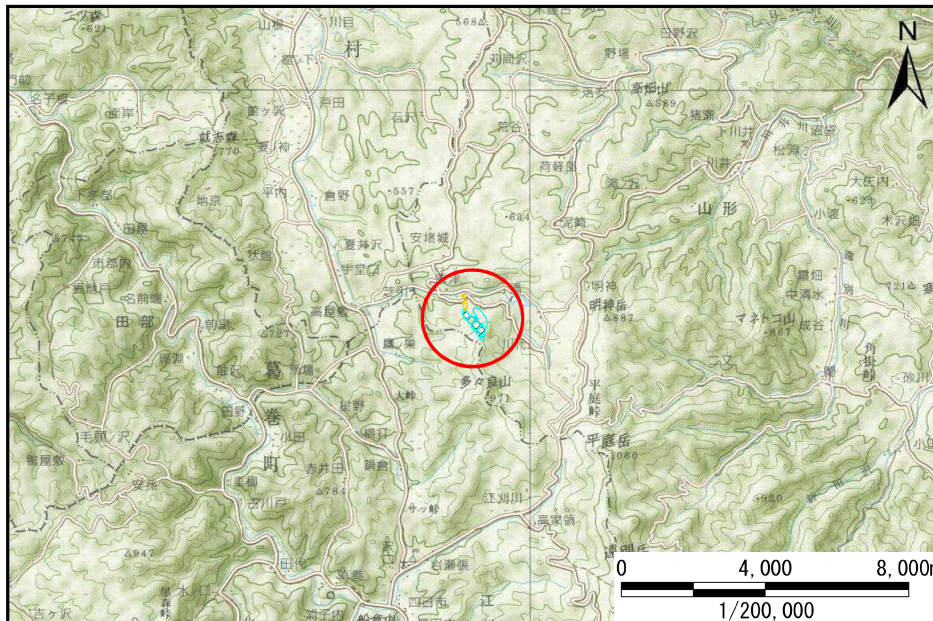


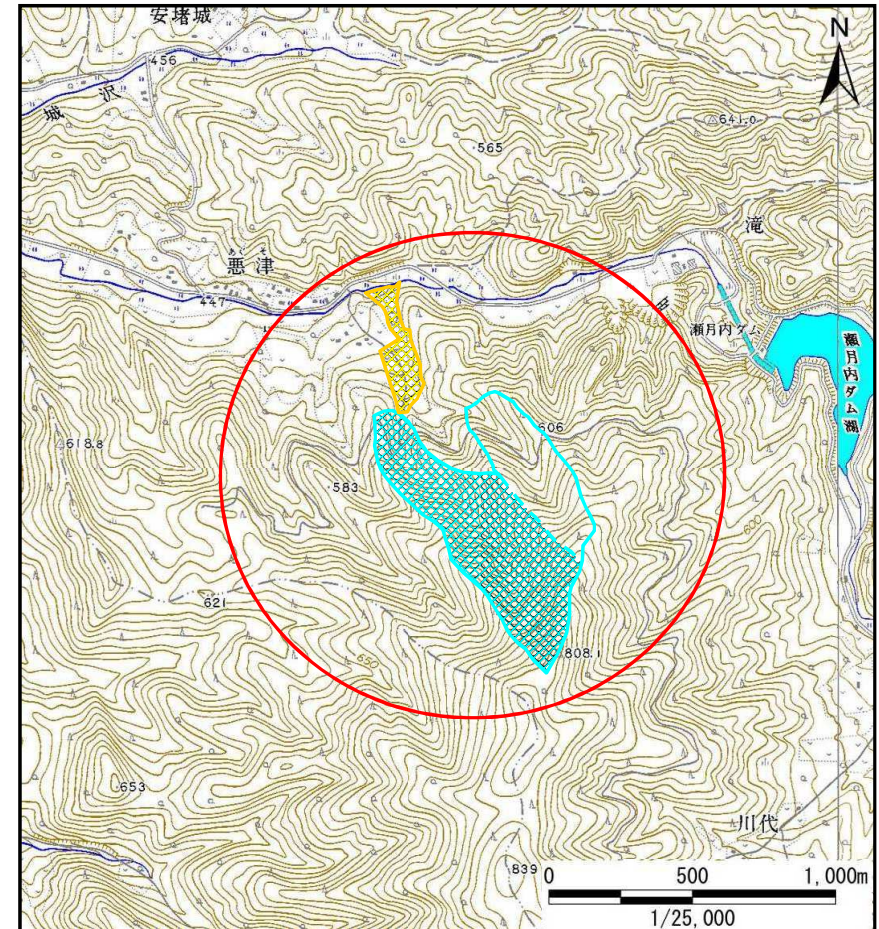
## 土砂災害防止に関する基礎調査(土石流)

表紙 位置,位置図

|         |               |
|---------|---------------|
| 自然現象の種類 | 土石流           |
| 溪流番号    | B030104-1     |
| 水系名     | 新井田川          |
| 河川名     | 瀬月内川          |
| 溪流名     | 悪津の沢(2)       |
| 所在地     | 久慈市山形町来内第17地割 |
| 調査機関    | 岩手県北広域振興局土木部  |



位置図(S=1/200,000)



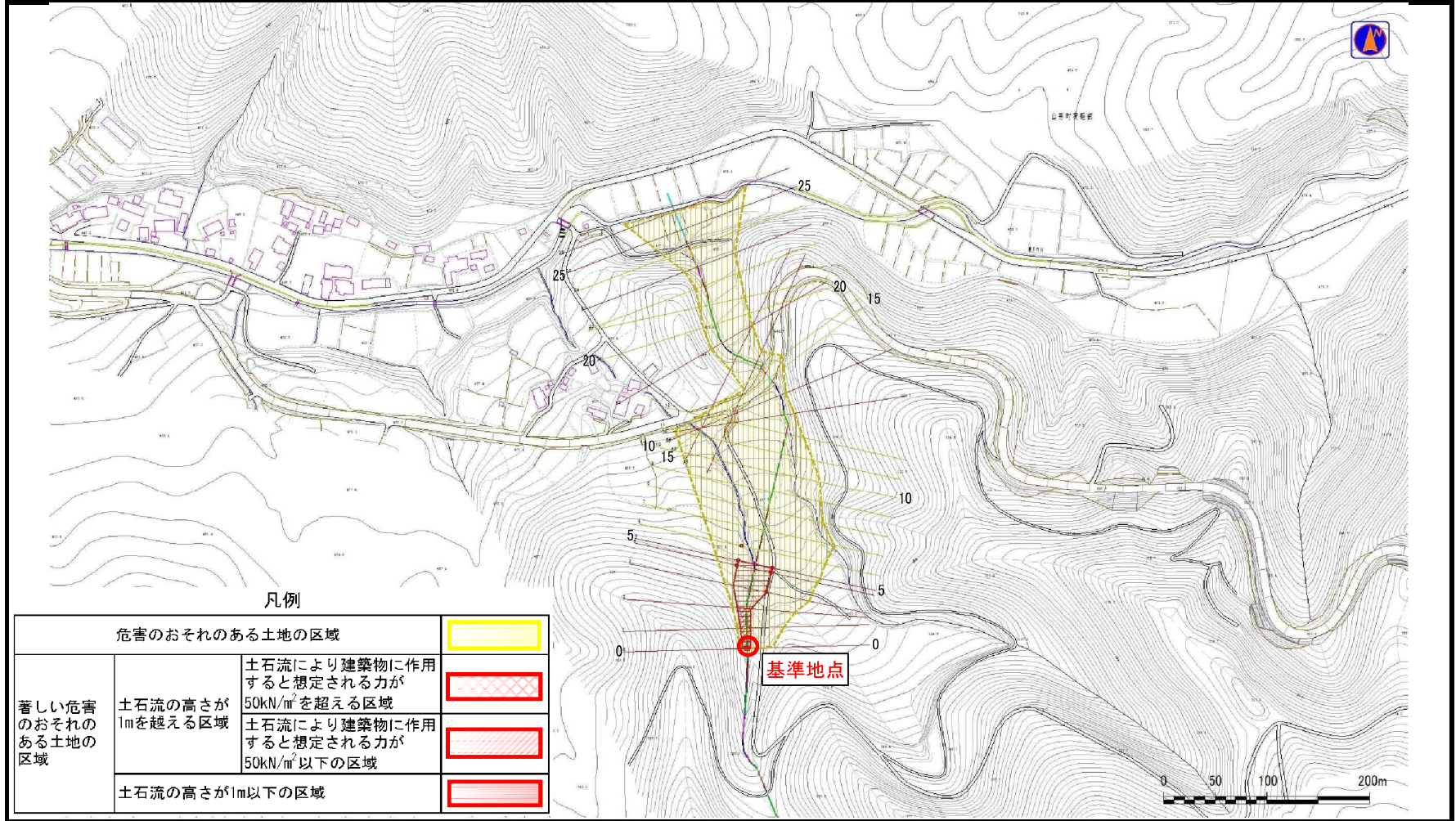
概況図(S=1/25,000)

# 土石流区域調査

様式3-1 危害のおそれのある土地、著しい危害のおそれのある土地の設定図

調査年度 平成24年度

溪流の位置 溪流番号 B030104-1 溪流名 悪津の沢(2) 所在地 久慈市山形町来内第17地割



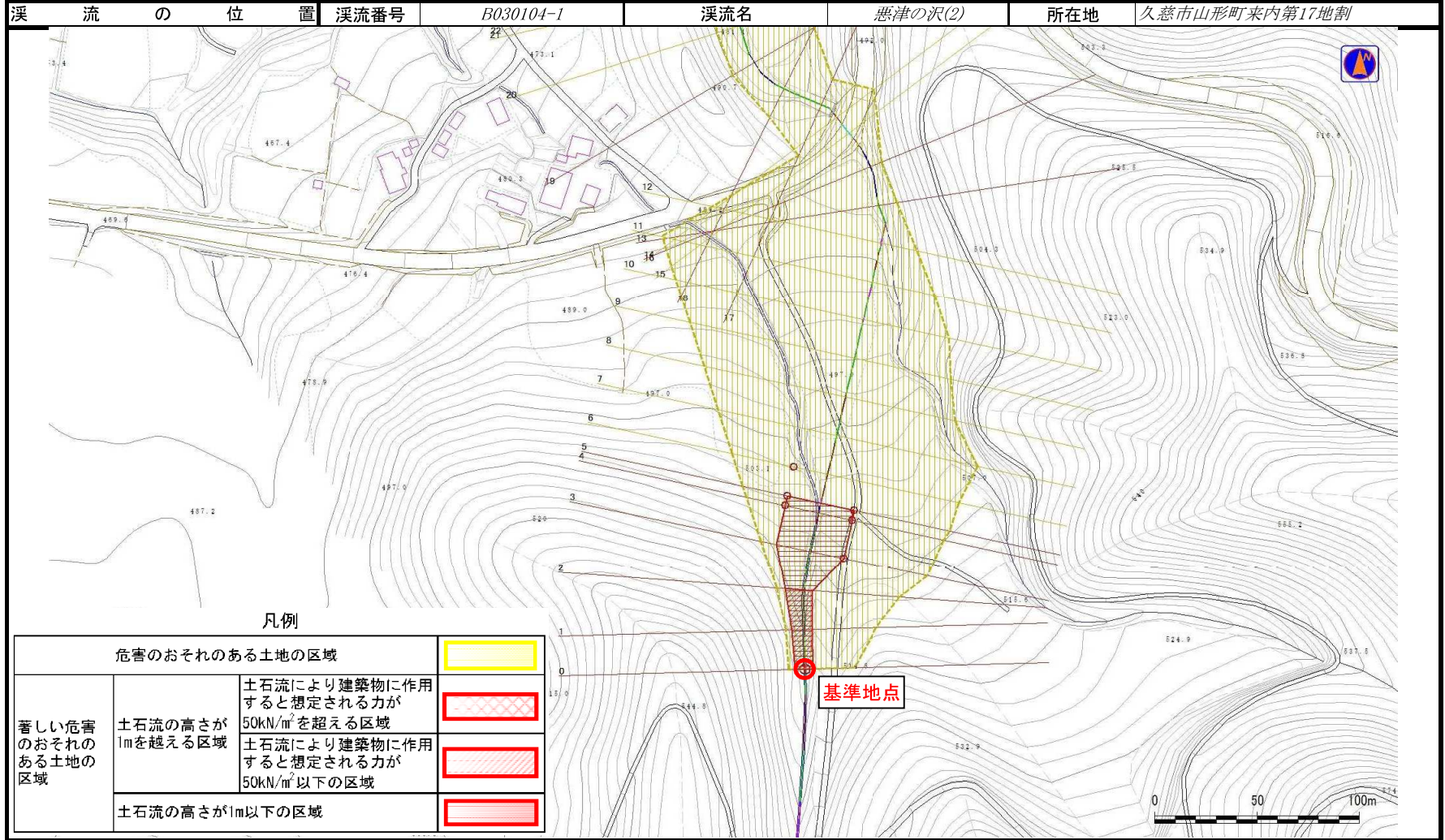
凡例

| 危害のおそれのある土地の区域    |                 |  |
|-------------------|-----------------|--|
| 著しい危害のおそれのある土地の区域 | 土石流の高さが1mを超える区域 | 土石流により建築物に作用すると想定される力が50kN/m <sup>2</sup> を超える区域 |
|                   |                 | 土石流により建築物に作用すると想定される力が50kN/m <sup>2</sup> 以下の区域  |
|                   | 土石流の高さが1m以下の区域  |  |

# 土石流区域調書

様式3-1 危害のおそれのある土地、著しい危害のおそれのある土地の設定図

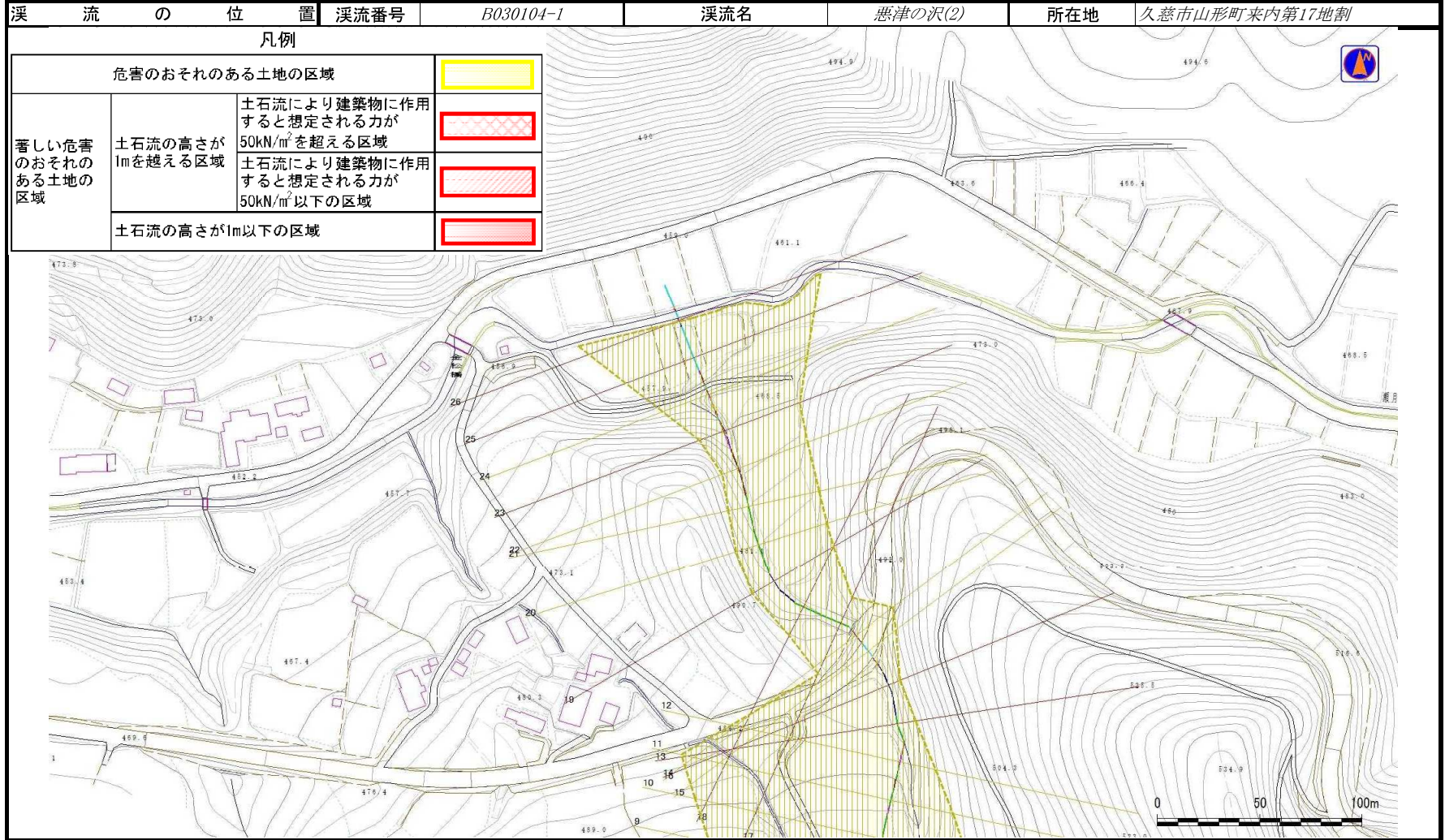
調査年度 平成24年度



# 土石流区域調査

様式3-1 危害のおそれのある土地、著しい危害のおそれのある土地の設定図

調査年度 平成24年度



## 土石流区域調査

様式3-2 建築物に作用すると想定される衝撃に関する事項

調査年度 平成24年度

溪流の位置
溪流番号
B030104-1
溪流名
悪津の沢(2)
所在地
久慈市山形町来内第17地割

| 横断測線番号 | 土石流の高さh(m) | 土石流の流体力Fd(kN/m <sup>2</sup> ) | 建築物の耐力P2(kN/m <sup>2</sup> ) | 横断測線番号 | 土石流の高さh(m) | 土石流の流体力Fd(kN/m <sup>2</sup> ) | 建築物の耐力P2(kN/m <sup>2</sup> ) |
|--------|------------|-------------------------------|------------------------------|--------|------------|-------------------------------|------------------------------|
| No.0   | 1.64       | 36.06                         | 5.43                         |        |            |                               |                              |
| No.1   | 1.53       | 33.45                         | 5.65                         |        |            |                               |                              |
| No.2   | 1.26       | 26.38                         | 6.44                         |        |            |                               |                              |
| No.3   | 0.73       | 12.09                         | 9.92                         |        |            |                               |                              |
| No.4   | 0.72       | 10.36                         | 9.92                         |        |            |                               |                              |
| No.5   | 0.73       | 10.07                         | 9.92                         |        |            |                               |                              |
| No.6   | 0.73       | 9.60                          | 9.90                         |        |            |                               |                              |
| No.7   | 0.72       | 9.72                          | 9.95                         |        |            |                               |                              |
| No.8   | 0.73       | 9.55                          | 9.89                         |        |            |                               |                              |
| No.9   | 0.72       | 9.68                          | 9.95                         |        |            |                               |                              |
| No.10  | 0.73       | 9.47                          | 9.89                         |        |            |                               |                              |
| No.11  | 0.73       | 9.54                          | 9.92                         |        |            |                               |                              |
| No.12  | 0.72       | 9.73                          | 10.00                        |        |            |                               |                              |
| No.13  | 0.91       | 14.41                         | 8.24                         |        |            |                               |                              |
| No.14  | 0.73       | 10.52                         | 9.92                         |        |            |                               |                              |
| No.15  | 0.76       | 8.72                          | 9.56                         |        |            |                               |                              |
| No.16  | 0.73       | 9.47                          | 9.90                         |        |            |                               |                              |
| No.17  | 1.17       | 20.91                         | 6.77                         |        |            |                               |                              |
| No.18  | 0.71       | 10.31                         | 10.09                        |        |            |                               |                              |
| No.19  | 0.72       | 9.95                          | 9.94                         |        |            |                               |                              |
| No.20  | 0.73       | 9.72                          | 9.84                         |        |            |                               |                              |
| No.21  | 0.73       | 9.66                          | 9.82                         |        |            |                               |                              |
| No.22  | 0.73       | 9.81                          | 9.88                         |        |            |                               |                              |
| No.23  | 1.38       | 24.27                         | 6.05                         |        |            |                               |                              |
| No.24  | 0.75       | 9.33                          | 9.67                         |        |            |                               |                              |
| No.25  | 0.70       | 10.79                         | 10.29                        |        |            |                               |                              |
| No.26  | 0.67       | 11.51                         | 10.58                        |        |            |                               |                              |