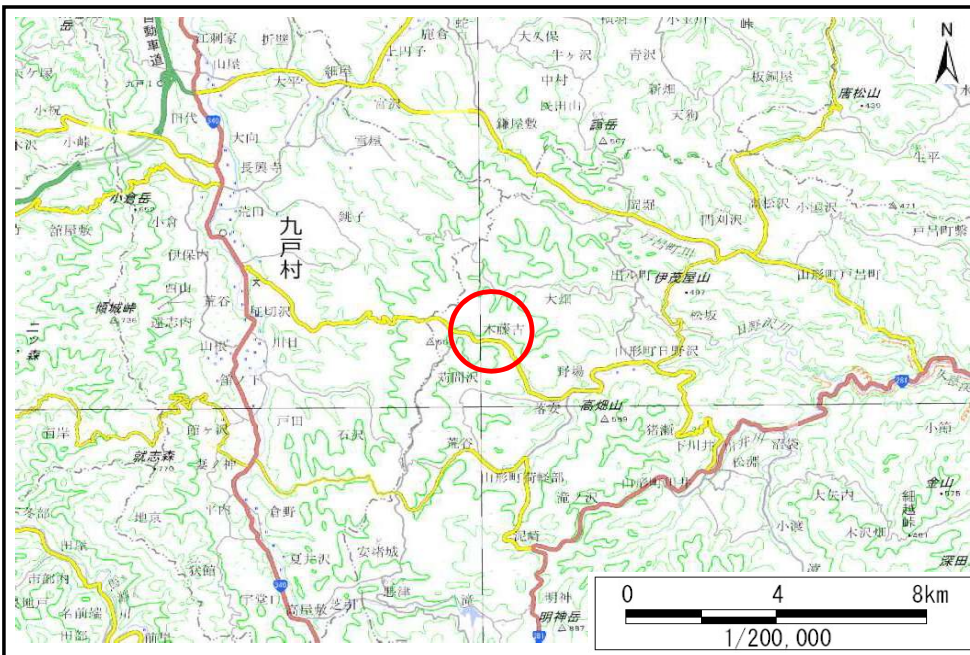


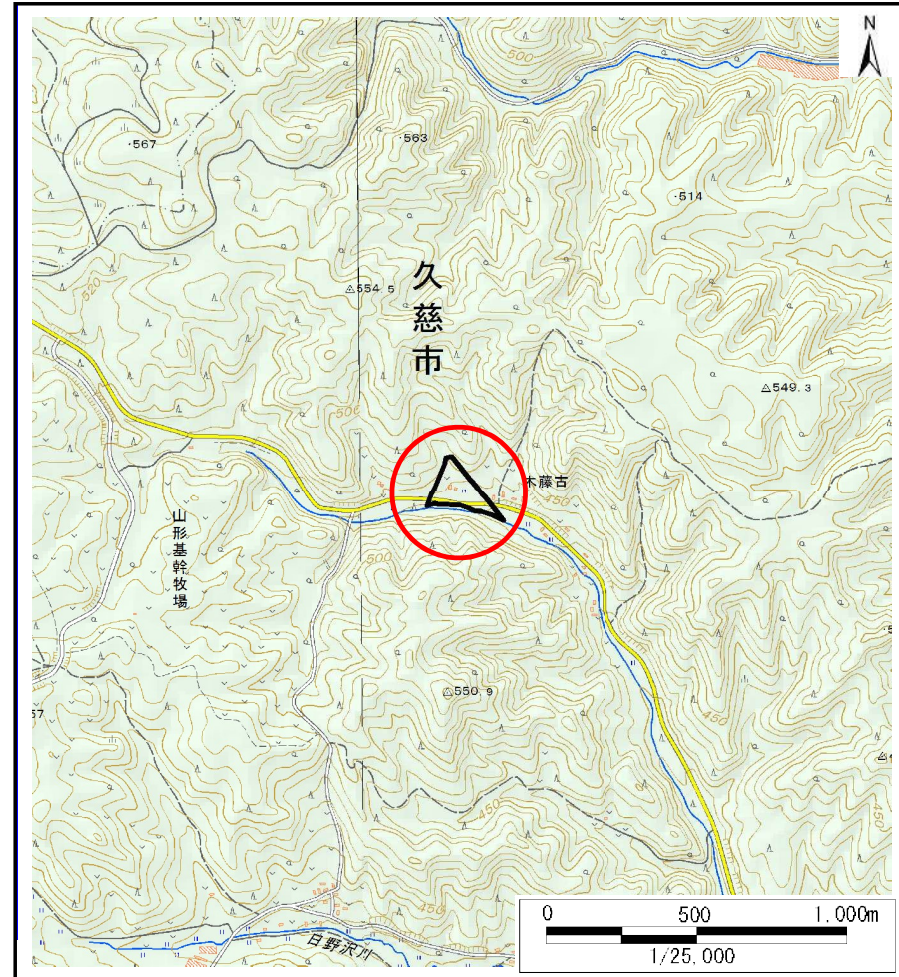
土砂災害防止に関する基礎調査(土石流)

表紙 概況,位置図

自然現象の種類	土石流
溪流番号	B022133
水系名	久慈川
河川名	日野沢川
溪流名	木藤古の沢(6)
所在地	久慈市山形町荷軽部第9地割
調査機関	県北広域振興局土木部



概況図(S=1:200,000)



位置図(S=1:25,000)

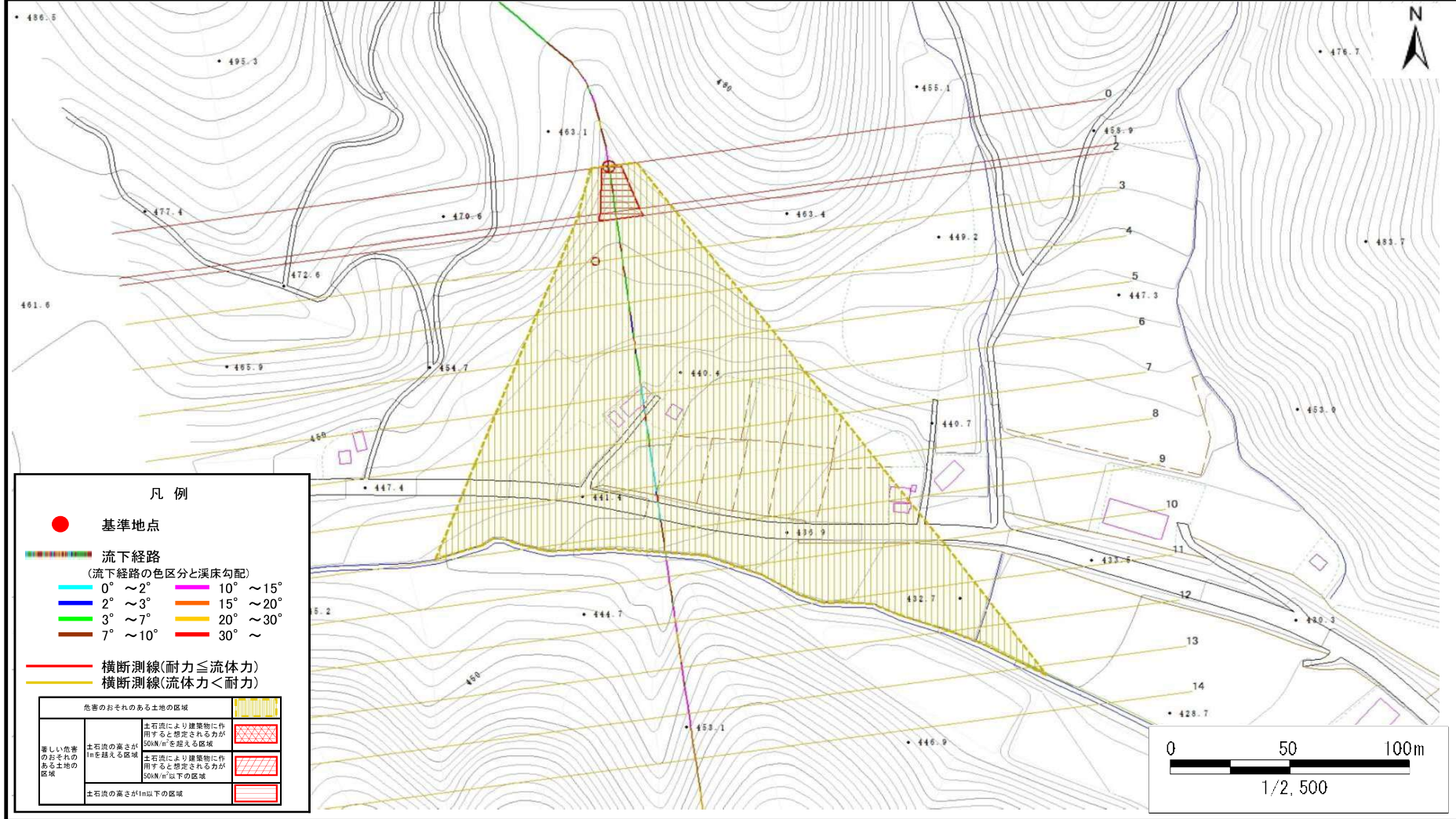
国土地理院の数値地図200000(地図画像)『八戸』及び数値地図25000(地図画像)『伊保内、戸呂町』を掲載

土石流区域調査

様式3-1 危害のおそれのある土地、著しい危害のおそれのある土地の設定図

調査年度 平成29年度

溪流の位置 溪流番号 B022133 溪流名 木藤古の沢(6) 所在地 久慈市山形町荷軽部第9地割



土石流区域調書

様式3-2 建築物に作用すると想定される衝撃に関する事項

調査年度	平成29年度
所在地	久慈市山形町荷軽部第9地割

溪流の位置	溪流番号	B022133	溪流名	木藤古の沢(6)	所在地	久慈市山形町荷軽部第9地割	
-------	------	---------	-----	----------	-----	---------------	--

横断測線番号	土石流の高さh(m)	土石流の流体力Fd(kN/m ²)	建築物の耐力P2(kN/m ²)	横断測線番号	土石流の高さh(m)	土石流の流体力Fd(kN/m ²)	建築物の耐力P2(kN/m ²)
No.0	1.04	25.83	7.40				
No.1	0.66	13.46	10.69				
No.2	0.61	11.95	11.51				
No.3	0.55	9.78	12.62				
No.4	0.54	8.80	12.72				
No.5	0.54	8.94	12.81				
No.6	0.54	8.28	12.75				
No.7	0.54	8.03	12.76				
No.8	0.54	8.19	12.88				
No.9	0.54	6.91	12.75				
No.10	0.54	6.44	12.71				
No.11	0.60	3.73	11.74				
No.12	0.82	1.51	8.93				
No.13	0.00	0.00	0.00				
No.14	0.00	0.00	0.00				