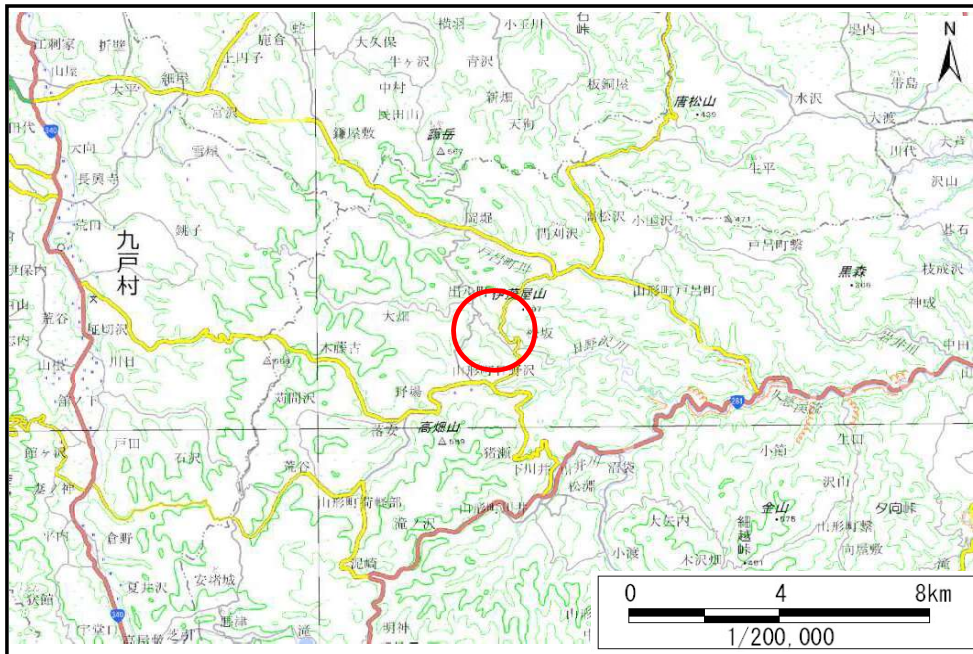


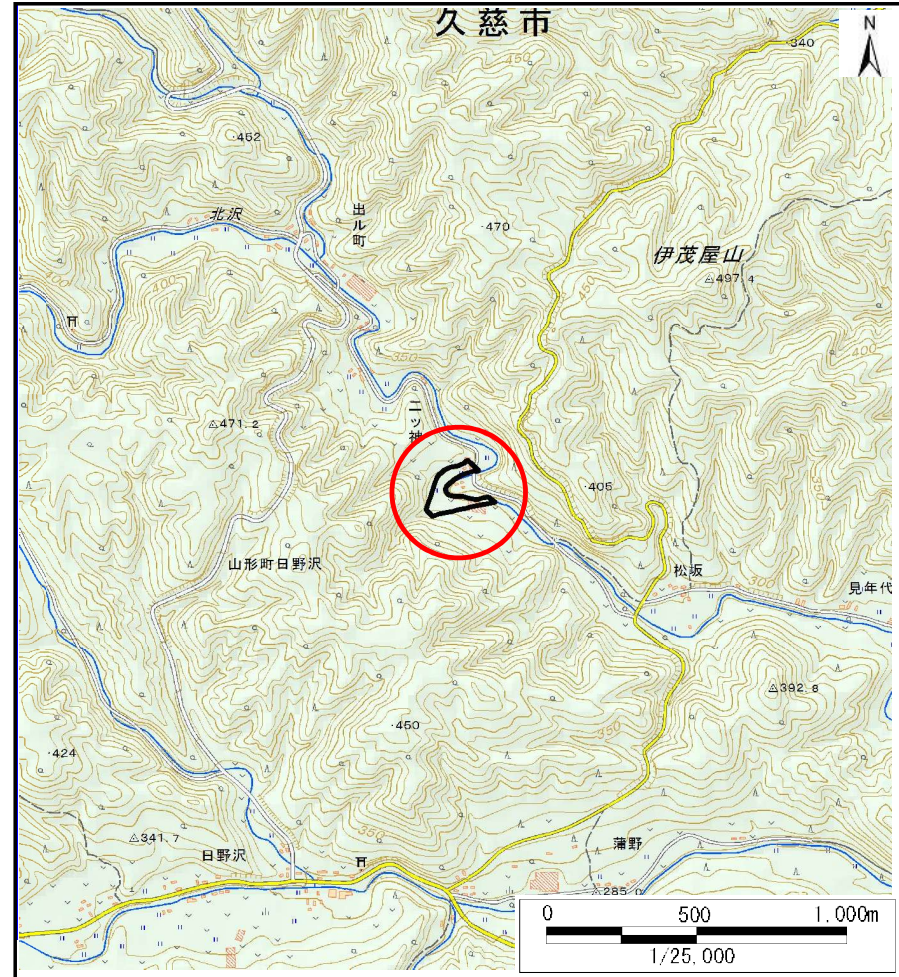
土砂災害防止に関する基礎調査(土石流)

表紙 概況,位置図

自然現象の種類	土石流
溪流番号	B022125
水系名	久慈川
河川名	日野沢川
溪流名	二ツ神の沢(2)
所在地	久慈市山形町日野沢第10地割
調査機関	県北広域振興局土木部



概況図(S=1:200,000)



位置図(S=1:25,000)

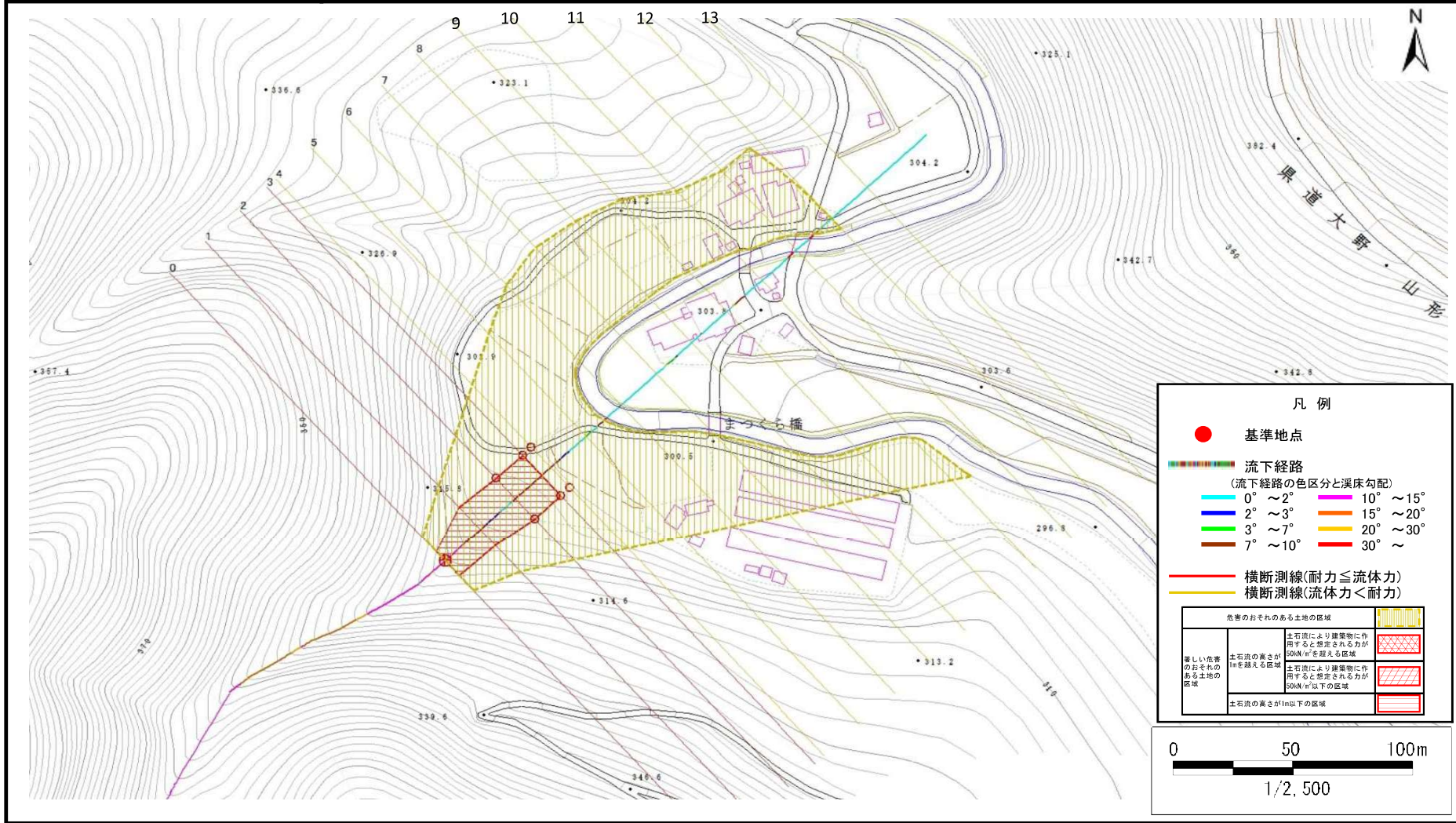
国土地理院の数値地図200000(地図画像)『八戸』及び数値地図25000(地図画像)『戸呂町』を掲載

土石流区域調査

様式3-1 危害のおそれのある土地、著しい危害のおそれのある土地の設定図

調査年度	平成29年度
所在地	久慈市山形町日野沢第10地割

溪流の位置	溪流番号	B022125	溪流名	二ツ神の沢(2)	所在地	久慈市山形町日野沢第10地割
-------	------	---------	-----	----------	-----	----------------



土石流区域調査書

様式3-2 建築物に作用すると想定される衝撃に関する事項

調査年度 平成29年度

溪流の位置 溪流番号 B022125 溪流名 二ツ神の沢(2) 所在地 久慈市山形町日野沢第10地割

横断測線番号	土石流の高さh(m)	土石流の流体力Fd(kN/m ²)	建築物の耐力P2(kN/m ²)	横断測線番号	土石流の高さh(m)	土石流の流体力Fd(kN/m ²)	建築物の耐力P2(kN/m ²)
No.0	0.87	39.32	8.55				
No.1	0.62	24.89	11.29				
No.2	0.49	16.21	13.96				
No.3	0.47	14.67	14.57				
No.4	0.46	14.29	14.74				
No.5	0.42	11.59	15.99				
No.6	0.39	9.27	17.22				
No.7	0.35	6.40	18.78				
No.8	0.34	4.37	19.49				
No.9	0.35	2.98	19.16				
No.10	0.37	2.04	17.92				
No.11	0.71	4.23	10.11				
No.12	0.95	0.82	7.97				
No.13	1.48	0.34	5.78				