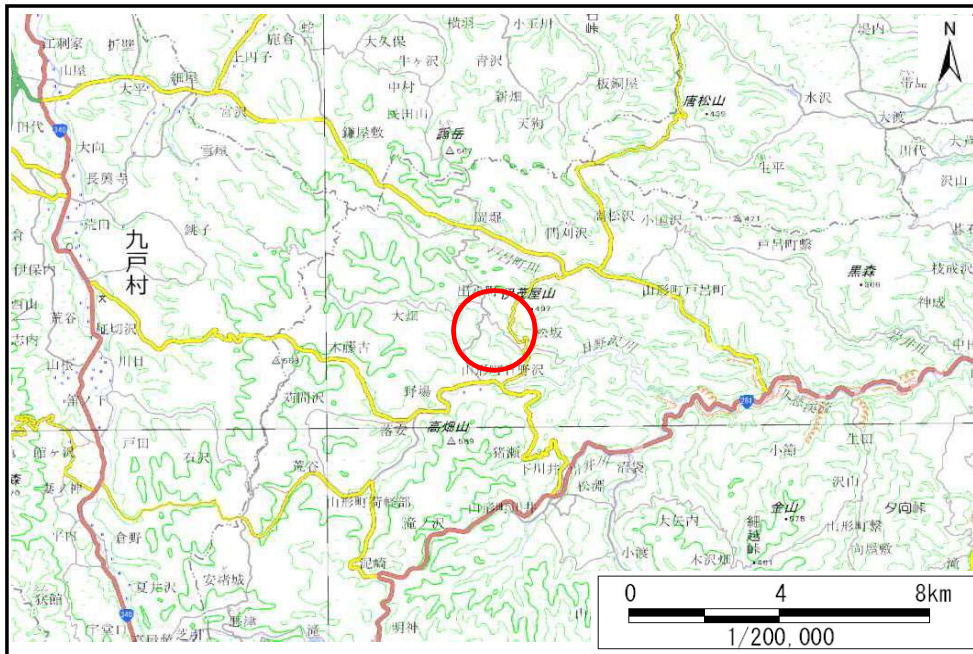


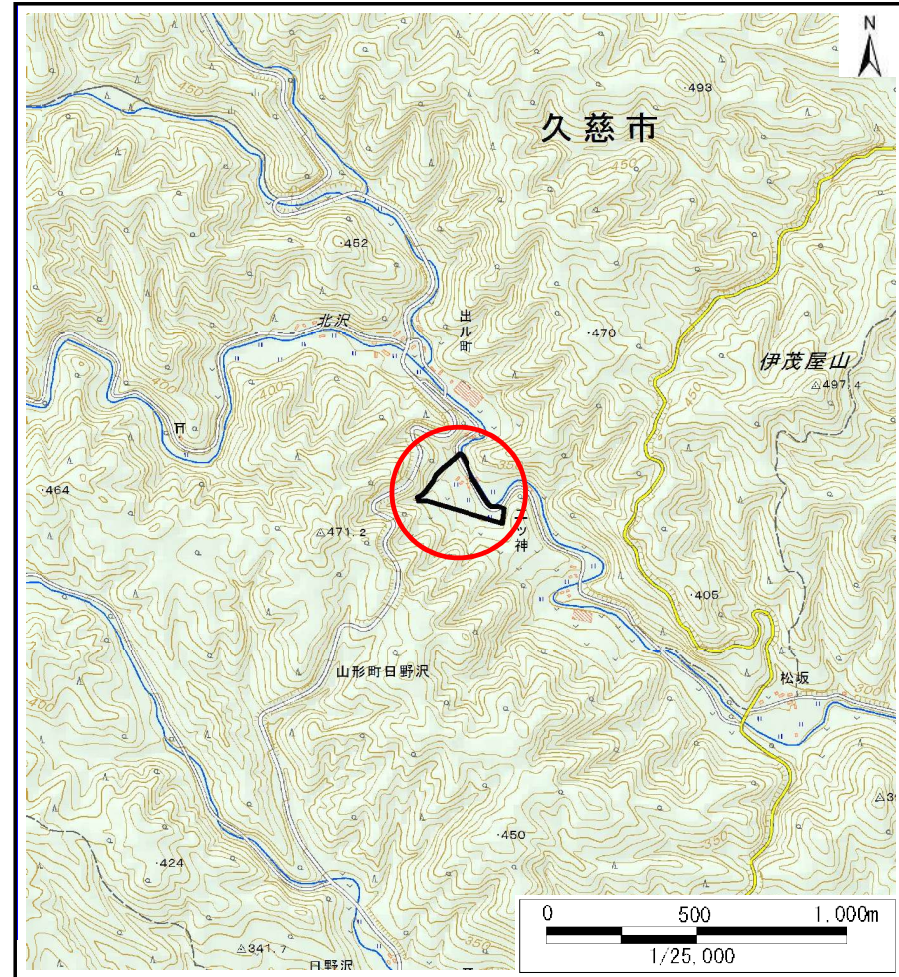
土砂災害防止に関する基礎調査(土石流)

表紙 概況,位置図

| | |
|---------|----------------|
| 自然現象の種類 | 土石流 |
| 溪流番号 | B022124 |
| 水系名 | 久慈川 |
| 河川名 | 日野沢川 |
| 溪流名 | 出儿町の沢(3) |
| 所在地 | 久慈市山形町日野沢第10地割 |
| 調査機関 | 県北広域振興局土木部 |



概況図(S=1:200,000)



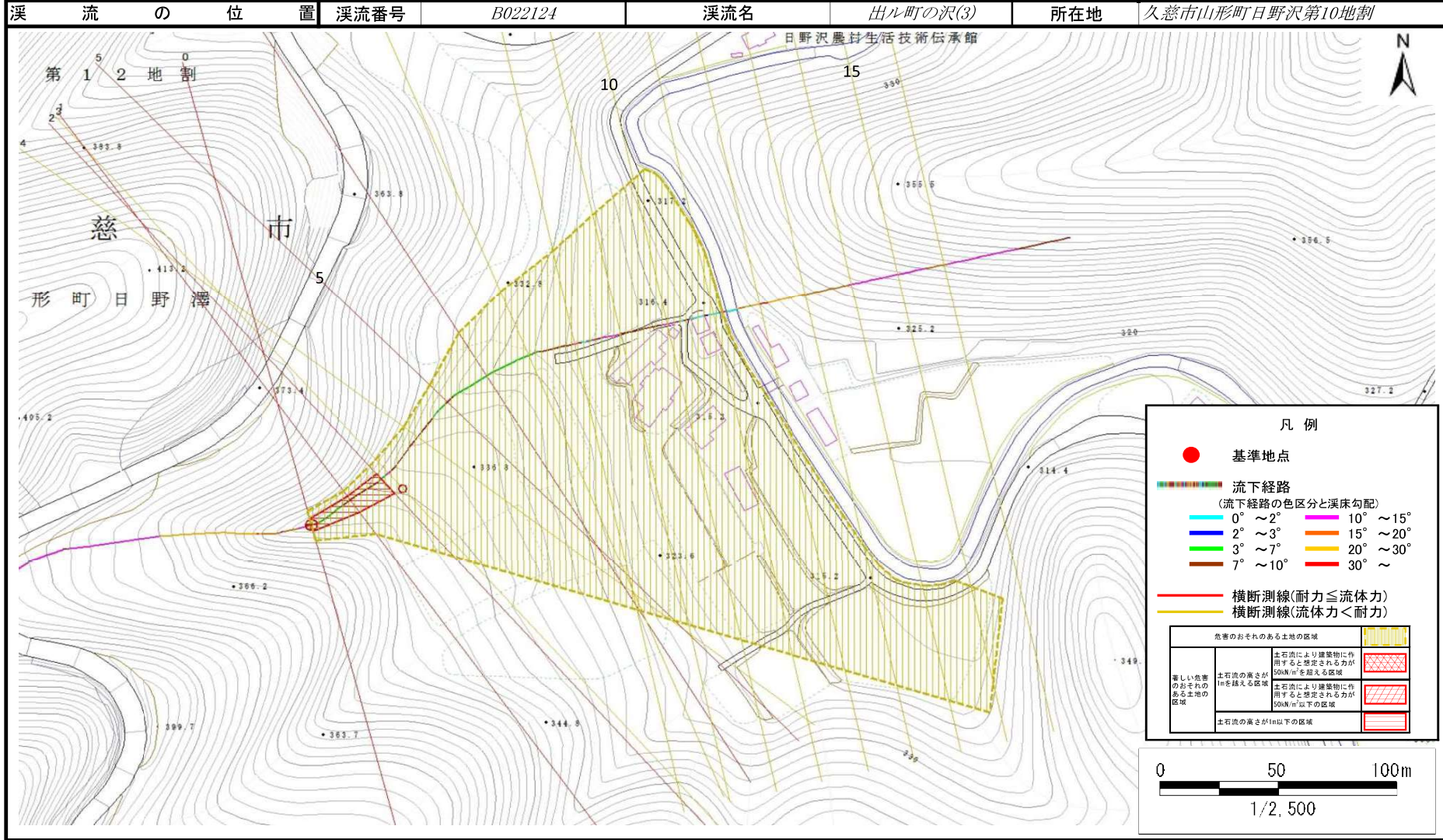
位置図(S=1:25,000)

国土地理院の数値地図200000(地図画像)『八戸』及び数値地図25000(地図画像)『戸呂町』を掲載

土石流区域調査

様式3-1 危害のおそれのある土地、著しい危害のおそれのある土地の設定図

| | |
|------|----------------|
| 調査年度 | 平成29年度 |
| 溪流番号 | B022124 |
| 溪流名 | 出ル町の沢(3) |
| 所在地 | 久慈市山形町日野沢第10地割 |



土石流区域調書

様式3-2 建築物に作用すると想定される衝撃に関する事項

調査年度 平成29年度

溪流の位置 溪流番号 B022124 溪流名 出ル町の沢(3) 所在地 久慈市山形町日野沢第10地割

| 横断測線番号 | 土石流の高さh(m) | 土石流の流体力Fd(kN/m ²) | 建築物の耐力P2(kN/m2) | 横断測線番号 | 土石流の高さh(m) | 土石流の流体力Fd(kN/m ²) | 建築物の耐力P2(kN/m2) |
|--------|------------|-------------------------------|-----------------|--------|------------|-------------------------------|-----------------|
| No.0 | 0.95 | 44.06 | 7.93 | | | | |
| No.1 | 0.68 | 26.48 | 10.54 | | | | |
| No.2 | 0.56 | 20.54 | 12.47 | | | | |
| No.3 | 0.42 | 14.04 | 16.13 | | | | |
| No.4 | 0.42 | 14.18 | 16.20 | | | | |
| No.5 | 0.54 | 19.60 | 12.75 | | | | |
| No.6 | 0.50 | 16.54 | 13.73 | | | | |
| No.7 | 0.38 | 10.94 | 17.44 | | | | |
| No.8 | 0.36 | 9.41 | 18.50 | | | | |
| No.9 | 0.32 | 6.68 | 20.63 | | | | |
| No.10 | 0.30 | 4.69 | 22.14 | | | | |
| No.11 | 0.29 | 4.03 | 22.49 | | | | |
| No.12 | 0.29 | 3.27 | 22.66 | | | | |
| No.13 | 0.31 | 1.72 | 21.00 | | | | |
| No.14 | 0.46 | 0.60 | 14.86 | | | | |
| No.15 | 0.00 | 0.00 | 0.00 | | | | |
| No.16 | 0.00 | 0.00 | 0.00 | | | | |
| | | | | | | | |
| | | | | | | | |
| | | | | | | | |
| | | | | | | | |
| | | | | | | | |
| | | | | | | | |
| | | | | | | | |
| | | | | | | | |
| | | | | | | | |
| | | | | | | | |
| | | | | | | | |