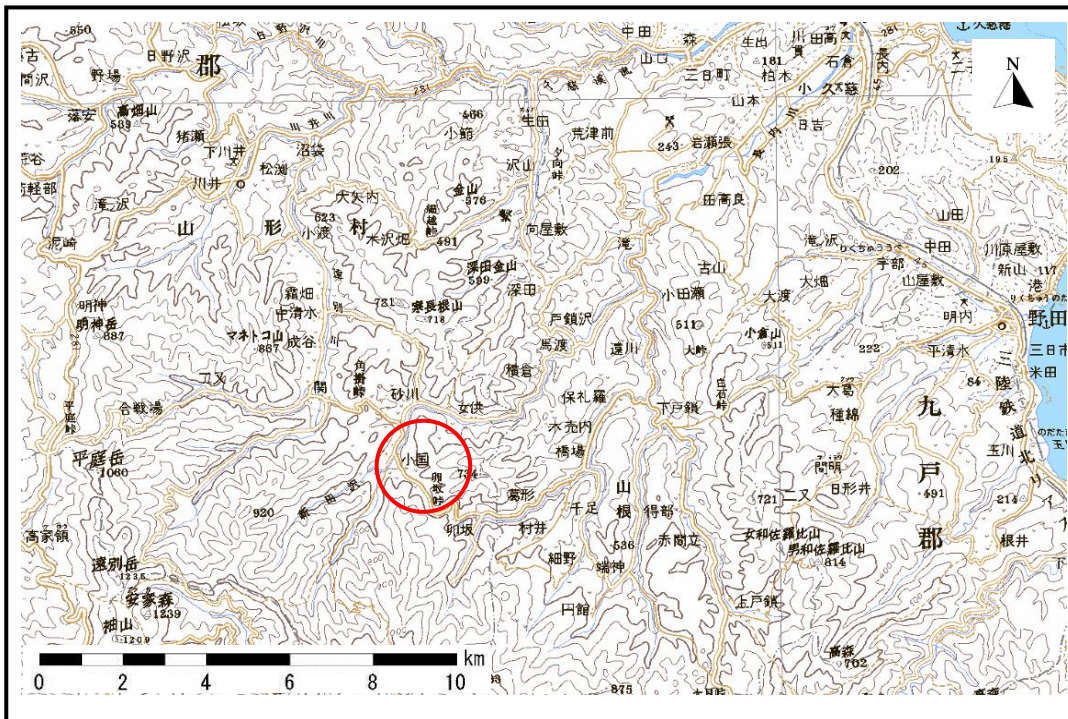


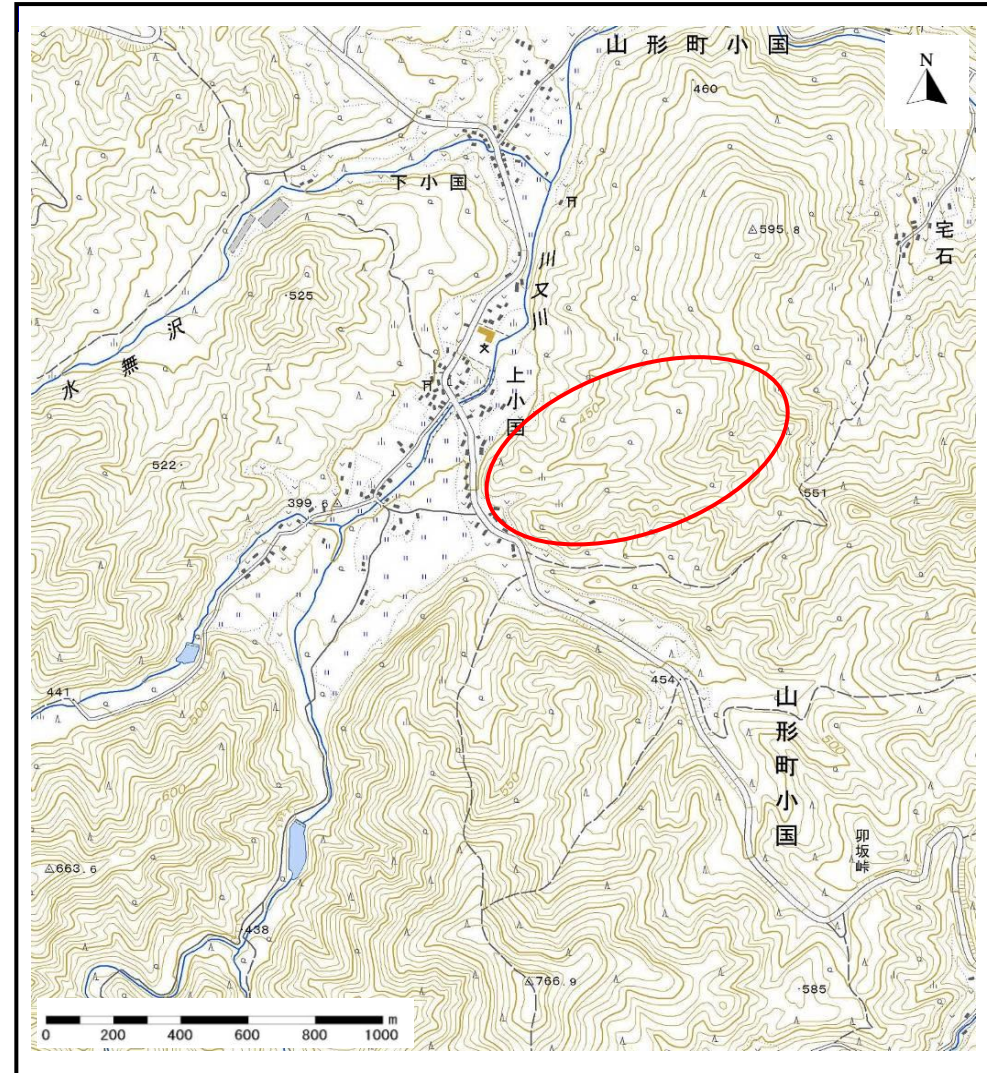
土砂災害防止に関する基礎調査(土石流)

表紙 位置,位置図

自然現象の種類	土石流
溪流番号	A041107
水系名	久慈川
河川名	川又川
溪流名	上小国の沢(3)
所在地	岩手県久慈市山形町小国第13地割
調査機関	県北広域振興局土木部



位置図(S=1:200,000)



概況図(S=1:25,000)

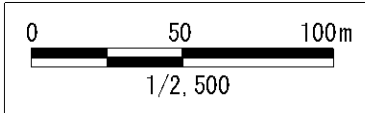
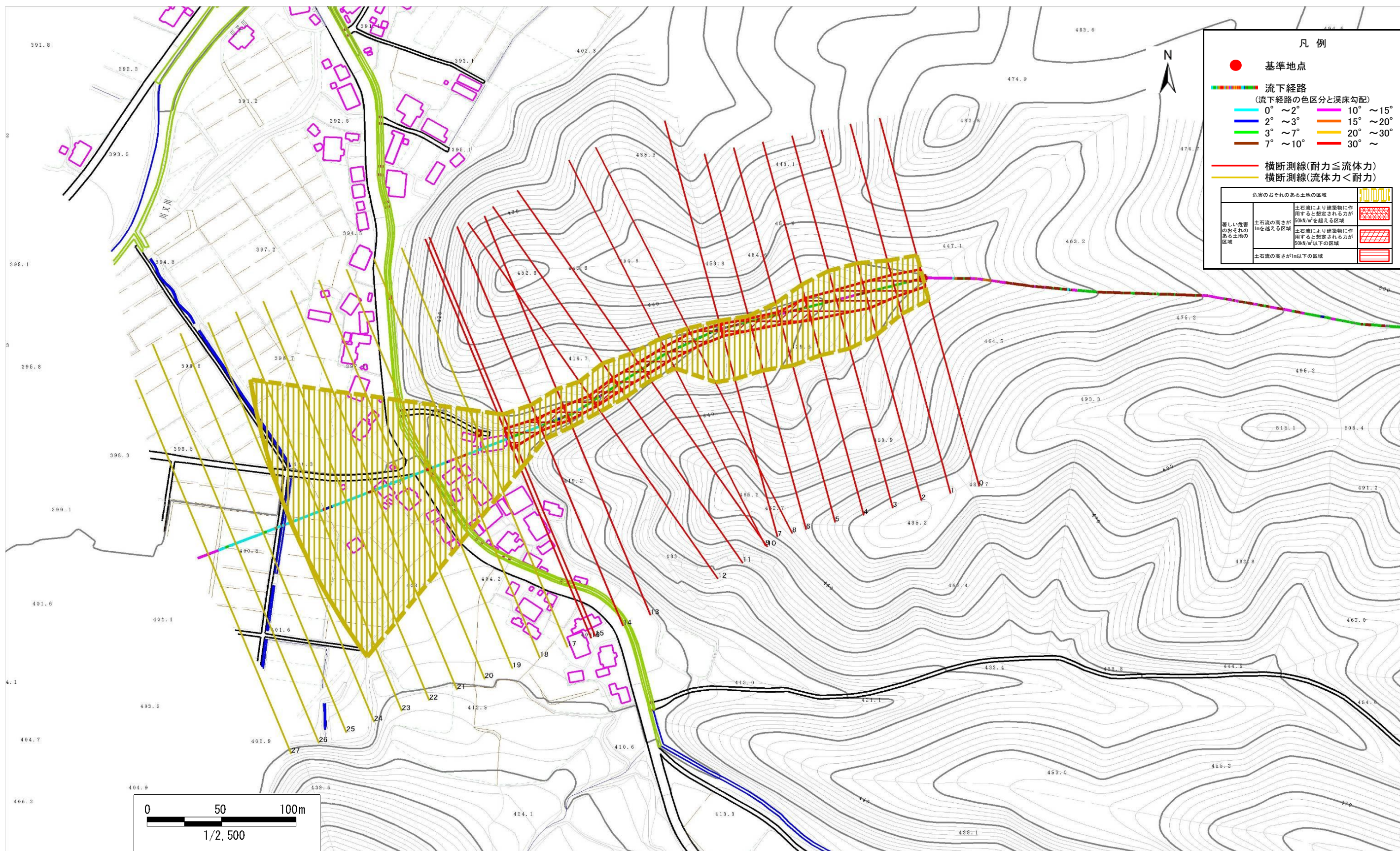
土石流区域調査

様式3-1 危害のおそれのある土地、著しい危害のおそれのある土地の設定図(全体図)

調査年度

平成22年度

溪流の位置 溪流番号 A041107 溪流名 上小国の沢(3) 所在地 岩手県久慈市山形町小国第13地割



土石流区域調書

様式3-2 建築物に作用すると想定される衝撃に関する事項

調査年度	平成22年度
所在地	岩手県久慈市山形町小国第13地割

溪流の位置	溪流番号	A041107	溪流名	上小国の沢(3)	所在地	岩手県久慈市山形町小国第13地割
-------	------	---------	-----	----------	-----	------------------

横断測線番号	土石流の高さh(m)	土石流の流体力Fd(kN/m ²)	建築物の耐力P2(kN/m ²)	横断測線番号	土石流の高さh(m)	土石流の流体力Fd(kN/m ²)	建築物の耐力P2(kN/m ²)
No.0	0.87	21.25	8.50				
No.1	0.76	16.94	9.50				
No.2	0.68	14.36	10.48				
No.3	0.71	15.59	10.08				
No.4	0.75	16.55	9.64				
No.5	1.08	26.83	7.20				
No.6	1.10	28.24	7.11				
No.7	1.08	27.39	7.22				
No.8	0.95	20.99	7.96				
No.9	0.96	19.61	7.92				
No.10	0.96	18.07	7.90				
No.11	0.95	17.60	7.97				
No.12	1.04	19.47	7.42				
No.13	0.93	15.61	8.09				
No.14	1.04	17.26	7.41				
No.15	0.79	11.05	9.27				
No.16	0.73	9.85	9.83				
No.17	0.61	6.60	11.48				
No.18	0.61	6.64	11.51				
No.19	0.59	7.07	11.83				
No.20	0.63	5.58	11.25				
No.21	0.64	4.83	10.98				
No.22	0.67	4.09	10.60				
No.23	0.70	3.51	10.21				
No.24	0.75	2.90	9.68				