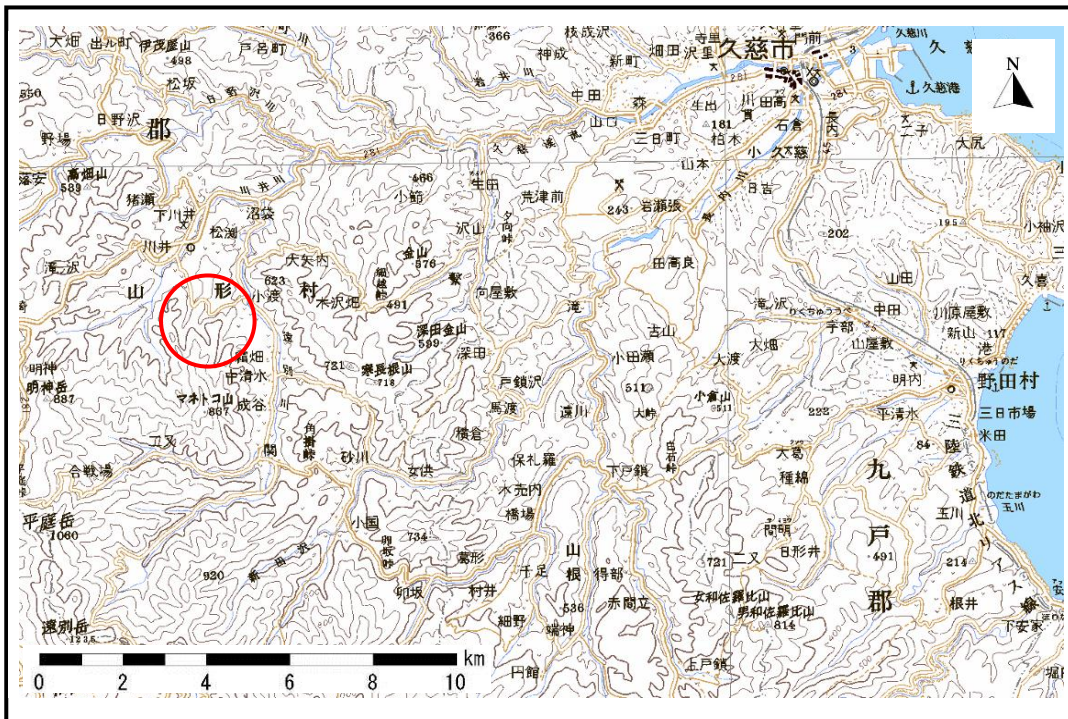


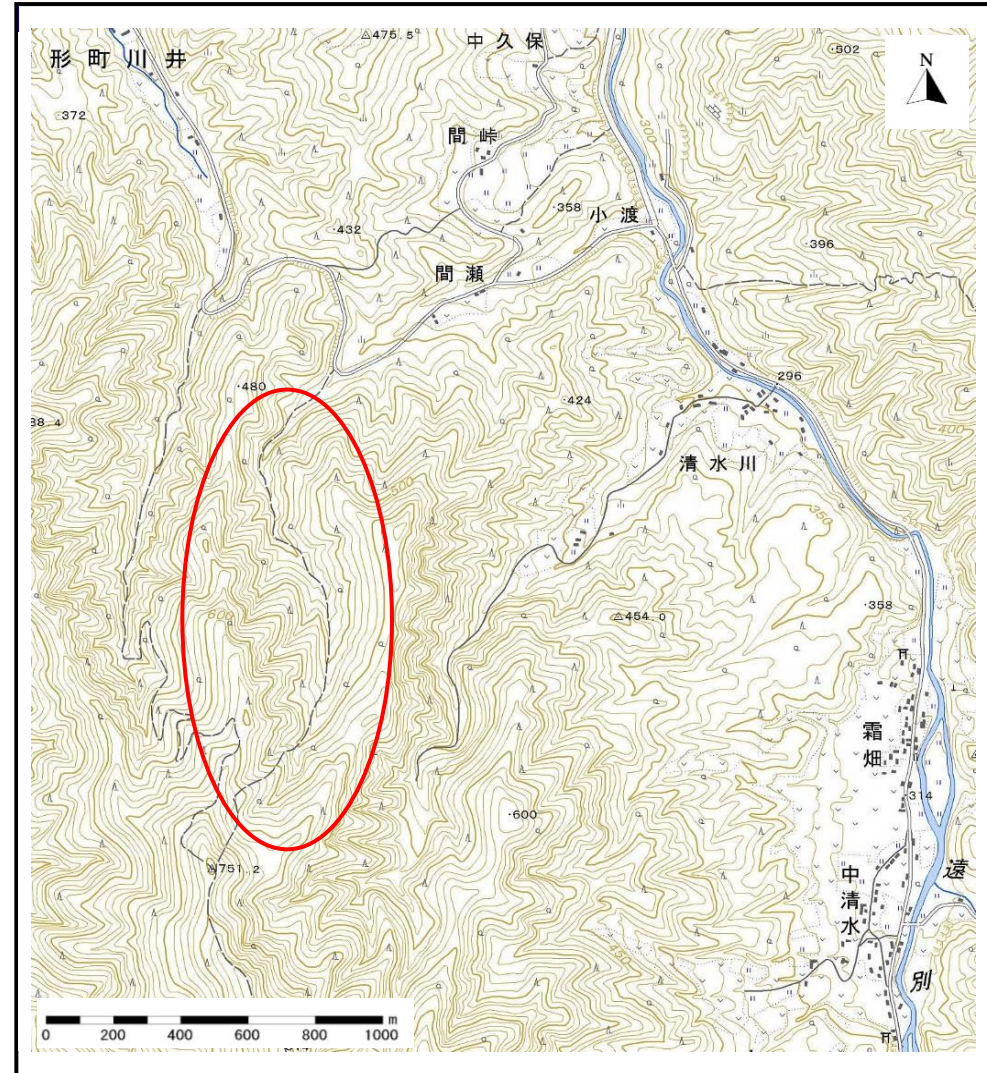
# 土砂災害防止に関する基礎調査(土石流)

表紙 位置,位置図

自然現象の種類	土石流
溪流番号	A031102
水系名	久慈川
河川名	遠別川
溪流名	間瀬の沢
所在地	岩手県久慈市山形町霜畑第18地割
調査機関	県北広域振興局土木部



位置図(S=1:200,000)



概況図(S=1:25,000)

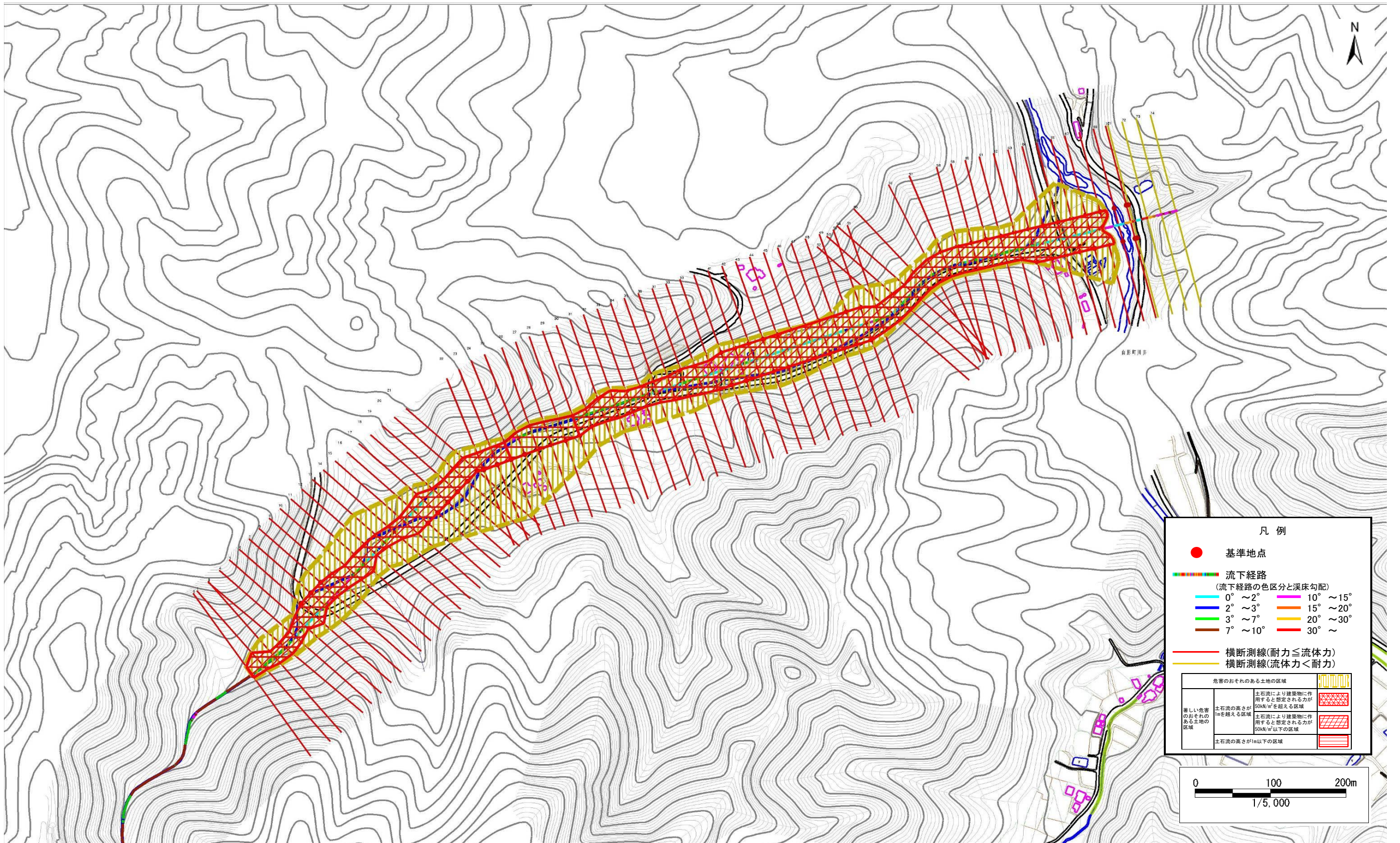
# 土石流区域調査

様式3-1 危害のおそれのある土地、著しい危害のおそれのある土地の設定図(全体図)

調査年度

平成22年度

溪流の位置	溪流番号	A031102	溪流名	間瀬の沢	所在地	岩手県久慈市山形町霜畑第18地割
-------	------	---------	-----	------	-----	------------------



凡例

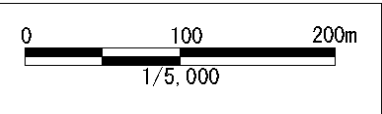
- 基準地点
- 流下経路  
(流下経路の色区分と渓床勾配)
 

0° ~ 2°	10° ~ 15°
2° ~ 3°	15° ~ 20°
3° ~ 7°	20° ~ 30°
7° ~ 10°	30° ~
- 横断測線(耐力 $\leq$ 流体力)
- 横断測線(流体力 $<$ 耐力)

危険のおそれのある土地の区域	
著しい危害のおそれのある土地の区域	

著しい危害のおそれのある土地の区域  
 土石流の高さが1mを超える区域  
 土石流により建築物に作用すると想定される力が50kN/m<sup>2</sup>を超える区域

危険のおそれのある土地の区域  
 土石流の高さが1m以下の区域  
 土石流により建築物に作用すると想定される力が50kN/m<sup>2</sup>以下の区域

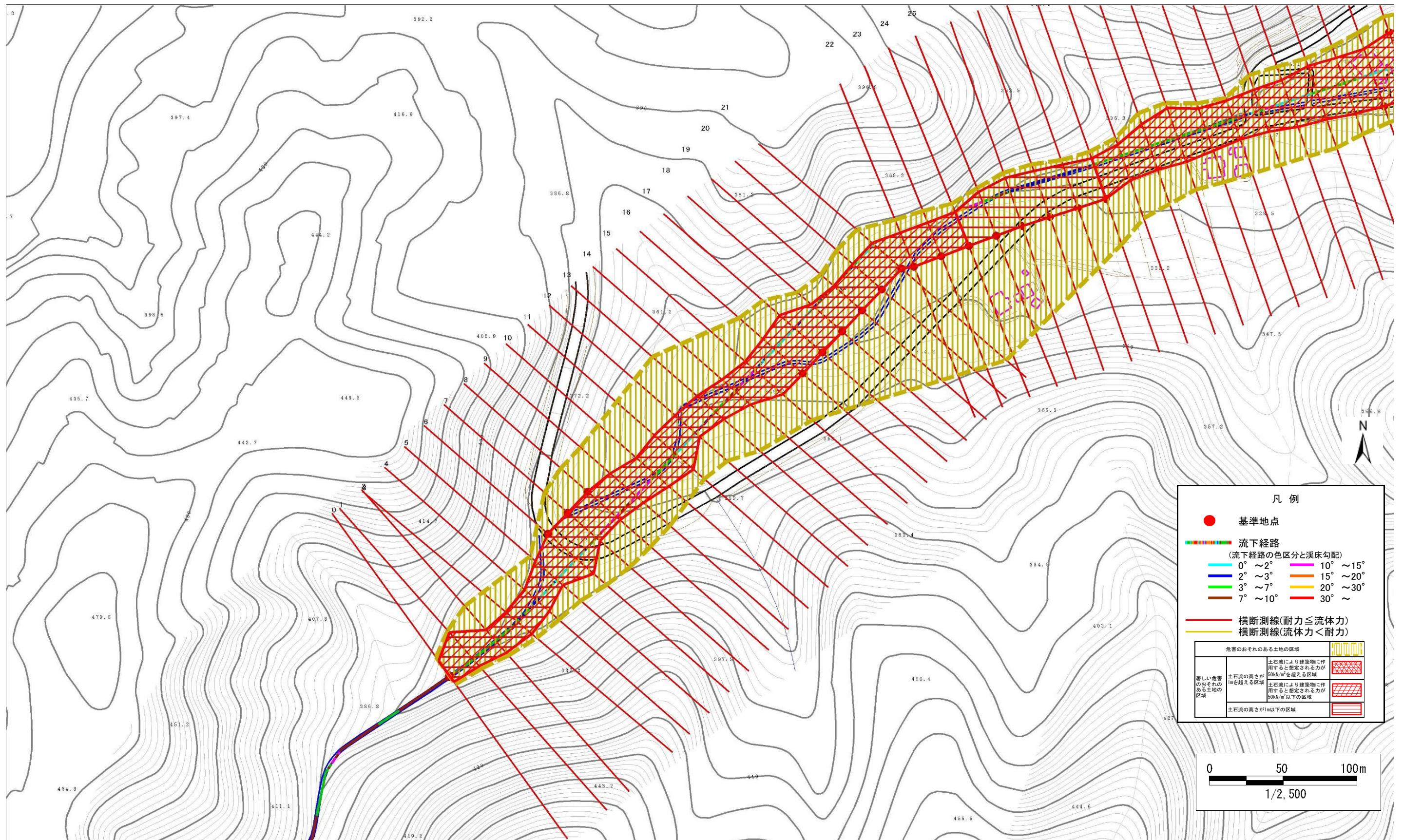


# 土石流区域調査

様式3-1 危害のおそれのある土地、著しい危害のおそれのある土地の設定図(全体図)

調査年度 平成22年度

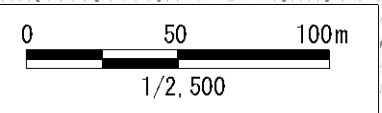
溪流の位置	溪流番号	A031102	溪流名	間瀬の沢	所在地	岩手県久慈市山形町霜畑第18地割
-------	------	---------	-----	------	-----	------------------



**凡例**

- 基準地点
- 流下経路 (流下経路の色区分と溪床勾配)
  - 0° ~ 2°
  - 2° ~ 3°
  - 3° ~ 7°
  - 7° ~ 10°
  - 10° ~ 15°
  - 15° ~ 20°
  - 20° ~ 30°
  - 30° ~
- 横断測線(耐力 ≧ 流体力)
- 横断測線(流体力 < 耐力)

危害のおそれのある土地の区域	
著しい危害のおそれのある土地の区域	土石流により建築物に作用すると想定される力が50kN/m <sup>2</sup> を超える区域
危害のおそれのある土地の区域	土石流により建築物に作用すると想定される力が10kN/m <sup>2</sup> 以下の区域
土石流の高度が1m以下の区域	



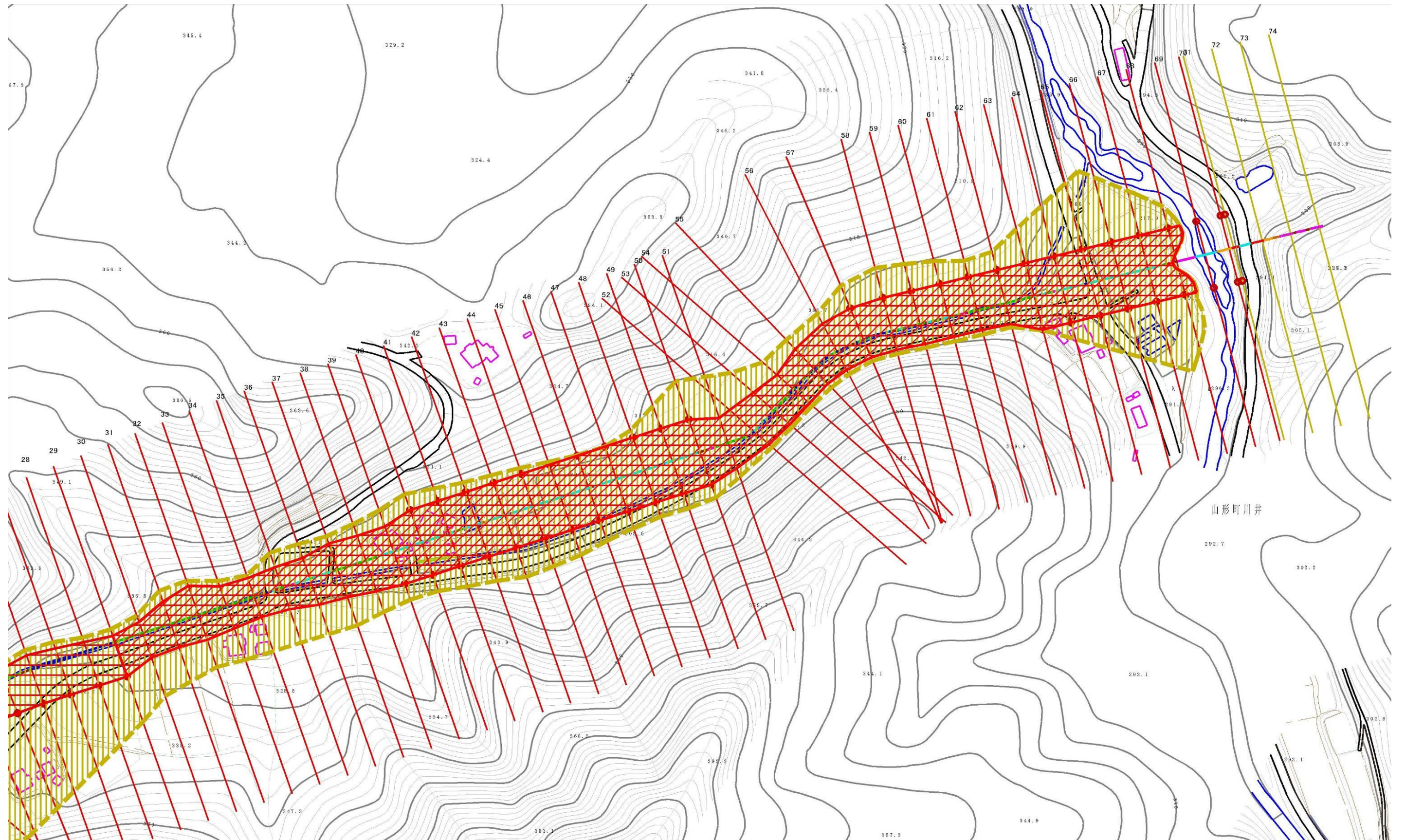
# 土石流区域調査

様式3-1 危害のおそれのある土地、著しい危害のおそれのある土地の設定図(全体図)

調査年度

平成22年度

溪流の位置	溪流番号	A031102	溪流名	間瀬の沢	所在地	岩手県久慈市山形町霜畑第18地割
-------	------	---------	-----	------	-----	------------------



## 土石流区域調書

様式3-2 建築物に作用すると想定される衝撃に関する事項

調査年度	平成22年度
所在地	岩手県久慈市山形町霜畑第18地割

溪流の位置	溪流番号	A031102	溪流名	間瀬の沢	所在地		
横断測線番号	土石流の高さh(m)	土石流の流体力Fd(kN/m <sup>2</sup> )	建築物の耐力P2(kN/m <sup>2</sup> )	横断測線番号	土石流の高さh(m)	土石流の流体力Fd(kN/m <sup>2</sup> )	建築物の耐力P2(kN/m <sup>2</sup> )
No.0	1.95	50.18	4.95	No.27	0.96	10.99	7.86
No.1	1.40	31.52	5.97	No.28	0.96	11.20	7.92
No.2	1.78	40.25	5.18	No.29	0.95	11.38	7.97
No.3	1.67	35.33	5.36	No.30	1.41	19.46	5.96
No.4	1.70	34.66	5.31	No.31	1.20	16.32	6.68
No.5	1.60	30.13	5.51	No.32	1.06	14.72	7.28
No.6	1.04	13.74	7.43	No.33	1.22	18.43	6.57
No.7	1.05	12.65	7.38	No.34	1.34	17.67	6.15
No.8	1.03	13.11	7.48	No.35	1.41	13.81	5.95
No.9	1.42	20.29	5.93	No.36	1.42	11.01	5.92
No.10	1.43	21.13	5.91	No.37	1.33	9.64	6.20
No.11	1.30	17.97	6.31	No.38	1.27	9.73	6.38
No.12	1.74	24.96	5.23	No.39	1.16	8.54	6.82
No.13	1.67	22.17	5.37	No.40	1.20	8.08	6.68
No.14	1.57	21.87	5.57	No.41	1.21	7.86	6.61
No.15	1.34	17.30	6.18	No.42	1.20	7.98	6.65
No.16	1.04	12.94	7.43	No.43	1.22	7.72	6.57
No.17	1.05	12.55	7.35	No.44	1.24	7.49	6.50
No.18	1.09	10.63	7.14	No.45	1.23	7.65	6.55
No.19	1.14	8.79	6.92	No.46	1.13	8.97	6.94
No.20	1.20	7.24	6.65	No.47	1.12	9.21	7.01
No.21	1.23	6.79	6.55	No.48	1.17	8.38	6.77
No.22	1.22	6.90	6.59	No.49	1.20	8.06	6.67
No.23	1.22	6.83	6.56	No.50	1.20	7.98	6.65
No.24	1.13	8.06	6.97	No.51	1.34	10.70	6.15
No.25	1.00	10.14	7.62	No.52	1.39	10.77	6.01
No.26	0.97	10.78	7.80	No.53	1.48	11.14	5.77

