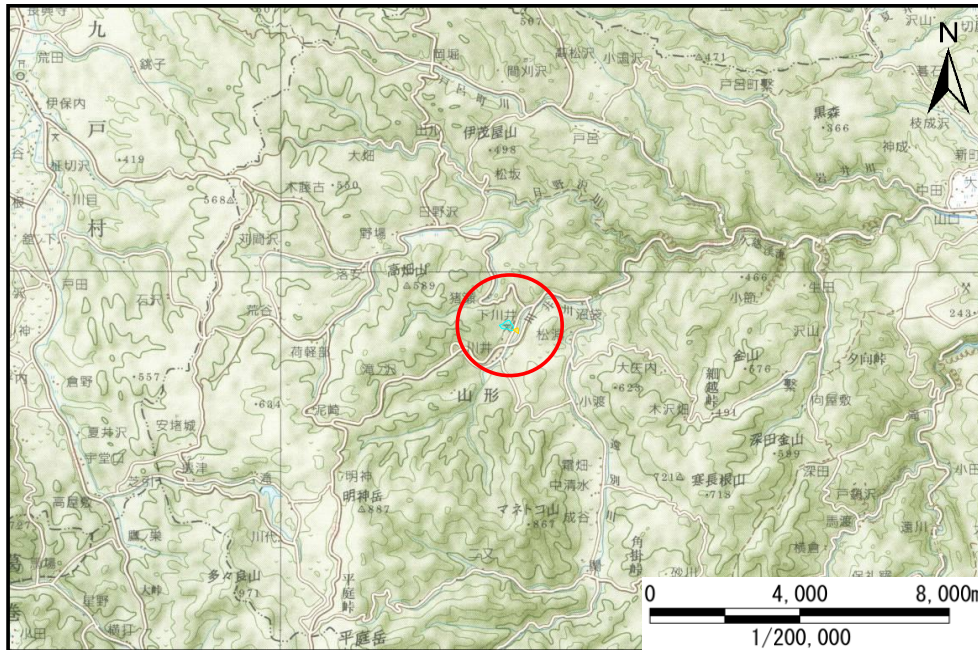


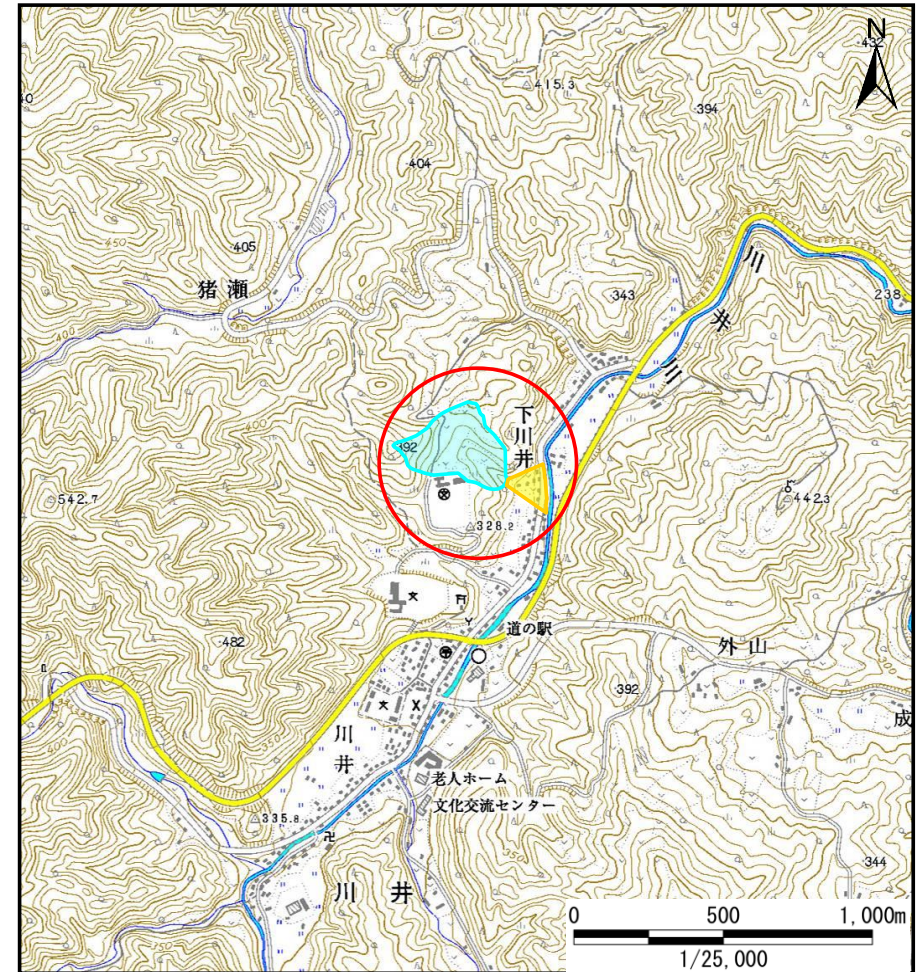
# 土砂災害防止に関する基礎調査(土石流)

表紙 位置,位置図

自然現象の種類	土石流
溪流番号	A031007
水系名	久慈川
河川名	久慈川
溪流名	下川井の沢(2)
所在地	久慈市山形町川井第9地割
調査機関	岩手県北広域振興局土木部



位置図(S=1/200,000)

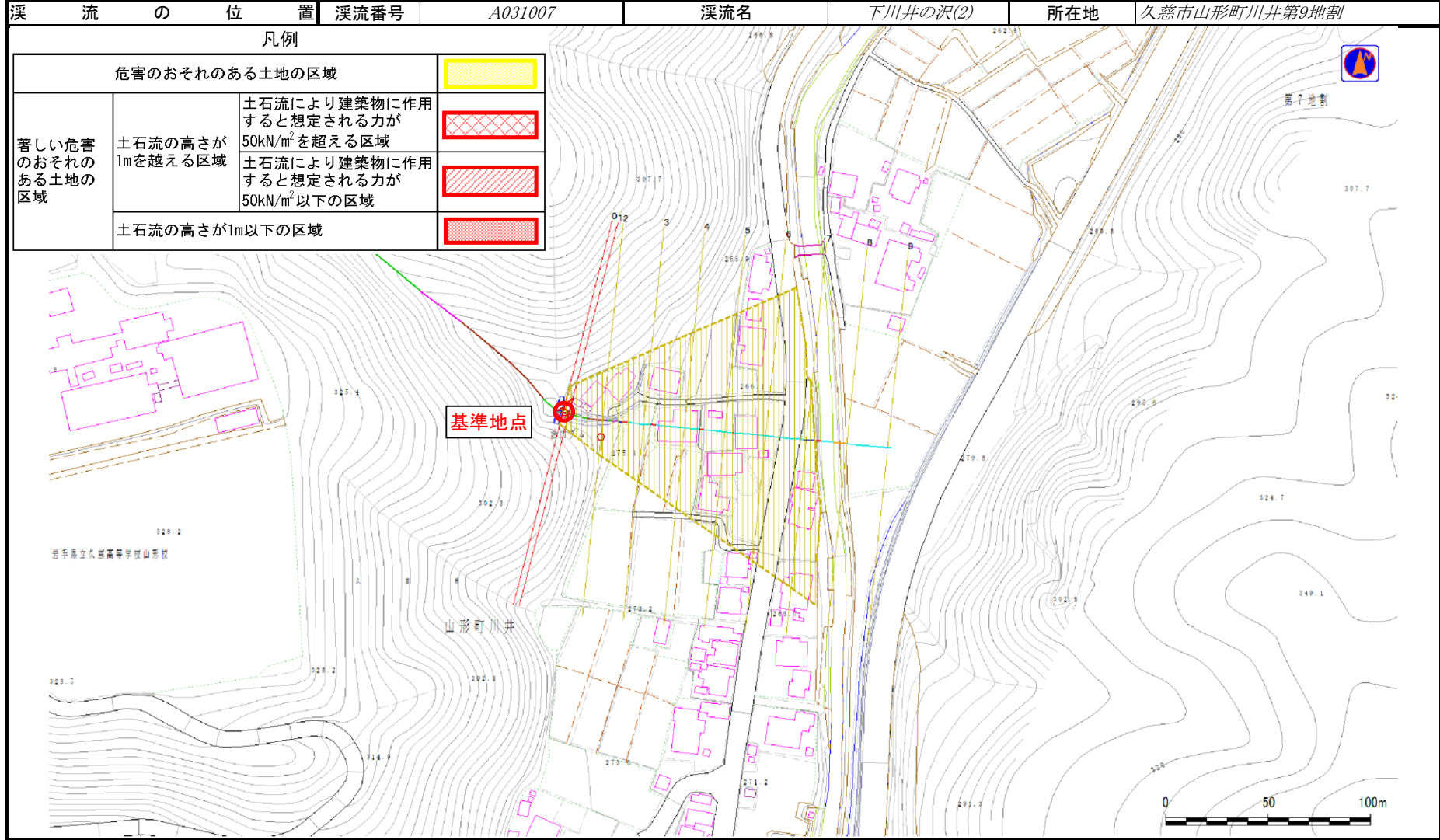


概況図(S=1/25,000)

# 土石流区域調査書

様式3-1 危害のおそれのある土地、著しい危害のおそれのある土地の設定図

調査年度	平成24年度
調査位置	久慈市山形町川井第9地割



## 土石流区域調査

様式3-2 建築物に作用すると想定される衝撃に関する事項

調査年度	平成24年度
所在地	久慈市山形町川井代9地割

溪流の位置	溪流番号	A031007	溪流名	下川井の沢(2)
-------	------	---------	-----	----------

横断測線番号	土石流の高さh(m)	土石流の流体力Fd(kN/m <sup>2</sup> )	建築物の耐力P2(kN/m2)	横断測線番号	土石流の高さh(m)	土石流の流体力Fd(kN/m <sup>2</sup> )	建築物の耐力P2(kN/m2)
No.0	0.84	28.95	8.79				
No.1	0.62	18.83	11.42				
No.2	0.44	10.15	15.42				
No.3	0.41	7.48	16.40				
No.4	0.40	6.74	16.63				
No.5	0.40	6.58	16.67				
No.6	0.40	6.30	16.74				
No.7	0.40	5.24	16.89				
No.8	0.40	4.44	16.85				
No.9	0.40	3.78	16.65				