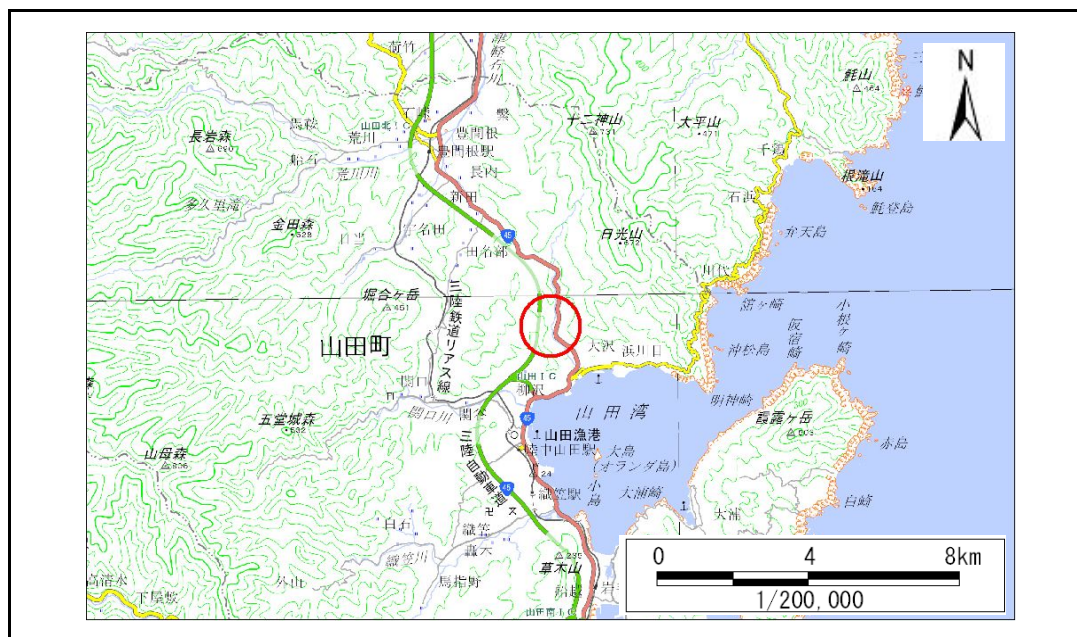


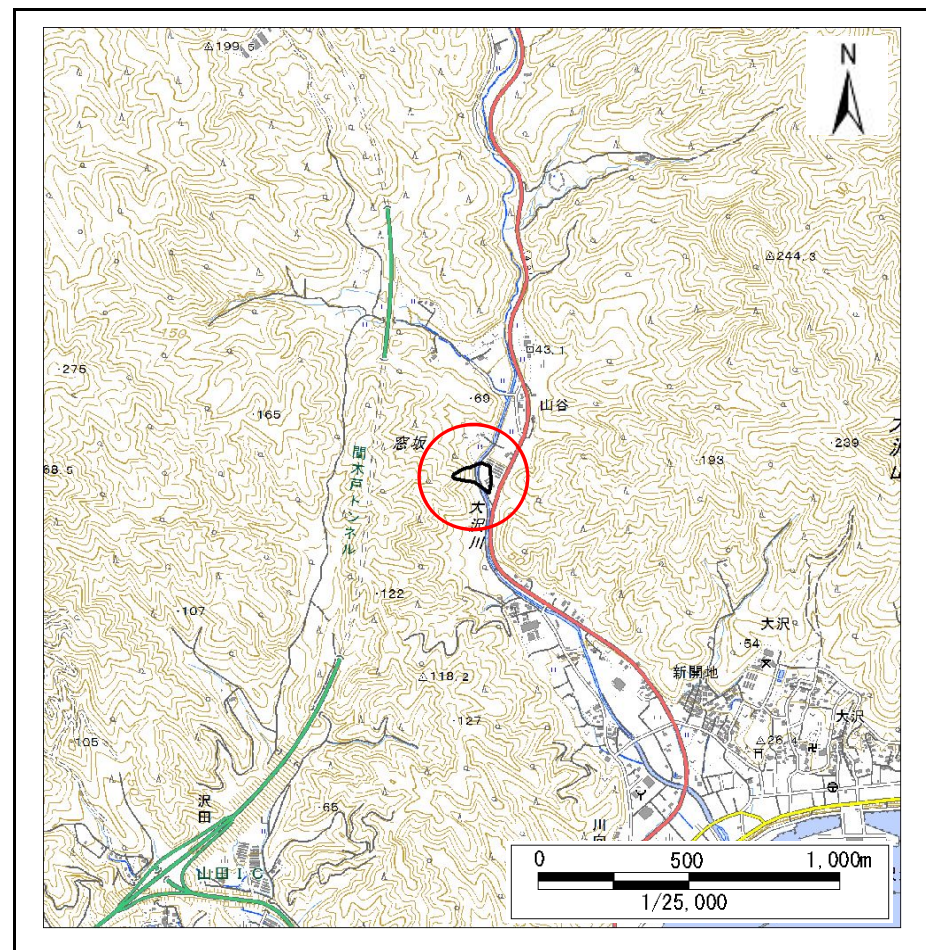
土砂災害防止に関する基礎調査(急傾斜地の崩壊)

表紙 概況、位置図

自然現象の種類	急傾斜地の崩壊
箇所番号	482N0249
箇所名	大沢第4地割A
所在地	下閉伊郡山田町大沢第4地割
調査機関	岩手県沿岸広域振興局土木部宮古土木センター



概況図(S=1:200,000)



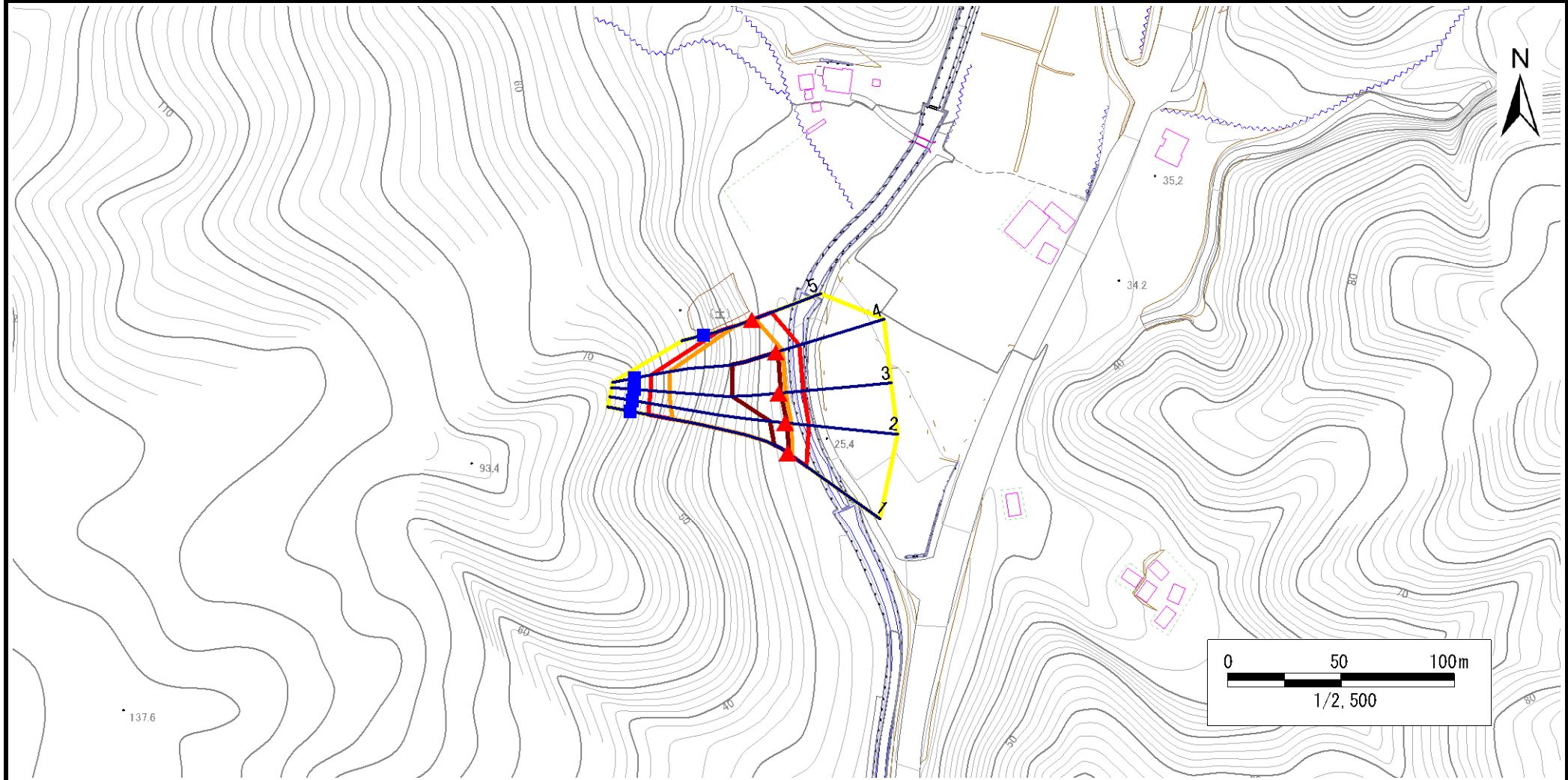
位置図(S=1:25,000)

急傾斜地の崩壊区域調書

様式3-1 危害のおそれのある土地、著しい危害のおそれのある土地の設定図

調査年度 令和元年度

急傾斜地の位置	箇所番号	482N0249	箇所名	大沢第4地割A	所在地	下閉伊郡山田町大沢第4地割
---------	------	----------	-----	---------	-----	---------------



凡例	■ 上端	— 横断測線	 危害のおそれのある土地の区域	 土石等の移動による力が100kN/m ² を超える範囲
	▲ 下端		 著しい危害のおそれのある土地の区域	 土石等の堆積高が3mを超える範囲

急傾斜地の崩壊区域調書

様式3-2 建築物に作用すると想定される衝撃に関する事項(1/1)

調査年度 令和元年度

急傾斜地の位置		482N0249			箇所名		大沢第4地割A			所在地		下関伊郡山田町大沢第4地割				
横断線 番号	急傾斜地の下端に隣接する土地								急傾斜地内							
	土石等の移動の高さと力の大きさ				土石等の堆積高さとの大きさ				土石等の移動の高さと力の大きさ				土石等の堆積高さとの大きさ			
	区分	高さ (m)	下端からの距離 (m)	力の大きさ (kN/m ²)	区分	下端からの水平 距離(m)	高さ (m)	力の大きさ (kN/m ²)	区分	高さ (m)	上端からの比高 (m)	力の大きさ (kN/m ²)	区分	上端からの比高 (m)	高さ (m)	力の大きさ (kN/m ²)
1	100kN/m ² を超える	1.00	0.00 ~ 2.46	138.46	3mを超える	0.00 ~ 0.74	3.31	17.71	100kN/m ² を超える	1.00	11.80 ~ 44.19	138.46	3mを超える	40.00 ~ 44.19	3.31	17.71
	それ以外	1.00	2.46 ~ 10.24	100.00	それ以外	0.74 ~ 10.24	3.00	16.05	それ以外	1.00	5.00 ~ 11.80	100.00	それ以外	5.00 ~ 40.00	3.00	16.05
2	100kN/m ² を超える	1.00	0.00 ~ 2.89	145.83	3mを超える	0.00 ~ 0.92	3.40	18.21	100kN/m ² を超える	1.00	11.14 ~ 44.35	145.83	3mを超える	40.00 ~ 44.35	3.40	18.21
	それ以外	1.00	2.89 ~ 10.68	100.00	それ以外	0.92 ~ 10.68	3.00	16.05	それ以外	1.00	5.00 ~ 11.14	100.00	それ以外	5.00 ~ 40.00	3.00	16.05
3	100kN/m ² を超える	1.00	0.00 ~ 3.23	151.67	3mを超える	0.00 ~ 1.08	3.49	18.68	100kN/m ² を超える	1.00	10.77 ~ 44.16	151.67	3mを超える	30.00 ~ 44.16	3.49	18.68
	それ以外	1.00	3.23 ~ 11.01	100.00	それ以外	1.08 ~ 11.01	3.00	16.05	それ以外	1.00	5.00 ~ 10.77	100.00	それ以外	5.00 ~ 30.00	3.00	16.05
4	100kN/m ² を超える	1.00	0.00 ~ 3.19	150.92	3mを超える	0.00 ~ 1.06	3.48	18.63	100kN/m ² を超える	1.00	10.80 ~ 43.58	150.92	3mを超える	30.00 ~ 43.58	3.48	18.63
	それ以外	1.00	3.19 ~ 10.97	100.00	それ以外	1.06 ~ 10.97	3.00	16.05	それ以外	1.00	5.00 ~ 10.80	100.00	それ以外	5.00 ~ 30.00	3.00	16.05
5	100kN/m ² を超える	1.00	0.00 ~ 1.62	124.76	3mを超える	— ~ —	—	—	100kN/m ² を超える	1.00	10.56 ~ 16.33	124.76	3mを超える	— ~ —	—	—
	それ以外	1.00	1.62 ~ 9.40	100.00	それ以外	0.00 ~ 9.40	2.33	12.48	それ以外	1.00	5.00 ~ 10.56	100.00	それ以外	5.00 ~ 16.33	2.33	12.48
	100kN/m ² を超える		~		3mを超える	~			100kN/m ² を超える		~		3mを超える	~		
	それ以外		~		それ以外	~			それ以外		~		それ以外	~		
	100kN/m ² を超える		~		3mを超える	~			100kN/m ² を超える		~		3mを超える	~		
	それ以外		~		それ以外	~			それ以外		~		それ以外	~		
	100kN/m ² を超える		~		3mを超える	~			100kN/m ² を超える		~		3mを超える	~		
	それ以外		~		それ以外	~			それ以外		~		それ以外	~		
	100kN/m ² を超える		~		3mを超える	~			100kN/m ² を超える		~		3mを超える	~		
	それ以外		~		それ以外	~			それ以外		~		それ以外	~		
	100kN/m ² を超える		~		3mを超える	~			100kN/m ² を超える		~		3mを超える	~		
	それ以外		~		それ以外	~			それ以外		~		それ以外	~		
	100kN/m ² を超える		~		3mを超える	~			100kN/m ² を超える		~		3mを超える	~		
	それ以外		~		それ以外	~			それ以外		~		それ以外	~		
	100kN/m ² を超える		~		3mを超える	~			100kN/m ² を超える		~		3mを超える	~		
	それ以外		~		それ以外	~			それ以外		~		それ以外	~		