

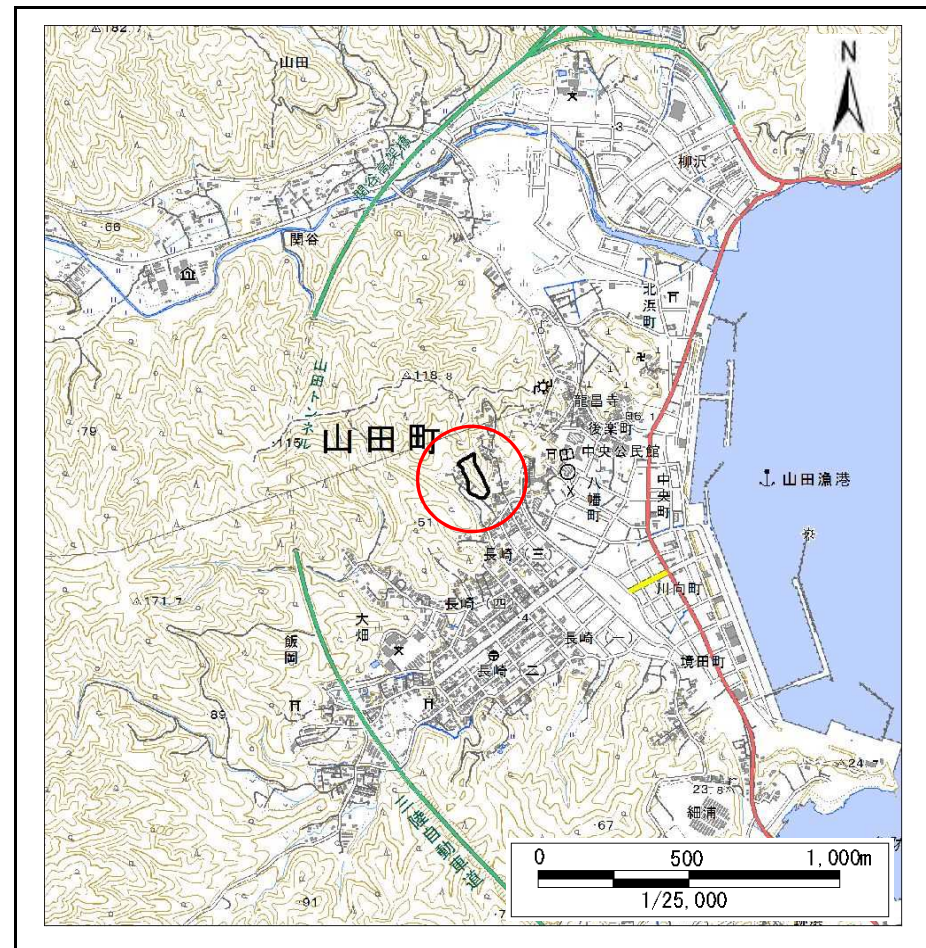
土砂災害防止に関する基礎調査(急傾斜地の崩壊)

表紙 概況、位置図

自然現象の種類	急傾斜地の崩壊
箇所番号	482N0183
箇所名	飯岡第10地割A
所在地	下閉伊郡山田町飯岡第10地割
調査機関	岩手県沿岸広域振興局土木部宮古土木センター



概況図(S=1:200,000)



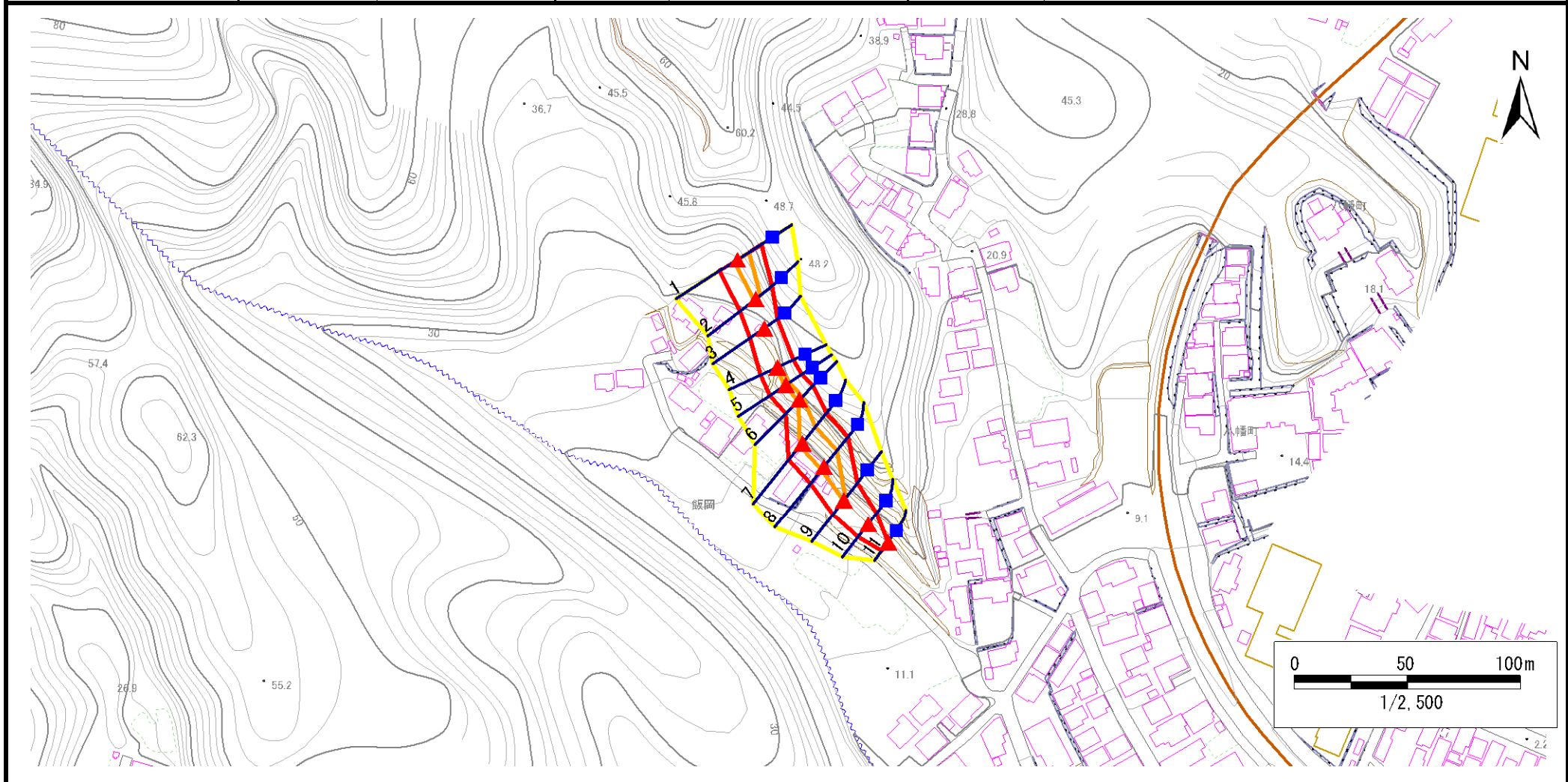
位置図(S=1:25,000)

急傾斜地の崩壊区域調査

様式3-1 危害のおそれのある土地、著しい危害のおそれのある土地の設定図

調査年度 令和元年度

急傾斜地の位置 箇所番号 482N0183 箇所名 飯岡第10地割A 所在地 下閉伊郡山田町飯岡第10地割



凡例	■ 上端	— 横断測線	 危害のおそれのある土地の区域	 土石等の移動による力が100kN/m ² を超える範囲
	▲ 下端		 著しい危害のおそれのある土地の区域	 土石等の堆積高が3mを超える範囲

急傾斜地の崩壊区域調査

様式3-2 建築物に作用すると想定される衝撃に関する事項(1/1)

調査年度	令和元年度
------	-------

急傾斜地の位置		482N0183			箇所名		飯岡第10地割A		所在地		下閉伊郡山田町飯岡第10地割					
横断 測線 番号	急傾斜地の下端に隣接する土地								急傾斜地内							
	土石等の移動の高さと力の大きさ				土石等の堆積高さとの大きさ				土石等の移動の高さと力の大きさ				土石等の堆積高さとの大きさ			
	区分	高さ (m)	下端からの距離 (m)	力の大きさ (kN/m ²)	区分	下端からの水平 距離(m)	高さ (m)	力の大きさ (kN/m ²)	区分	高さ (m)	上端からの比高 (m)	力の大きさ (kN/m ²)	区分	上端からの比高 (m)	高さ (m)	力の大きさ (kN/m ²)
1	100kN/m ² を超える	1.00	0.00 ~ 1.59	124.36	3mを超える	— ~ —	—	—	100kN/m ² を超える	1.00	10.74 ~ 16.05	124.36	3mを超える	— ~ —	—	—
	それ以外	1.00	1.59 ~ 9.38	100.00	それ以外	0.00 ~ 9.38	2.49	13.33	それ以外	1.00	5.00 ~ 10.74	100.00	それ以外	5.00 ~ 16.05	2.49	13.33
2	100kN/m ² を超える	1.00	0.00 ~ 0.83	112.41	3mを超える	— ~ —	—	—	100kN/m ² を超える	1.00	10.85 ~ 13.27	112.41	3mを超える	— ~ —	—	—
	それ以外	1.00	0.83 ~ 8.61	100.00	それ以外	0.00 ~ 8.61	2.32	12.41	それ以外	1.00	5.00 ~ 10.85	100.00	それ以外	5.00 ~ 13.27	2.32	12.41
3	100kN/m ² を超える	—	— ~ —	—	3mを超える	— ~ —	—	—	100kN/m ² を超える	—	— ~ —	—	3mを超える	— ~ —	—	—
	それ以外	1.00	0.00 ~ 7.64	97.90	それ以外	0.00 ~ 7.64	2.65	14.17	それ以外	1.00	5.00 ~ 13.81	97.90	それ以外	5.00 ~ 13.81	2.65	14.17
4	100kN/m ² を超える	1.00	0.00 ~ 0.36	105.34	3mを超える	— ~ —	—	—	100kN/m ² を超える	1.00	10.71 ~ 11.68	105.34	3mを超える	— ~ —	—	—
	それ以外	1.00	0.36 ~ 8.15	100.00	それ以外	0.00 ~ 8.15	2.28	12.22	それ以外	1.00	5.00 ~ 10.71	100.00	それ以外	5.00 ~ 11.68	2.28	12.22
5	100kN/m ² を超える	1.00	0.00 ~ 0.58	108.59	3mを超える	— ~ —	—	—	100kN/m ² を超える	1.00	10.88 ~ 12.51	108.59	3mを超える	— ~ —	—	—
	それ以外	1.00	0.58 ~ 8.36	100.00	それ以外	0.00 ~ 8.36	2.33	12.44	それ以外	1.00	5.00 ~ 10.88	100.00	それ以外	5.00 ~ 12.51	2.33	12.44
6	100kN/m ² を超える	1.00	0.00 ~ 0.64	109.46	3mを超える	— ~ —	—	—	100kN/m ² を超える	1.00	11.91 ~ 13.91	109.46	3mを超える	— ~ —	—	—
	それ以外	1.00	0.64 ~ 8.42	100.00	それ以外	0.00 ~ 8.42	2.47	13.20	それ以外	1.00	5.00 ~ 11.91	100.00	それ以外	5.00 ~ 13.91	2.47	13.20
7	100kN/m ² を超える	1.00	0.00 ~ 1.74	126.75	3mを超える	— ~ —	—	—	100kN/m ² を超える	1.00	10.61 ~ 17.20	126.75	3mを超える	— ~ —	—	—
	それ以外	1.00	1.74 ~ 9.53	100.00	それ以外	0.00 ~ 9.53	2.31	12.35	それ以外	1.00	5.00 ~ 10.61	100.00	それ以外	5.00 ~ 17.20	2.31	12.35
8	100kN/m ² を超える	1.00	0.00 ~ 1.74	126.75	3mを超える	— ~ —	—	—	100kN/m ² を超える	1.00	10.61 ~ 17.20	126.75	3mを超える	— ~ —	—	—
	それ以外	1.00	1.74 ~ 9.53	100.00	それ以外	0.00 ~ 9.53	2.31	12.35	それ以外	1.00	5.00 ~ 10.61	100.00	それ以外	5.00 ~ 17.20	2.31	12.35
9	100kN/m ² を超える	1.00	0.00 ~ 0.27	103.97	3mを超える	— ~ —	—	—	100kN/m ² を超える	1.00	10.81 ~ 11.60	103.97	3mを超える	— ~ —	—	—
	それ以外	1.00	0.27 ~ 8.05	100.00	それ以外	0.00 ~ 8.05	2.08	11.12	それ以外	1.00	5.00 ~ 10.81	100.00	それ以外	5.00 ~ 11.60	2.08	11.12
10	100kN/m ² を超える	—	— ~ —	—	3mを超える	— ~ —	—	—	100kN/m ² を超える	—	— ~ —	—	3mを超える	— ~ —	—	—
	それ以外	1.00	0.00 ~ 7.18	91.37	それ以外	0.00 ~ 0.00	1.70	9.11	それ以外	1.00	5.00 ~ 9.20	91.37	それ以外	5.00 ~ 9.20	1.70	9.11
11	100kN/m ² を超える	—	— ~ —	—	3mを超える	— ~ —	—	—	100kN/m ² を超える	—	— ~ —	—	3mを超える	— ~ —	—	—
	それ以外	1.00	0.00 ~ 4.75	59.21	それ以外	0.00 ~ 4.75	1.78	9.53	それ以外	1.00	5.00 ~ 5.00	59.21	それ以外	5.00 ~ 5.00	1.78	9.53
	100kN/m ² を超える		~		3mを超える	~			100kN/m ² を超える		~		3mを超える	~		
	それ以外		~		それ以外	~			それ以外		~		それ以外	~		
	100kN/m ² を超える		~		3mを超える	~			100kN/m ² を超える		~		3mを超える	~		
	それ以外		~		それ以外	~			それ以外		~		それ以外	~		
	100kN/m ² を超える		~		3mを超える	~			100kN/m ² を超える		~		3mを超える	~		
	それ以外		~		それ以外	~			それ以外		~		それ以外	~		