

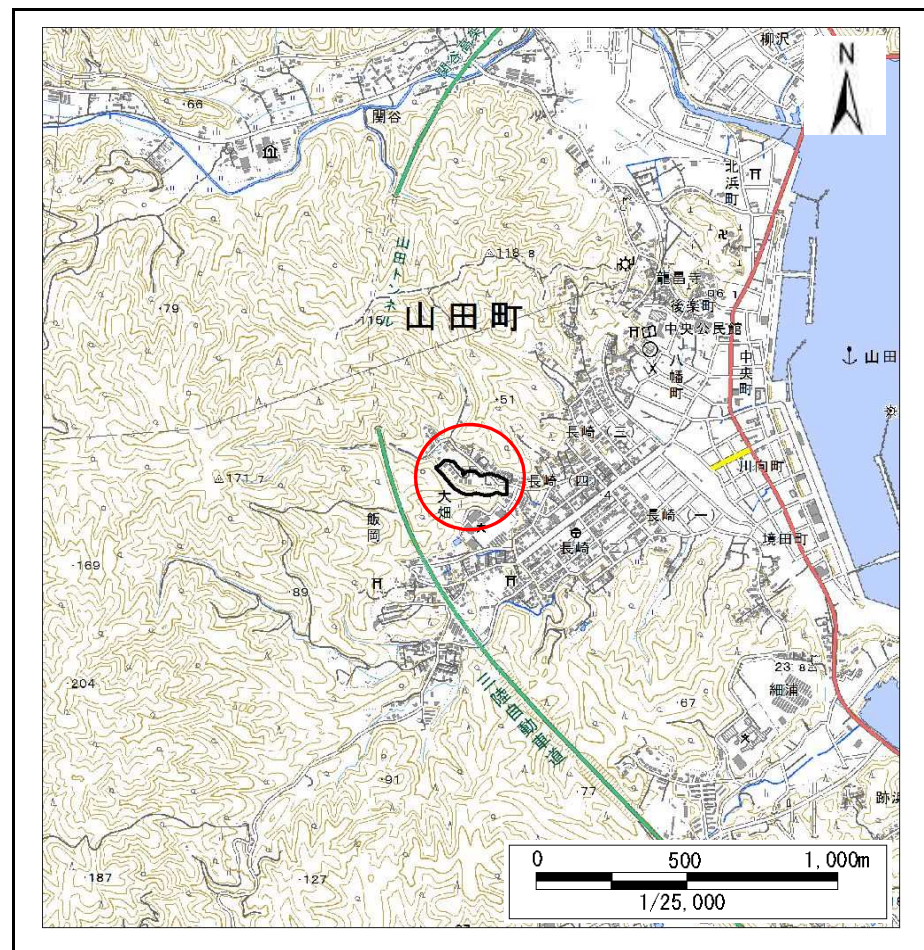
土砂災害防止に関する基礎調査(急傾斜地の崩壊)

表紙 概況、位置図

自然現象の種類	急傾斜地の崩壊
箇所番号	482N0175
箇所名	飯岡第7地割B
所在地	下閉伊郡山田町飯岡第7地割
調査機関	岩手県沿岸広域振興局土木部宮古土木センター



概況図(S=1:200,000)



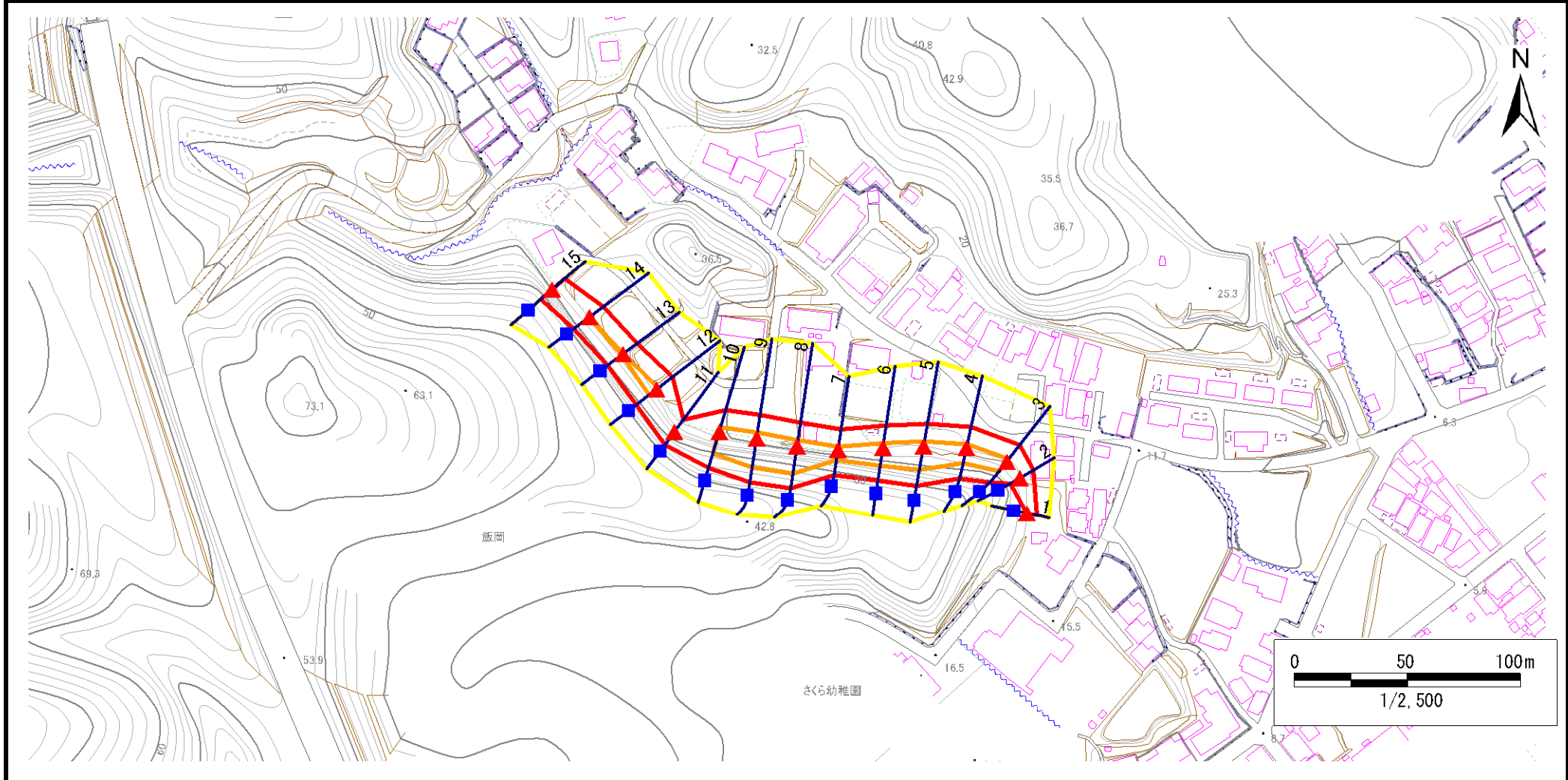
位置図(S=1:25,000)

急傾斜地の崩壊区域調査

様式3-1 危害のおそれのある土地、著しい危害のおそれのある土地の設定図

調査年度 令和元年度

急傾斜地の位置	箇所番号	482N0175	箇所名	飯岡第7地割B	所在地	下閉伊郡山田町飯岡第7地割
---------	------	----------	-----	---------	-----	---------------



凡例	■ 上端	— 横断測線	 危害のおそれのある土地の区域	 土石等の移動による力が100kN/m ² を超える範囲
	▲ 下端		 著しい危害のおそれのある土地の区域	 土石等の堆積高が3mを超える範囲

急傾斜地の崩壊区域調査

様式3-2 建築物に作用すると想定される衝撃に関する事項(1/1)

調査年度 令和元年度

急傾斜地の位置		482N0175			箇所名		飯岡第7地割B		所在地		下閉伊郡山田町飯岡第7地割					
横断 測線 番号	急傾斜地の下端に隣接する土地								急傾斜地内							
	土石等の移動の高さと力の大きさ				土石等の堆積高さとの大きさ				土石等の移動の高さと力の大きさ				土石等の堆積高さとの大きさ			
	区分	高さ (m)	下端からの距離 (m)	力の大きさ (kN/m ²)	区分	下端からの水平 距離(m)	高さ (m)	力の大きさ (kN/m ²)	区分	高さ (m)	上端からの比高 (m)	力の大きさ (kN/m ²)	区分	上端からの比高 (m)	高さ (m)	力の大きさ (kN/m ²)
1	100kN/m ² を超える	—	— ~ —	—	3mを超える	— ~ —	—	—	100kN/m ² を超える	—	— ~ —	—	3mを超える	— ~ —	—	—
	それ以外	1.00	0.00 ~ 4.64	57.90	それ以外	0.00 ~ 4.64	1.86	9.93	それ以外	1.00	5.00 ~ 5.00	57.90	それ以外	5.00 ~ 5.00	1.86	9.93
2	100kN/m ² を超える	—	— ~ —	—	3mを超える	— ~ —	—	—	100kN/m ² を超える	—	— ~ —	—	3mを超える	— ~ —	—	—
	それ以外	1.00	0.00 ~ 7.03	89.18	それ以外	0.00 ~ 7.03	1.80	9.62	それ以外	1.00	5.00 ~ 8.80	89.18	それ以外	5.00 ~ 8.80	1.80	9.62
3	100kN/m ² を超える	1.00	0.00 ~ 1.44	121.95	3mを超える	— ~ —	—	—	100kN/m ² を超える	1.00	10.74 ~ 15.40	121.95	3mを超える	— ~ —	—	—
	それ以外	1.00	1.44 ~ 9.23	100.00	それ以外	0.00 ~ 9.23	2.49	13.33	それ以外	1.00	5.00 ~ 10.74	100.00	それ以外	5.00 ~ 15.40	2.49	13.33
4	100kN/m ² を超える	1.00	0.00 ~ 1.65	125.29	3mを超える	— ~ —	—	—	100kN/m ² を超える	1.00	10.57 ~ 16.16	125.29	3mを超える	— ~ —	—	—
	それ以外	1.00	1.65 ~ 9.44	100.00	それ以外	0.00 ~ 9.44	2.43	12.99	それ以外	1.00	5.00 ~ 10.57	100.00	それ以外	5.00 ~ 16.16	2.43	12.99
5	100kN/m ² を超える	1.00	0.00 ~ 2.12	132.81	3mを超える	— ~ —	—	—	100kN/m ² を超える	1.00	10.53 ~ 18.72	132.81	3mを超える	— ~ —	—	—
	それ以外	1.00	2.12 ~ 9.90	100.00	それ以外	0.00 ~ 9.90	2.38	12.73	それ以外	1.00	5.00 ~ 10.53	100.00	それ以外	5.00 ~ 18.72	2.38	12.73
6	100kN/m ² を超える	1.00	0.00 ~ 1.97	130.46	3mを超える	— ~ —	—	—	100kN/m ² を超える	1.00	10.85 ~ 18.00	130.46	3mを超える	— ~ —	—	—
	それ以外	1.00	1.97 ~ 9.76	100.00	それ以外	0.00 ~ 9.76	2.52	13.47	それ以外	1.00	5.00 ~ 10.85	100.00	それ以外	5.00 ~ 18.00	2.52	13.47
7	100kN/m ² を超える	1.00	0.00 ~ 1.32	120.04	3mを超える	— ~ —	—	—	100kN/m ² を超える	1.00	11.70 ~ 16.26	120.04	3mを超える	— ~ —	—	—
	それ以外	1.00	1.32 ~ 9.11	100.00	それ以外	0.00 ~ 9.11	2.65	14.20	それ以外	1.00	5.00 ~ 11.70	100.00	それ以外	5.00 ~ 16.26	2.65	14.20
8	100kN/m ² を超える	1.00	0.00 ~ 2.61	141.03	3mを超える	— ~ —	—	—	100kN/m ² を超える	1.00	11.23 ~ 22.75	141.03	3mを超える	— ~ —	—	—
	それ以外	1.00	2.61 ~ 10.40	100.00	それ以外	0.00 ~ 10.40	2.95	15.80	それ以外	1.00	5.00 ~ 11.23	100.00	それ以外	5.00 ~ 22.75	2.95	15.80
9	100kN/m ² を超える	1.00	0.00 ~ 2.62	141.28	3mを超える	— ~ —	—	—	100kN/m ² を超える	1.00	10.76 ~ 22.00	141.28	3mを超える	— ~ —	—	—
	それ以外	1.00	2.62 ~ 10.41	100.00	それ以外	0.00 ~ 10.41	2.85	15.24	それ以外	1.00	5.00 ~ 10.76	100.00	それ以外	5.00 ~ 22.00	2.85	15.24
10	100kN/m ² を超える	1.00	0.00 ~ 2.24	134.77	3mを超える	— ~ —	—	—	100kN/m ² を超える	1.00	10.80 ~ 19.40	134.77	3mを超える	— ~ —	—	—
	それ以外	1.00	2.24 ~ 10.02	100.00	それ以外	0.00 ~ 10.02	2.51	13.41	それ以外	1.00	5.00 ~ 10.80	100.00	それ以外	5.00 ~ 19.40	2.51	13.41
11	100kN/m ² を超える	—	— ~ —	—	3mを超える	0.00 ~ 0.20	3.19	17.07	100kN/m ² を超える	—	— ~ —	—	3mを超える	15.00 ~ 16.20	3.19	17.07
	それ以外	1.00	0.00 ~ 6.70	84.67	それ以外	0.20 ~ 6.70	3.00	16.05	それ以外	1.00	5.00 ~ 16.20	84.67	それ以外	5.00 ~ 15.00	3.00	16.05
12	100kN/m ² を超える	1.00	0.00 ~ 1.12	116.92	3mを超える	— ~ —	—	—	100kN/m ² を超える	1.00	13.21 ~ 17.65	116.92	3mを超える	— ~ —	—	—
	それ以外	1.00	1.12 ~ 8.91	100.00	それ以外	0.00 ~ 8.91	2.80	14.98	それ以外	1.00	5.00 ~ 13.21	100.00	それ以外	5.00 ~ 17.65	2.80	14.98
13	100kN/m ² を超える	1.00	0.00 ~ 0.18	102.63	3mを超える	— ~ —	—	—	100kN/m ² を超える	1.00	14.77 ~ 15.47	102.63	3mを超える	— ~ —	—	—
	それ以外	1.00	0.18 ~ 7.96	100.00	それ以外	0.00 ~ 7.96	2.90	15.54	それ以外	1.00	5.00 ~ 14.77	100.00	それ以外	5.00 ~ 15.47	2.90	15.54
14	100kN/m ² を超える	1.00	0.00 ~ 0.01	100.17	3mを超える	— ~ —	—	—	100kN/m ² を超える	1.00	16.25 ~ 16.30	100.17	3mを超える	— ~ —	—	—
	それ以外	1.00	0.01 ~ 7.80	100.00	それ以外	0.00 ~ 7.80	2.98	15.95	それ以外	1.00	5.00 ~ 16.25	100.00	それ以外	5.00 ~ 16.30	2.98	15.95
15	100kN/m ² を超える	—	— ~ —	—	3mを超える	— ~ —	—	—	100kN/m ² を超える	—	— ~ —	—	3mを超える	— ~ —	—	—
	それ以外	1.00	0.00 ~ 7.34	93.63	それ以外	0.00 ~ 0.00	1.69	9.07	それ以外	1.00	5.00 ~ 9.60	93.63	それ以外	5.00 ~ 9.60	1.69	9.07