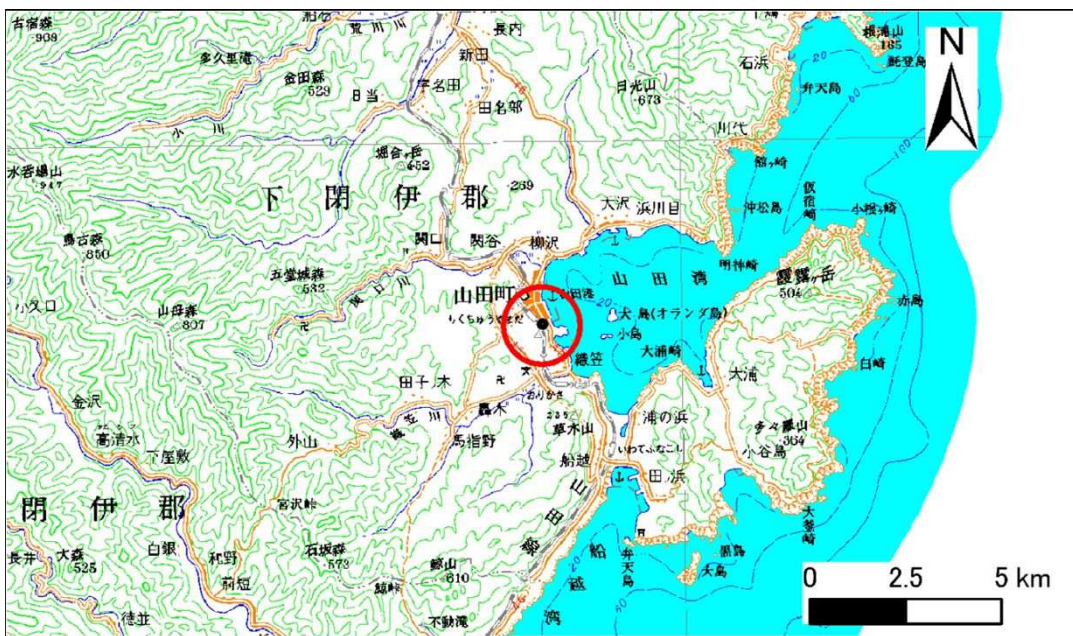


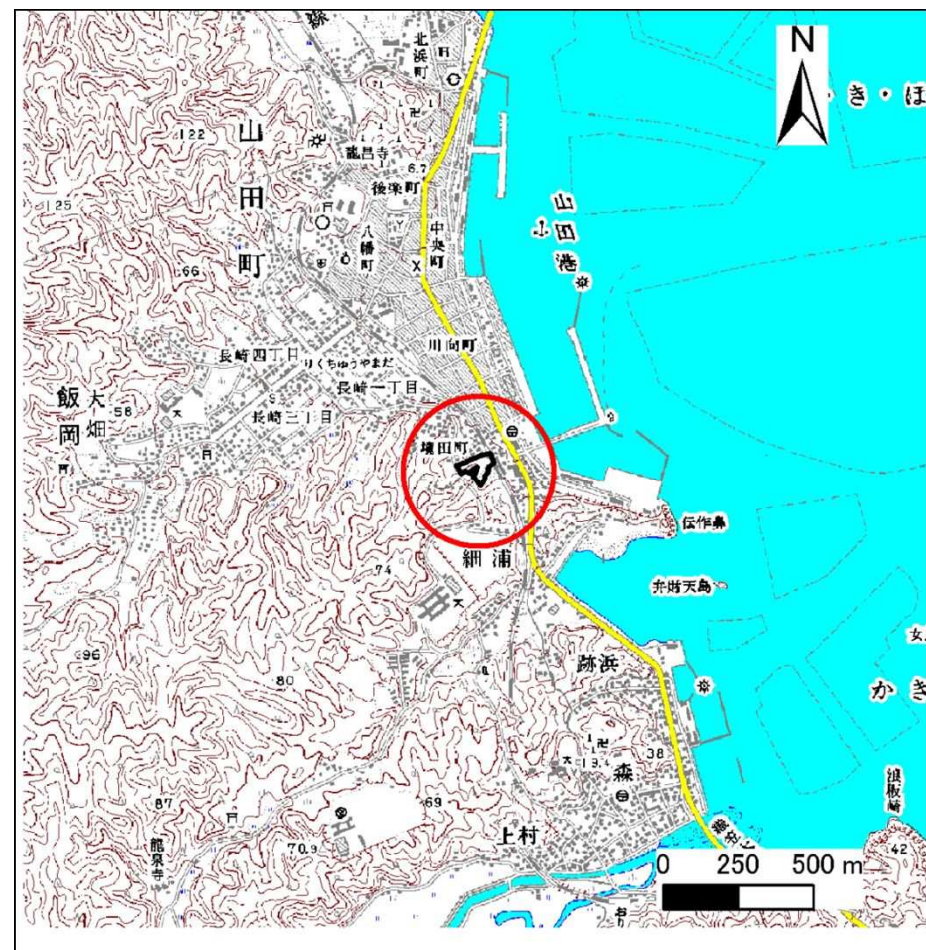
土砂災害防止に関する基礎調査(急傾斜地の崩壊)

表紙 概況、位置図

自然現象の種類	急傾斜地の崩壊
箇所番号	482N0153
箇所名	細浦(7)
所在地	下閉伊郡山田町飯岡第1地割
調査機関	沿岸広域振興局土木部宮古土木センター



位置図(S=1:200,000)



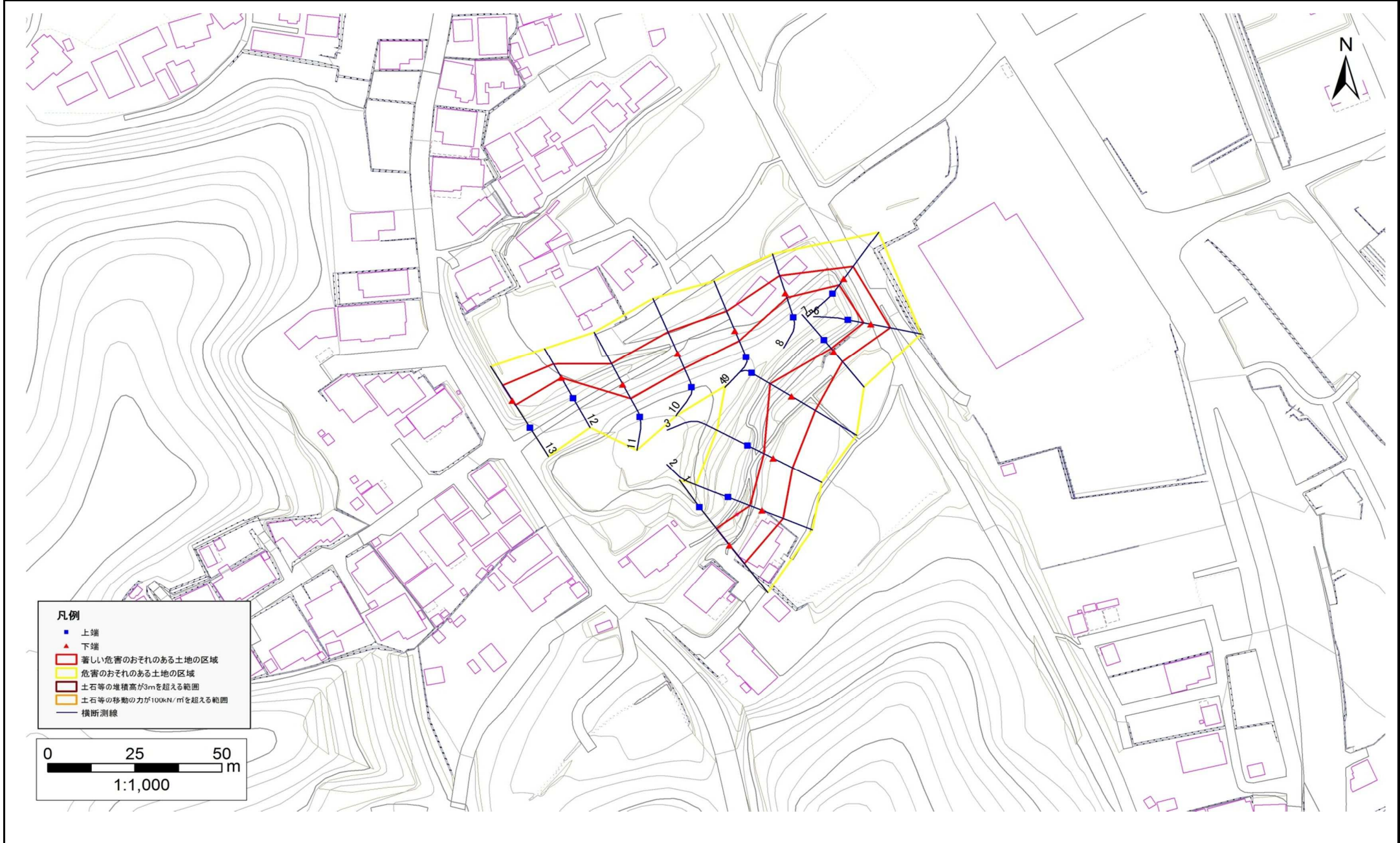
概況図(S=1:25,000)

急傾斜地の崩壊区域調書

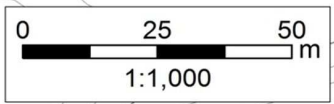
様式3-1 危害のおそれのある土地、著しい危害のおそれのある土地の設定図

調査年度	平成25年度
------	--------

急傾斜地の位置	箇所番号	482N0153	箇所名	細浦(7)	所在地	下閉伊郡山田町飯岡第1地割
---------	------	----------	-----	-------	-----	---------------



- 凡例**
- 上端
 - ▲ 下端
 - 著しい危害のおそれのある土地の区域
 - 危害のおそれのある土地の区域
 - 土石等の堆積高が3mを超える範囲
 - 土石等の移動の力が100kN/mを超える範囲
 - 横断測線



急傾斜地の崩壊区域調書

様式3-2 建築物に作用すると想定される衝撃に関する事項(1/1)

調査年度

平成25年度

急傾斜地の位置		箇所番号		482N0153		箇所名		細浦(7)		所在地		下閉伊郡山田町飯岡第1地割				
横断 測線 番号	急傾斜地の下端に隣接する土地								急傾斜地内							
	土石等の移動の高さと力の大きさ				土石等の堆積高さと力の大きさ				土石等の移動の高さと力の大きさ				土石等の堆積高さと力の大きさ			
	区分	高さ (m)	下端からの距離 (m)	力の大きさ (kN/m ²)	区分	下端からの水平 距離(m)	高さ (m)	力の大きさ (kN/m ²)	区分	高さ (m)	上端からの比高 (m)	力の大きさ (kN/m ²)	区分	上端からの比高 (m)	高さ (m)	力の大きさ (kN/m ²)
1	100kN/m ² を超える	-	- ~ -	-	3mを超える	- ~ -	-	-	100kN/m ² を超える	-	- ~ -	-	3mを超える	- ~ -	-	-
	それ以外	1.00	0.00 ~ 6.89	87.30	それ以外	0.00 ~ 0.00	1.62	8.20	それ以外	1.00	5.00 ~ 9.00	87.30	それ以外	5.00 ~ 9.00	1.62	8.20
2	100kN/m ² を超える	-	- ~ -	-	3mを超える	- ~ -	-	-	100kN/m ² を超える	-	- ~ -	-	3mを超える	- ~ -	-	-
	それ以外	1.00	0.00 ~ 6.52	82.13	それ以外	0.00 ~ 0.00	1.74	8.79	それ以外	1.00	5.00 ~ 7.75	82.13	それ以外	5.00 ~ 7.75	1.74	8.79
3	100kN/m ² を超える	-	- ~ -	-	3mを超える	- ~ -	-	-	100kN/m ² を超える	-	- ~ -	-	3mを超える	- ~ -	-	-
	それ以外	1.00	0.00 ~ 6.26	78.69	それ以外	0.00 ~ 6.26	1.93	9.76	それ以外	1.00	5.00 ~ 7.84	78.69	それ以外	5.00 ~ 7.84	1.93	9.76
4	100kN/m ² を超える	1.00	0.00 ~ 0.15	102.16	3mを超える	- ~ -	-	-	100kN/m ² を超える	1.00	10.58 ~ 10.96	102.16	3mを超える	- ~ -	-	-
	それ以外	1.00	0.15 ~ 7.93	100.00	それ以外	0.00 ~ 7.93	2.24	11.31	それ以外	1.00	5.00 ~ 10.58	100.00	それ以外	5.00 ~ 10.96	2.24	11.31
5	100kN/m ² を超える	-	- ~ -	-	3mを超える	- ~ -	-	-	100kN/m ² を超える	-	- ~ -	-	3mを超える	- ~ -	-	-
	それ以外	1.00	0.00 ~ 3.85	48.38	それ以外	0.00 ~ 3.85	2.35	11.89	それ以外	1.00	5.00 ~ 6.85	48.38	それ以外	5.00 ~ 6.85	2.35	11.89
6	100kN/m ² を超える	-	- ~ -	-	3mを超える	- ~ -	-	-	100kN/m ² を超える	-	- ~ -	-	3mを超える	- ~ -	-	-
	それ以外	1.00	0.00 ~ 5.57	69.61	それ以外	0.00 ~ 5.57	2.05	10.34	それ以外	1.00	5.00 ~ 7.35	69.61	それ以外	5.00 ~ 7.35	2.05	10.34
7	100kN/m ² を超える	-	- ~ -	-	3mを超える	- ~ -	-	-	100kN/m ² を超える	-	- ~ -	-	3mを超える	- ~ -	-	-
	それ以外	1.00	0.00 ~ 4.53	56.53	それ以外	0.00 ~ 4.53	2.37	12.00	それ以外	1.00	5.00 ~ 8.66	56.53	それ以外	5.00 ~ 8.66	2.37	12.00
8	100kN/m ² を超える	-	- ~ -	-	3mを超える	- ~ -	-	-	100kN/m ² を超える	-	- ~ -	-	3mを超える	- ~ -	-	-
	それ以外	1.00	0.00 ~ 5.54	69.13	それ以外	0.00 ~ 5.54	1.80	9.12	それ以外	1.00	5.00 ~ 6.15	69.13	それ以外	5.00 ~ 6.15	1.80	9.12
9	100kN/m ² を超える	-	- ~ -	-	3mを超える	- ~ -	-	-	100kN/m ² を超える	-	- ~ -	-	3mを超える	- ~ -	-	-
	それ以外	1.00	0.00 ~ 6.41	80.70	それ以外	0.00 ~ 6.41	1.92	9.71	それ以外	1.00	5.00 ~ 8.06	80.70	それ以外	5.00 ~ 8.06	1.92	9.71
10	100kN/m ² を超える	-	- ~ -	-	3mを超える	- ~ -	-	-	100kN/m ² を超える	-	- ~ -	-	3mを超える	- ~ -	-	-
	それ以外	1.00	0.00 ~ 7.10	90.22	それ以外	0.00 ~ 7.10	1.82	9.19	それ以外	1.00	5.00 ~ 9.00	90.22	それ以外	5.00 ~ 9.00	1.82	9.19
11	100kN/m ² を超える	-	- ~ -	-	3mを超える	- ~ -	-	-	100kN/m ² を超える	-	- ~ -	-	3mを超える	- ~ -	-	-
	それ以外	1.00	0.00 ~ 7.06	89.59	それ以外	0.00 ~ 7.06	1.81	9.14	それ以外	1.00	5.00 ~ 8.88	89.59	それ以外	5.00 ~ 8.88	1.81	9.14
12	100kN/m ² を超える	-	- ~ -	-	3mを超える	- ~ -	-	-	100kN/m ² を超える	-	- ~ -	-	3mを超える	- ~ -	-	-
	それ以外	1.00	0.00 ~ 4.77	59.50	それ以外	0.00 ~ 0.00	1.71	8.67	それ以外	1.00	5.00 ~ 5.00	59.50	それ以外	5.00 ~ 5.00	1.71	8.67
13	100kN/m ² を超える	-	- ~ -	-	3mを超える	- ~ -	-	-	100kN/m ² を超える	-	- ~ -	-	3mを超える	- ~ -	-	-
	それ以外	1.00	0.00 ~ 5.34	66.60	それ以外	0.00 ~ 0.00	1.62	8.18	それ以外	1.00	5.00 ~ 6.00	66.60	それ以外	5.00 ~ 6.00	1.62	8.18
	100kN/m ² を超える		~		3mを超える	~			100kN/m ² を超える		~		3mを超える	~		
	それ以外		~		それ以外	~			それ以外		~		それ以外	~		
	100kN/m ² を超える		~		3mを超える	~			100kN/m ² を超える		~		3mを超える	~		
	それ以外		~		それ以外	~			それ以外		~		それ以外	~		