

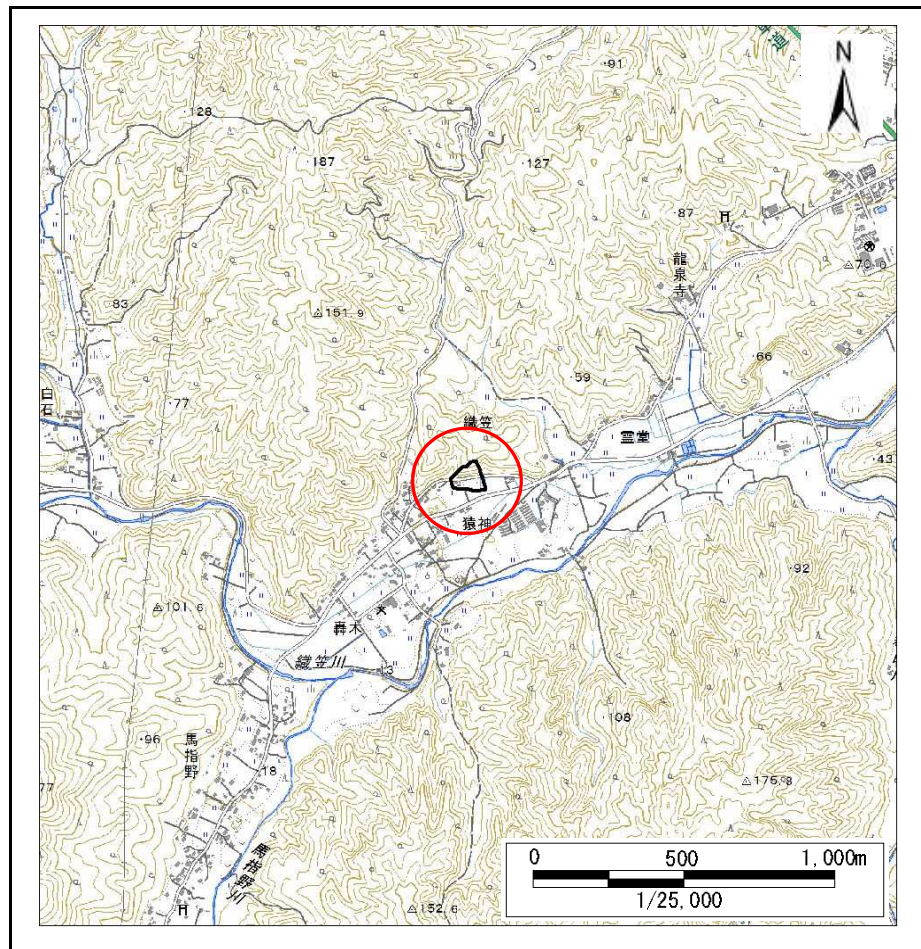
土砂災害防止に関する基礎調査(急傾斜地の崩壊)

表紙 概況、位置図

自然現象の種類	急傾斜地の崩壊
箇所番号	482N0121
箇所名	織笠第19地割E
所在地	下閉伊郡山田町織笠第19地割
調査機関	岩手県沿岸広域振興局土木部宮古土木センター



概況図(S=1:200,000)



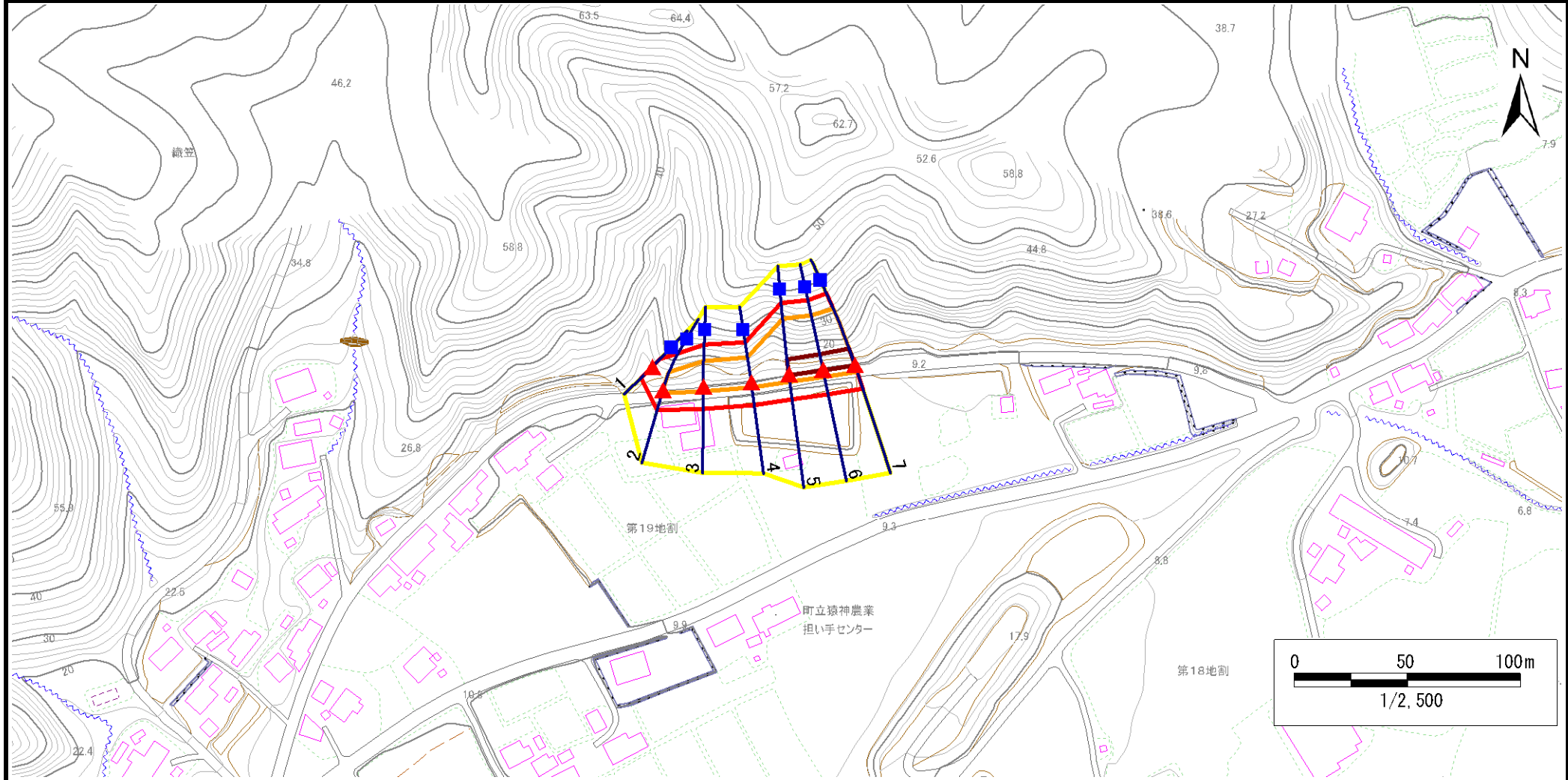
位置図(S=1:25,000)

急傾斜地の崩壊区域調査

様式3-1 危害のおそれのある土地、著しい危害のおそれのある土地の設定図

調査年度	令和元年度
------	-------

急傾斜地の位置	箇所番号	482N0121	箇所名	織笠第19地割E	所在地	下閉伊郡山田町織笠第19地割
---------	------	----------	-----	----------	-----	----------------



凡例	■ 上端	— 横断測線	▭ 危害のおそれのある土地の区域	▭ 土石等の移動による力が100kN/m ² を超える範囲
	▲ 下端		▭ 著しい危害のおそれのある土地の区域	▭ 土石等の堆積高が3mを超える範囲

急傾斜地の崩壊区域調査

様式3-2 建築物に作用すると想定される衝撃に関する事項(1/1)

調査年度	令和元年度
------	-------

急傾斜地の位置		482N0121			箇所名		織笠第19地割E			所在地		下閉伊郡山田町織笠第19地割				
横断 測線 番号	急傾斜地の下端に隣接する土地								急傾斜地内							
	土石等の移動の高さと力の大きさ				土石等の堆積高さとの大きさ				土石等の移動の高さと力の大きさ				土石等の堆積高さとの大きさ			
	区分	高さ (m)	下端からの距離 (m)	力の大きさ (kN/m ²)	区分	下端からの水平 距離(m)	高さ (m)	力の大きさ (kN/m ²)	区分	高さ (m)	上端からの比高 (m)	力の大きさ (kN/m ²)	区分	上端からの比高 (m)	高さ (m)	力の大きさ (kN/m ²)
1	100kN/m ² を超える	—	— ~ —	—	3mを超える	— ~ —	—	—	100kN/m ² を超える	—	— ~ —	—	3mを超える	— ~ —	—	—
	それ以外	1.00	0.00 ~ 6.93	87.81	それ以外	0.00 ~ 0.00	1.72	9.19	それ以外	1.00	5.00 ~ 8.60	87.81	それ以外	5.00 ~ 8.60	1.72	9.19
2	100kN/m ² を超える	1.00	0.00 ~ 1.40	121.33	3mを超える	— ~ —	—	—	100kN/m ² を超える	1.00	11.00 ~ 16.60	121.33	3mを超える	— ~ —	—	—
	それ以外	1.00	1.40 ~ 9.19	100.00	それ以外	0.00 ~ 9.19	2.23	11.91	それ以外	1.00	5.00 ~ 11.00	100.00	それ以外	5.00 ~ 16.60	2.23	11.91
3	100kN/m ² を超える	1.00	0.00 ~ 2.13	133.04	3mを超える	— ~ —	—	—	100kN/m ² を超える	1.00	10.53 ~ 18.95	133.04	3mを超える	— ~ —	—	—
	それ以外	1.00	2.13 ~ 9.92	100.00	それ以外	0.00 ~ 9.92	2.36	12.63	それ以外	1.00	5.00 ~ 10.53	100.00	それ以外	5.00 ~ 18.95	2.36	12.63
4	100kN/m ² を超える	1.00	0.00 ~ 2.38	137.12	3mを超える	— ~ —	—	—	100kN/m ² を超える	1.00	10.73 ~ 20.21	137.12	3mを超える	— ~ —	—	—
	それ以外	1.00	2.38 ~ 10.16	100.00	それ以外	0.00 ~ 10.16	2.84	15.18	それ以外	1.00	5.00 ~ 10.73	100.00	それ以外	5.00 ~ 20.21	2.84	15.18
5	100kN/m ² を超える	1.00	0.00 ~ 3.32	153.31	3mを超える	0.00 ~ 0.39	3.21	17.18	100kN/m ² を超える	1.00	10.55 ~ 30.28	153.31	3mを超える	25.00 ~ 30.28	3.21	17.18
	それ以外	1.00	3.32 ~ 11.11	100.00	それ以外	0.39 ~ 11.11	3.00	16.05	それ以外	1.00	5.00 ~ 10.55	100.00	それ以外	5.00 ~ 25.00	3.00	16.05
6	100kN/m ² を超える	1.00	0.00 ~ 3.37	154.12	3mを超える	0.00 ~ 0.44	3.24	17.34	100kN/m ² を超える	1.00	10.59 ~ 30.57	154.12	3mを超える	25.00 ~ 30.57	3.24	17.34
	それ以外	1.00	3.37 ~ 11.15	100.00	それ以外	0.44 ~ 11.15	3.00	16.05	それ以外	1.00	5.00 ~ 10.59	100.00	それ以外	5.00 ~ 25.00	3.00	16.05
7	100kN/m ² を超える	1.00	0.00 ~ 3.25	152.00	3mを超える	0.00 ~ 0.27	3.14	16.82	100kN/m ² を超える	1.00	10.53 ~ 30.76	152.00	3mを超える	25.00 ~ 30.76	3.14	16.82
	それ以外	1.00	3.25 ~ 11.03	100.00	それ以外	0.27 ~ 11.03	3.00	16.05	それ以外	1.00	5.00 ~ 10.53	100.00	それ以外	5.00 ~ 25.00	3.00	16.05
	100kN/m ² を超える		~		3mを超える	~			100kN/m ² を超える		~		3mを超える	~		
	それ以外		~		それ以外	~			それ以外		~		それ以外	~		
	100kN/m ² を超える		~		3mを超える	~			100kN/m ² を超える		~		3mを超える	~		
	それ以外		~		それ以外	~			それ以外		~		それ以外	~		
	100kN/m ² を超える		~		3mを超える	~			100kN/m ² を超える		~		3mを超える	~		
	それ以外		~		それ以外	~			それ以外		~		それ以外	~		
	100kN/m ² を超える		~		3mを超える	~			100kN/m ² を超える		~		3mを超える	~		
	それ以外		~		それ以外	~			それ以外		~		それ以外	~		
	100kN/m ² を超える		~		3mを超える	~			100kN/m ² を超える		~		3mを超える	~		
	それ以外		~		それ以外	~			それ以外		~		それ以外	~		