

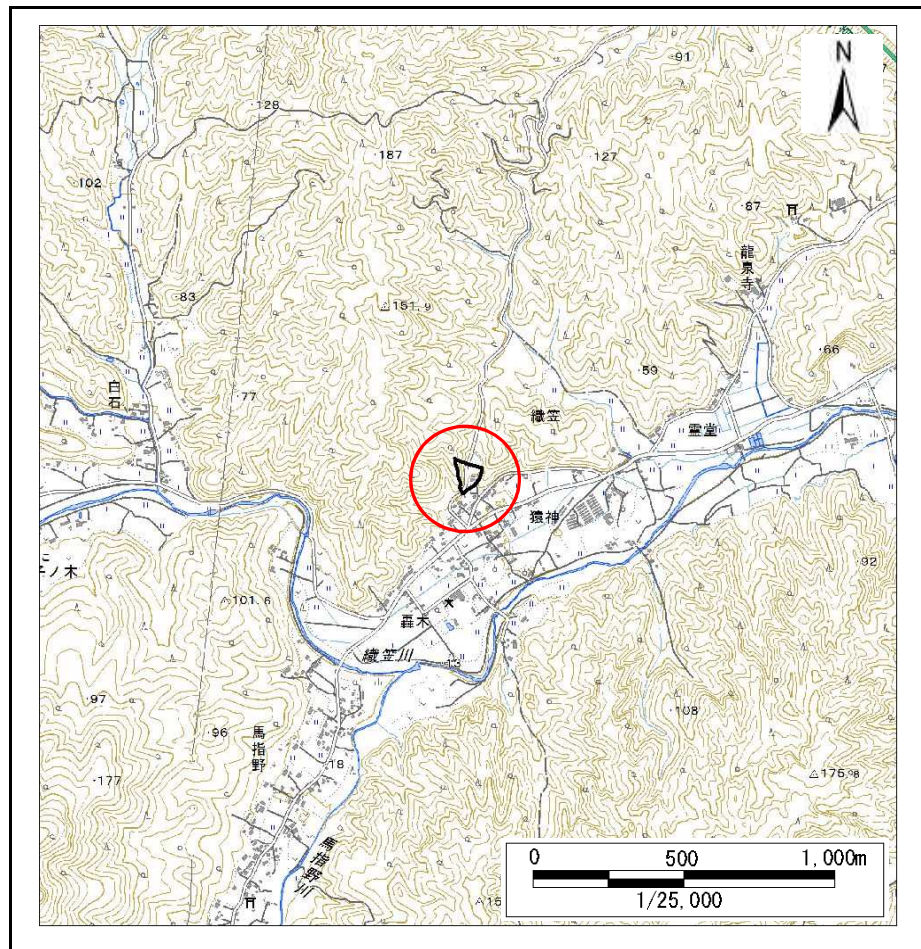
土砂災害防止に関する基礎調査(急傾斜地の崩壊)

表紙 概況、位置図

自然現象の種類	急傾斜地の崩壊
箇所番号	482N0120
箇所名	織笠第19地割D
所在地	下閉伊郡山田町織笠第19地割
調査機関	岩手県沿岸広域振興局土木部宮古土木センター



概況図(S=1:200,000)



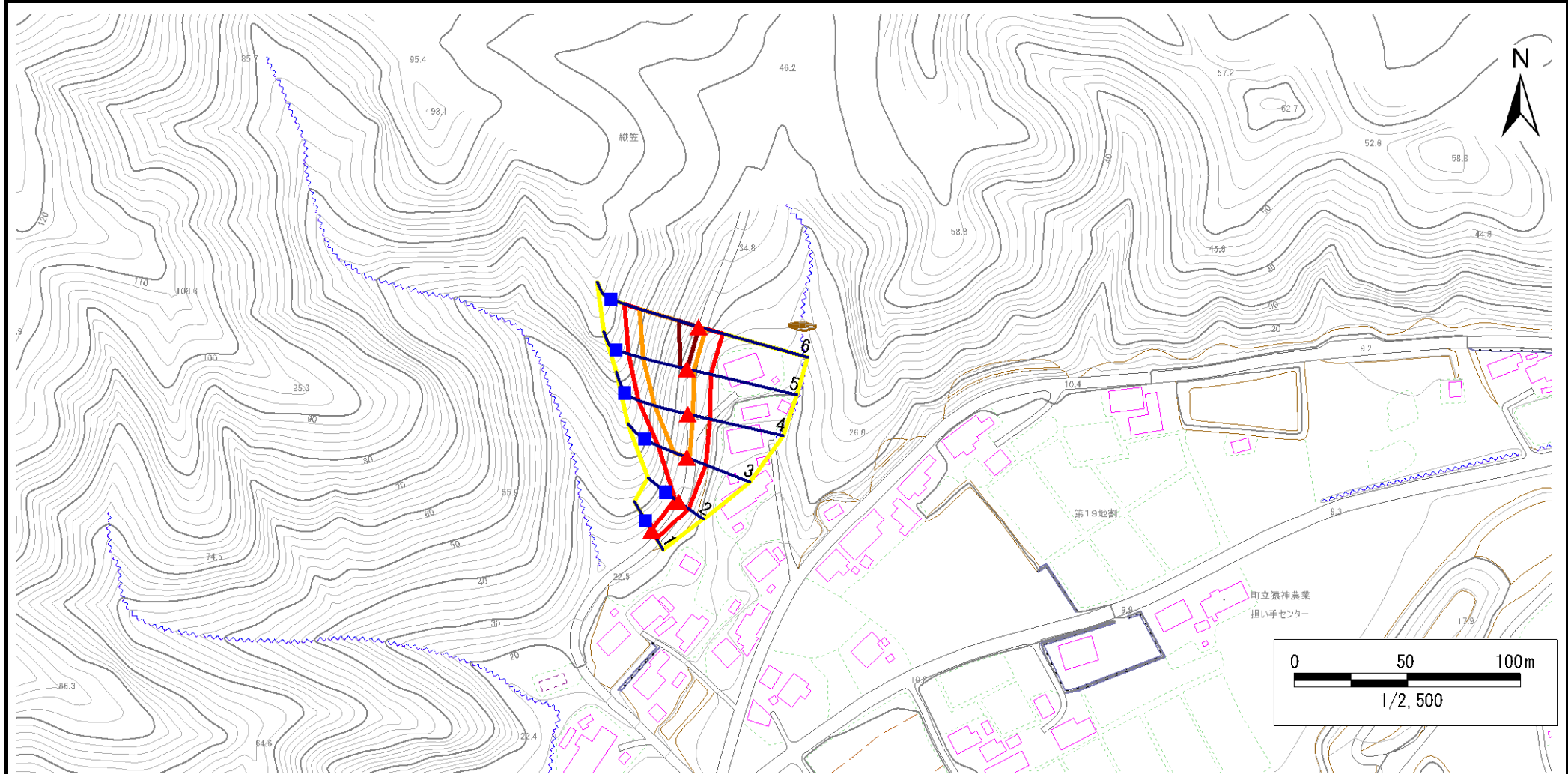
位置図(S=1:25,000)

急傾斜地の崩壊区域調査

様式3-1 危害のおそれのある土地、著しい危害のおそれのある土地の設定図

調査年度 令和元年度

急傾斜地の位置 箇所番号 482N0120 箇所名 織笠第19地割D 所在地 下閉伊郡山田町織笠第19地割



凡例		凡例		凡例	
■	上端	—	横断測線	□	危害のおそれのある土地の区域
▲	下端	□	著しい危害のおそれのある土地の区域	□	土石等の移動による力が100kN/m ² を超える範囲
				□	土石等の堆積高が3mを超える範囲

急傾斜地の崩壊区域調査

様式3-2 建築物に作用すると想定される衝撃に関する事項(1/1)

調査年度 令和元年度

急傾斜地の位置		箇所番号 482N0120			箇所名 織笠第19地割D		所在地 下閉伊郡山田町織笠第19地割									
横断 測線 番号	急傾斜地の下端に隣接する土地								急傾斜地内							
	土石等の移動の高さと力の大きさ				土石等の堆積高さとの大きさ				土石等の移動の高さと力の大きさ				土石等の堆積高さとの大きさ			
	区分	高さ (m)	下端からの距離 (m)	力の大きさ (kN/m ²)	区分	下端からの水平 距離(m)	高さ (m)	力の大きさ (kN/m ²)	区分	高さ (m)	上端からの比高 (m)	力の大きさ (kN/m ²)	区分	上端からの比高 (m)	高さ (m)	力の大きさ (kN/m ²)
1	100kN/m ² を超える	—	— ~ —	—	3mを超える	— ~ —	—	—	100kN/m ² を超える	—	— ~ —	—	3mを超える	— ~ —	—	—
	それ以外	1.00	0.00 ~ 4.34	54.21	それ以外	0.00 ~ 4.34	1.98	10.57	それ以外	1.00	5.00 ~ 5.00	54.21	それ以外	5.00 ~ 5.00	1.98	10.57
2	100kN/m ² を超える	—	— ~ —	—	3mを超える	— ~ —	—	—	100kN/m ² を超える	—	— ~ —	—	3mを超える	— ~ —	—	—
	それ以外	1.00	0.00 ~ 5.61	70.07	それ以外	0.00 ~ 5.61	1.95	10.45	それ以外	1.00	5.00 ~ 6.80	70.07	それ以外	5.00 ~ 6.80	1.95	10.45
3	100kN/m ² を超える	1.00	0.00 ~ 1.33	120.24	3mを超える	— ~ —	—	—	100kN/m ² を超える	1.00	10.56 ~ 15.00	120.24	3mを超える	— ~ —	—	—
	それ以外	1.00	1.33 ~ 9.12	100.00	それ以外	0.00 ~ 9.12	2.34	12.50	それ以外	1.00	5.00 ~ 10.56	100.00	それ以外	5.00 ~ 15.00	2.34	12.50
4	100kN/m ² を超える	1.00	0.00 ~ 2.43	138.02	3mを超える	— ~ —	—	—	100kN/m ² を超える	1.00	10.57 ~ 21.61	138.02	3mを超える	— ~ —	—	—
	それ以外	1.00	2.43 ~ 10.22	100.00	それ以外	0.00 ~ 10.22	2.65	14.19	それ以外	1.00	5.00 ~ 10.57	100.00	それ以外	5.00 ~ 21.61	2.65	14.19
5	100kN/m ² を超える	1.00	0.00 ~ 3.19	151.06	3mを超える	0.00 ~ 0.32	3.18	17.03	100kN/m ² を超える	1.00	10.70 ~ 27.58	151.06	3mを超える	25.00 ~ 27.58	3.18	17.03
	それ以外	1.00	3.19 ~ 10.98	100.00	それ以外	0.32 ~ 10.98	3.00	16.05	それ以外	1.00	5.00 ~ 10.70	100.00	それ以外	5.00 ~ 25.00	3.00	16.05
6	100kN/m ² を超える	1.00	0.00 ~ 3.38	154.31	3mを超える	0.00 ~ 0.35	3.19	17.05	100kN/m ² を超える	1.00	10.54 ~ 31.95	154.31	3mを超える	25.00 ~ 31.95	3.19	17.05
	それ以外	1.00	3.38 ~ 11.16	100.00	それ以外	0.35 ~ 11.16	3.00	16.05	それ以外	1.00	5.00 ~ 10.54	100.00	それ以外	5.00 ~ 25.00	3.00	16.05
	100kN/m ² を超える		~		3mを超える	~			100kN/m ² を超える		~		3mを超える	~		
	それ以外		~		それ以外	~			それ以外		~		それ以外	~		
	100kN/m ² を超える		~		3mを超える	~			100kN/m ² を超える		~		3mを超える	~		
	それ以外		~		それ以外	~			それ以外		~		それ以外	~		
	100kN/m ² を超える		~		3mを超える	~			100kN/m ² を超える		~		3mを超える	~		
	それ以外		~		それ以外	~			それ以外		~		それ以外	~		
	100kN/m ² を超える		~		3mを超える	~			100kN/m ² を超える		~		3mを超える	~		
	それ以外		~		それ以外	~			それ以外		~		それ以外	~		
	100kN/m ² を超える		~		3mを超える	~			100kN/m ² を超える		~		3mを超える	~		
	それ以外		~		それ以外	~			それ以外		~		それ以外	~		
	100kN/m ² を超える		~		3mを超える	~			100kN/m ² を超える		~		3mを超える	~		
	それ以外		~		それ以外	~			それ以外		~		それ以外	~		