

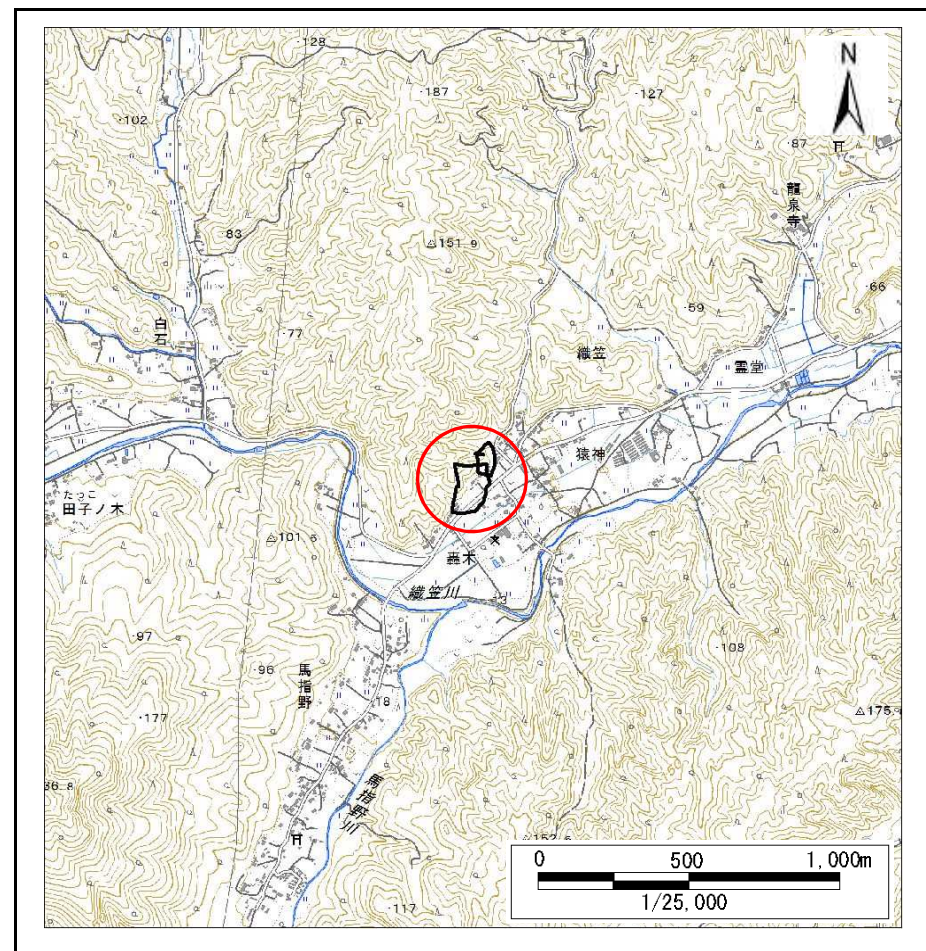
土砂災害防止に関する基礎調査(急傾斜地の崩壊)

表紙 概況、位置図

自然現象の種類	急傾斜地の崩壊
箇所番号	482N0118
箇所名	織笠第19地割B
所在地	下閉伊郡山田町織笠第19地割
調査機関	岩手県沿岸広域振興局土木部宮古土木センター



概況図(S=1:200,000)



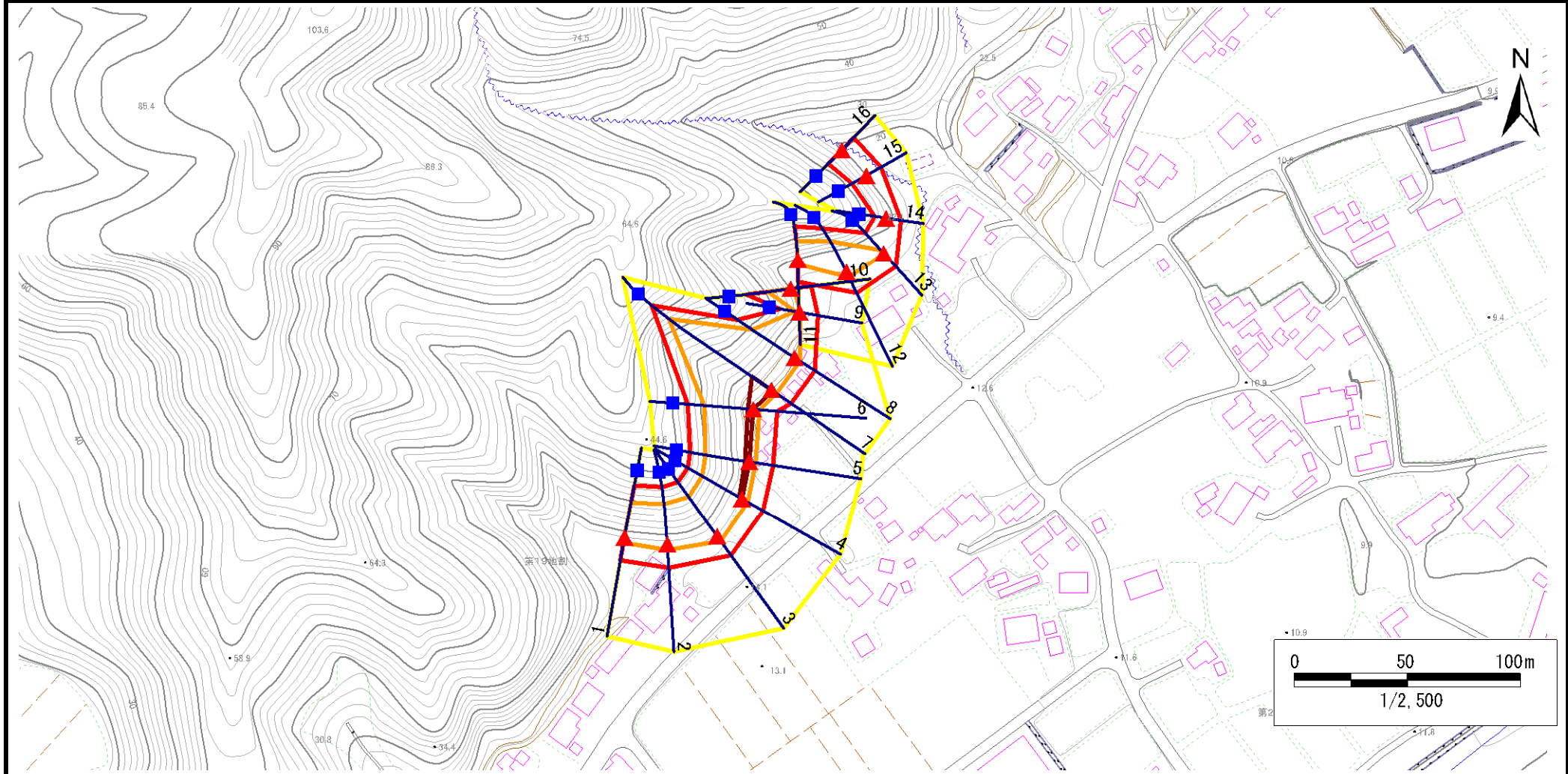
位置図(S=1:25,000)

急傾斜地の崩壊区域調査

様式3-1 危害のおそれのある土地、著しい危害のおそれのある土地の設定図

調査年度	令和元年度
------	-------

急傾斜地の位置	箇所番号	482N0118	箇所名	織笠第19地割B	所在地	下閉伊郡山田町織笠第19地割
---------	------	----------	-----	----------	-----	----------------



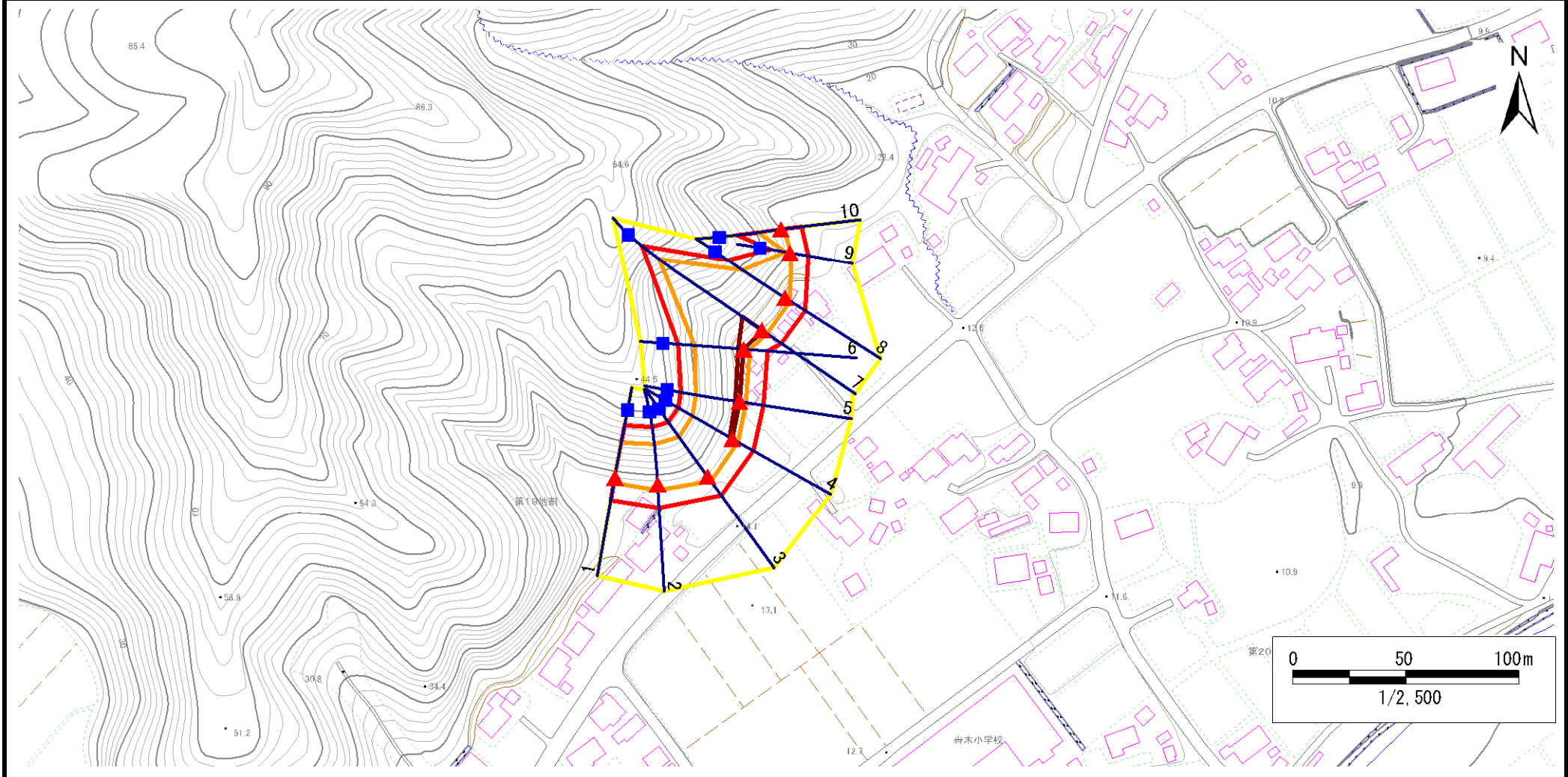
凡例	■ 上端	— 横断測線	■ 危害のおそれのある土地の区域	■ 土石等の移動による力が100kN/m ² を超える範囲
	▲ 下端		■ 著しい危害のおそれのある土地の区域	■ 土石等の堆積高が3mを超える範囲

急傾斜地の崩壊区域調書

様式3-1 危害のおそれのある土地、著しい危害のおそれのある土地の設定図

調査年度	令和元年度
------	-------

急傾斜地の位置	箇所番号	482N0118	箇所名	織笠第19地割B	所在地	下閉伊郡山田町織笠第19地割
---------	------	----------	-----	----------	-----	----------------



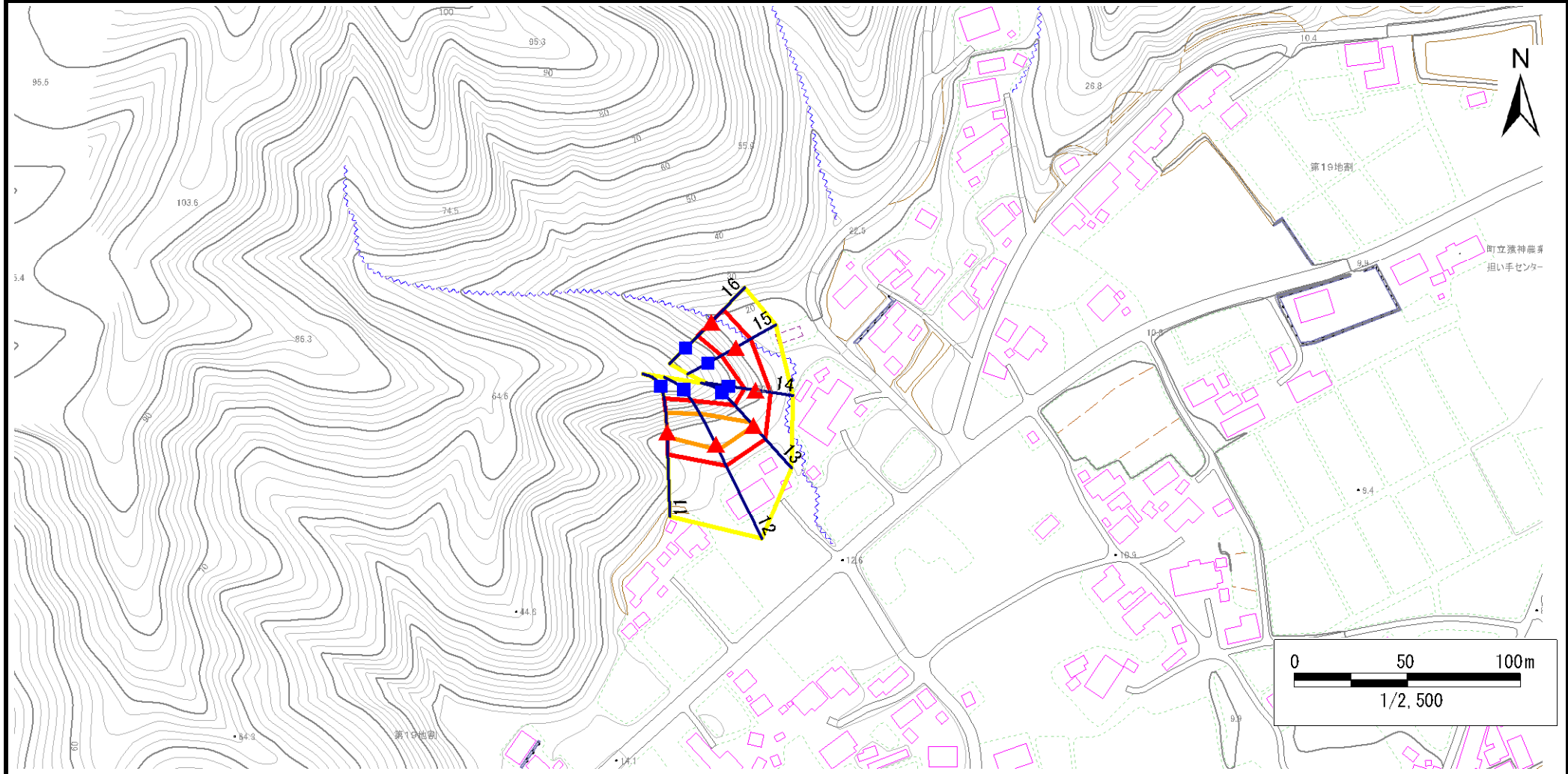
凡例	■ 上端	— 横断測線	■ 危害のおそれのある土地の区域	■ 土石等の移動による力が100kN/m ² を超える範囲
	▲ 下端		■ 著しい危害のおそれのある土地の区域	■ 土石等の堆積高が3mを超える範囲

急傾斜地の崩壊区域調書

様式3-1 危害のおそれのある土地、著しい危害のおそれのある土地の設定図

調査年度	令和元年度
------	-------

急傾斜地の位置	箇所番号	482N0118	箇所名	織笠第19地割B	所在地	下閉伊郡山田町織笠第19地割
---------	------	----------	-----	----------	-----	----------------



凡例	■ 上端	— 横断測線	▭ 危害のおそれのある土地の区域	▭ 土石等の移動による力が100kN/m ² を超える範囲
	▲ 下端		▭ 著しい危害のおそれのある土地の区域	▭ 土石等の堆積高が3mを超える範囲

急傾斜地の崩壊区域調査

様式3-2 建築物に作用すると想定される衝撃に関する事項(1/2)

調査年度	令和元年度
------	-------

急傾斜地の位置		482N0118			箇所名		織笠第19地割B		所在地		下閉伊郡山田町織笠第19地割					
横断 測線 番号	急傾斜地の下端に隣接する土地								急傾斜地内							
	土石等の移動の高さと力の大きさ				土石等の堆積高さとの大きさ				土石等の移動の高さと力の大きさ				土石等の堆積高さとの大きさ			
	区分	高さ (m)	下端からの距離 (m)	力の大きさ (kN/m ²)	区分	下端からの水平 距離(m)	高さ (m)	力の大きさ (kN/m ²)	区分	高さ (m)	上端からの比高 (m)	力の大きさ (kN/m ²)	区分	上端からの比高 (m)	高さ (m)	力の大きさ (kN/m ²)
1	100kN/m ² を超える	1.00	0.00 ~ 2.45	138.28	3mを超える	— ~ —	—	—	100kN/m ² を超える	1.00	10.60 ~ 22.00	138.28	3mを超える	— ~ —	—	—
	それ以外	1.00	2.45 ~ 10.23	100.00	それ以外	0.00 ~ 10.23	2.64	14.12	それ以外	1.00	5.00 ~ 10.60	100.00	それ以外	5.00 ~ 22.00	2.64	14.12
2	100kN/m ² を超える	1.00	0.00 ~ 2.64	141.62	3mを超える	— ~ —	—	—	100kN/m ² を超える	1.00	10.58 ~ 23.64	141.62	3mを超える	— ~ —	—	—
	それ以外	1.00	2.64 ~ 10.43	100.00	それ以外	0.00 ~ 10.43	2.65	14.19	それ以外	1.00	5.00 ~ 10.58	100.00	それ以外	5.00 ~ 23.64	2.65	14.19
3	100kN/m ² を超える	1.00	0.00 ~ 2.69	142.38	3mを超える	— ~ —	—	—	100kN/m ² を超える	1.00	10.70 ~ 25.75	142.38	3mを超える	— ~ —	—	—
	それ以外	1.00	2.69 ~ 10.47	100.00	それ以外	0.00 ~ 10.47	2.93	15.68	それ以外	1.00	5.00 ~ 10.70	100.00	それ以外	5.00 ~ 25.75	2.93	15.68
4	100kN/m ² を超える	1.00	0.00 ~ 2.94	146.65	3mを超える	0.00 ~ 0.06	3.03	16.24	100kN/m ² を超える	1.00	10.53 ~ 25.97	146.65	3mを超える	25.00 ~ 25.97	3.03	16.24
	それ以外	1.00	2.94 ~ 10.72	100.00	それ以外	0.06 ~ 10.72	3.00	16.05	それ以外	1.00	5.00 ~ 10.53	100.00	それ以外	5.00 ~ 25.00	3.00	16.05
5	100kN/m ² を超える	1.00	0.00 ~ 3.07	148.97	3mを超える	0.00 ~ 0.22	3.12	16.71	100kN/m ² を超える	1.00	10.58 ~ 26.38	148.97	3mを超える	25.00 ~ 26.38	3.12	16.71
	それ以外	1.00	3.07 ~ 10.86	100.00	それ以外	0.22 ~ 10.86	3.00	16.05	それ以外	1.00	5.00 ~ 10.58	100.00	それ以外	5.00 ~ 25.00	3.00	16.05
6	100kN/m ² を超える	1.00	0.00 ~ 2.95	146.81	3mを超える	0.00 ~ 0.02	3.01	16.11	100kN/m ² を超える	1.00	10.55 ~ 26.65	146.81	3mを超える	25.00 ~ 26.65	3.01	16.11
	それ以外	1.00	2.95 ~ 10.73	100.00	それ以外	0.02 ~ 10.73	3.00	16.05	それ以外	1.00	5.00 ~ 10.55	100.00	それ以外	5.00 ~ 25.00	3.00	16.05
7	100kN/m ² を超える	1.00	0.00 ~ 2.85	145.06	3mを超える	0.00 ~ 0.89	3.39	18.13	100kN/m ² を超える	1.00	11.22 ~ 46.65	145.06	3mを超える	40.00 ~ 46.65	3.39	18.13
	それ以外	1.00	2.85 ~ 10.63	100.00	それ以外	0.89 ~ 10.63	3.00	16.05	それ以外	1.00	5.00 ~ 11.22	100.00	それ以外	5.00 ~ 40.00	3.00	16.05
8	100kN/m ² を超える	1.00	0.00 ~ 2.83	144.69	3mを超える	— ~ —	—	—	100kN/m ² を超える	1.00	10.63 ~ 26.65	144.69	3mを超える	— ~ —	—	—
	それ以外	1.00	2.83 ~ 10.61	100.00	それ以外	0.00 ~ 10.61	2.96	15.82	それ以外	1.00	5.00 ~ 10.63	100.00	それ以外	5.00 ~ 26.65	2.96	15.82
9	100kN/m ² を超える	1.00	0.00 ~ 0.59	108.69	3mを超える	— ~ —	—	—	100kN/m ² を超える	1.00	12.15 ~ 14.02	108.69	3mを超える	— ~ —	—	—
	それ以外	1.00	0.59 ~ 8.37	100.00	それ以外	0.00 ~ 8.37	2.49	13.33	それ以外	1.00	5.00 ~ 12.15	100.00	それ以外	5.00 ~ 14.02	2.49	13.33
10	100kN/m ² を超える	1.00	0.00 ~ 1.49	122.71	3mを超える	— ~ —	—	—	100kN/m ² を超える	1.00	11.18 ~ 17.68	122.71	3mを超える	— ~ —	—	—
	それ以外	1.00	1.49 ~ 9.28	100.00	それ以外	0.00 ~ 9.28	2.20	11.79	それ以外	1.00	5.00 ~ 11.18	100.00	それ以外	5.00 ~ 17.68	2.20	11.79
11	100kN/m ² を超える	1.00	0.00 ~ 2.06	131.84	3mを超える	— ~ —	—	—	100kN/m ² を超える	1.00	11.03 ~ 18.74	131.84	3mを超える	— ~ —	—	—
	それ以外	1.00	2.06 ~ 9.84	100.00	それ以外	0.00 ~ 9.84	2.56	13.68	それ以外	1.00	5.00 ~ 11.03	100.00	それ以外	5.00 ~ 18.74	2.56	13.68
12	100kN/m ² を超える	1.00	0.00 ~ 2.78	143.89	3mを超える	— ~ —	—	—	100kN/m ² を超える	1.00	10.61 ~ 23.22	143.89	3mを超える	— ~ —	—	—
	それ以外	1.00	2.78 ~ 10.56	100.00	それ以外	0.00 ~ 10.56	2.79	14.93	それ以外	1.00	5.00 ~ 10.61	100.00	それ以外	5.00 ~ 23.22	2.79	14.93
13	100kN/m ² を超える	1.00	0.00 ~ 0.34	104.99	3mを超える	— ~ —	—	—	100kN/m ² を超える	1.00	11.43 ~ 12.60	104.99	3mを超える	— ~ —	—	—
	それ以外	1.00	0.34 ~ 8.12	100.00	それ以外	0.00 ~ 8.12	2.00	10.73	それ以外	1.00	5.00 ~ 11.43	100.00	それ以外	5.00 ~ 12.60	2.00	10.73
14	100kN/m ² を超える	—	— ~ —	—	3mを超える	— ~ —	—	—	100kN/m ² を超える	—	— ~ —	—	3mを超える	— ~ —	—	—
	それ以外	1.00	0.00 ~ 6.81	86.20	それ以外	0.00 ~ 0.00	1.70	9.09	それ以外	1.00	5.00 ~ 8.40	86.20	それ以外	5.00 ~ 8.40	1.70	9.09
15	100kN/m ² を超える	—	— ~ —	—	3mを超える	— ~ —	—	—	100kN/m ² を超える	—	— ~ —	—	3mを超える	— ~ —	—	—
	それ以外	1.00	0.00 ~ 7.63	97.80	それ以外	0.00 ~ 7.63	2.13	11.41	それ以外	1.00	5.00 ~ 10.20	97.80	それ以外	5.00 ~ 10.20	2.13	11.41

急傾斜地の崩壊区域調査

様式3-2 建築物に作用すると想定される衝撃に関する事項(2/2)

調査年度

令和元年度

急傾斜地の位置		482N0118			箇所名		織笠第19地割B		所在地		下閉伊郡山田町織笠第19地割					
横断 測線 番号	急傾斜地の下端に隣接する土地								急傾斜地内							
	土石等の移動の高さと力の大きさ				土石等の堆積高さとの大きさ				土石等の移動の高さと力の大きさ				土石等の堆積高さとの大きさ			
	区分	高さ (m)	下端からの距離 (m)	力の大きさ (kN/m ²)	区分	下端からの水平 距離(m)	高さ (m)	力の大きさ (kN/m ²)	区分	高さ (m)	上端からの比高 (m)	力の大きさ (kN/m ²)	区分	上端からの比高 (m)	高さ (m)	力の大きさ (kN/m ²)
16	100kN/m ² を超える	—	— ~ —	—	3mを超える	— ~ —	—	—	100kN/m ² を超える	—	— ~ —	—	3mを超える	— ~ —	—	—
	それ以外	1.00	0.00 ~ 7.64	97.92	それ以外	0.00 ~ 7.64	2.05	10.96	それ以外	1.00	5.00 ~ 10.60	97.92	それ以外	5.00 ~ 10.60	2.05	10.96
	100kN/m ² を超える		~		3mを超える	~			100kN/m ² を超える		~		3mを超える	~		
	それ以外		~		それ以外	~			それ以外		~		それ以外	~		
	100kN/m ² を超える		~		3mを超える	~			100kN/m ² を超える		~		3mを超える	~		
	それ以外		~		それ以外	~			それ以外		~		それ以外	~		
	100kN/m ² を超える		~		3mを超える	~			100kN/m ² を超える		~		3mを超える	~		
	それ以外		~		それ以外	~			それ以外		~		それ以外	~		
	100kN/m ² を超える		~		3mを超える	~			100kN/m ² を超える		~		3mを超える	~		
	それ以外		~		それ以外	~			それ以外		~		それ以外	~		
	100kN/m ² を超える		~		3mを超える	~			100kN/m ² を超える		~		3mを超える	~		
	それ以外		~		それ以外	~			それ以外		~		それ以外	~		
	100kN/m ² を超える		~		3mを超える	~			100kN/m ² を超える		~		3mを超える	~		
	それ以外		~		それ以外	~			それ以外		~		それ以外	~		
	100kN/m ² を超える		~		3mを超える	~			100kN/m ² を超える		~		3mを超える	~		
	それ以外		~		それ以外	~			それ以外		~		それ以外	~		
	100kN/m ² を超える		~		3mを超える	~			100kN/m ² を超える		~		3mを超える	~		
	それ以外		~		それ以外	~			それ以外		~		それ以外	~		
	100kN/m ² を超える		~		3mを超える	~			100kN/m ² を超える		~		3mを超える	~		
	それ以外		~		それ以外	~			それ以外		~		それ以外	~		