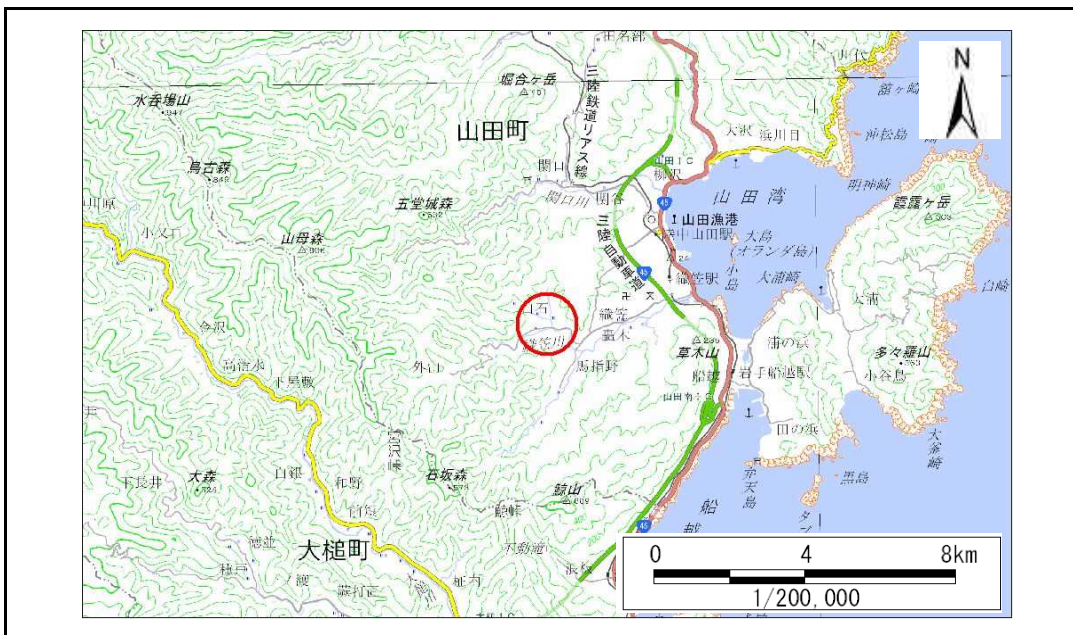


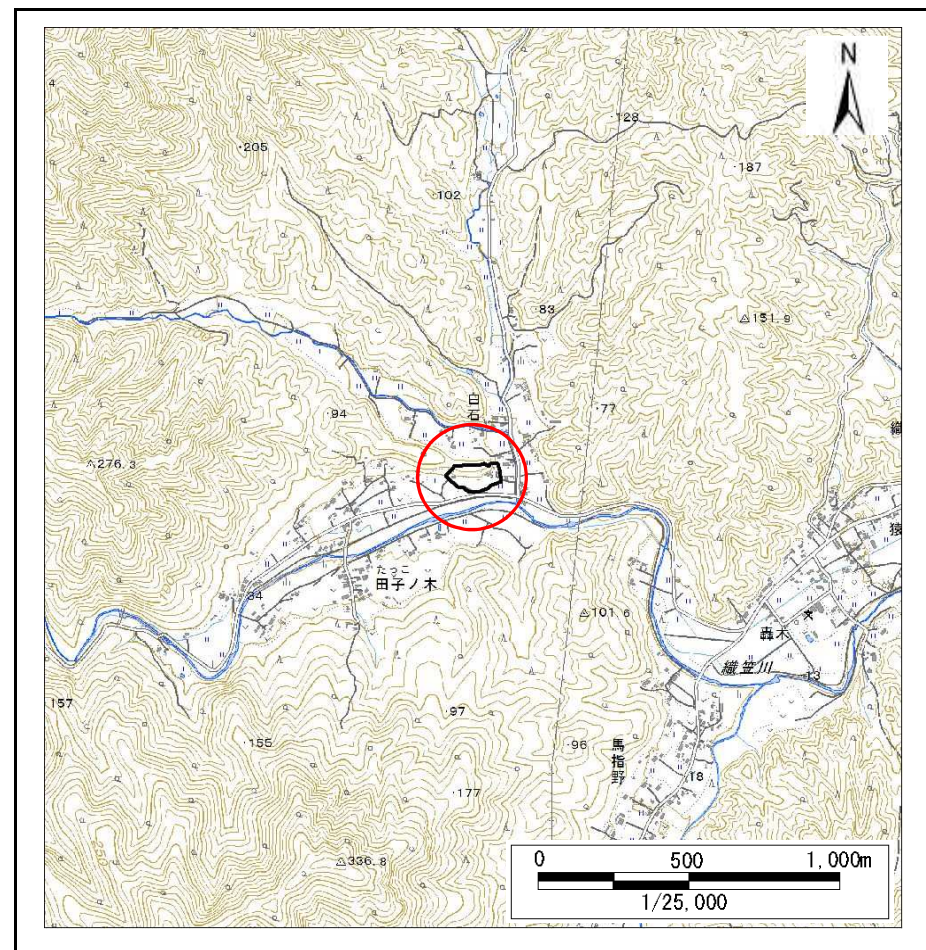
# 土砂災害防止に関する基礎調査(急傾斜地の崩壊)

表紙 概況、位置図

自然現象の種類	急傾斜地の崩壊
箇所番号	482N0112
箇所名	織笠第25地割A
所在地	下閉伊郡山田町織笠第25地割
調査機関	岩手県沿岸広域振興局土木部宮古土木センター



概況図(S=1:200,000)



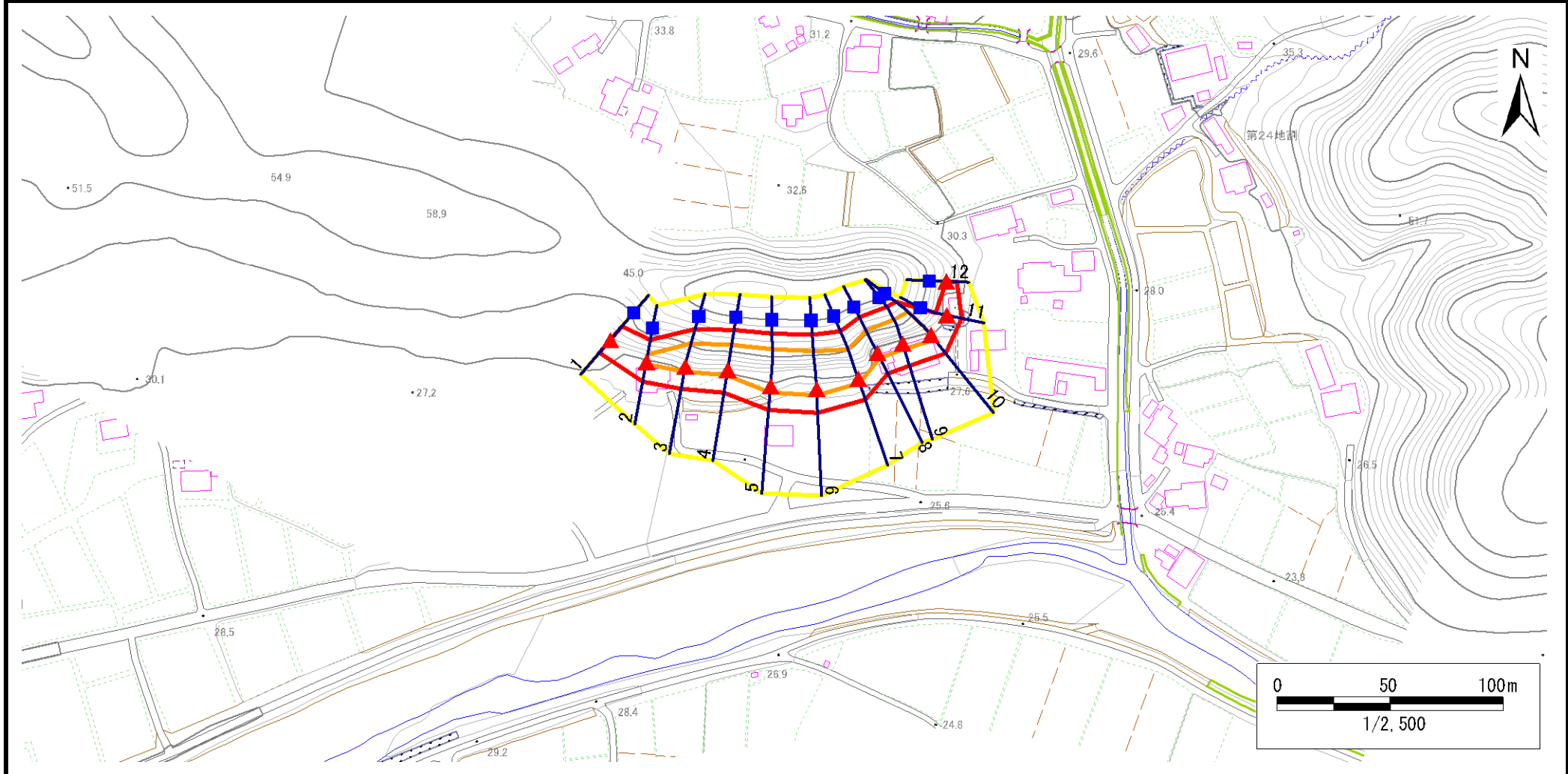
位置図(S=1:25,000)

# 急傾斜地の崩壊区域調書

様式3-1 危害のおそれのある土地、著しい危害のおそれのある土地の設定図

調査年度	令和元年度
------	-------

急傾斜地の位置	箇所番号	482N0112	箇所名	織笠第25地割A	所在地	下閉伊郡山田町織笠第25地割
---------	------	----------	-----	----------	-----	----------------



凡例	<span style="color: blue;">■</span> 上端	<span style="color: blue;">—</span> 横断測線	<span style="border: 2px solid yellow; display: inline-block; width: 20px; height: 10px;"></span> 危害のおそれのある土地の区域	<span style="border: 2px solid orange; display: inline-block; width: 20px; height: 10px;"></span> 土石等の移動による力が100kN/m <sup>2</sup> を超える範囲
	<span style="color: red;">▲</span> 下端		<span style="border: 2px solid red; display: inline-block; width: 20px; height: 10px;"></span> 著しい危害のおそれのある土地の区域	<span style="border: 2px solid brown; display: inline-block; width: 20px; height: 10px;"></span> 土石等の堆積高が3mを超える範囲

# 急傾斜地の崩壊区域調査

様式3-2 建築物に作用すると想定される衝撃に関する事項(1/1)

調査年度	令和元年度
------	-------

急傾斜地の位置		482N0112			箇所名		織笠第25地割A			所在地		下閉伊郡山田町織笠第25地割				
横断 測線 番号	急傾斜地の下端に隣接する土地										急傾斜地内					
	土石等の移動の高さと力の大きさ					土石等の堆積高さとの大きさ					土石等の移動の高さと力の大きさ			土石等の堆積高さとの大きさ		
	区分	高さ (m)	下端からの距離 (m)	力の大きさ (kN/m <sup>2</sup> )	区分	下端からの水平 距離(m)	高さ (m)	力の大きさ (kN/m <sup>2</sup> )	区分	高さ (m)	上端からの比高 (m)	力の大きさ (kN/m <sup>2</sup> )	区分	上端からの比高 (m)	高さ (m)	力の大きさ (kN/m <sup>2</sup> )
1	100kN/m <sup>2</sup> を超える	—	— ~ —	—	3mを超える	— ~ —	—	—	100kN/m <sup>2</sup> を超える	—	— ~ —	—	3mを超える	— ~ —	—	—
	それ以外	1.00	0.00 ~ 7.28	92.66	それ以外	0.00 ~ 7.28	2.00	10.69	それ以外	1.00	5.00 ~ 10.00	92.66	それ以外	5.00 ~ 10.00	2.00	10.69
2	100kN/m <sup>2</sup> を超える	1.00	0.00 ~ 1.00	114.99	3mを超える	— ~ —	—	—	100kN/m <sup>2</sup> を超える	1.00	10.94 ~ 13.95	114.99	3mを超える	— ~ —	—	—
	それ以外	1.00	1.00 ~ 8.78	100.00	それ以外	0.00 ~ 8.78	2.34	12.50	それ以外	1.00	5.00 ~ 10.94	100.00	それ以外	5.00 ~ 13.95	2.34	12.50
3	100kN/m <sup>2</sup> を超える	1.00	0.00 ~ 2.28	135.52	3mを超える	— ~ —	—	—	100kN/m <sup>2</sup> を超える	1.00	10.68 ~ 19.55	135.52	3mを超える	— ~ —	—	—
	それ以外	1.00	2.28 ~ 10.07	100.00	それ以外	0.00 ~ 10.07	2.47	13.24	それ以外	1.00	5.00 ~ 10.68	100.00	それ以外	5.00 ~ 19.55	2.47	13.24
4	100kN/m <sup>2</sup> を超える	1.00	0.00 ~ 2.38	137.18	3mを超える	— ~ —	—	—	100kN/m <sup>2</sup> を超える	1.00	10.70 ~ 20.20	137.18	3mを超える	— ~ —	—	—
	それ以外	1.00	2.38 ~ 10.17	100.00	それ以外	0.00 ~ 10.17	2.83	15.12	それ以外	1.00	5.00 ~ 10.70	100.00	それ以外	5.00 ~ 20.20	2.83	15.12
5	100kN/m <sup>2</sup> を超える	1.00	0.00 ~ 2.81	144.42	3mを超える	— ~ —	—	—	100kN/m <sup>2</sup> を超える	1.00	10.56 ~ 23.68	144.42	3mを超える	— ~ —	—	—
	それ以外	1.00	2.81 ~ 10.59	100.00	それ以外	0.00 ~ 10.59	2.76	14.75	それ以外	1.00	5.00 ~ 10.56	100.00	それ以外	5.00 ~ 23.68	2.76	14.75
6	100kN/m <sup>2</sup> を超える	1.00	0.00 ~ 2.73	143.09	3mを超える	— ~ —	—	—	100kN/m <sup>2</sup> を超える	1.00	10.53 ~ 23.48	143.09	3mを超える	— ~ —	—	—
	それ以外	1.00	2.73 ~ 10.52	100.00	それ以外	0.00 ~ 10.52	2.71	14.48	それ以外	1.00	5.00 ~ 10.53	100.00	それ以外	5.00 ~ 23.48	2.71	14.48
7	100kN/m <sup>2</sup> を超える	1.00	0.00 ~ 2.00	130.83	3mを超える	— ~ —	—	—	100kN/m <sup>2</sup> を超える	1.00	10.88 ~ 20.09	130.83	3mを超える	— ~ —	—	—
	それ以外	1.00	2.00 ~ 9.78	100.00	それ以外	0.00 ~ 9.78	2.56	13.69	それ以外	1.00	5.00 ~ 10.88	100.00	それ以外	5.00 ~ 20.09	2.56	13.69
8	100kN/m <sup>2</sup> を超える	1.00	0.00 ~ 2.48	138.80	3mを超える	— ~ —	—	—	100kN/m <sup>2</sup> を超える	1.00	11.37 ~ 22.06	138.80	3mを超える	— ~ —	—	—
	それ以外	1.00	2.48 ~ 10.26	100.00	それ以外	0.00 ~ 10.26	2.98	15.93	それ以外	1.00	5.00 ~ 11.37	100.00	それ以外	5.00 ~ 22.06	2.98	15.93
9	100kN/m <sup>2</sup> を超える	1.00	0.00 ~ 2.49	139.00	3mを超える	— ~ —	—	—	100kN/m <sup>2</sup> を超える	1.00	11.33 ~ 22.06	139.00	3mを超える	— ~ —	—	—
	それ以外	1.00	2.49 ~ 10.27	100.00	それ以外	0.00 ~ 10.27	2.97	15.90	それ以外	1.00	5.00 ~ 11.33	100.00	それ以外	5.00 ~ 22.06	2.97	15.90
10	100kN/m <sup>2</sup> を超える	1.00	0.00 ~ 2.63	141.30	3mを超える	— ~ —	—	—	100kN/m <sup>2</sup> を超える	1.00	10.56 ~ 22.06	141.30	3mを超える	— ~ —	—	—
	それ以外	1.00	2.63 ~ 10.41	100.00	それ以外	0.00 ~ 10.41	2.76	14.75	それ以外	1.00	5.00 ~ 10.56	100.00	それ以外	5.00 ~ 22.06	2.76	14.75
11	100kN/m <sup>2</sup> を超える	—	— ~ —	—	3mを超える	— ~ —	—	—	100kN/m <sup>2</sup> を超える	—	— ~ —	—	3mを超える	— ~ —	—	—
	それ以外	1.00	0.00 ~ 6.81	86.20	それ以外	0.00 ~ 0.00	1.70	9.09	それ以外	1.00	5.00 ~ 8.40	86.20	それ以外	5.00 ~ 8.40	1.70	9.09
12	100kN/m <sup>2</sup> を超える	—	— ~ —	—	3mを超える	— ~ —	—	—	100kN/m <sup>2</sup> を超える	—	— ~ —	—	3mを超える	— ~ —	—	—
	それ以外	1.00	0.00 ~ 4.75	59.22	それ以外	0.00 ~ 0.00	1.67	8.96	それ以外	1.00	5.00 ~ 5.00	59.22	それ以外	5.00 ~ 5.00	1.67	8.96
	100kN/m <sup>2</sup> を超える		~		3mを超える	~			100kN/m <sup>2</sup> を超える		~		3mを超える	~		
	それ以外		~		それ以外	~			それ以外		~		それ以外	~		
	100kN/m <sup>2</sup> を超える		~		3mを超える	~			100kN/m <sup>2</sup> を超える		~		3mを超える	~		
	それ以外		~		それ以外	~			それ以外		~		それ以外	~		
	100kN/m <sup>2</sup> を超える		~		3mを超える	~			100kN/m <sup>2</sup> を超える		~		3mを超える	~		
	それ以外		~		それ以外	~			それ以外		~		それ以外	~		