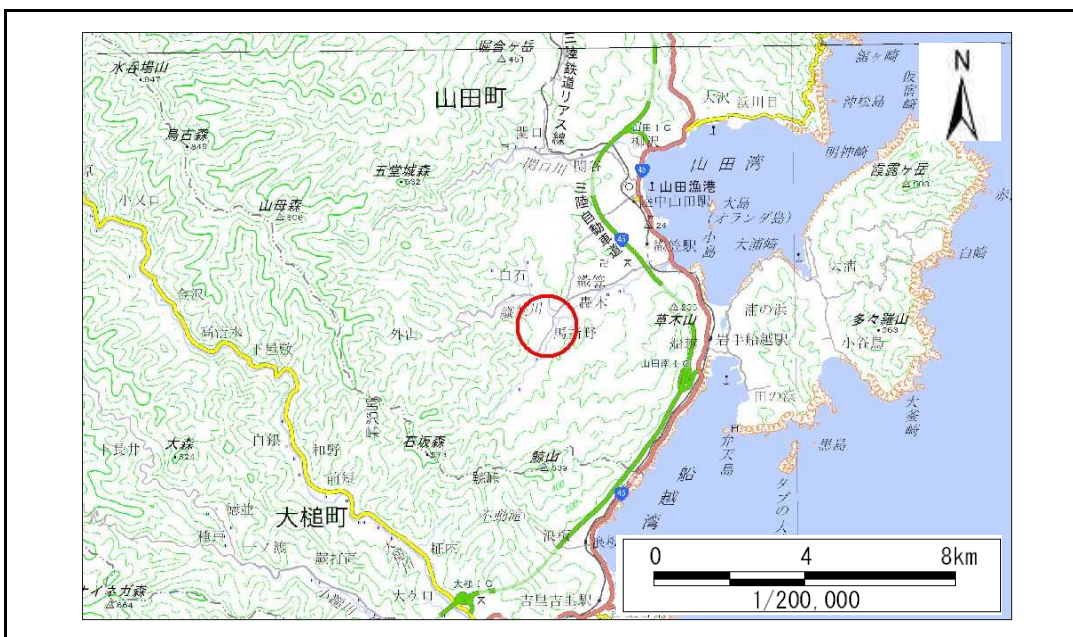


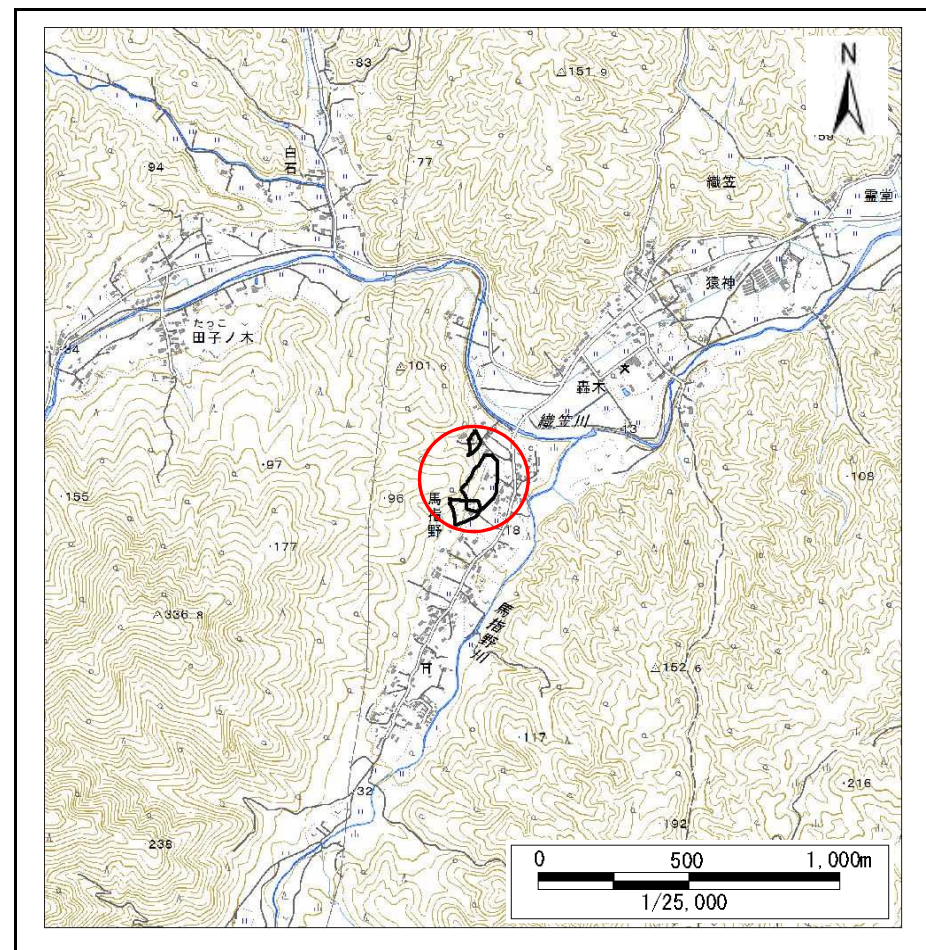
土砂災害防止に関する基礎調査(急傾斜地の崩壊)

表紙 概況、位置図

| | |
|---------|-----------------------|
| 自然現象の種類 | 急傾斜地の崩壊 |
| 箇所番号 | 482N0108 |
| 箇所名 | 織笠第22地割B |
| 所在地 | 下閉伊郡山田町織笠第23地割 |
| 調査機関 | 岩手県沿岸広域振興局土木部宮古土木センター |



概況図(S=1:200,000)



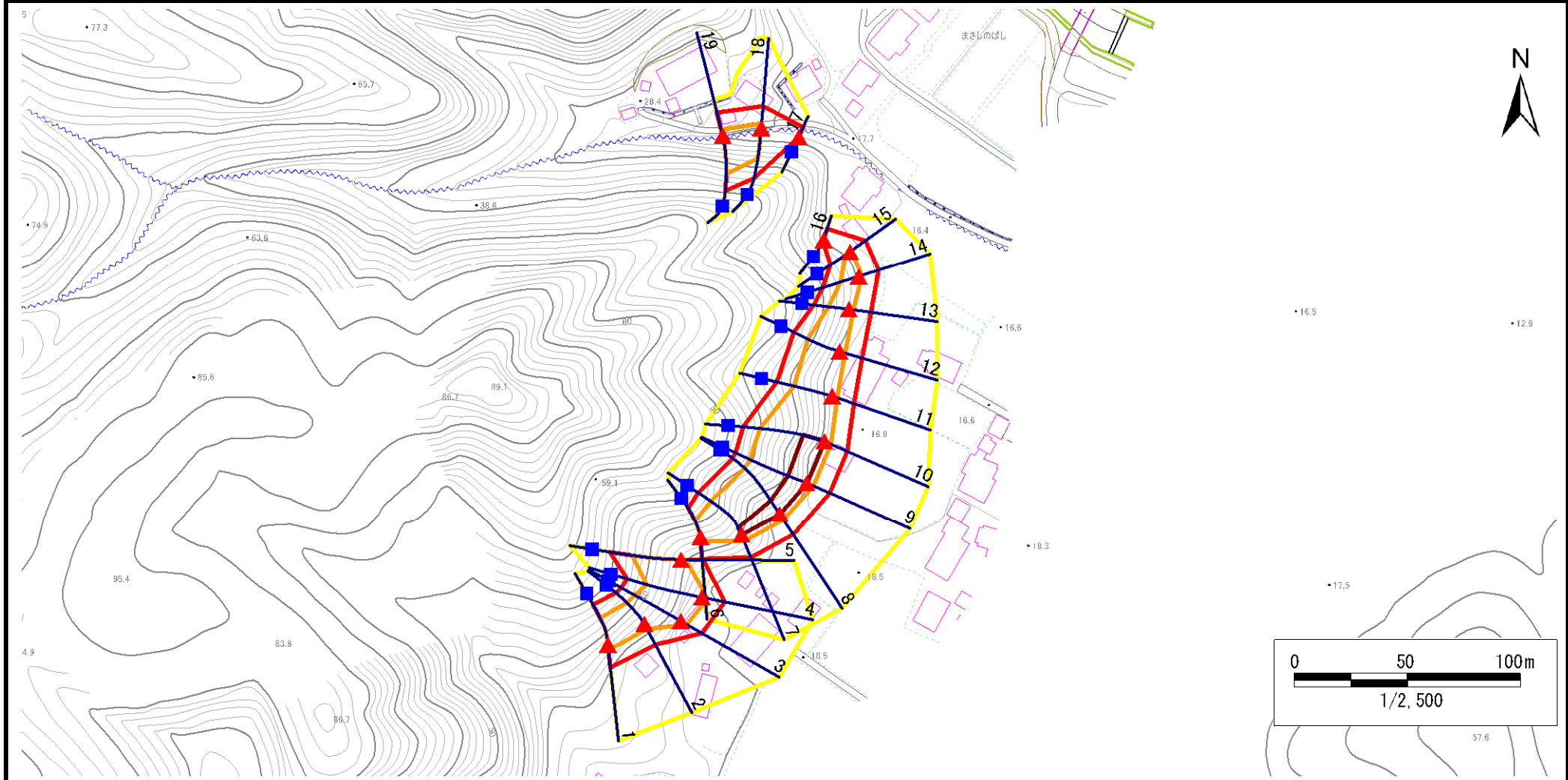
位置図(S=1:25,000)

急傾斜地の崩壊区域調査

様式3-1 危害のおそれのある土地、著しい危害のおそれのある土地の設定図

| | |
|------|-------|
| 調査年度 | 令和元年度 |
|------|-------|

| | | | | | | |
|---------|------|----------|-----|----------|-----|----------------|
| 急傾斜地の位置 | 箇所番号 | 482N0108 | 箇所名 | 織笠第22地割B | 所在地 | 下閉伊郡山田町織笠第23地割 |
|---------|------|----------|-----|----------|-----|----------------|



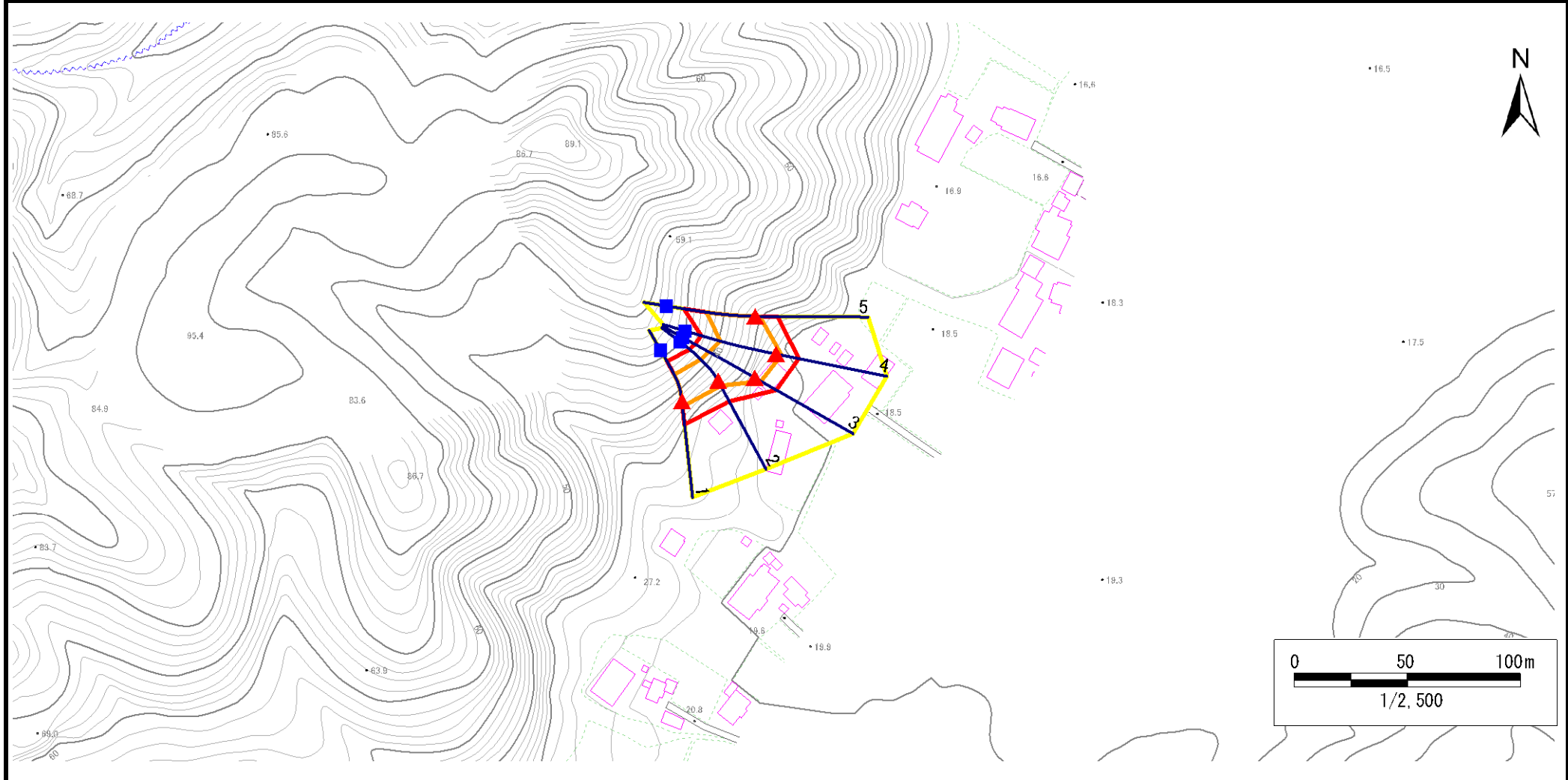
| | | | | |
|----|------|--------|---------------------|--|
| 凡例 | ■ 上端 | — 横断測線 | ■ 危害のおそれのある土地の区域 | ■ 土石等の移動による力が100kN/m ² を超える範囲 |
| | ▲ 下端 | | ■ 著しい危害のおそれのある土地の区域 | ■ 土石等の堆積高が3mを超える範囲 |

急傾斜地の崩壊区域調査

様式3-1 危害のおそれのある土地、著しい危害のおそれのある土地の設定図

| | |
|------|-------|
| 調査年度 | 令和元年度 |
|------|-------|

| | | | | | | |
|---------|------|----------|-----|----------|-----|----------------|
| 急傾斜地の位置 | 箇所番号 | 482N0108 | 箇所名 | 織笠第22地割B | 所在地 | 下閉伊郡山田町織笠第23地割 |
|---------|------|----------|-----|----------|-----|----------------|



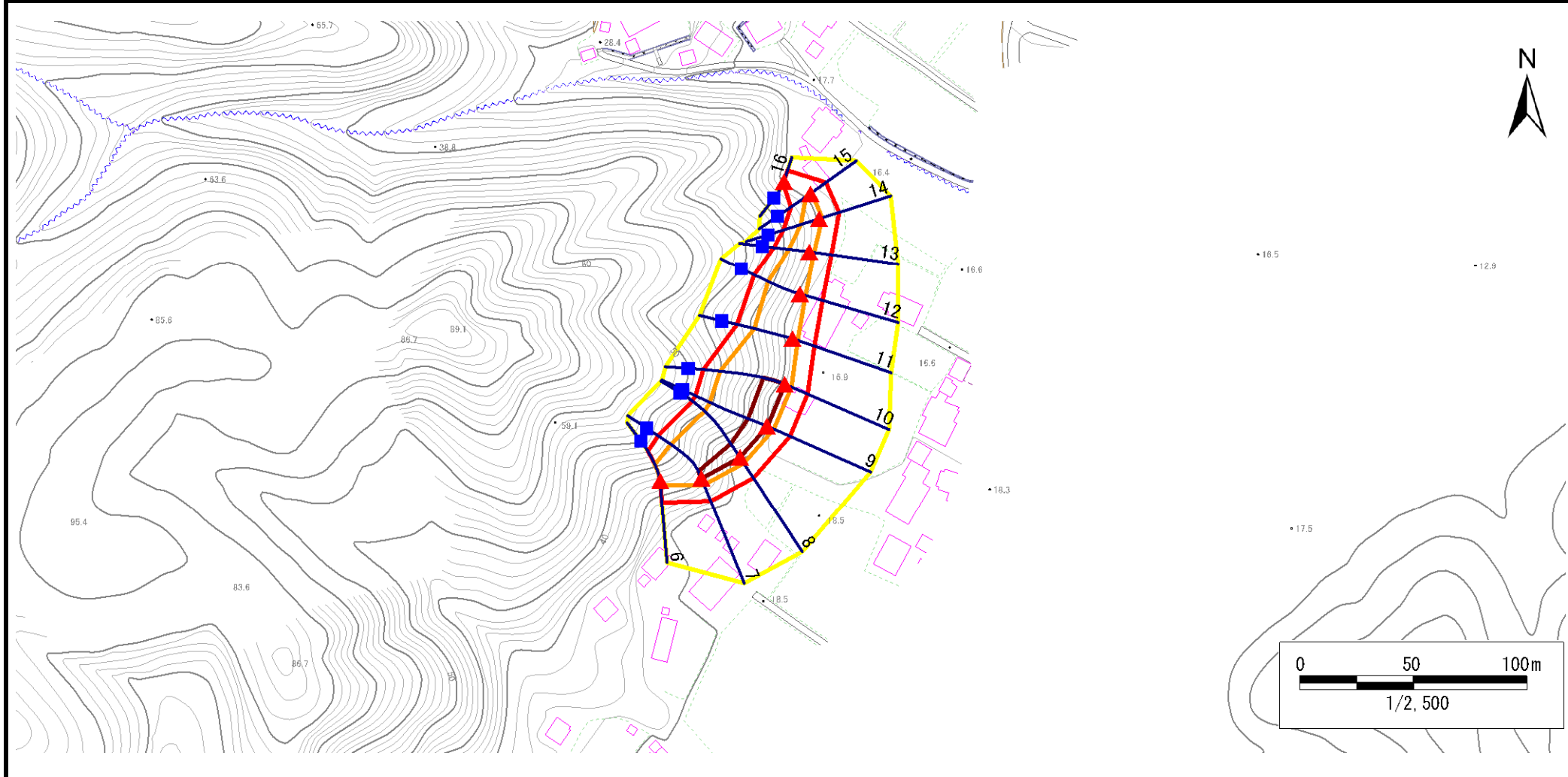
| | | | | |
|----|------|--------|---------------------|--|
| 凡例 | ■ 上端 | — 横断測線 | ▭ 危害のおそれのある土地の区域 | ▭ 土石等の移動による力が100kN/m ² を超える範囲 |
| | ▲ 下端 | | ▭ 著しい危害のおそれのある土地の区域 | ▭ 土石等の堆積高が3mを超える範囲 |

急傾斜地の崩壊区域調査

様式3-1 危害のおそれのある土地、著しい危害のおそれのある土地の設定図

調査年度 令和元年度

| | | | | | | |
|---------|------|----------|-----|----------|-----|----------------|
| 急傾斜地の位置 | 箇所番号 | 482N0108 | 箇所名 | 織笠第22地割B | 所在地 | 下閉伊郡山田町織笠第23地割 |
|---------|------|----------|-----|----------|-----|----------------|



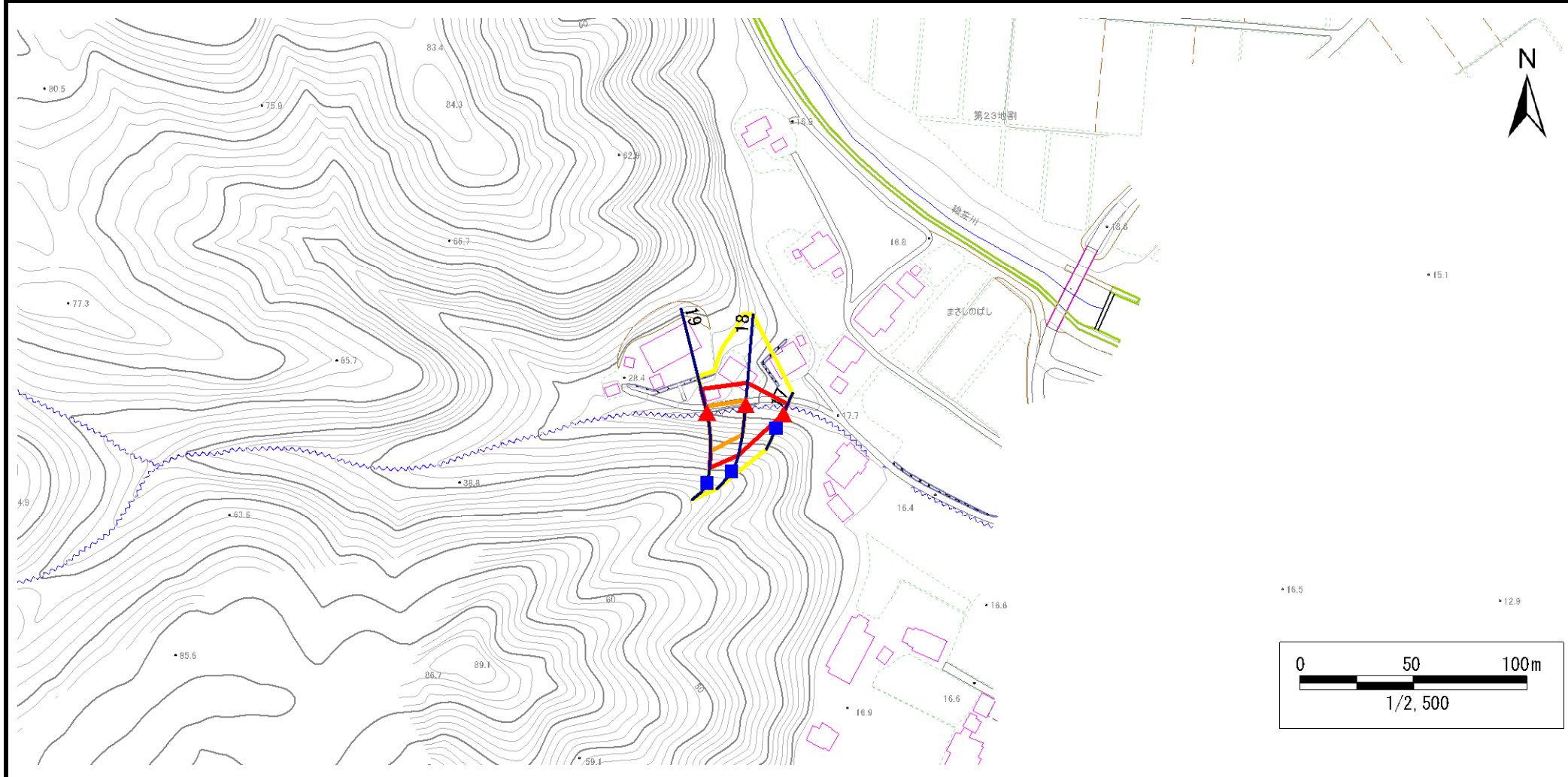
| | | | | |
|----|------|--------|---------------------|--|
| 凡例 | ■ 上端 | — 横断測線 | ■ 危険のおそれのある土地の区域 | ■ 土石等の移動による力が100kN/m ² を超える範囲 |
| | ▲ 下端 | | ■ 著しい危害のおそれのある土地の区域 | ■ 土石等の堆積高が3mを超える範囲 |

急傾斜地の崩壊区域調査

様式3-1 危害のおそれのある土地、著しい危害のおそれのある土地の設定図

調査年度 令和元年度

| | | | | | | |
|---------|------|----------|-----|----------|-----|----------------|
| 急傾斜地の位置 | 箇所番号 | 482N0108 | 箇所名 | 織笠第22地割B | 所在地 | 下閉伊郡山田町織笠第23地割 |
|---------|------|----------|-----|----------|-----|----------------|



| | | | | |
|----|------|--------|---------------------|--|
| 凡例 | ■ 上端 | — 横断測線 | ▭ 危害のおそれのある土地の区域 | ▭ 土石等の移動による力が100kN/m ² を超える範囲 |
| | ▲ 下端 | | ▭ 著しい危害のおそれのある土地の区域 | ▭ 土石等の堆積高が3mを超える範囲 |

急傾斜地の崩壊区域調査

様式3-2 建築物に作用すると想定される衝撃に関する事項(1/2)

| | |
|------|-------|
| 調査年度 | 令和元年度 |
|------|-------|

| 急傾斜地の位置 | | 482N0108 | | | | 箇所名 | | 織笠第22地割B | | 所在地 | | 下閉伊郡山田町織笠第23地割 | | | | |
|----------------|---------------------------|-----------|----------------|-------------------------------|---------------|------------------|-----------|-------------------------------|---------------------------|-----------|----------------|-------------------------------|---------------|----------------|-----------|-------------------------------|
| 横断 測線 番号 | 急傾斜地の下端に隣接する土地 | | | | | | | | 急傾斜地内 | | | | | | | |
| | 土石等の移動の高さと力の大きさ | | | | 土石等の堆積高さとの大きさ | | | | 土石等の移動の高さと力の大きさ | | | | 土石等の堆積高さとの大きさ | | | |
| | 区分 | 高さ (m) | 下端からの距離 (m) | 力の大きさ (kN/m ²) | 区分 | 下端からの水平 距離(m) | 高さ (m) | 力の大きさ (kN/m ²) | 区分 | 高さ (m) | 上端からの比高 (m) | 力の大きさ (kN/m ²) | 区分 | 上端からの比高 (m) | 高さ (m) | 力の大きさ (kN/m ²) |
| 1 | 100kN/m ² を超える | 1.00 | 0.00 ~ 2.53 | 139.69 | 3mを超える | — ~ — | — | — | 100kN/m ² を超える | 1.00 | 10.75 ~ 21.28 | 139.69 | 3mを超える | — ~ — | — | — |
| | それ以外 | 1.00 | 2.53 ~ 10.32 | 100.00 | それ以外 | 0.00 ~ 10.32 | 2.84 | 15.21 | それ以外 | 1.00 | 5.00 ~ 10.75 | 100.00 | それ以外 | 5.00 ~ 21.28 | 2.84 | 15.21 |
| 2 | 100kN/m ² を超える | 1.00 | 0.00 ~ 2.59 | 140.65 | 3mを超える | — ~ — | — | — | 100kN/m ² を超える | 1.00 | 11.03 ~ 22.15 | 140.65 | 3mを超える | — ~ — | — | — |
| | それ以外 | 1.00 | 2.59 ~ 10.37 | 100.00 | それ以外 | 0.00 ~ 10.37 | 2.91 | 15.59 | それ以外 | 1.00 | 5.00 ~ 11.03 | 100.00 | それ以外 | 5.00 ~ 22.15 | 2.91 | 15.59 |
| 3 | 100kN/m ² を超える | 1.00 | 0.00 ~ 3.25 | 152.02 | 3mを超える | 0.00 ~ 0.18 | 3.10 | 16.58 | 100kN/m ² を超える | 1.00 | 10.55 ~ 29.09 | 152.02 | 3mを超える | 25.00 ~ 29.09 | 3.10 | 16.58 |
| | それ以外 | 1.00 | 3.25 ~ 11.03 | 100.00 | それ以外 | 0.18 ~ 11.03 | 3.00 | 16.05 | それ以外 | 1.00 | 5.00 ~ 10.55 | 100.00 | それ以外 | 5.00 ~ 25.00 | 3.00 | 16.05 |
| 4 | 100kN/m ² を超える | 1.00 | 0.00 ~ 2.60 | 140.94 | 3mを超える | — ~ — | — | — | 100kN/m ² を超える | 1.00 | 10.94 ~ 27.69 | 140.94 | 3mを超える | — ~ — | — | — |
| | それ以外 | 1.00 | 2.60 ~ 10.39 | 100.00 | それ以外 | 0.00 ~ 10.39 | 2.87 | 15.35 | それ以外 | 1.00 | 5.00 ~ 10.94 | 100.00 | それ以外 | 5.00 ~ 27.69 | 2.87 | 15.35 |
| 5 | 100kN/m ² を超える | 1.00 | 0.00 ~ 2.16 | 133.53 | 3mを超える | — ~ — | — | — | 100kN/m ² を超える | 1.00 | 11.38 ~ 24.99 | 133.53 | 3mを超える | — ~ — | — | — |
| | それ以外 | 1.00 | 2.16 ~ 9.95 | 100.00 | それ以外 | 0.00 ~ 9.95 | 2.49 | 13.32 | それ以外 | 1.00 | 5.00 ~ 11.38 | 100.00 | それ以外 | 5.00 ~ 24.99 | 2.49 | 13.32 |
| 6 | 100kN/m ² を超える | 1.00 | 0.00 ~ 1.91 | 129.49 | 3mを超える | — ~ — | — | — | 100kN/m ² を超える | 1.00 | 11.10 ~ 18.09 | 129.49 | 3mを超える | — ~ — | — | — |
| | それ以外 | 1.00 | 1.91 ~ 9.70 | 100.00 | それ以外 | 0.00 ~ 9.70 | 2.57 | 13.75 | それ以外 | 1.00 | 5.00 ~ 11.10 | 100.00 | それ以外 | 5.00 ~ 18.09 | 2.57 | 13.75 |
| 7 | 100kN/m ² を超える | 1.00 | 0.00 ~ 3.20 | 151.10 | 3mを超える | 0.00 ~ 0.28 | 3.16 | 16.88 | 100kN/m ² を超える | 1.00 | 10.64 ~ 27.70 | 151.10 | 3mを超える | 25.00 ~ 27.70 | 3.16 | 16.88 |
| | それ以外 | 1.00 | 3.20 ~ 10.98 | 100.00 | それ以外 | 0.28 ~ 10.98 | 3.00 | 16.05 | それ以外 | 1.00 | 5.00 ~ 10.64 | 100.00 | それ以外 | 5.00 ~ 25.00 | 3.00 | 16.05 |
| 8 | 100kN/m ² を超える | 1.00 | 0.00 ~ 3.29 | 152.75 | 3mを超える | 0.00 ~ 0.34 | 3.18 | 17.01 | 100kN/m ² を超える | 1.00 | 10.53 ~ 30.44 | 152.75 | 3mを超える | 25.00 ~ 30.44 | 3.18 | 17.01 |
| | それ以外 | 1.00 | 3.29 ~ 11.08 | 100.00 | それ以外 | 0.34 ~ 11.08 | 3.00 | 16.05 | それ以外 | 1.00 | 5.00 ~ 10.53 | 100.00 | それ以外 | 5.00 ~ 25.00 | 3.00 | 16.05 |
| 9 | 100kN/m ² を超える | 1.00 | 0.00 ~ 3.38 | 154.37 | 3mを超える | 0.00 ~ 0.36 | 3.19 | 17.07 | 100kN/m ² を超える | 1.00 | 10.54 ~ 31.93 | 154.37 | 3mを超える | 25.00 ~ 31.93 | 3.19 | 17.07 |
| | それ以外 | 1.00 | 3.38 ~ 11.17 | 100.00 | それ以外 | 0.36 ~ 11.17 | 3.00 | 16.05 | それ以外 | 1.00 | 5.00 ~ 10.54 | 100.00 | それ以外 | 5.00 ~ 25.00 | 3.00 | 16.05 |
| 10 | 100kN/m ² を超える | 1.00 | 0.00 ~ 3.27 | 152.42 | 3mを超える | 0.00 ~ 0.23 | 3.12 | 16.69 | 100kN/m ² を超える | 1.00 | 10.54 ~ 32.33 | 152.42 | 3mを超える | 25.00 ~ 32.33 | 3.12 | 16.69 |
| | それ以外 | 1.00 | 3.27 ~ 11.06 | 100.00 | それ以外 | 0.23 ~ 11.06 | 3.00 | 16.05 | それ以外 | 1.00 | 5.00 ~ 10.54 | 100.00 | それ以外 | 5.00 ~ 25.00 | 3.00 | 16.05 |
| 11 | 100kN/m ² を超える | 1.00 | 0.00 ~ 2.52 | 139.53 | 3mを超える | — ~ — | — | — | 100kN/m ² を超える | 1.00 | 10.63 ~ 23.00 | 139.53 | 3mを超える | — ~ — | — | — |
| | それ以外 | 1.00 | 2.52 ~ 10.31 | 100.00 | それ以外 | 0.00 ~ 10.31 | 2.63 | 14.05 | それ以外 | 1.00 | 5.00 ~ 10.63 | 100.00 | それ以外 | 5.00 ~ 23.00 | 2.63 | 14.05 |
| 12 | 100kN/m ² を超える | 1.00 | 0.00 ~ 2.68 | 142.26 | 3mを超える | — ~ — | — | — | 100kN/m ² を超える | 1.00 | 10.56 ~ 22.53 | 142.26 | 3mを超える | — ~ — | — | — |
| | それ以外 | 1.00 | 2.68 ~ 10.47 | 100.00 | それ以外 | 0.00 ~ 10.47 | 2.76 | 14.75 | それ以外 | 1.00 | 5.00 ~ 10.56 | 100.00 | それ以外 | 5.00 ~ 22.53 | 2.76 | 14.75 |
| 13 | 100kN/m ² を超える | 1.00 | 0.00 ~ 2.17 | 133.74 | 3mを超える | — ~ — | — | — | 100kN/m ² を超える | 1.00 | 11.23 ~ 19.76 | 133.74 | 3mを超える | — ~ — | — | — |
| | それ以外 | 1.00 | 2.17 ~ 9.96 | 100.00 | それ以外 | 0.00 ~ 9.96 | 2.59 | 13.86 | それ以外 | 1.00 | 5.00 ~ 11.23 | 100.00 | それ以外 | 5.00 ~ 19.76 | 2.59 | 13.86 |
| 14 | 100kN/m ² を超える | 1.00 | 0.00 ~ 1.56 | 123.86 | 3mを超える | — ~ — | — | — | 100kN/m ² を超える | 1.00 | 10.70 ~ 16.56 | 123.86 | 3mを超える | — ~ — | — | — |
| | それ以外 | 1.00 | 1.56 ~ 9.35 | 100.00 | それ以外 | 0.00 ~ 9.35 | 2.28 | 12.21 | それ以外 | 1.00 | 5.00 ~ 10.70 | 100.00 | それ以外 | 5.00 ~ 16.56 | 2.28 | 12.21 |
| 15 | 100kN/m ² を超える | 1.00 | 0.00 ~ 0.58 | 108.68 | 3mを超える | — ~ — | — | — | 100kN/m ² を超える | 1.00 | 10.65 ~ 12.40 | 108.68 | 3mを超える | — ~ — | — | — |
| | それ以外 | 1.00 | 0.58 ~ 8.37 | 100.00 | それ以外 | 0.00 ~ 8.37 | 2.11 | 11.30 | それ以外 | 1.00 | 5.00 ~ 10.65 | 100.00 | それ以外 | 5.00 ~ 12.40 | 2.11 | 11.30 |

急傾斜地の崩壊区域調査

様式3-2 建築物に作用すると想定される衝撃に関する事項(2/2)

| | |
|------|-------|
| 調査年度 | 令和元年度 |
|------|-------|

| 急傾斜地の位置 | 箇所番号 | 482N0108 | | | | 箇所名 | 織笠第22地割B | | | | 所在地 | 下閉伊郡山田町織笠第23地割 | | | | |
|----------------|---------------------------|-----------|----------------|-------------------------------|---------------|------------------|-----------|-------------------------------|---------------------------|-----------|----------------|-------------------------------|---------------|----------------|-----------|-------------------------------|
| 横断 測線 番号 | 急傾斜地の下端に隣接する土地 | | | | | | | | 急傾斜地内 | | | | | | | |
| | 土石等の移動の高さと力の大きさ | | | | 土石等の堆積高さとの大きさ | | | | 土石等の移動の高さと力の大きさ | | | | 土石等の堆積高さとの大きさ | | | |
| | 区分 | 高さ (m) | 下端からの距離 (m) | 力の大きさ (kN/m ²) | 区分 | 下端からの水平 距離(m) | 高さ (m) | 力の大きさ (kN/m ²) | 区分 | 高さ (m) | 上端からの比高 (m) | 力の大きさ (kN/m ²) | 区分 | 上端からの比高 (m) | 高さ (m) | 力の大きさ (kN/m ²) |
| 16 | 100kN/m ² を超える | — | — ~ — | — | 3mを超える | — ~ — | — | — | 100kN/m ² を超える | — | — ~ — | — | 3mを超える | — ~ — | — | — |
| | それ以外 | 1.00 | 0.00 ~ 5.17 | 64.40 | それ以外 | 0.00 ~ 0.00 | 1.66 | 8.91 | それ以外 | 1.00 | 5.00 ~ 5.60 | 64.40 | それ以外 | 5.00 ~ 5.60 | 1.66 | 8.91 |
| 17 | 100kN/m ² を超える | — | — ~ — | — | 3mを超える | — ~ — | — | — | 100kN/m ² を超える | — | — ~ — | — | 3mを超える | — ~ — | — | — |
| | それ以外 | 1.00 | 0.00 ~ 4.77 | 59.50 | それ以外 | 0.00 ~ 0.00 | 1.71 | 9.18 | それ以外 | 1.00 | 5.00 ~ 5.00 | 59.50 | それ以外 | 5.00 ~ 5.00 | 1.71 | 9.18 |
| 18 | 100kN/m ² を超える | 1.00 | 0.00 ~ 1.86 | 128.70 | 3mを超える | — ~ — | — | — | 100kN/m ² を超える | 1.00 | 11.04 ~ 19.80 | 128.70 | 3mを超える | — ~ — | — | — |
| | それ以外 | 1.00 | 1.86 ~ 9.65 | 100.00 | それ以外 | 0.00 ~ 9.65 | 2.22 | 11.88 | それ以外 | 1.00 | 5.00 ~ 11.04 | 100.00 | それ以外 | 5.00 ~ 19.80 | 2.22 | 11.88 |
| 19 | 100kN/m ² を超える | 1.00 | 0.00 ~ 2.66 | 141.93 | 3mを超える | — ~ — | — | — | 100kN/m ² を超える | 1.00 | 10.55 ~ 23.33 | 141.93 | 3mを超える | — ~ — | — | — |
| | それ以外 | 1.00 | 2.66 ~ 10.45 | 100.00 | それ以外 | 0.00 ~ 10.45 | 2.67 | 14.31 | それ以外 | 1.00 | 5.00 ~ 10.55 | 100.00 | それ以外 | 5.00 ~ 23.33 | 2.67 | 14.31 |
| | 100kN/m ² を超える | | ~ | | 3mを超える | | ~ | | 100kN/m ² を超える | | ~ | | 3mを超える | | ~ | |
| | それ以外 | | ~ | | それ以外 | | ~ | | それ以外 | | ~ | | それ以外 | | ~ | |
| | 100kN/m ² を超える | | ~ | | 3mを超える | | ~ | | 100kN/m ² を超える | | ~ | | 3mを超える | | ~ | |
| | それ以外 | | ~ | | それ以外 | | ~ | | それ以外 | | ~ | | それ以外 | | ~ | |
| | 100kN/m ² を超える | | ~ | | 3mを超える | | ~ | | 100kN/m ² を超える | | ~ | | 3mを超える | | ~ | |
| | それ以外 | | ~ | | それ以外 | | ~ | | それ以外 | | ~ | | それ以外 | | ~ | |
| | 100kN/m ² を超える | | ~ | | 3mを超える | | ~ | | 100kN/m ² を超える | | ~ | | 3mを超える | | ~ | |
| | それ以外 | | ~ | | それ以外 | | ~ | | それ以外 | | ~ | | それ以外 | | ~ | |
| | 100kN/m ² を超える | | ~ | | 3mを超える | | ~ | | 100kN/m ² を超える | | ~ | | 3mを超える | | ~ | |
| | それ以外 | | ~ | | それ以外 | | ~ | | それ以外 | | ~ | | それ以外 | | ~ | |
| | 100kN/m ² を超える | | ~ | | 3mを超える | | ~ | | 100kN/m ² を超える | | ~ | | 3mを超える | | ~ | |
| | それ以外 | | ~ | | それ以外 | | ~ | | それ以外 | | ~ | | それ以外 | | ~ | |
| | 100kN/m ² を超える | | ~ | | 3mを超える | | ~ | | 100kN/m ² を超える | | ~ | | 3mを超える | | ~ | |
| | それ以外 | | ~ | | それ以外 | | ~ | | それ以外 | | ~ | | それ以外 | | ~ | |