

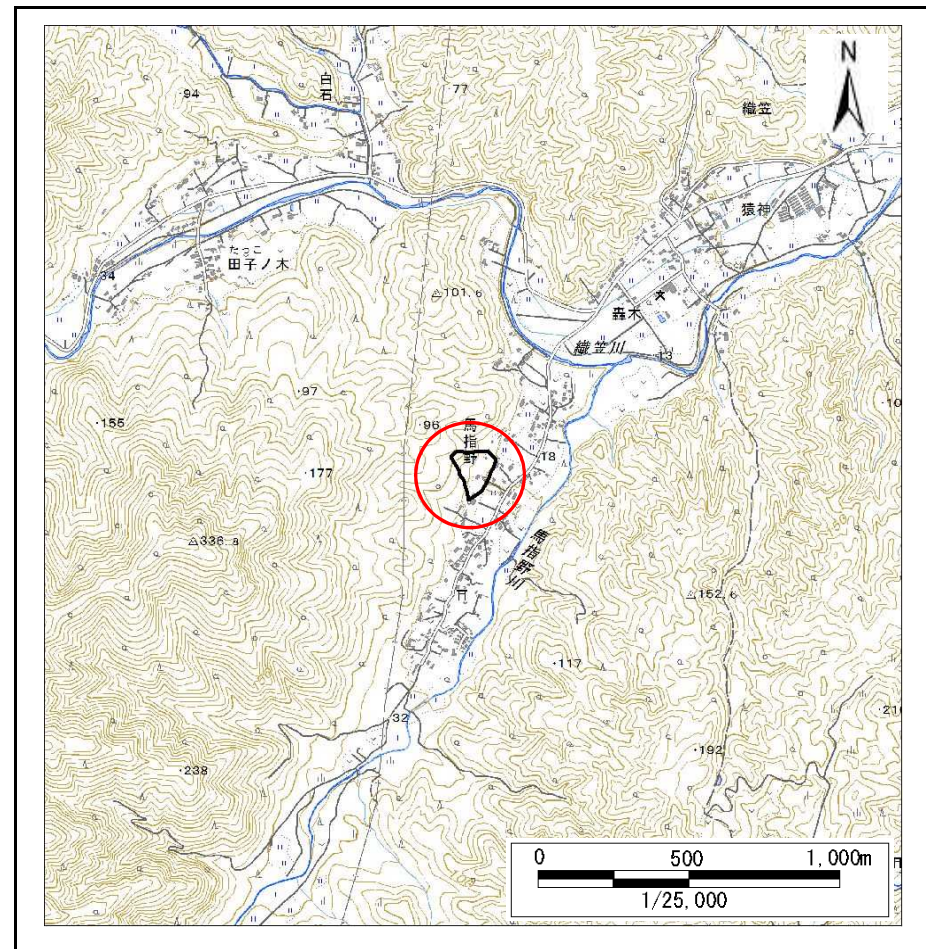
土砂災害防止に関する基礎調査(急傾斜地の崩壊)

表紙 概況、位置図

自然現象の種類	急傾斜地の崩壊
箇所番号	482N0107
箇所名	織笠第22地割A
所在地	下閉伊郡山田町織笠第22地割
調査機関	岩手県沿岸広域振興局土木部宮古土木センター



概況図(S=1:200,000)



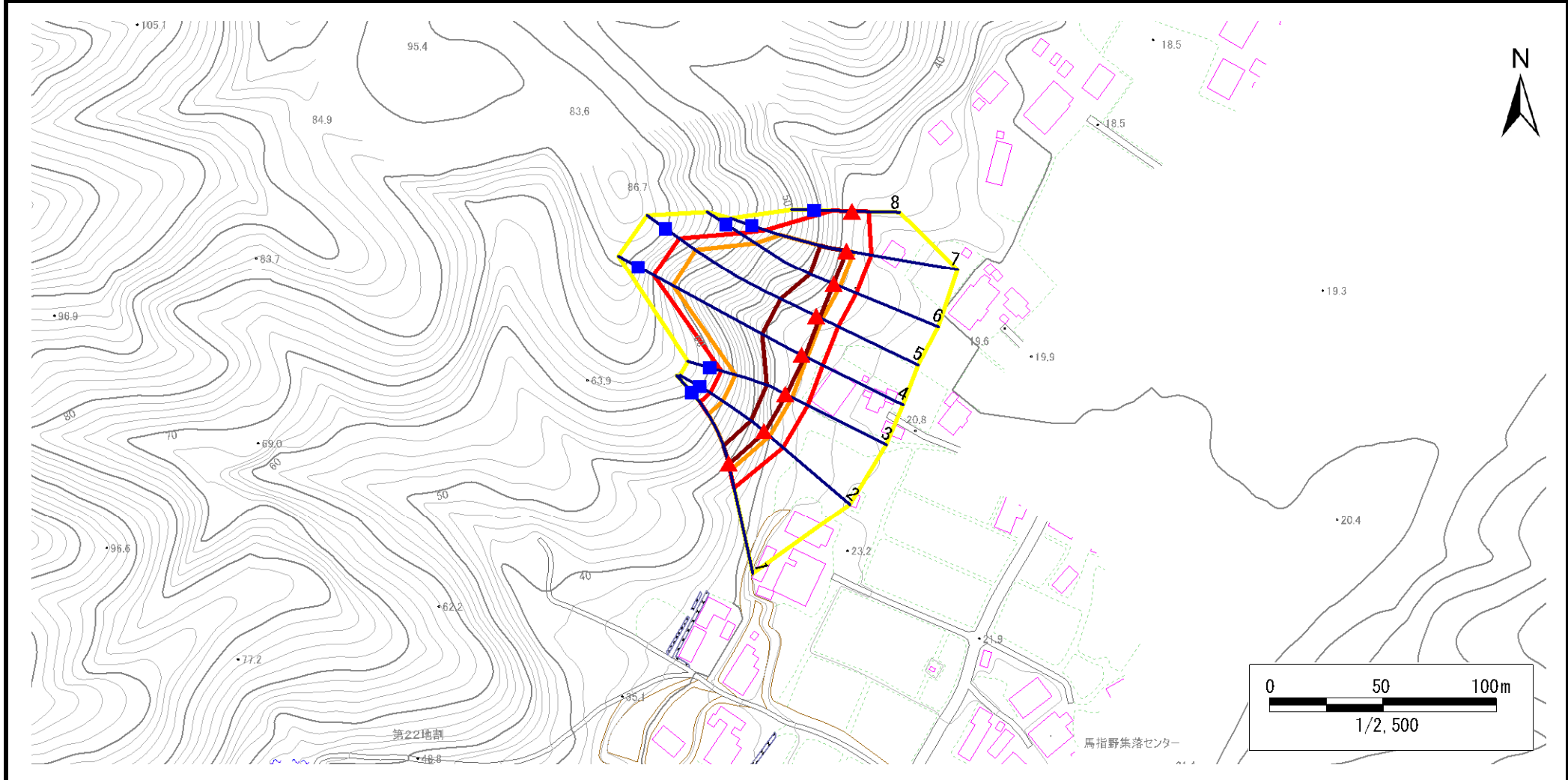
位置図(S=1:25,000)

急傾斜地の崩壊区域調査

様式3-1 危害のおそれのある土地、著しい危害のおそれのある土地の設定図

調査年度 令和元年度

急傾斜地の位置	箇所番号	482N0107	箇所名	織笠第22地割A	所在地	下閉伊郡山田町織笠第22地割
---------	------	----------	-----	----------	-----	----------------



凡例	■ 上端	— 横断測線	■ 危害のおそれのある土地の区域	■ 土石等の移動による力が100kN/m ² を超える範囲
	▲ 下端		■ 著しい危害のおそれのある土地の区域	■ 土石等の堆積高が3mを超える範囲

急傾斜地の崩壊区域調査

様式3-2 建築物に作用すると想定される衝撃に関する事項(1/1)

調査年度	令和元年度
------	-------

急傾斜地の位置	箇所番号	482N0107				箇所名	織笠第22地割A				所在地	下閉伊郡山田町織笠第22地割				
横断 測線 番号	急傾斜地の下端に隣接する土地								急傾斜地内							
	土石等の移動の高さと力の大きさ				土石等の堆積高さと力の大きさ				土石等の移動の高さと力の大きさ				土石等の堆積高さと力の大きさ			
	区分	高さ (m)	下端からの距離 (m)	力の大きさ (kN/m ²)	区分	下端からの水平 距離(m)	高さ (m)	力の大きさ (kN/m ²)	区分	高さ (m)	上端からの比高 (m)	力の大きさ (kN/m ²)	区分	上端からの比高 (m)	高さ (m)	力の大きさ (kN/m ²)
1	100kN/m ² を超える	1.00	0.00 ~ 3.48	156.04	3mを超える	0.00 ~ 0.65	3.38	18.08	100kN/m ² を超える	1.00	10.95 ~ 32.09	156.04	3mを超える	25.00 ~ 32.09	3.38	18.08
	それ以外	1.00	3.48 ~ 11.26	100.00	それ以外	0.65 ~ 11.26	3.00	16.05	それ以外	1.00	5.00 ~ 10.95	100.00	それ以外	5.00 ~ 25.00	3.00	16.05
2	100kN/m ² を超える	1.00	0.00 ~ 3.44	155.42	3mを超える	0.00 ~ 0.67	3.39	18.15	100kN/m ² を超える	1.00	11.01 ~ 31.60	155.42	3mを超える	25.00 ~ 31.60	3.39	18.15
	それ以外	1.00	3.44 ~ 11.23	100.00	それ以外	0.67 ~ 11.23	3.00	16.05	それ以外	1.00	5.00 ~ 11.01	100.00	それ以外	5.00 ~ 25.00	3.00	16.05
3	100kN/m ² を超える	1.00	0.00 ~ 3.51	156.57	3mを超える	0.00 ~ 0.73	3.44	18.41	100kN/m ² を超える	1.00	11.21 ~ 33.44	156.57	3mを超える	25.00 ~ 33.44	3.44	18.41
	それ以外	1.00	3.51 ~ 11.29	100.00	それ以外	0.73 ~ 11.29	3.00	16.05	それ以外	1.00	5.00 ~ 11.21	100.00	それ以外	5.00 ~ 25.00	3.00	16.05
4	100kN/m ² を超える	1.00	0.00 ~ 2.84	145.00	3mを超える	0.00 ~ 1.78	3.73	19.97	100kN/m ² を超える	1.00	11.27 ~ 52.44	145.00	3mを超える	40.00 ~ 52.44	3.73	19.97
	それ以外	1.00	2.84 ~ 10.63	100.00	それ以外	1.78 ~ 10.63	3.00	16.05	それ以外	1.00	5.00 ~ 11.27	100.00	それ以外	5.00 ~ 40.00	3.00	16.05
5	100kN/m ² を超える	1.00	0.00 ~ 3.12	149.76	3mを超える	0.00 ~ 1.90	3.80	20.36	100kN/m ² を超える	1.00	10.93 ~ 51.64	149.76	3mを超える	40.00 ~ 51.64	3.80	20.36
	それ以外	1.00	3.12 ~ 10.90	100.00	それ以外	1.90 ~ 10.90	3.00	16.05	それ以外	1.00	5.00 ~ 10.93	100.00	それ以外	5.00 ~ 40.00	3.00	16.05
6	100kN/m ² を超える	1.00	0.00 ~ 3.15	150.20	3mを超える	0.00 ~ 0.04	3.02	16.15	100kN/m ² を超える	1.00	10.75 ~ 37.72	150.20	3mを超える	30.00 ~ 37.72	3.02	16.15
	それ以外	1.00	3.15 ~ 10.93	100.00	それ以外	0.04 ~ 10.93	3.00	16.05	それ以外	1.00	5.00 ~ 10.75	100.00	それ以外	5.00 ~ 30.00	3.00	16.05
7	100kN/m ² を超える	1.00	0.00 ~ 3.50	156.46	3mを超える	0.00 ~ 0.37	3.20	17.13	100kN/m ² を超える	1.00	10.55 ~ 34.32	156.46	3mを超える	25.00 ~ 34.32	3.20	17.13
	それ以外	1.00	3.50 ~ 11.29	100.00	それ以外	0.37 ~ 11.29	3.00	16.05	それ以外	1.00	5.00 ~ 10.55	100.00	それ以外	5.00 ~ 25.00	3.00	16.05
8	100kN/m ² を超える	—	— ~ —	—	3mを超える	— ~ —	—	—	100kN/m ² を超える	—	— ~ —	—	3mを超える	— ~ —	—	—
	それ以外	1.00	0.00 ~ 7.57	96.82	それ以外	0.00 ~ 7.57	2.02	10.81	それ以外	1.00	5.00 ~ 10.60	96.82	それ以外	5.00 ~ 10.60	2.02	10.81
	100kN/m ² を超える		~		3mを超える	~			100kN/m ² を超える		~		3mを超える	~		
	それ以外		~		それ以外	~			それ以外		~		それ以外	~		
	100kN/m ² を超える		~		3mを超える	~			100kN/m ² を超える		~		3mを超える	~		
	それ以外		~		それ以外	~			それ以外		~		それ以外	~		
	100kN/m ² を超える		~		3mを超える	~			100kN/m ² を超える		~		3mを超える	~		
	それ以外		~		それ以外	~			それ以外		~		それ以外	~		
	100kN/m ² を超える		~		3mを超える	~			100kN/m ² を超える		~		3mを超える	~		
	それ以外		~		それ以外	~			それ以外		~		それ以外	~		
	100kN/m ² を超える		~		3mを超える	~			100kN/m ² を超える		~		3mを超える	~		
	それ以外		~		それ以外	~			それ以外		~		それ以外	~		