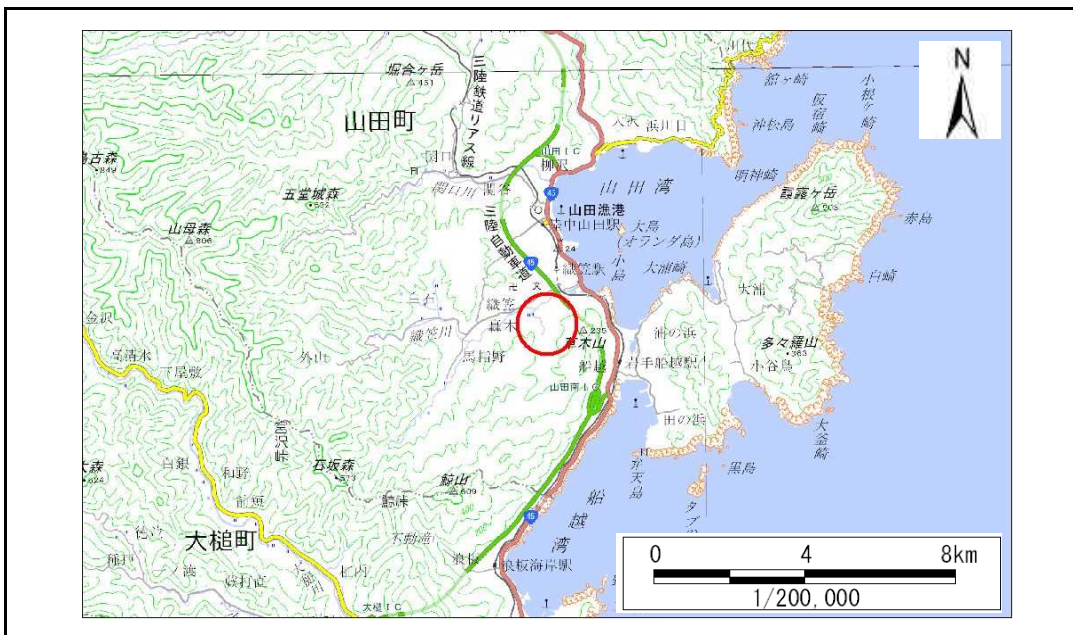


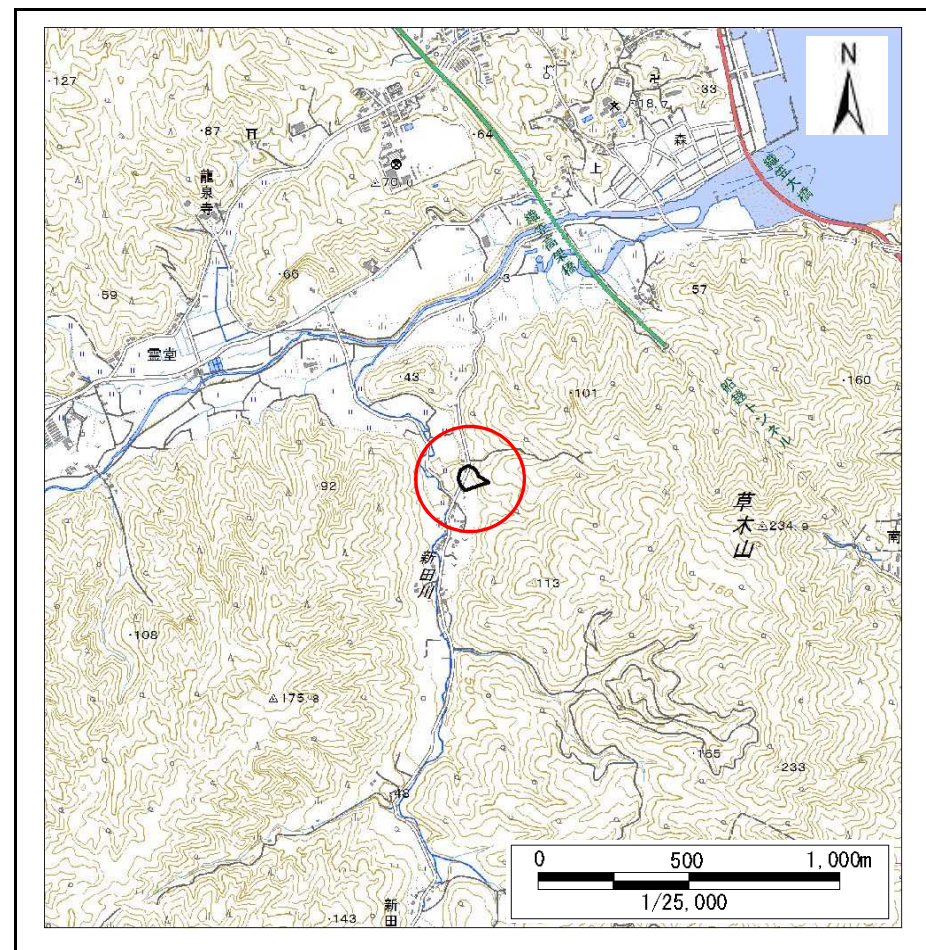
土砂災害防止に関する基礎調査(急傾斜地の崩壊)

表紙 概況、位置図

自然現象の種類	急傾斜地の崩壊
箇所番号	482N0090
箇所名	織笠第4地割B
所在地	山田町織笠第4地割
調査機関	岩手県沿岸広域振興局土木部宮古土木センター



概況図(S=1:200,000)



位置図(S=1:25,000)

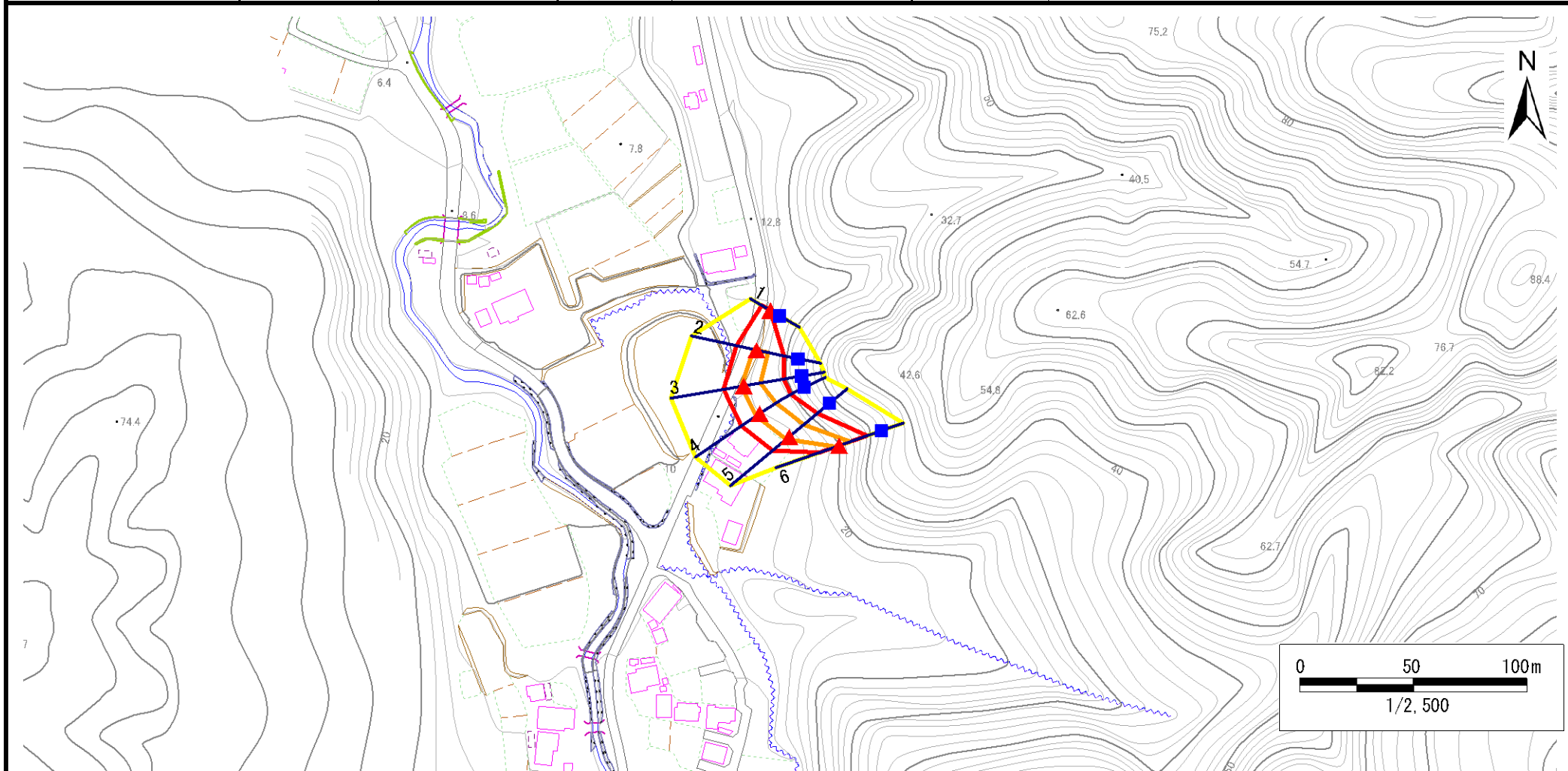
急傾斜地の崩壊区域調書

様式3-1 危害のおそれのある土地、著しい危害のおそれのある土地の設定図

調査年度

令和元年度

急傾斜地の位置	箇所番号	482N0090	箇所名	織笠第4地割B	所在地	山田町織笠第4地割
---------	------	----------	-----	---------	-----	-----------



凡例	■ 上端	— 横断測線	■ 危害のおそれのある土地の区域	■ 土石等の移動による力が100kN/m ² を超える範囲
	▲ 下端		■ 著しい危害のおそれのある土地の区域	■ 土石等の堆積高が3mを超える範囲

急傾斜地の崩壊区域調査

様式3-2 建築物に作用すると想定される衝撃に関する事項(1/1)

調査年度	令和元年度
------	-------

急傾斜地の位置		482N0090			箇所名		織笠第4地割B			所在地		山田町織笠第4地割				
横断 測線 番号	急傾斜地の下端に隣接する土地								急傾斜地内							
	土石等の移動の高さと力の大きさ				土石等の堆積高さとの大きさ				土石等の移動の高さと力の大きさ				土石等の堆積高さとの大きさ			
	区分	高さ (m)	下端からの距離 (m)	力の大きさ (kN/m ²)	区分	下端からの水平 距離(m)	高さ (m)	力の大きさ (kN/m ²)	区分	高さ (m)	上端からの比高 (m)	力の大きさ (kN/m ²)	区分	上端からの比高 (m)	高さ (m)	力の大きさ (kN/m ²)
1	100kN/m ² を超える	—	— ~ —	—	3mを超える	— ~ —	—	—	100kN/m ² を超える	—	— ~ —	—	3mを超える	— ~ —	—	—
	それ以外	1.00	0.00 ~ 4.23	52.93	それ以外	0.00 ~ 4.23	2.01	10.75	それ以外	1.00	5.00 ~ 5.00	52.93	それ以外	5.00 ~ 5.00	2.01	10.75
2	100kN/m ² を超える	1.00	0.00 ~ 1.28	119.33	3mを超える	— ~ —	—	—	100kN/m ² を超える	1.00	10.53 ~ 14.60	119.33	3mを超える	— ~ —	—	—
	それ以外	1.00	1.28 ~ 9.06	100.00	それ以外	0.00 ~ 9.06	2.19	11.72	それ以外	1.00	5.00 ~ 10.53	100.00	それ以外	5.00 ~ 14.60	2.19	11.72
3	100kN/m ² を超える	1.00	0.00 ~ 1.09	116.35	3mを超える	— ~ —	—	—	100kN/m ² を超える	1.00	11.55 ~ 16.20	116.35	3mを超える	— ~ —	—	—
	それ以外	1.00	1.09 ~ 8.87	100.00	それ以外	0.00 ~ 8.87	2.17	11.60	それ以外	1.00	5.00 ~ 11.55	100.00	それ以外	5.00 ~ 16.20	2.17	11.60
4	100kN/m ² を超える	1.00	0.00 ~ 1.75	126.83	3mを超える	— ~ —	—	—	100kN/m ² を超える	1.00	10.57 ~ 17.00	126.83	3mを超える	— ~ —	—	—
	それ以外	1.00	1.75 ~ 9.53	100.00	それ以外	0.00 ~ 9.53	2.33	12.47	それ以外	1.00	5.00 ~ 10.57	100.00	それ以外	5.00 ~ 17.00	2.33	12.47
5	100kN/m ² を超える	1.00	0.00 ~ 1.65	125.26	3mを超える	— ~ —	—	—	100kN/m ² を超える	1.00	10.61 ~ 16.70	125.26	3mを超える	— ~ —	—	—
	それ以外	1.00	1.65 ~ 9.44	100.00	それ以外	0.00 ~ 9.44	2.31	12.35	それ以外	1.00	5.00 ~ 10.61	100.00	それ以外	5.00 ~ 16.70	2.31	12.35
6	100kN/m ² を超える	1.00	0.00 ~ 1.22	118.38	3mを超える	— ~ —	—	—	100kN/m ² を超える	1.00	10.59 ~ 14.60	118.38	3mを超える	— ~ —	—	—
	それ以外	1.00	1.22 ~ 9.00	100.00	それ以外	0.00 ~ 9.00	2.13	11.42	それ以外	1.00	5.00 ~ 10.59	100.00	それ以外	5.00 ~ 14.60	2.13	11.42
	100kN/m ² を超える		~		3mを超える	~			100kN/m ² を超える		~		3mを超える	~		
	それ以外		~		それ以外	~			それ以外		~		それ以外	~		
	100kN/m ² を超える		~		3mを超える	~			100kN/m ² を超える		~		3mを超える	~		
	それ以外		~		それ以外	~			それ以外		~		それ以外	~		
	100kN/m ² を超える		~		3mを超える	~			100kN/m ² を超える		~		3mを超える	~		
	それ以外		~		それ以外	~			それ以外		~		それ以外	~		
	100kN/m ² を超える		~		3mを超える	~			100kN/m ² を超える		~		3mを超える	~		
	それ以外		~		それ以外	~			それ以外		~		それ以外	~		
	100kN/m ² を超える		~		3mを超える	~			100kN/m ² を超える		~		3mを超える	~		
	それ以外		~		それ以外	~			それ以外		~		それ以外	~		
	100kN/m ² を超える		~		3mを超える	~			100kN/m ² を超える		~		3mを超える	~		
	それ以外		~		それ以外	~			それ以外		~		それ以外	~		