

土砂災害防止に関する基礎調査(急傾斜地の崩壊)

表紙 概況、位置図

自然現象の種類	急傾斜地の崩壊
箇所番号	482N0033
箇所名	船越第15地割A
所在地	山田町船越第15地割
調査機関	岩手県沿岸広域振興局土木部宮古土木センター



概況図(S=1:200,000)



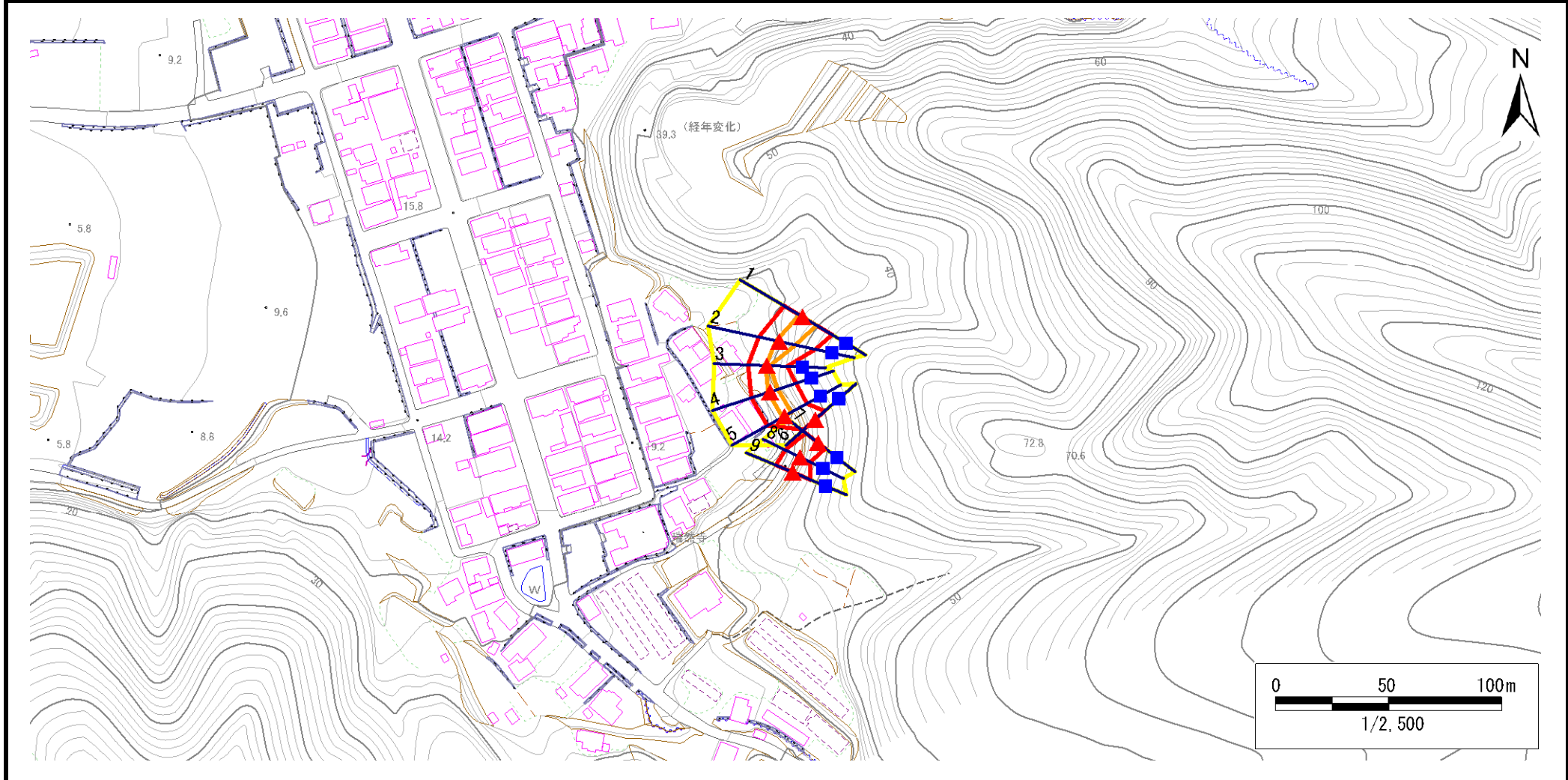
位置図(S=1:25,000)

急傾斜地の崩壊区域調査

様式3-1 危害のおそれのある土地、著しい危害のおそれのある土地の設定図

調査年度	令和元年度
------	-------

急傾斜地の位置	箇所番号	482N0033	箇所名	船越第15地割A	所在地	山田町船越第15地割
---------	------	----------	-----	----------	-----	------------



凡例	■ 上端	— 横断測線	 危害のおそれのある土地の区域	 土石等の移動による力が100kN/m ² を超える範囲
	▲ 下端		 著しい危害のおそれのある土地の区域	 土石等の堆積高が3mを超える範囲

急傾斜地の崩壊区域調査

様式3-1 危害のおそれのある土地、著しい危害のおそれのある土地の設定図(1/2)

調査年度

令和元年度

急傾斜地の位置

箇所番号

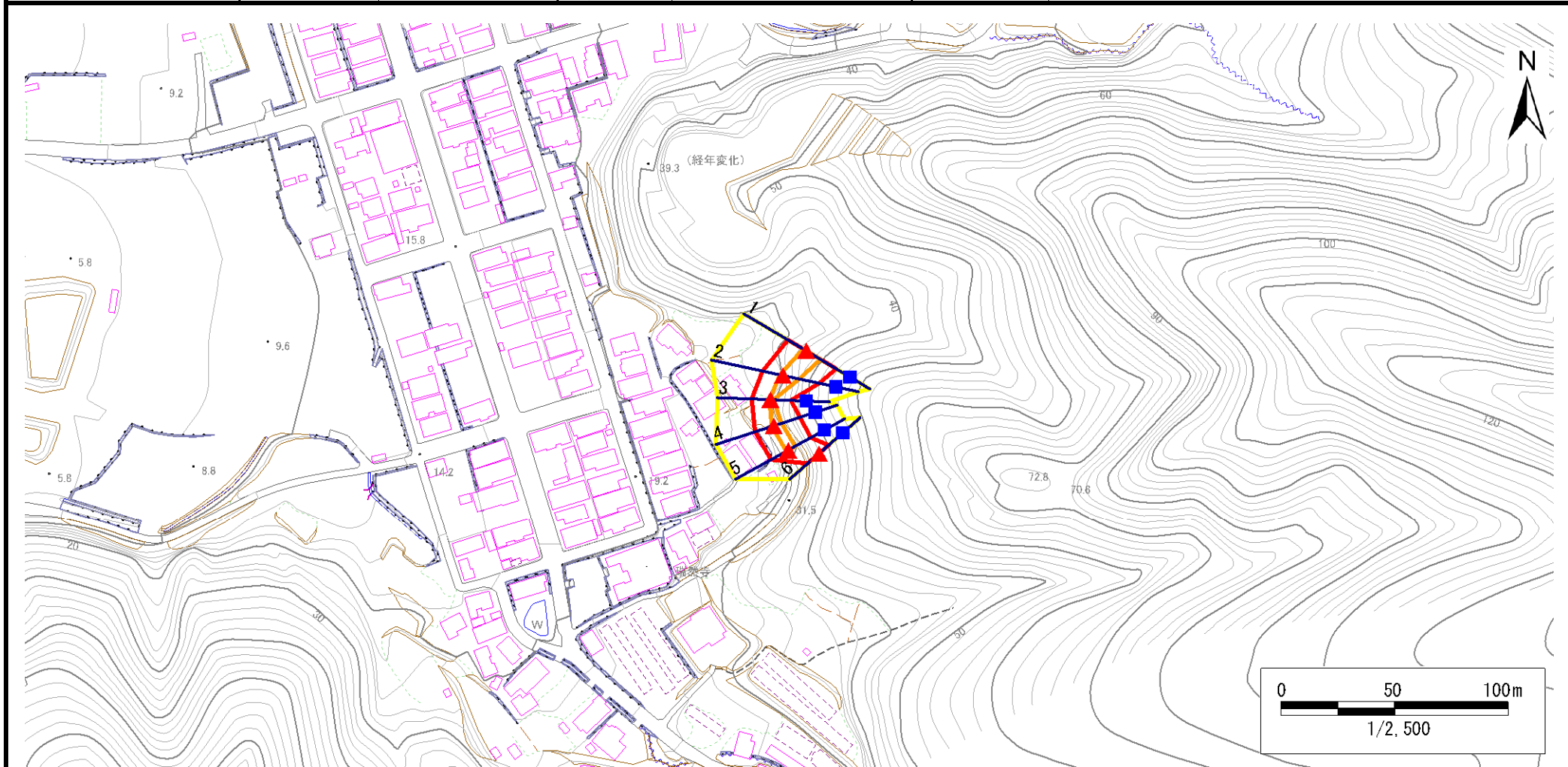
482N0033

箇所名

船越第15地割A

所在地

山田町船越第15地割



凡例

■ 上端
▲ 下端

— 横断測線

▭ 危害のおそれのある土地の区域
▭ 著しい危害のおそれのある土地の区域

▭ 土石等の移動による力が 100kN/m^2 を超える範囲
▭ 土石等の堆積高が 3m を超える範囲

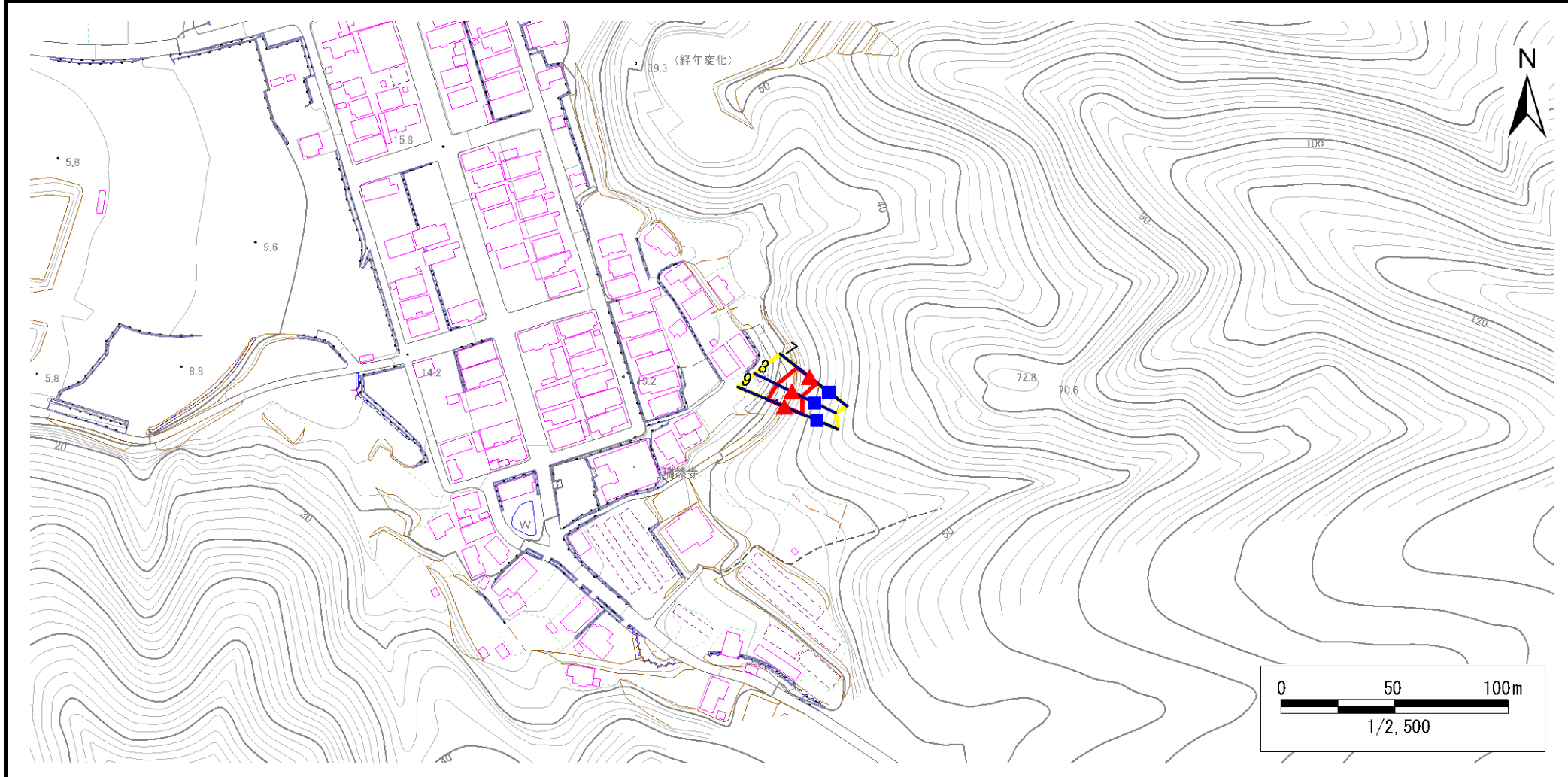
急傾斜地の崩壊区域調査

様式3-1 危害のおそれのある土地、著しい危害のおそれのある土地の設定図(2/2)

調査年度

令和元年度

急傾斜地の位置	箇所番号	482N0033	箇所名	船越第15地割A	所在地	山田町船越第15地割
---------	------	----------	-----	----------	-----	------------



凡例	■ 上端	— 横断測線	 危害のおそれのある土地の区域	 土石等の移動による力が100kN/m ² を超える範囲
	▲ 下端		 著しい危害のおそれのある土地の区域	 土石等の堆積高が3mを超える範囲

急傾斜地の崩壊区域調査

様式3-2 建築物に作用すると想定される衝撃に関する事項(1/1)

調査年度	令和元年度
------	-------

急傾斜地の位置		482N0033			箇所名		船越第15地割A			所在地		山田町船越第15地割				
横断 測線 番号	急傾斜地の下端に隣接する土地								急傾斜地内							
	土石等の移動の高さと力の大きさ				土石等の堆積高さとの大きさ				土石等の移動の高さと力の大きさ				土石等の堆積高さとの大きさ			
	区分	高さ (m)	下端からの距離 (m)	力の大きさ (kN/m ²)	区分	下端からの水平 距離(m)	高さ (m)	力の大きさ (kN/m ²)	区分	高さ (m)	上端からの比高 (m)	力の大きさ (kN/m ²)	区分	上端からの比高 (m)	高さ (m)	力の大きさ (kN/m ²)
1	100kN/m ² を超える	1.00	0.00 ~ 1.44	121.83	3mを超える	— ~ —	—	—	100kN/m ² を超える	1.00	10.70 ~ 15.90	121.83	3mを超える	— ~ —	—	—
	それ以外	1.00	1.44 ~ 9.22	100.00	それ以外	0.00 ~ 9.22	2.28	12.21	それ以外	1.00	5.00 ~ 10.70	100.00	それ以外	5.00 ~ 15.90	2.28	12.21
2	100kN/m ² を超える	1.00	0.00 ~ 1.31	119.77	3mを超える	— ~ —	—	—	100kN/m ² を超える	1.00	10.97 ~ 16.00	119.77	3mを超える	— ~ —	—	—
	それ以外	1.00	1.31 ~ 9.09	100.00	それ以外	0.00 ~ 9.09	2.23	11.93	それ以外	1.00	5.00 ~ 10.97	100.00	それ以外	5.00 ~ 16.00	2.23	11.93
3	100kN/m ² を超える	1.00	0.00 ~ 0.35	105.20	3mを超える	— ~ —	—	—	100kN/m ² を超える	1.00	10.61 ~ 11.60	105.20	3mを超える	— ~ —	—	—
	それ以外	1.00	0.35 ~ 8.14	100.00	それ以外	0.00 ~ 8.14	2.13	11.39	それ以外	1.00	5.00 ~ 10.61	100.00	それ以外	5.00 ~ 11.60	2.13	11.39
4	100kN/m ² を超える	1.00	0.00 ~ 0.77	111.48	3mを超える	— ~ —	—	—	100kN/m ² を超える	1.00	10.81 ~ 13.30	111.48	3mを超える	— ~ —	—	—
	それ以外	1.00	0.77 ~ 8.55	100.00	それ以外	0.00 ~ 8.55	2.08	11.12	それ以外	1.00	5.00 ~ 10.81	100.00	それ以外	5.00 ~ 13.30	2.08	11.12
5	100kN/m ² を超える	1.00	0.00 ~ 0.83	112.35	3mを超える	— ~ —	—	—	100kN/m ² を超える	1.00	10.64 ~ 13.20	112.35	3mを超える	— ~ —	—	—
	それ以外	1.00	0.83 ~ 8.61	100.00	それ以外	0.00 ~ 8.61	2.12	11.33	それ以外	1.00	5.00 ~ 10.64	100.00	それ以外	5.00 ~ 13.20	2.12	11.33
6	100kN/m ² を超える	—	— ~ —	—	3mを超える	— ~ —	—	—	100kN/m ² を超える	—	— ~ —	—	3mを超える	— ~ —	—	—
	それ以外	1.00	0.00 ~ 6.59	83.04	それ以外	0.00 ~ 0.00	1.60	8.56	それ以外	1.00	5.00 ~ 8.50	83.04	それ以外	5.00 ~ 8.50	1.60	8.56
7	100kN/m ² を超える	—	— ~ —	—	3mを超える	— ~ —	—	—	100kN/m ² を超える	—	— ~ —	—	3mを超える	— ~ —	—	—
	それ以外	1.00	0.00 ~ 6.75	85.34	それ以外	0.00 ~ 6.75	1.76	9.41	それ以外	1.00	5.00 ~ 8.20	85.34	それ以外	5.00 ~ 8.20	1.76	9.41
8	100kN/m ² を超える	—	— ~ —	—	3mを超える	— ~ —	—	—	100kN/m ² を超える	—	— ~ —	—	3mを超える	— ~ —	—	—
	それ以外	1.00	0.00 ~ 7.13	90.61	それ以外	0.00 ~ 7.13	1.79	9.57	それ以外	1.00	5.00 ~ 9.00	90.61	それ以外	5.00 ~ 9.00	1.79	9.57
9	100kN/m ² を超える	1.00	0.00 ~ 0.09	101.36	3mを超える	— ~ —	—	—	100kN/m ² を超える	1.00	10.74 ~ 11.00	101.36	3mを超える	— ~ —	—	—
	それ以外	1.00	0.09 ~ 7.88	100.00	それ以外	0.00 ~ 7.88	2.09	11.19	それ以外	1.00	5.00 ~ 10.74	100.00	それ以外	5.00 ~ 11.00	2.09	11.19
	100kN/m ² を超える		~		3mを超える	~			100kN/m ² を超える		~		3mを超える	~		
	それ以外		~		それ以外	~			それ以外		~		それ以外	~		
	100kN/m ² を超える		~		3mを超える	~			100kN/m ² を超える		~		3mを超える	~		
	それ以外		~		それ以外	~			それ以外		~		それ以外	~		
	100kN/m ² を超える		~		3mを超える	~			100kN/m ² を超える		~		3mを超える	~		
	それ以外		~		それ以外	~			それ以外		~		それ以外	~		
	100kN/m ² を超える		~		3mを超える	~			100kN/m ² を超える		~		3mを超える	~		
	それ以外		~		それ以外	~			それ以外		~		それ以外	~		