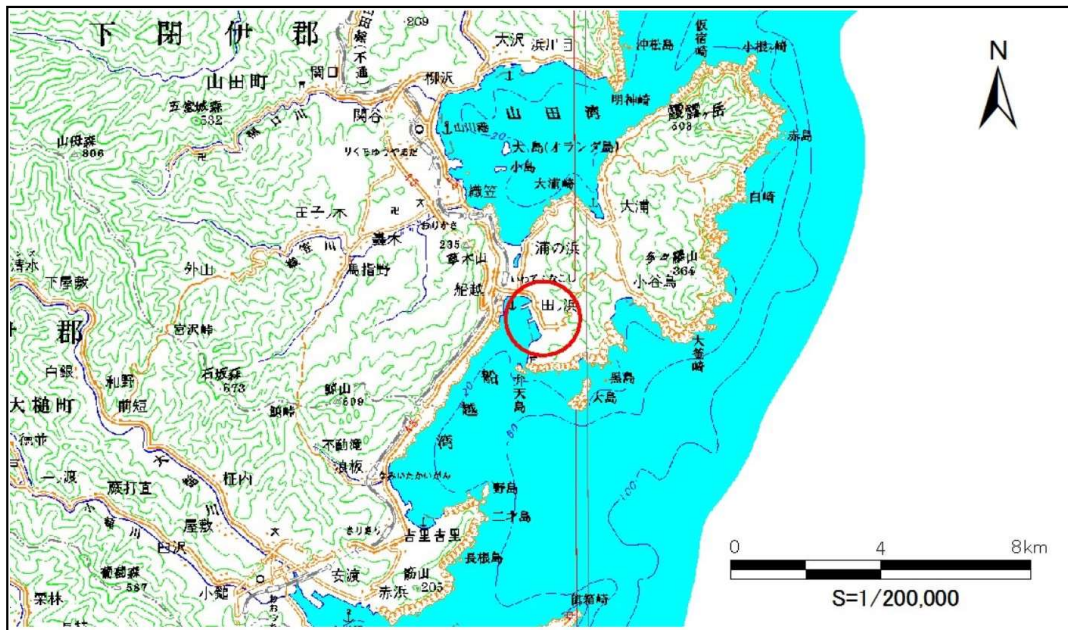


土砂災害防止に関する基礎調査(急傾斜地の崩壊)

表紙 概況、位置図

自然現象の種類	急傾斜地の崩壊
箇所番号	482N0030
箇所名	船越-10
所在地	下閉伊郡山田町船越第13地割
調査機関	県土整備部砂防災害課



概況図 (S=1:200,000)



位置図 (S=1:25,000)

国土地理院の数値地図20000(地図画像)『盛岡』及び数値地図25000(地図画像)『陸中山田』を掲載

急傾斜地の崩壊区域調書

様式3-1 危害のおそれのある土地、著しい危害のおそれのある土地の設定図

調査年度

平成28年度

急傾斜地の位置

箇所番号

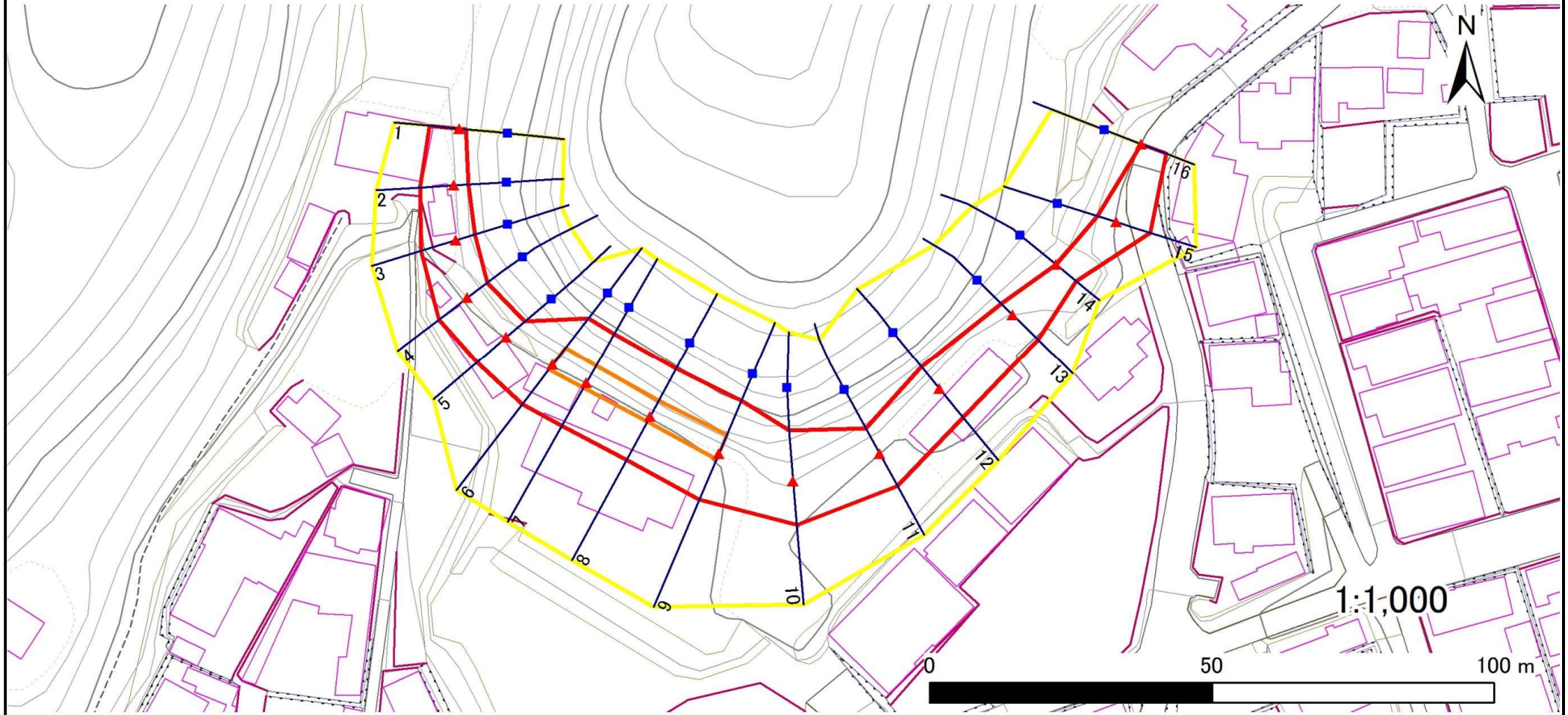
482N0030

箇所名

船越-10

所在地

下閉伊郡山田町船越第13地割



凡例

■ 上端
▲ 下端

— 横断測線

— 危害のおそれのある土地の区域

— 著しい危害のおそれのある土地の区域

— 土石等の移動による力が100kN/m²を超える範囲

— 土石等の堆積高が3mを超える範囲

急傾斜地の崩壊区域調書

様式3-1 危害のおそれのある土地、著しい危害のおそれのある土地の設定図

調査年度

平成28年度

急傾斜地の位置

箇所番号

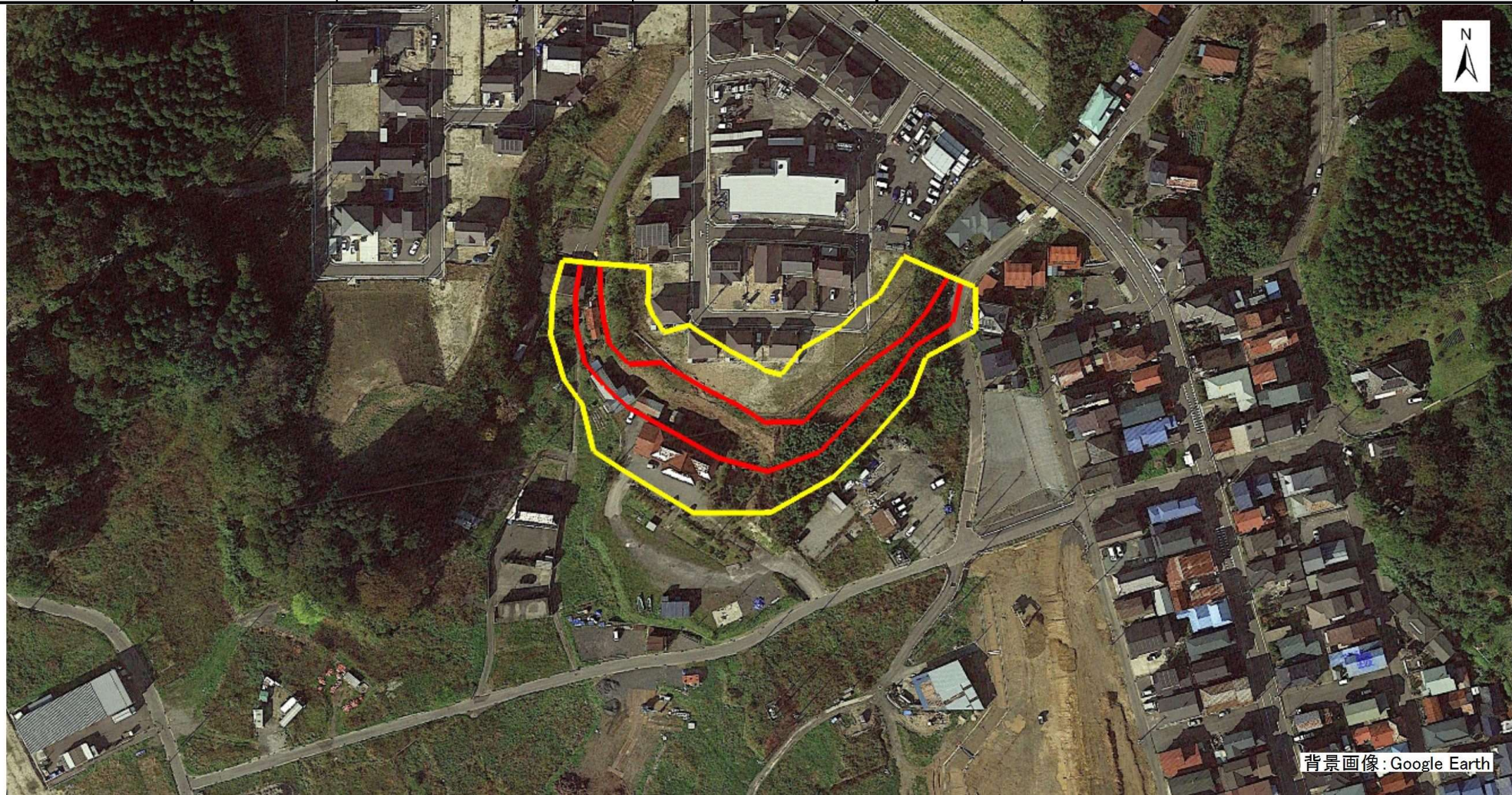
482N0030

箇所名

船越-10

所在地

下閉伊郡山田町船越第13地割



凡例



危害のおそれのある土地の区域



著しい危害のおそれのある土地の区域

急傾斜地の崩壊区域調書

様式3-2 建築物に作用すると想定される衝撃に関する事項(1/2)

調査年度 平成28年度

急傾斜地の位置		箇所番号 482N0030			箇所名 船越-10		所在地 下閉伊郡山田町船越第13地割									
横断 測線 番号	急傾斜地の下端に隣接する土地								急傾斜地内							
	土石等の移動の高さと力の大きさ				土石等の堆積高さと力の大きさ				土石等の移動の高さと力の大きさ				土石等の堆積高さと力の大きさ			
	区分	高さ (m)	下端からの距離 (m)	力の大きさ (kN/m ²)	区分	下端からの水平 距離(m)	高さ (m)	力の大きさ (kN/m ²)	区分	高さ (m)	上端からの比高 (m)	力の大きさ (kN/m ²)	区分	上端からの比高 (m)	高さ (m)	力の大きさ (kN/m ²)
1	100kN/m ² を超える	-	- ~ -	-	3mを超える	- ~ -	-	-	100kN/m ² を超える	-	- ~ -	-	3mを超える	- ~ -	-	-
	それ以外	1.00	0.00 ~ 5.31	66.24	それ以外	0.00 ~ 0.00	1.67	8.77	それ以外	1.00	5.00 ~ 5.80	66.24	それ以外	5.00 ~ 5.80	1.67	8.77
2	100kN/m ² を超える	-	- ~ -	-	3mを超える	- ~ -	-	-	100kN/m ² を超える	-	- ~ -	-	3mを超える	- ~ -	-	-
	それ以外	1.00	0.00 ~ 6.04	75.73	それ以外	0.00 ~ 0.00	1.73	9.10	それ以外	1.00	5.00 ~ 6.90	75.73	それ以外	5.00 ~ 6.90	1.73	9.10
3	100kN/m ² を超える	-	- ~ -	-	3mを超える	- ~ -	-	-	100kN/m ² を超える	-	- ~ -	-	3mを超える	- ~ -	-	-
	それ以外	1.00	0.00 ~ 6.51	82.03	それ以外	0.00 ~ 6.51	1.81	9.49	それ以外	1.00	5.00 ~ 7.80	82.03	それ以外	5.00 ~ 7.80	1.81	9.49
4	100kN/m ² を超える	-	- ~ -	-	3mを超える	- ~ -	-	-	100kN/m ² を超える	-	- ~ -	-	3mを超える	- ~ -	-	-
	それ以外	1.00	0.00 ~ 6.39	80.35	それ以外	0.00 ~ 0.00	1.64	8.58	それ以外	1.00	5.00 ~ 7.80	80.35	それ以外	5.00 ~ 7.80	1.64	8.58
5	100kN/m ² を超える	-	- ~ -	-	3mを超える	- ~ -	-	-	100kN/m ² を超える	-	- ~ -	-	3mを超える	- ~ -	-	-
	それ以外	1.00	0.00 ~ 6.87	87.03	それ以外	0.00 ~ 6.87	1.81	9.48	それ以外	1.00	5.00 ~ 8.50	87.03	それ以外	5.00 ~ 8.50	1.81	9.48
6	100kN/m ² を超える	1.00	0.00 ~ 1.08	116.30	3mを超える	- ~ -	-	-	100kN/m ² を超える	1.00	10.77 ~ 14.05	116.30	3mを超える	- ~ -	-	-
	それ以外	1.00	1.08 ~ 8.87	100.00	それ以外	0.00 ~ 8.87	2.30	12.07	それ以外	1.00	5.00 ~ 10.77	100.00	それ以外	5.00 ~ 14.05	2.30	12.07
7	100kN/m ² を超える	1.00	0.00 ~ 1.03	115.56	3mを超える	- ~ -	-	-	100kN/m ² を超える	1.00	11.03 ~ 14.20	115.56	3mを超える	- ~ -	-	-
	それ以外	1.00	1.03 ~ 8.82	100.00	それ以外	0.00 ~ 8.82	2.35	12.34	それ以外	1.00	5.00 ~ 11.03	100.00	それ以外	5.00 ~ 14.20	2.35	12.34
8	100kN/m ² を超える	1.00	0.00 ~ 0.98	114.77	3mを超える	- ~ -	-	-	100kN/m ² を超える	1.00	11.39 ~ 14.48	114.77	3mを超える	- ~ -	-	-
	それ以外	1.00	0.98 ~ 8.77	100.00	それ以外	0.00 ~ 8.77	2.41	12.62	それ以外	1.00	5.00 ~ 11.39	100.00	それ以外	5.00 ~ 14.48	2.41	12.62
9	100kN/m ² を超える	1.00	0.00 ~ 1.09	116.43	3mを超える	- ~ -	-	-	100kN/m ² を超える	1.00	11.32 ~ 14.79	116.43	3mを超える	- ~ -	-	-
	それ以外	1.00	1.09 ~ 8.88	100.00	それ以外	0.00 ~ 8.88	2.40	12.57	それ以外	1.00	5.00 ~ 11.32	100.00	それ以外	5.00 ~ 14.79	2.40	12.57
10	100kN/m ² を超える	-	- ~ -	-	3mを超える	- ~ -	-	-	100kN/m ² を超える	-	- ~ -	-	3mを超える	- ~ -	-	-
	それ以外	1.00	0.00 ~ 7.74	99.34	それ以外	0.00 ~ 7.74	2.04	10.70	それ以外	1.00	5.00 ~ 10.94	99.34	それ以外	5.00 ~ 10.94	2.04	10.70
11	100kN/m ² を超える	-	- ~ -	-	3mを超える	- ~ -	-	-	100kN/m ² を超える	-	- ~ -	-	3mを超える	- ~ -	-	-
	それ以外	1.00	0.00 ~ 6.55	82.58	それ以外	0.00 ~ 0.00	1.63	8.53	それ以外	1.00	5.00 ~ 8.20	82.58	それ以外	5.00 ~ 8.20	1.63	8.53
12	100kN/m ² を超える	-	- ~ -	-	3mを超える	- ~ -	-	-	100kN/m ² を超える	-	- ~ -	-	3mを超える	- ~ -	-	-
	それ以外	1.00	0.00 ~ 6.55	82.54	それ以外	0.00 ~ 0.00	1.63	8.52	それ以外	1.00	5.00 ~ 8.20	82.54	それ以外	5.00 ~ 8.20	1.63	8.52
13	100kN/m ² を超える	-	- ~ -	-	3mを超える	- ~ -	-	-	100kN/m ² を超える	-	- ~ -	-	3mを超える	- ~ -	-	-
	それ以外	1.00	0.00 ~ 6.27	78.78	それ以外	0.00 ~ 6.27	1.84	9.66	それ以外	1.00	5.00 ~ 7.45	78.78	それ以外	5.00 ~ 7.45	1.84	9.66
14	100kN/m ² を超える	-	- ~ -	-	3mを超える	- ~ -	-	-	100kN/m ² を超える	-	- ~ -	-	3mを超える	- ~ -	-	-
	それ以外	1.00	0.00 ~ 4.62	57.62	それ以外	0.00 ~ 0.00	1.60	8.39	それ以外	1.00	5.00 ~ 5.00	57.62	それ以外	5.00 ~ 5.00	1.60	8.39
15	100kN/m ² を超える	-	- ~ -	-	3mを超える	- ~ -	-	-	100kN/m ² を超える	-	- ~ -	-	3mを超える	- ~ -	-	-
	それ以外	1.00	0.00 ~ 6.25	78.52	それ以外	0.00 ~ 0.00	1.67	8.76	それ以外	1.00	5.00 ~ 7.38	78.52	それ以外	5.00 ~ 7.38	1.67	8.76

急傾斜地の崩壊区域調書

様式3-2 建築物に作用すると想定される衝撃に関する事項(2/2)

調査年度 平成28年度

急傾斜地の位置		箇所番号		482N0030		箇所名		船越-10		所在地		下閉伊郡山田町船越第13地割				
横断 測線 番号	急傾斜地の下端に隣接する土地								急傾斜地内							
	土石等の移動の高さと力の大きさ				土石等の堆積高さと力の大きさ				土石等の移動の高さと力の大きさ				土石等の堆積高さと力の大きさ			
	区分	高さ (m)	下端からの距離 (m)	力の大きさ (kN/m ²)	区分	下端からの水平 距離(m)	高さ (m)	力の大きさ (kN/m ²)	区分	高さ (m)	上端からの比高 (m)	力の大きさ (kN/m ²)	区分	上端からの比高 (m)	高さ (m)	力の大きさ (kN/m ²)
16	100kN/m ² を超える	-	- ~ -	-	3mを超える	- ~ -	-	-	100kN/m ² を超える	-	- ~ -	-	3mを超える	- ~ -	-	-
	それ以外	1.00	0.00 ~ 4.77	59.50	それ以外	0.00 ~ 0.00	1.71	8.99	それ以外	1.00	5.00 ~ 5.00	59.50	それ以外	5.00 ~ 5.00	1.71	8.99
	100kN/m ² を超える		~		3mを超える	~			100kN/m ² を超える		~		3mを超える	~		
	それ以外		~		それ以外	~			それ以外		~		それ以外	~		
	100kN/m ² を超える		~		3mを超える	~			100kN/m ² を超える		~		3mを超える	~		
	それ以外		~		それ以外	~			それ以外		~		それ以外	~		
	100kN/m ² を超える		~		3mを超える	~			100kN/m ² を超える		~		3mを超える	~		
	それ以外		~		それ以外	~			それ以外		~		それ以外	~		
	100kN/m ² を超える		~		3mを超える	~			100kN/m ² を超える		~		3mを超える	~		
	それ以外		~		それ以外	~			それ以外		~		それ以外	~		
	100kN/m ² を超える		~		3mを超える	~			100kN/m ² を超える		~		3mを超える	~		
	それ以外		~		それ以外	~			それ以外		~		それ以外	~		
	100kN/m ² を超える		~		3mを超える	~			100kN/m ² を超える		~		3mを超える	~		
	それ以外		~		それ以外	~			それ以外		~		それ以外	~		
	100kN/m ² を超える		~		3mを超える	~			100kN/m ² を超える		~		3mを超える	~		
	それ以外		~		それ以外	~			それ以外		~		それ以外	~		
	100kN/m ² を超える		~		3mを超える	~			100kN/m ² を超える		~		3mを超える	~		
	それ以外		~		それ以外	~			それ以外		~		それ以外	~		
	100kN/m ² を超える		~		3mを超える	~			100kN/m ² を超える		~		3mを超える	~		
	それ以外		~		それ以外	~			それ以外		~		それ以外	~		