

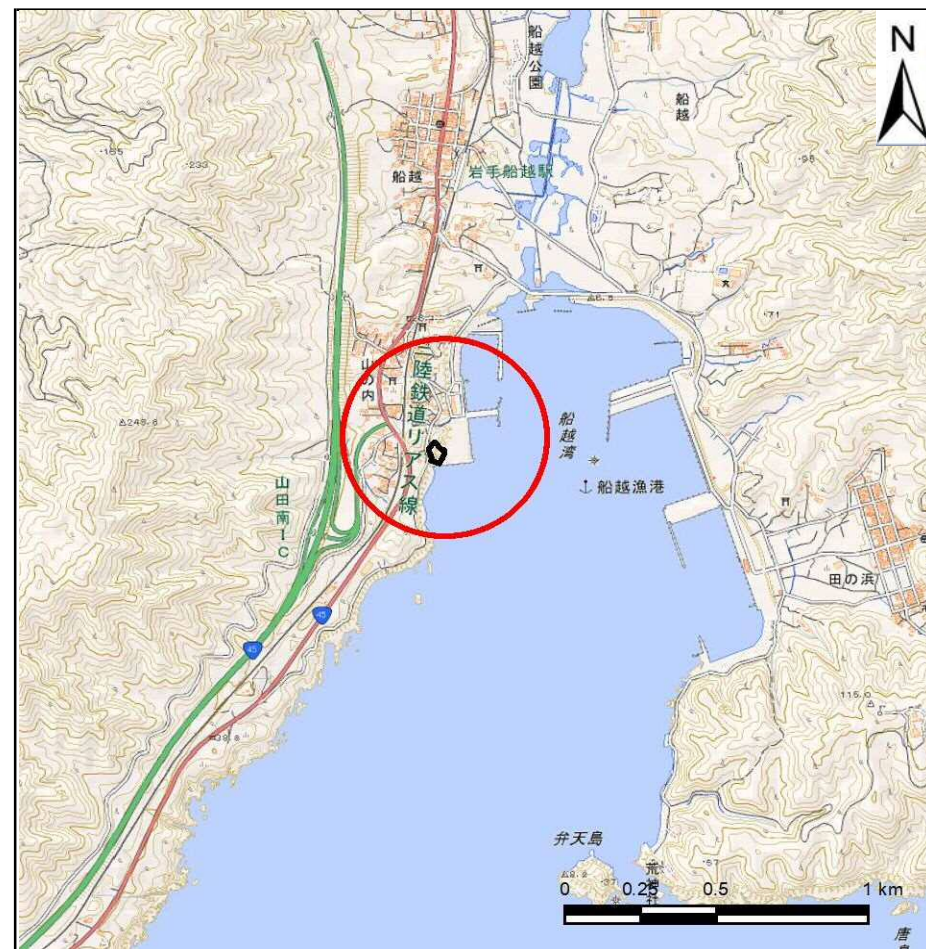
# 土砂災害防止に関する基礎調査(急傾斜地の崩壊)

表紙 概況、位置図

自然現象の種類	急傾斜地の崩壊
箇所番号	117B1053
箇所名	船越-2
所在地	下閉伊郡山田町船越第1地割
調査機関	沿岸広域振興局土木部宮古土木センター



概況図(S=1:200,000)



位置図(S=1:25,000)

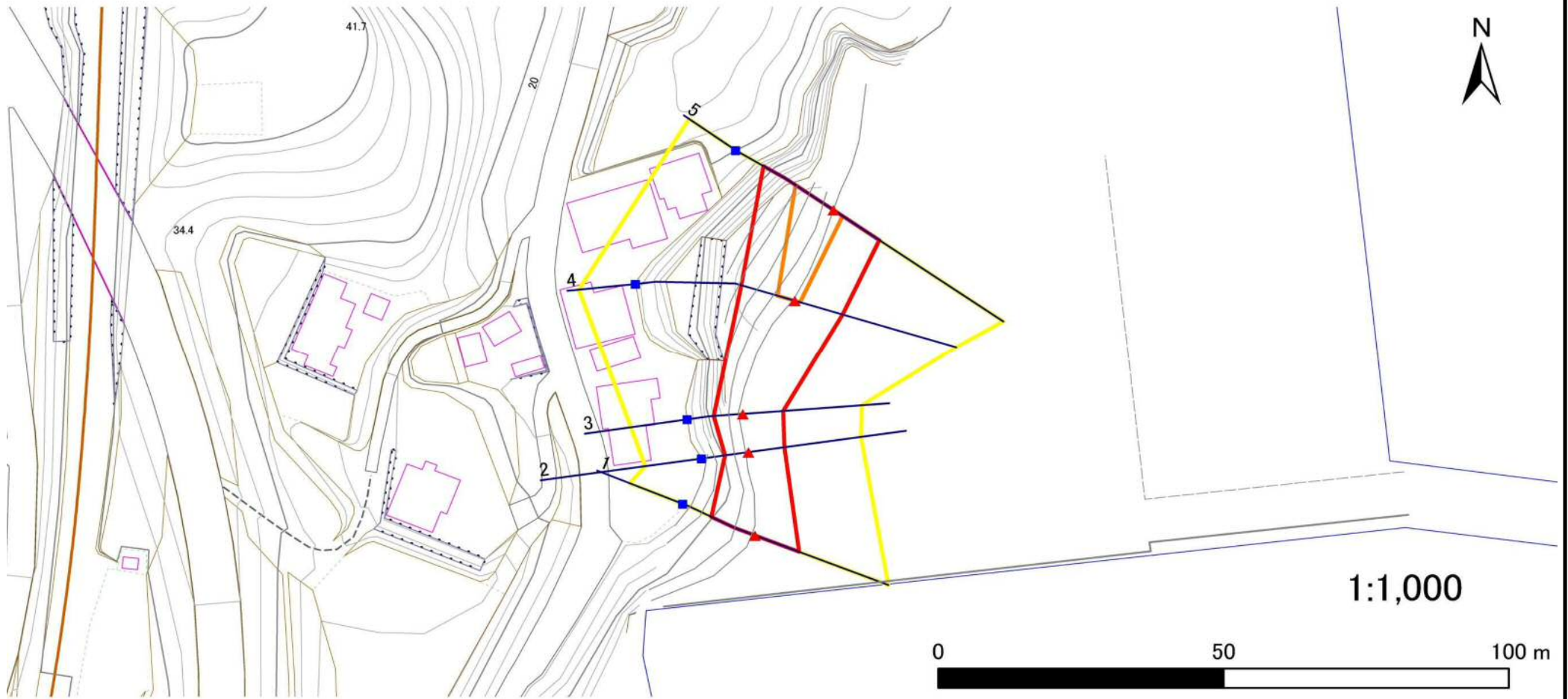
国土地理院の電子地形図200000(地図画像)『盛岡』及び電子地形図25000(地図画像)『陸中山田、霞露ヶ岳、大槌』を掲載

# 急傾斜地の崩壊区域調書

様式3-1 危害のおそれのある土地、著しい危害のおそれのある土地の設定図

調査年度 平成30年度

急傾斜地の位置 箇所番号 117B1053 箇所名 船越-2 所在地 下関伊郡山田町船越第1地割



凡例	
■ 上端	— 横断測線
▲ 下端	— 危険のおそれのある土地の区域
	— 著しい危険のおそれのある土地の区域
	— 土石等の移動による力が100kN/m <sup>2</sup> を超える範囲
	— 土石等の堆積高が3mを超える範囲

## 急傾斜地の崩壊区域調書

様式3-2 建築物に作用すると想定される衝撃に関する事項(1/1)

調査年度 平成30年度

急傾斜地の位置		箇所番号		箇所名		所在地										
		117B1053		船越-2		下関伊郡山田町船越第1地割										
横断 測線 番号	急傾斜地の下端に隣接する土地								急傾斜地内							
	土石等の移動の高さと力の大きさ				土石等の堆積高さとの大きさ				土石等の移動の高さと力の大きさ				土石等の堆積高さとの大きさ			
	区分	高さ (m)	下端からの距離 (m)	力の大きさ (kN/m <sup>2</sup> )	区分	下端からの水平 距離(m)	高さ (m)	力の大きさ (kN/m <sup>2</sup> )	区分	高さ (m)	上端からの比高 (m)	力の大きさ (kN/m <sup>2</sup> )	区分	上端からの比高 (m)	高さ (m)	力の大きさ (kN/m <sup>2</sup> )
1	100kN/m <sup>2</sup> を超える	1.00	0.00 ~ 0.57	108.41	3mを超える	— ~ —	—	—	100kN/m <sup>2</sup> を超える	1.00	10.95 ~ 12.55	108.41	3mを超える	— ~ —	—	—
	それ以外	1.00	0.57 ~ 8.35	100.00	それ以外	0.00 ~ 8.35	2.34	12.51	それ以外	1.00	5.00 ~ 10.95	100.00	それ以外	5.00 ~ 12.55	2.34	12.51
2	100kN/m <sup>2</sup> を超える	—	— ~ —	—	3mを超える	— ~ —	—	—	100kN/m <sup>2</sup> を超える	—	— ~ —	—	3mを超える	— ~ —	—	—
	それ以外	1.00	0.00 ~ 6.39	80.43	それ以外	0.00 ~ 6.39	2.13	11.42	それ以外	1.00	5.00 ~ 9.97	80.43	それ以外	5.00 ~ 9.97	2.13	11.42
3	100kN/m <sup>2</sup> を超える	—	— ~ —	—	3mを超える	— ~ —	—	—	100kN/m <sup>2</sup> を超える	—	— ~ —	—	3mを超える	— ~ —	—	—
	それ以外	1.00	0.00 ~ 7.10	90.13	それ以外	0.00 ~ 7.10	2.51	13.43	それ以外	1.00	5.00 ~ 10.47	90.13	それ以外	5.00 ~ 10.47	2.51	13.43
4	100kN/m <sup>2</sup> を超える	1.00	0.00 ~ 0.98	114.65	3mを超える	— ~ —	—	—	100kN/m <sup>2</sup> を超える	1.00	11.63 ~ 14.78	114.65	3mを超える	— ~ —	—	—
	それ以外	1.00	0.98 ~ 8.76	100.00	それ以外	0.00 ~ 8.76	2.44	13.04	それ以外	1.00	5.00 ~ 11.63	100.00	それ以外	5.00 ~ 14.78	2.44	13.04
5	100kN/m <sup>2</sup> を超える	1.00	0.00 ~ 1.98	130.52	3mを超える	— ~ —	—	—	100kN/m <sup>2</sup> を超える	1.00	10.86 ~ 18.04	130.52	3mを超える	— ~ —	—	—
	それ以外	1.00	1.98 ~ 9.76	100.00	それ以外	0.00 ~ 9.76	2.52	13.49	それ以外	1.00	5.00 ~ 10.86	100.00	それ以外	5.00 ~ 18.04	2.52	13.49
	100kN/m <sup>2</sup> を超える		~		3mを超える	~			100kN/m <sup>2</sup> を超える		~		3mを超える	~		
	それ以外		~		それ以外	~			それ以外		~		それ以外	~		
	100kN/m <sup>2</sup> を超える		~		3mを超える	~			100kN/m <sup>2</sup> を超える		~		3mを超える	~		
	それ以外		~		それ以外	~			それ以外		~		それ以外	~		
	100kN/m <sup>2</sup> を超える		~		3mを超える	~			100kN/m <sup>2</sup> を超える		~		3mを超える	~		
	それ以外		~		それ以外	~			それ以外		~		それ以外	~		
	100kN/m <sup>2</sup> を超える		~		3mを超える	~			100kN/m <sup>2</sup> を超える		~		3mを超える	~		
	それ以外		~		それ以外	~			それ以外		~		それ以外	~		
	100kN/m <sup>2</sup> を超える		~		3mを超える	~			100kN/m <sup>2</sup> を超える		~		3mを超える	~		
	それ以外		~		それ以外	~			それ以外		~		それ以外	~		
	100kN/m <sup>2</sup> を超える		~		3mを超える	~			100kN/m <sup>2</sup> を超える		~		3mを超える	~		
	それ以外		~		それ以外	~			それ以外		~		それ以外	~		
	100kN/m <sup>2</sup> を超える		~		3mを超える	~			100kN/m <sup>2</sup> を超える		~		3mを超える	~		
	それ以外		~		それ以外	~			それ以外		~		それ以外	~		