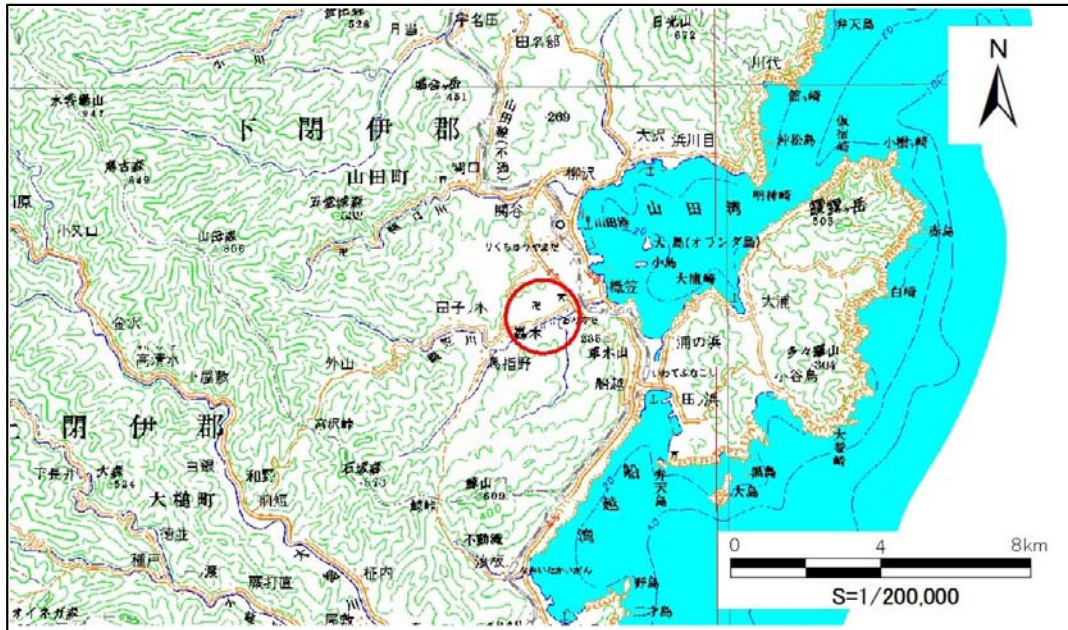


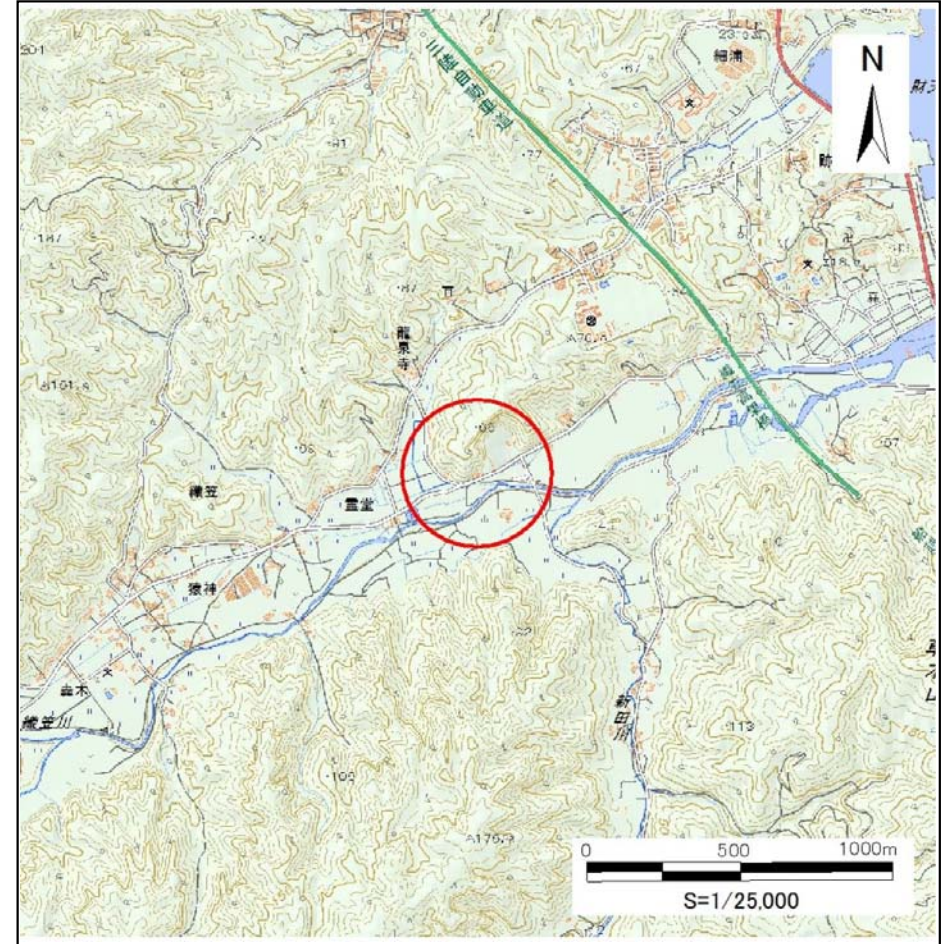
土砂災害防止に関する基礎調査(急傾斜地の崩壊)

表紙 概況、位置図

自然現象の種類	急傾斜地の崩壊
箇所番号	117B1042
箇所名	織笠-14
所在地	下閉伊郡山田町織笠第15地割
調査機関	県土整備部砂防災害課



概況図 (S=1:200,000)



位置図 (S=1:25,000)

国土地理院の数値地図20000(地図画像)『盛岡』及び数値地図25000(地図画像)『陸中山田』を掲載

急傾斜地の崩壊区域調書

様式3-1 危害のおそれのある土地、著しい危害のおそれのある土地の設定図

調査年度

平成28年度

急傾斜地の位置

箇所番号

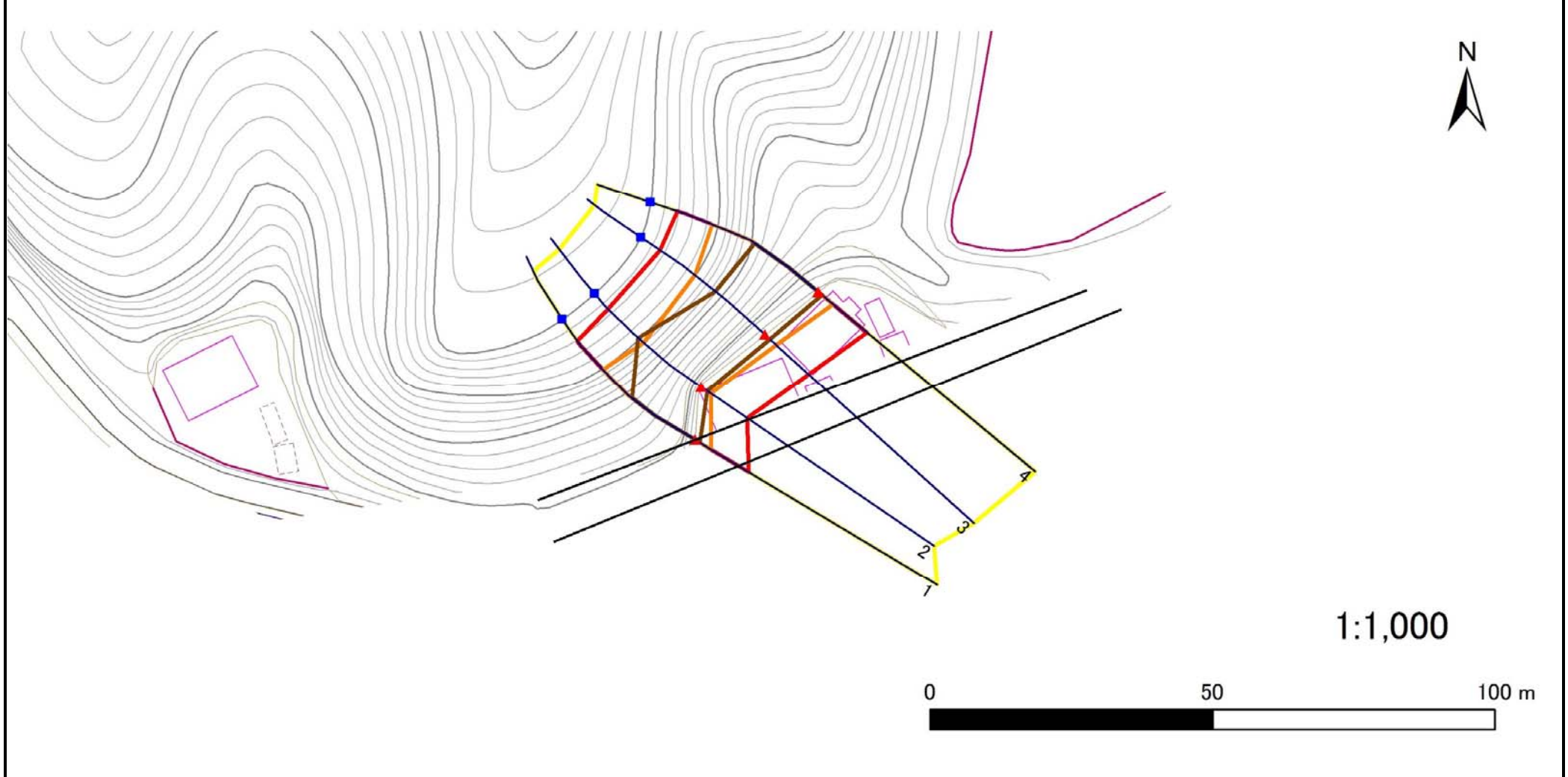
117B1042

箇所名

織笠-14

所在地

下閉伊郡山田町織笠第15地割



凡例

■ 上端
▲ 下端

— 横断測線

■ 危害のおそれのある土地の区域

■ 著しい危害のおそれのある土地の区域

■ 土石等の移動による力が100kN/m²を超える範囲

■ 土石等の堆積高が3mを超える範囲

急傾斜地の崩壊区域調書

様式3-1 危害のおそれのある土地、著しい危害のおそれのある土地の設定図

調査年度

平成28年度

急傾斜地の位置

箇所番号

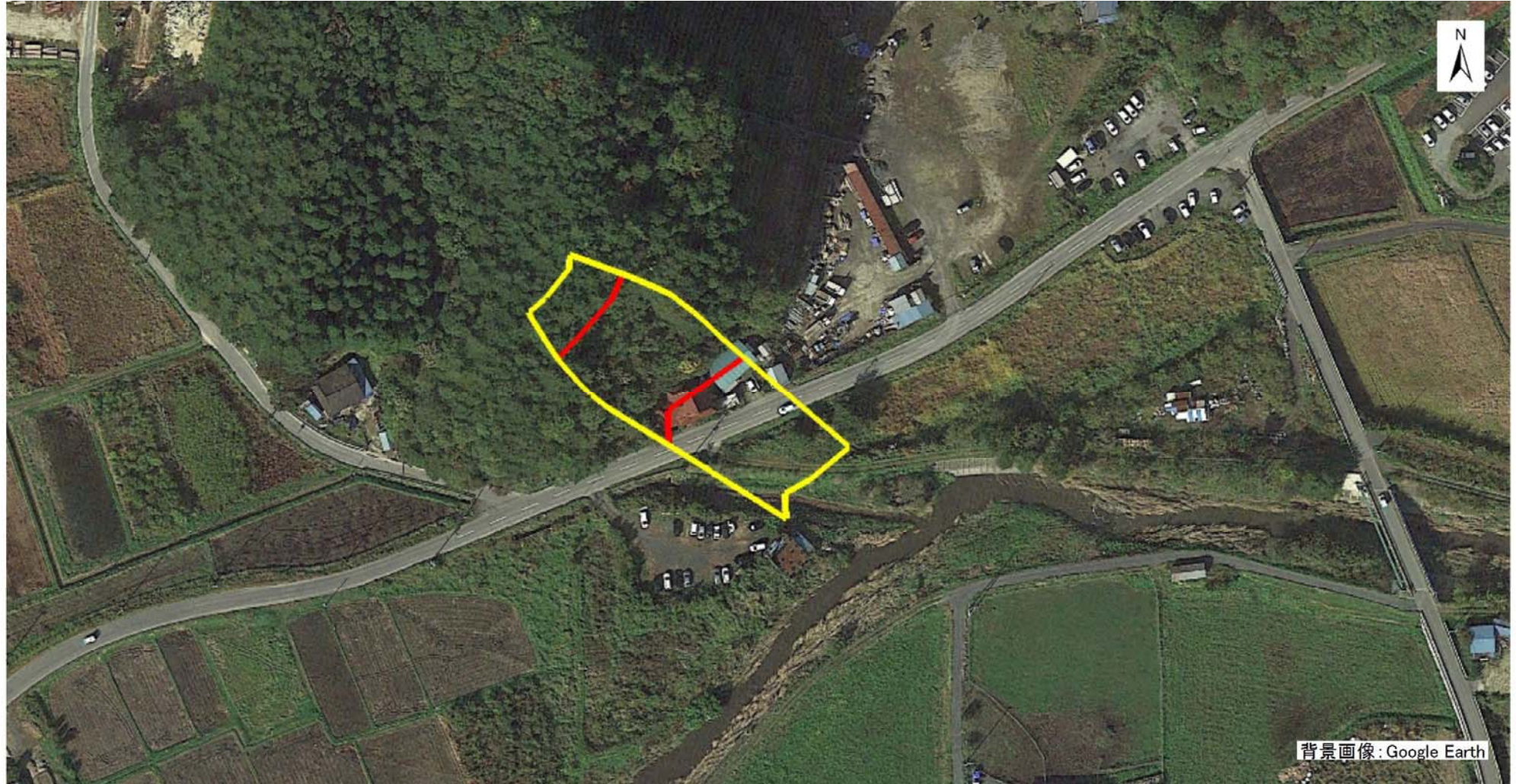
117B1042

箇所名

織笠-14

所在地

下閉伊郡山田町織笠第15地割



凡例



危害のおそれのある土地の区域

著しい危害のおそれのある土地の区域

急傾斜地の崩壊区域調書

様式3-2 建築物に作用すると想定される衝撃に関する事項(1/1)

調査年度 平成28年度

急傾斜地の位置		箇所番号		117B1042		箇所名		織笠-14		所在地		下閉伊郡山田町織笠第15地割				
横断 測線 番号	急傾斜地の下端に隣接する土地								急傾斜地内							
	土石等の移動の高さと力の大きさ				土石等の堆積高さと力の大きさ				土石等の移動の高さと力の大きさ				土石等の堆積高さと力の大きさ			
	区分	高さ (m)	下端からの距離 (m)	力の大きさ (kN/m ²)	区分	下端からの水平 距離(m)	高さ (m)	力の大きさ (kN/m ²)	区分	高さ (m)	上端からの比高 (m)	力の大きさ (kN/m ²)	区分	上端からの比高 (m)	高さ (m)	力の大きさ (kN/m ²)
1	100kN/m ² を超える	1.00	0.00 ~ 3.28	152.51	3mを超える	0.00 ~ 0.95	3.62	18.97	100kN/m ² を超える	1.00	12.30 ~ 34.40	152.51	3mを超える	20.00 ~ 34.40	3.62	18.97
	それ以外	1.00	3.28 ~ 11.06	100.00	それ以外	0.95 ~ 11.06	3.00	15.73	それ以外	1.00	5.00 ~ 12.30	100.00	それ以外	5.00 ~ 20.00	3.00	15.73
2	100kN/m ² を超える	1.00	0.00 ~ 2.07	132.09	3mを超える	0.00 ~ 1.31	4.00	20.96	100kN/m ² を超える	1.00	16.82 ~ 34.40	132.09	3mを超える	15.00 ~ 34.40	4.00	20.96
	それ以外	1.00	2.07 ~ 9.86	100.00	それ以外	1.31 ~ 9.86	3.00	15.73	それ以外	1.00	5.00 ~ 16.82	100.00	それ以外	5.00 ~ 15.00	3.00	15.73
3	100kN/m ² を超える	1.00	0.00 ~ 2.68	142.21	3mを超える	0.00 ~ 1.17	3.83	20.09	100kN/m ² を超える	1.00	14.39 ~ 34.40	142.21	3mを超える	20.00 ~ 34.40	3.83	20.09
	それ以外	1.00	2.68 ~ 10.46	100.00	それ以外	1.17 ~ 10.46	3.00	15.73	それ以外	1.00	5.00 ~ 14.39	100.00	それ以外	5.00 ~ 20.00	3.00	15.73
4	100kN/m ² を超える	1.00	0.00 ~ 3.44	155.34	3mを超える	0.00 ~ 0.85	3.53	18.53	100kN/m ² を超える	1.00	11.72 ~ 34.40	155.34	3mを超える	20.00 ~ 34.40	3.53	18.53
	それ以外	1.00	3.44 ~ 11.22	100.00	それ以外	0.85 ~ 11.22	3.00	15.73	それ以外	1.00	5.00 ~ 11.72	100.00	それ以外	5.00 ~ 20.00	3.00	15.73
	100kN/m ² を超える		~		3mを超える	~			100kN/m ² を超える		~		3mを超える	~		
	それ以外		~		それ以外	~			それ以外		~		それ以外	~		
	100kN/m ² を超える		~		3mを超える	~			100kN/m ² を超える		~		3mを超える	~		
	それ以外		~		それ以外	~			それ以外		~		それ以外	~		
	100kN/m ² を超える		~		3mを超える	~			100kN/m ² を超える		~		3mを超える	~		
	それ以外		~		それ以外	~			それ以外		~		それ以外	~		
	100kN/m ² を超える		~		3mを超える	~			100kN/m ² を超える		~		3mを超える	~		
	それ以外		~		それ以外	~			それ以外		~		それ以外	~		
	100kN/m ² を超える		~		3mを超える	~			100kN/m ² を超える		~		3mを超える	~		
	それ以外		~		それ以外	~			それ以外		~		それ以外	~		
	100kN/m ² を超える		~		3mを超える	~			100kN/m ² を超える		~		3mを超える	~		
	それ以外		~		それ以外	~			それ以外		~		それ以外	~		
	100kN/m ² を超える		~		3mを超える	~			100kN/m ² を超える		~		3mを超える	~		
	それ以外		~		それ以外	~			それ以外		~		それ以外	~		
	100kN/m ² を超える		~		3mを超える	~			100kN/m ² を超える		~		3mを超える	~		
	それ以外		~		それ以外	~			それ以外		~		それ以外	~		