

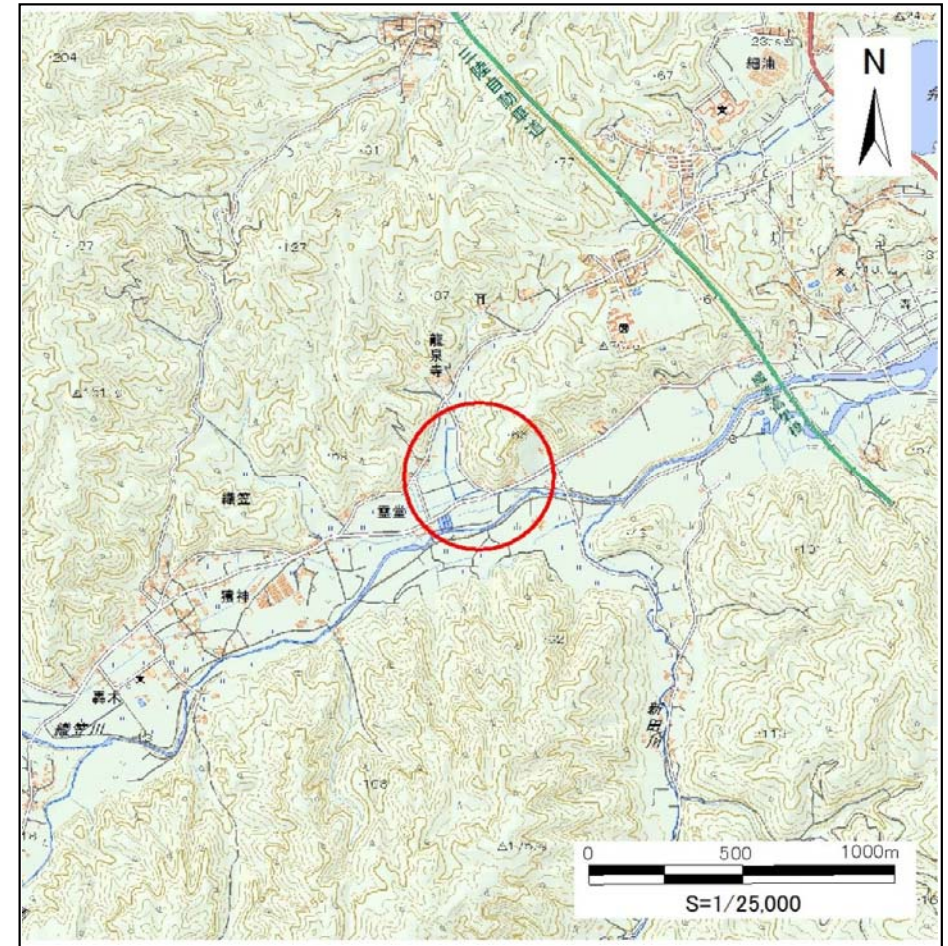
土砂災害防止に関する基礎調査(急傾斜地の崩壊)

表紙 概況、位置図

自然現象の種類	急傾斜地の崩壊
箇所番号	117B1041
箇所名	織笠-13
所在地	下閉伊郡山田町織笠第15地割
調査機関	県土整備部砂防災害課



概況図 (S=1:200,000)



位置図 (S=1:25,000)

国土地理院の数値地図20000(地図画像)『盛岡』及び数値地図25000(地図画像)『陸中山田』を掲載

急傾斜地の崩壊区域調書

様式3-1 危害のおそれのある土地、著しい危害のおそれのある土地の設定図

調査年度

平成28年度

急傾斜地の位置

箇所番号

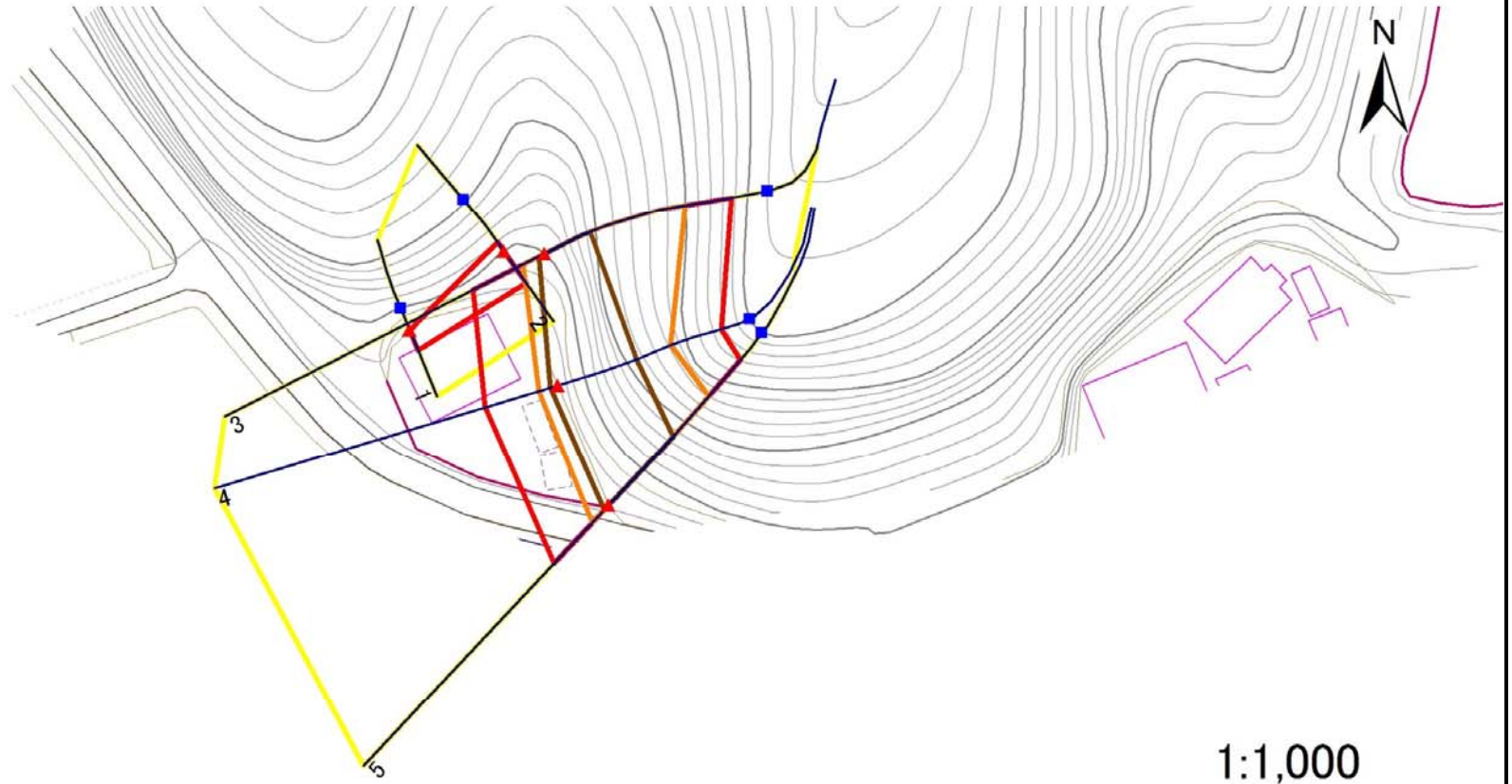
117B1041

箇所名

織笠-13

所在地

下閉伊郡山田町織笠第15地割



1:1,000



凡例

■ 上端
▲ 下端

— 横断測線

○ 危害のおそれのある土地の区域

○ 著しい危害のおそれのある土地の区域

○ 土石等の移動による力が100kN/m²を超える範囲

○ 土石等の堆積高が3mを超える範囲

急傾斜地の崩壊区域調書

様式3-1 危害のおそれのある土地、著しい危害のおそれのある土地の設定図

調査年度

平成28年度

急傾斜地の位置

箇所番号

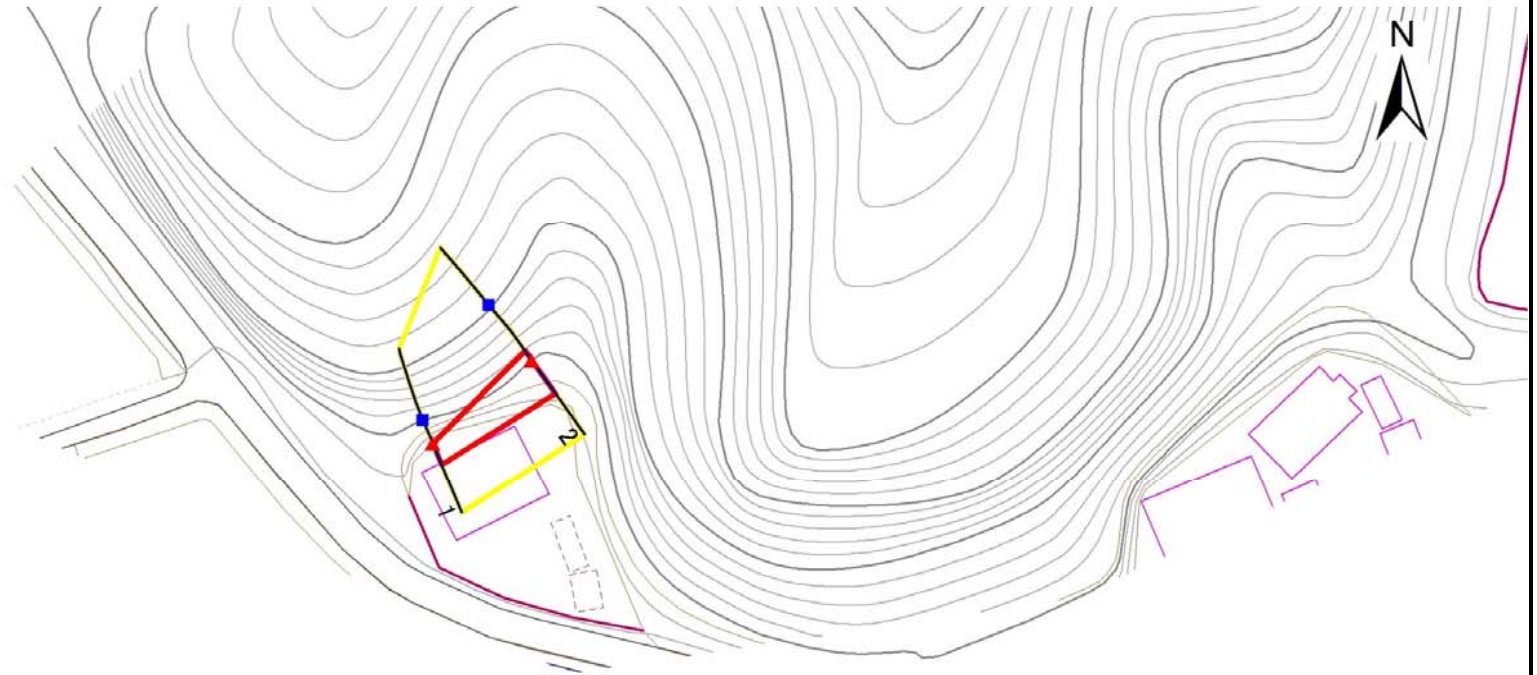
117B1041

箇所名

織笠-13

所在地

下閉伊郡山田町織笠第15地割



1:1,000



凡例

■ 上端
▲ 下端

— 横断測線

□ 危害のおそれのある土地の区域

□ 著しい危害のおそれのある土地の区域

□ 土石等の移動による力が100kN/m²を超える範囲

□ 土石等の堆積高が3mを超える範囲

急傾斜地の崩壊区域調査

様式3-1 危害のおそれのある土地、著しい危害のおそれのある土地の設定図

調査年度

平成28年度

急傾斜地の位置

箇所番号

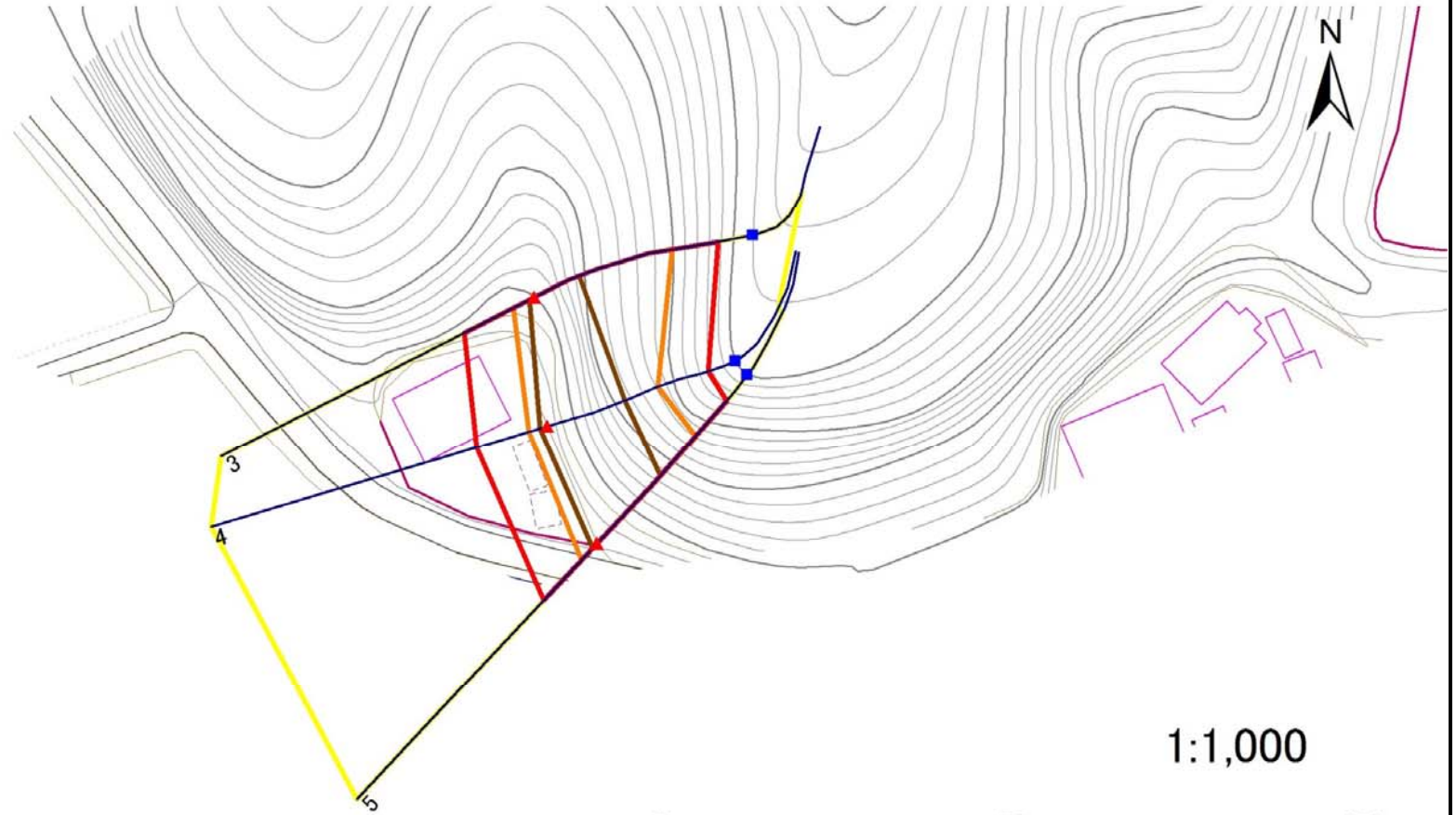
117B1041

箇所名

織笠-13

所在地

下閉伊郡山田町織笠第15地割



凡例

■ 上端

— 横断測線

○ 危害のおそれのある土地の区域

○ 土石等の移動による力が 100kN/m^2 を超える範囲

▲ 下端

○ 著しい危害のおそれのある土地の区域

○ 土石等の堆積高が 3m を超える範囲

急傾斜地の崩壊区域調書

様式3-1 危害のおそれのある土地、著しい危害のおそれのある土地の設定図

調査年度

平成28年度

急傾斜地の位置

箇所番号

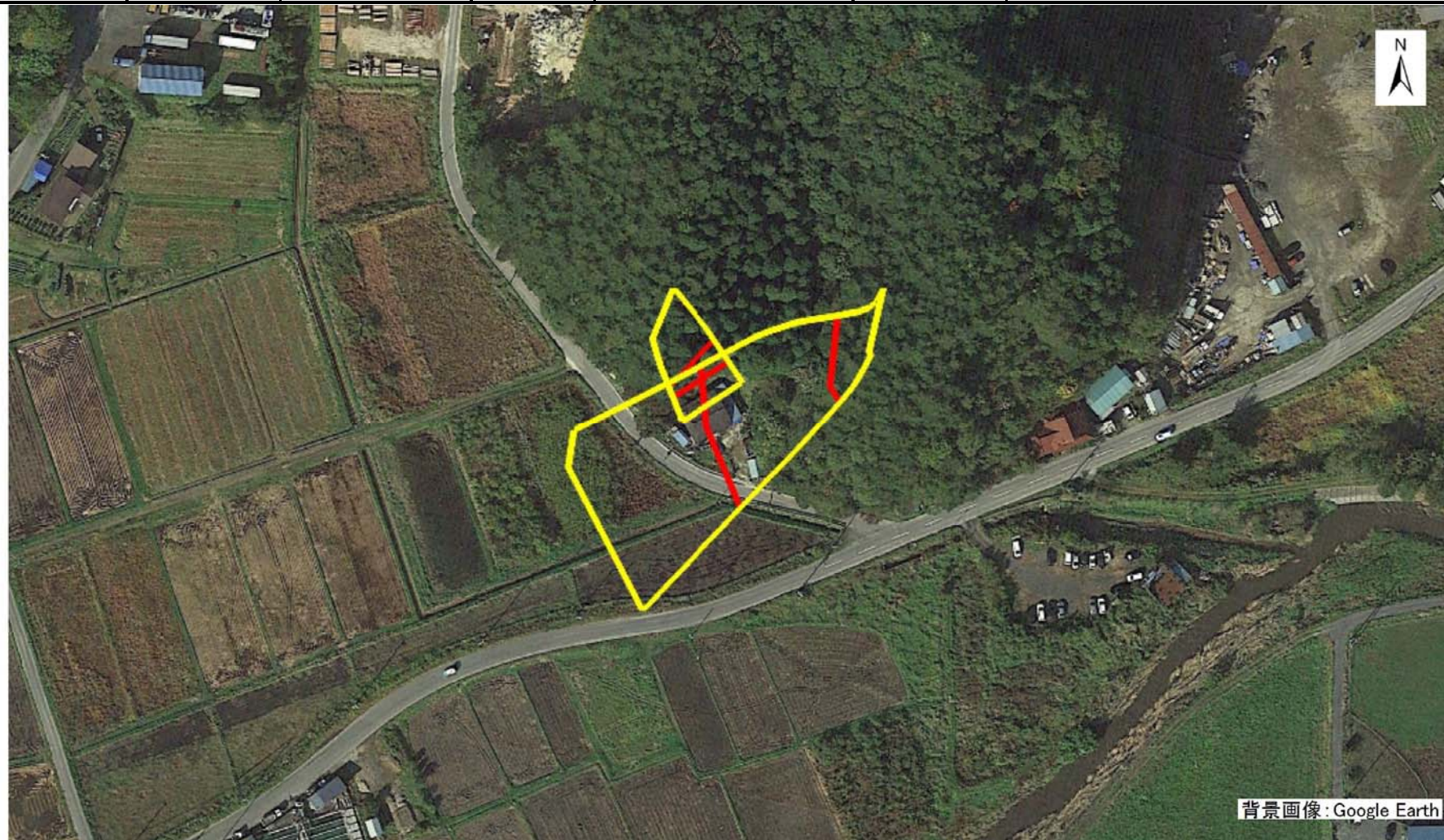
117B1041

箇所名

織笠-13

所在地

下閉伊郡山田町織笠第15地割



凡例



危害のおそれのある土地の区域



著しい危害のおそれのある土地の区域

急傾斜地の崩壊区域調書

様式3-2 建築物に作用すると想定される衝撃に関する事項(1/1)

調査年度 平成28年度

急傾斜地の位置		箇所番号		117B1041		箇所名		織笠-13		所在地		下閉伊郡山田町織笠第15地割				
横断 測線 番号	急傾斜地の下端に隣接する土地								急傾斜地内							
	土石等の移動の高さと力の大きさ				土石等の堆積高さと力の大きさ				土石等の移動の高さと力の大きさ				土石等の堆積高さと力の大きさ			
	区分	高さ (m)	下端からの距離 (m)	力の大きさ (kN/m ²)	区分	下端からの水平 距離(m)	高さ (m)	力の大きさ (kN/m ²)	区分	高さ (m)	上端からの比高 (m)	力の大きさ (kN/m ²)	区分	上端からの比高 (m)	高さ (m)	力の大きさ (kN/m ²)
1	100kN/m ² を超える	-	- ~ -	-	3mを超える	- ~ -	-	-	100kN/m ² を超える	-	- ~ -	-	3mを超える	- ~ -	-	-
	それ以外	1.00	0.00 ~ 3.05	39.16	それ以外	0.00 ~ 3.05	2.31	12.14	それ以外	1.00	5.00 ~ 5.00	39.16	それ以外	5.00 ~ 5.00	2.31	12.14
2	100kN/m ² を超える	-	- ~ -	-	3mを超える	- ~ -	-	-	100kN/m ² を超える	-	- ~ -	-	3mを超える	- ~ -	-	-
	それ以外	1.00	0.00 ~ 5.41	67.43	それ以外	0.00 ~ 0.00	1.65	8.65	それ以外	1.00	5.00 ~ 6.00	67.43	それ以外	5.00 ~ 6.00	1.65	8.65
3	100kN/m ² を超える	1.00	0.00 ~ 3.37	154.07	3mを超える	0.00 ~ 0.80	3.49	18.32	100kN/m ² を超える	1.00	11.49 ~ 32.00	154.07	3mを超える	25.00 ~ 32.00	3.49	18.32
	それ以外	1.00	3.37 ~ 11.15	100.00	それ以外	0.80 ~ 11.15	3.00	15.73	それ以外	1.00	5.00 ~ 11.49	100.00	それ以外	5.00 ~ 25.00	3.00	15.73
4	100kN/m ² を超える	1.00	0.00 ~ 2.79	144.01	3mを超える	0.00 ~ 1.13	3.79	19.86	100kN/m ² を超える	1.00	13.89 ~ 33.80	144.01	3mを超える	20.00 ~ 33.80	3.79	19.86
	それ以外	1.00	2.79 ~ 10.57	100.00	それ以外	1.13 ~ 10.57	3.00	15.73	それ以外	1.00	5.00 ~ 13.89	100.00	それ以外	5.00 ~ 20.00	3.00	15.73
5	100kN/m ² を超える	1.00	0.00 ~ 3.31	153.11	3mを超える	0.00 ~ 0.91	3.59	18.81	100kN/m ² を超える	1.00	12.07 ~ 33.80	153.11	3mを超える	20.00 ~ 33.80	3.59	18.81
	それ以外	1.00	3.31 ~ 11.10	100.00	それ以外	0.91 ~ 11.10	3.00	15.73	それ以外	1.00	5.00 ~ 12.07	100.00	それ以外	5.00 ~ 20.00	3.00	15.73
	100kN/m ² を超える		~		3mを超える	~			100kN/m ² を超える		~		3mを超える	~		
	それ以外		~		それ以外	~			それ以外		~		それ以外	~		
	100kN/m ² を超える		~		3mを超える	~			100kN/m ² を超える		~		3mを超える	~		
	それ以外		~		それ以外	~			それ以外		~		それ以外	~		
	100kN/m ² を超える		~		3mを超える	~			100kN/m ² を超える		~		3mを超える	~		
	それ以外		~		それ以外	~			それ以外		~		それ以外	~		
	100kN/m ² を超える		~		3mを超える	~			100kN/m ² を超える		~		3mを超える	~		
	それ以外		~		それ以外	~			それ以外		~		それ以外	~		
	100kN/m ² を超える		~		3mを超える	~			100kN/m ² を超える		~		3mを超える	~		
	それ以外		~		それ以外	~			それ以外		~		それ以外	~		
	100kN/m ² を超える		~		3mを超える	~			100kN/m ² を超える		~		3mを超える	~		
	それ以外		~		それ以外	~			それ以外		~		それ以外	~		
	100kN/m ² を超える		~		3mを超える	~			100kN/m ² を超える		~		3mを超える	~		
	それ以外		~		それ以外	~			それ以外		~		それ以外	~		