

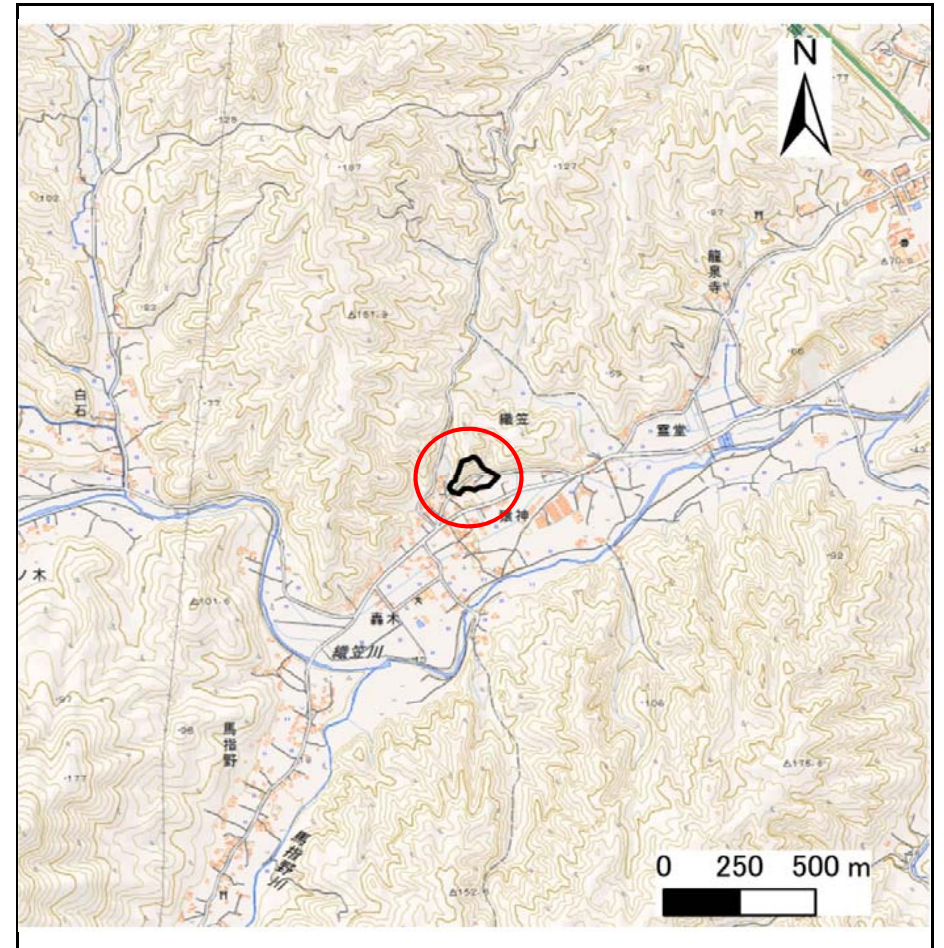
# 土砂災害防止に関する基礎調査(急傾斜地の崩壊)

表紙 概況、位置図

自然現象の種類	急傾斜地の崩壊
箇所番号	117B1037
箇所名	織笠-9
所在地	下閉伊郡山田町織笠第19地割
調査機関	沿岸広域振興局土木部宮古土木センター



位置図(S=1:200,000)



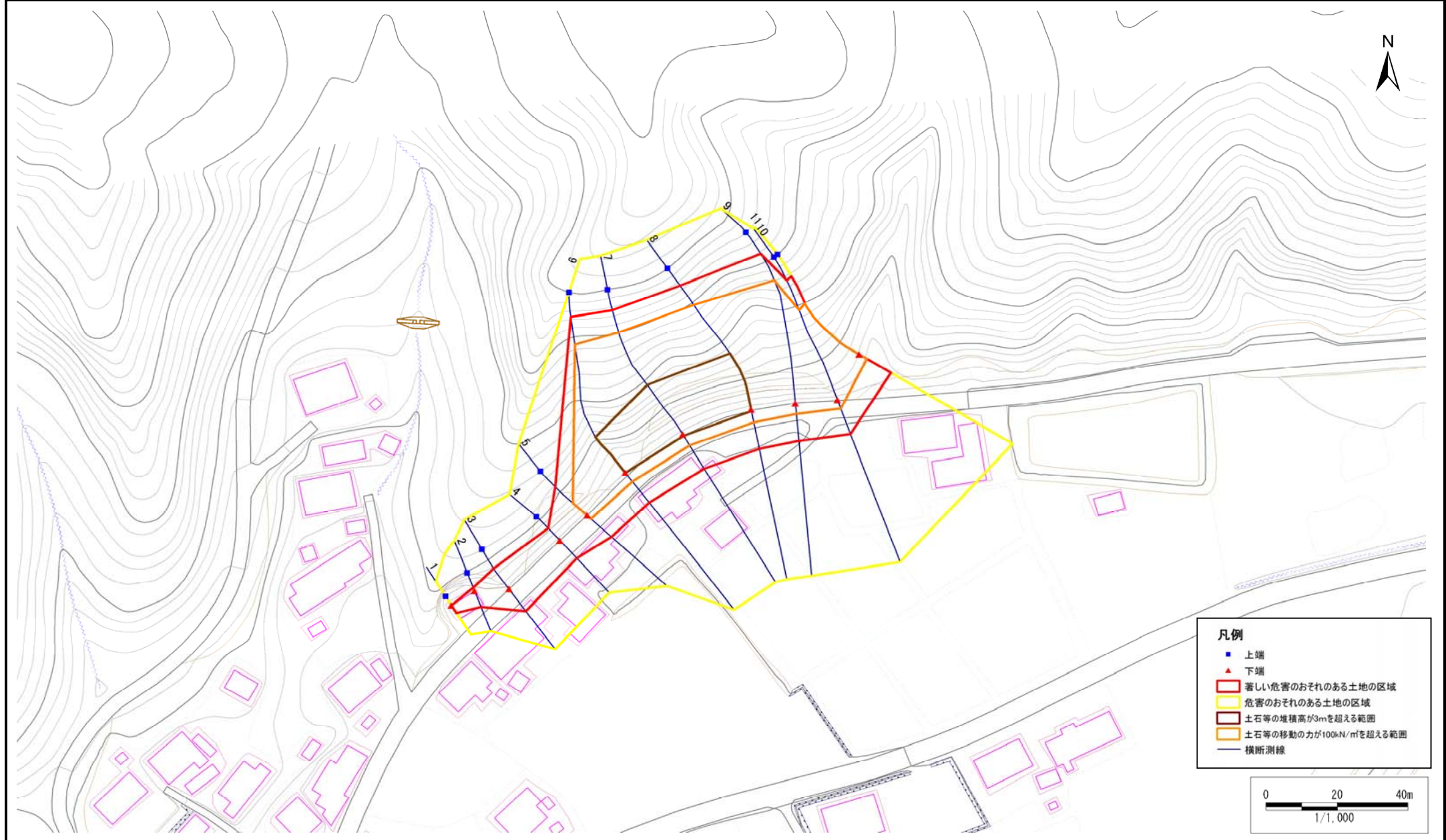
概況図(S=1:25,000)

# 急傾斜地の崩壊区域調書

様式3-1 危害のおそれのある土地、著しい危害のおそれのある土地の設定図

調査年度	平成28年度
------	--------

急傾斜地の位置	箇所番号	117B1037	箇所名	織笠-9	所在地	下関伊都山田町織笠第19地割
---------	------	----------	-----	------	-----	----------------





## 急傾斜地の崩壊区域調査

様式3-2 建築物に作用すると想定される衝撃に関する事項(1/1)

調査年度 平成28年度

急傾斜地の位置		箇所番号		箇所名		所在地		急傾斜地内								
		117B1037		織笠-9		下閉伊郡山田町織笠第19地割										
横断 測線 番号	急傾斜地の下端に隣接する土地								急傾斜地内							
	土石等の移動の高さと力の大きさ				土石等の堆積高さと力の大きさ				土石等の移動の高さと力の大きさ				土石等の堆積高さと力の大きさ			
	区分	高さ (m)	下端からの距離 (m)	力の大きさ (kN/m <sup>2</sup> )	区分	下端からの水平 距離(m)	高さ (m)	力の大きさ (kN/m <sup>2</sup> )	区分	高さ (m)	上端からの比高 (m)	力の大きさ (kN/m <sup>2</sup> )	区分	上端からの比高 (m)	高さ (m)	力の大きさ (kN/m <sup>2</sup> )
1	100kN/m <sup>2</sup> を超える	—	— ~ —	—	3mを超える	— ~ —	—	—	100kN/m <sup>2</sup> を超える	—	— ~ —	—	3mを超える	— ~ —	—	—
	それ以外	1.00	0.00 ~ 2.56	33.77	それ以外	0.00 ~ 2.56	2.44	13.03	それ以外	1.00	5.00 ~ 5.00	33.77	それ以外	5.00 ~ 5.00	2.44	13.03
2	100kN/m <sup>2</sup> を超える	—	— ~ —	—	3mを超える	— ~ —	—	—	100kN/m <sup>2</sup> を超える	—	— ~ —	—	3mを超える	— ~ —	—	—
	それ以外	1.00	0.00 ~ 4.85	60.40	それ以外	0.00 ~ 4.85	2.06	11.03	それ以外	1.00	5.00 ~ 6.20	60.40	それ以外	5.00 ~ 6.20	2.06	11.03
3	100kN/m <sup>2</sup> を超える	1.00	0.00 ~ 0.10	101.44	3mを超える	— ~ —	—	—	100kN/m <sup>2</sup> を超える	1.00	10.53 ~ 10.79	101.44	3mを超える	— ~ —	—	—
	それ以外	1.00	0.10 ~ 7.88	100.00	それ以外	0.00 ~ 7.88	2.20	11.80	それ以外	1.00	5.00 ~ 10.53	100.00	それ以外	5.00 ~ 10.79	2.20	11.80
4	100kN/m <sup>2</sup> を超える	—	— ~ —	—	3mを超える	— ~ —	—	—	100kN/m <sup>2</sup> を超える	—	— ~ —	—	3mを超える	— ~ —	—	—
	それ以外	1.00	0.00 ~ 6.98	88.53	それ以外	0.00 ~ 6.98	2.51	13.42	それ以外	1.00	5.00 ~ 10.18	88.53	それ以外	5.00 ~ 10.18	2.51	13.42
5	100kN/m <sup>2</sup> を超える	1.00	0.00 ~ 1.40	121.34	3mを超える	— ~ —	—	—	100kN/m <sup>2</sup> を超える	1.00	10.60 ~ 15.10	121.34	3mを超える	— ~ —	—	—
	それ以外	1.00	1.40 ~ 9.19	100.00	それ以外	0.00 ~ 9.19	2.44	13.06	それ以外	1.00	5.00 ~ 10.60	100.00	それ以外	5.00 ~ 15.10	2.44	13.06
6	100kN/m <sup>2</sup> を超える	1.00	0.00 ~ 3.21	151.27	3mを超える	0.00 ~ 0.05	3.03	16.19	100kN/m <sup>2</sup> を超える	1.00	10.72 ~ 39.25	151.27	3mを超える	30.00 ~ 39.25	3.03	16.19
	それ以外	1.00	3.21 ~ 10.99	100.00	それ以外	0.05 ~ 10.99	3.00	16.05	それ以外	1.00	5.00 ~ 10.72	100.00	それ以外	5.00 ~ 30.00	3.00	16.05
7	100kN/m <sup>2</sup> を超える	1.00	0.00 ~ 3.73	160.48	3mを超える	0.00 ~ 0.46	3.25	17.41	100kN/m <sup>2</sup> を超える	1.00	10.61 ~ 39.39	160.48	3mを超える	25.00 ~ 39.39	3.25	17.41
	それ以外	1.00	3.73 ~ 11.51	100.00	それ以外	0.46 ~ 11.51	3.00	16.05	それ以外	1.00	5.00 ~ 10.61	100.00	それ以外	5.00 ~ 25.00	3.00	16.05
8	100kN/m <sup>2</sup> を超える	1.00	0.00 ~ 3.73	160.48	3mを超える	0.00 ~ 0.46	3.25	17.40	100kN/m <sup>2</sup> を超える	1.00	10.61 ~ 39.45	160.48	3mを超える	25.00 ~ 39.45	3.25	17.40
	それ以外	1.00	3.73 ~ 11.51	100.00	それ以外	0.46 ~ 11.51	3.00	16.05	それ以外	1.00	5.00 ~ 10.61	100.00	それ以外	5.00 ~ 25.00	3.00	16.05
9	100kN/m <sup>2</sup> を超える	1.00	0.00 ~ 3.00	147.71	3mを超える	— ~ —	—	—	100kN/m <sup>2</sup> を超える	1.00	10.84 ~ 35.56	147.71	3mを超える	— ~ —	—	—
	それ以外	1.00	3.00 ~ 10.79	100.00	それ以外	0.00 ~ 10.79	2.99	16.02	それ以外	1.00	5.00 ~ 10.84	100.00	それ以外	5.00 ~ 35.56	2.99	16.02
10	100kN/m <sup>2</sup> を超える	1.00	0.00 ~ 2.62	141.16	3mを超える	— ~ —	—	—	100kN/m <sup>2</sup> を超える	1.00	11.06 ~ 29.64	141.16	3mを超える	— ~ —	—	—
	それ以外	1.00	2.62 ~ 10.40	100.00	それ以外	0.00 ~ 10.40	2.85	15.24	それ以外	1.00	5.00 ~ 11.06	100.00	それ以外	5.00 ~ 29.64	2.85	15.24
11	100kN/m <sup>2</sup> を超える	1.00	0.00 ~ 2.52	139.46	3mを超える	— ~ —	—	—	100kN/m <sup>2</sup> を超える	1.00	10.88 ~ 25.50	139.46	3mを超える	— ~ —	—	—
	それ以外	1.00	2.52 ~ 10.30	100.00	それ以外	0.00 ~ 10.30	2.88	15.42	それ以外	1.00	5.00 ~ 10.88	100.00	それ以外	5.00 ~ 25.50	2.88	15.42
	100kN/m <sup>2</sup> を超える		~		3mを超える	~			100kN/m <sup>2</sup> を超える		~		3mを超える	~		
	それ以外		~		それ以外	~			それ以外		~		それ以外	~		
	100kN/m <sup>2</sup> を超える		~		3mを超える	~			100kN/m <sup>2</sup> を超える		~		3mを超える	~		
	それ以外		~		それ以外	~			それ以外		~		それ以外	~		
	100kN/m <sup>2</sup> を超える		~		3mを超える	~			100kN/m <sup>2</sup> を超える		~		3mを超える	~		
	それ以外		~		それ以外	~			それ以外		~		それ以外	~		