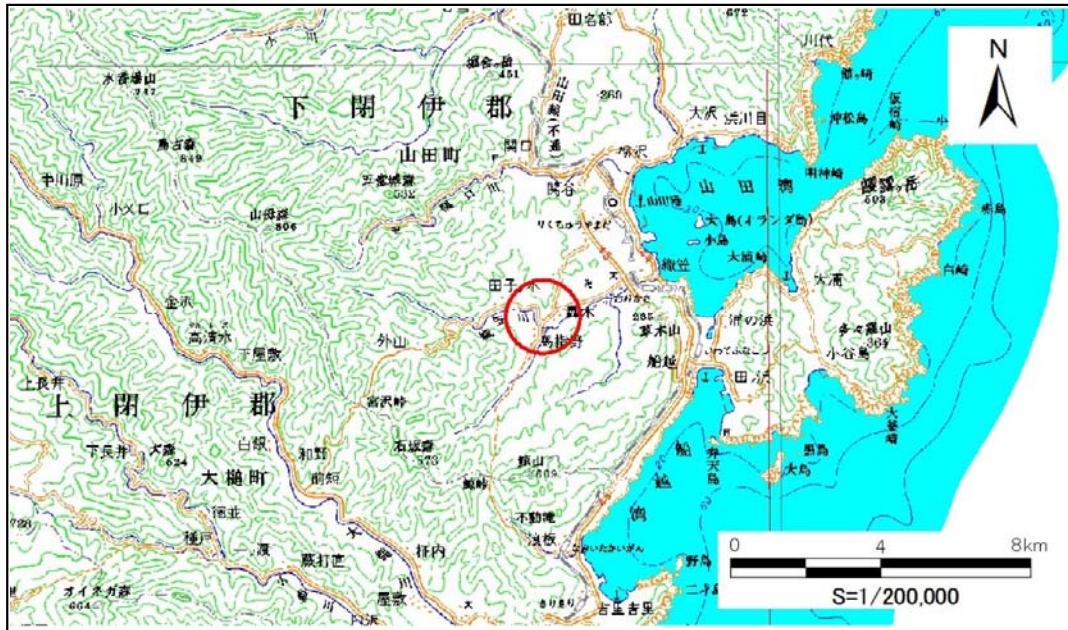


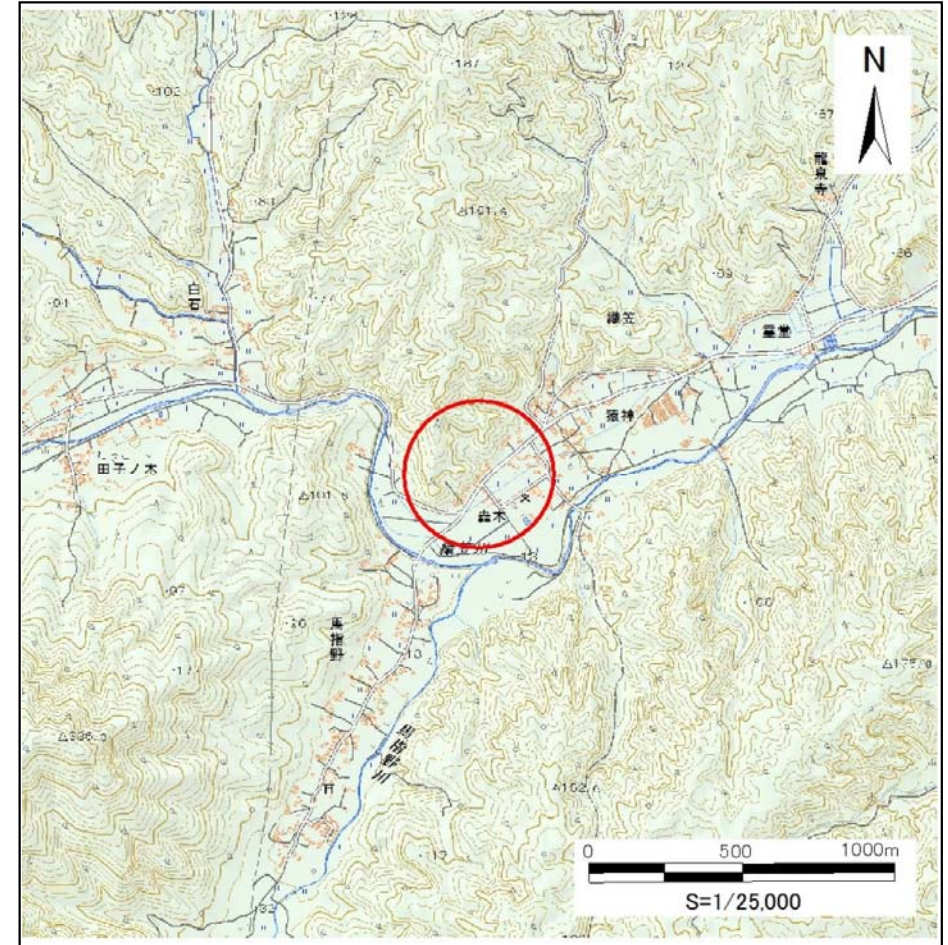
土砂災害防止に関する基礎調査(急傾斜地の崩壊)

表紙 概況、位置図

自然現象の種類	急傾斜地の崩壊
箇所番号	117B1036
箇所名	織笠-8
所在地	下閉伊郡山田町織笠第19地割
調査機関	県土整備部砂防災害課



概況図 (S=1:200,000)



位置図 (S=1:25,000)

国土地理院の数値地図20000(地図画像)『盛岡』及び数値地図25000(地図画像)『陸中山田』を掲載

急傾斜地の崩壊区域調書

様式3-1 危害のおそれのある土地、著しい危害のおそれのある土地の設定図

調査年度 平成28年度

急傾斜地の位置	箇所番号	117B1036	箇所名	織笠-8	所在地	下閉伊郡山田町織笠第19地割
---------	------	----------	-----	------	-----	----------------



凡例	■ 上端	— 横断測線	■ 危害のおそれのある土地の区域	■ 土石等の移動による力が100kN/m ² を超える範囲
	▲ 下端		■ 著しい危害のおそれのある土地の区域	■ 土石等の堆積高が3mを超える範囲

急傾斜地の崩壊区域調書

様式3-1 危害のおそれのある土地、著しい危害のおそれのある土地の設定図

調査年度

平成28年度

急傾斜地の位置

箇所番号

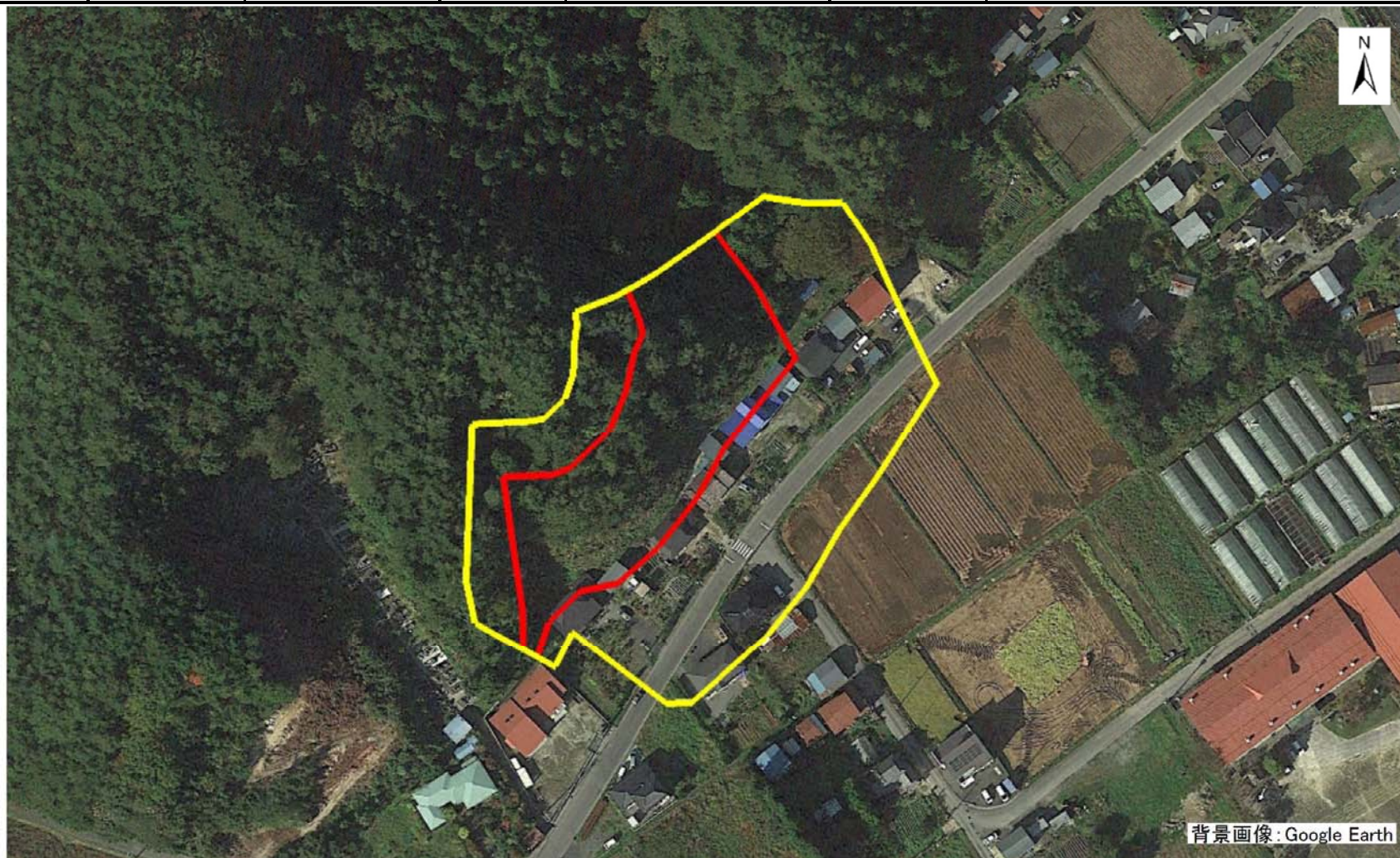
117B1036

箇所名

織笠-8

所在地

下閉伊郡山田町織笠第19地割



凡例



危害のおそれのある土地の区域

著しい危害のおそれのある土地の区域

急傾斜地の崩壊区域調書

様式3-2 建築物に作用すると想定される衝撃に関する事項(1/1)

													調査年度	平成28年度		
急傾斜地の位置		箇所番号			箇所名				所在地		下閉伊郡山田町織笠第19地割					
急傾斜地の下端に隣接する土地													急傾斜地内			
横断 測線 番号	土石等の移動の高さと力の大きさ				土石等の堆積高さと力の大きさ				土石等の移動の高さと力の大きさ				土石等の堆積高さと力の大きさ			
	区分	高さ (m)	下端からの距離 (m)	力の大きさ (kN/m ²)	区分	下端からの水平 距離(m)	高さ (m)	力の大きさ (kN/m ²)	区分	高さ (m)	上端からの比高 (m)	力の大きさ (kN/m ²)	区分	上端からの比高 (m)	高さ (m)	力の大きさ (kN/m ²)
1	100kN/m ² を超える	-	- ~ -	-	3mを超える	- ~ -	-	-	100kN/m ² を超える	-	- ~ -	-	3mを超える	- ~ -	-	-
	それ以外	1.00	0.00 ~ 4.39	54.83	それ以外	0.00 ~ 4.39	1.96	10.27	それ以外	1.00	5.00 ~ 5.00	54.83	それ以外	5.00 ~ 5.00	1.96	10.27
2	100kN/m ² を超える	-	- ~ -	-	3mを超える	- ~ -	-	-	100kN/m ² を超える	-	- ~ -	-	3mを超える	- ~ -	-	-
	それ以外	1.00	0.00 ~ 5.70	71.27	それ以外	0.00 ~ 0.00	1.68	8.81	それ以外	1.00	5.00 ~ 6.40	71.27	それ以外	5.00 ~ 6.40	1.68	8.81
3	100kN/m ² を超える	1.00	0.00 ~ 2.88	145.70	3mを超える	0.00 ~ 0.04	3.02	15.85	100kN/m ² を超える	1.00	10.54 ~ 25.52	145.70	3mを超える	25.00 ~ 25.52	3.02	15.85
	それ以外	1.00	2.88 ~ 10.67	100.00	それ以外	0.04 ~ 10.67	3.00	15.73	それ以外	1.00	5.00 ~ 10.54	100.00	それ以外	5.00 ~ 25.00	3.00	15.73
4	100kN/m ² を超える	1.00	0.00 ~ 3.02	148.02	3mを超える	0.00 ~ 0.33	3.19	16.73	100kN/m ² を超える	1.00	10.72 ~ 25.52	148.02	3mを超える	25.00 ~ 25.52	3.19	16.73
	それ以外	1.00	3.02 ~ 10.80	100.00	それ以外	0.33 ~ 10.80	3.00	15.73	それ以外	1.00	5.00 ~ 10.72	100.00	それ以外	5.00 ~ 25.00	3.00	15.73
5	100kN/m ² を超える	1.00	0.00 ~ 2.94	146.68	3mを超える	0.00 ~ 0.51	3.31	17.37	100kN/m ² を超える	1.00	11.17 ~ 25.52	146.68	3mを超える	25.00 ~ 25.52	3.31	17.37
	それ以外	1.00	2.94 ~ 10.73	100.00	それ以外	0.51 ~ 10.73	3.00	15.73	それ以外	1.00	5.00 ~ 11.17	100.00	それ以外	5.00 ~ 25.00	3.00	15.73
6	100kN/m ² を超える	1.00	0.00 ~ 2.69	142.42	3mを超える	0.00 ~ 0.70	3.46	18.12	100kN/m ² を超える	1.00	12.02 ~ 25.52	142.42	3mを超える	20.00 ~ 25.52	3.46	18.12
	それ以外	1.00	2.69 ~ 10.48	100.00	それ以外	0.70 ~ 10.48	3.00	15.73	それ以外	1.00	5.00 ~ 12.02	100.00	それ以外	5.00 ~ 20.00	3.00	15.73
7	100kN/m ² を超える	1.00	0.00 ~ 2.82	144.56	3mを超える	0.00 ~ 0.62	3.39	17.80	100kN/m ² を超える	1.00	11.61 ~ 25.52	144.56	3mを超える	20.00 ~ 25.52	3.39	17.80
	それ以外	1.00	2.82 ~ 10.60	100.00	それ以外	0.62 ~ 10.60	3.00	15.73	それ以外	1.00	5.00 ~ 11.61	100.00	それ以外	5.00 ~ 20.00	3.00	15.73
8	100kN/m ² を超える	1.00	0.00 ~ 2.98	147.26	3mを超える	0.00 ~ 0.17	3.09	16.21	100kN/m ² を超える	1.00	10.54 ~ 25.52	147.26	3mを超える	25.00 ~ 25.52	3.09	16.21
	それ以外	1.00	2.98 ~ 10.76	100.00	それ以外	0.17 ~ 10.76	3.00	15.73	それ以外	1.00	5.00 ~ 10.54	100.00	それ以外	5.00 ~ 25.00	3.00	15.73
9	100kN/m ² を超える	1.00	0.00 ~ 2.11	132.66	3mを超える	- ~ -	-	-	100kN/m ² を超える	1.00	11.54 ~ 25.52	132.66	3mを超える	- ~ -	-	-
	それ以外	1.00	2.11 ~ 9.89	100.00	それ以外	0.00 ~ 9.89	2.78	14.60	それ以外	1.00	5.00 ~ 11.54	100.00	それ以外	5.00 ~ 25.52	2.78	14.60
10	100kN/m ² を超える	1.00	0.00 ~ 2.44	138.12	3mを超える	- ~ -	-	-	100kN/m ² を超える	1.00	10.61 ~ 22.00	138.12	3mを超える	- ~ -	-	-
	それ以外	1.00	2.44 ~ 10.22	100.00	それ以外	0.00 ~ 10.22	2.63	13.82	それ以外	1.00	5.00 ~ 10.61	100.00	それ以外	5.00 ~ 22.00	2.63	13.82
11	100kN/m ² を超える	1.00	0.00 ~ 2.58	140.55	3mを超える	- ~ -	-	-	100kN/m ² を超える	1.00	10.97 ~ 22.00	140.55	3mを超える	- ~ -	-	-
	それ以外	1.00	2.58 ~ 10.37	100.00	それ以外	0.00 ~ 10.37	2.90	15.22	それ以外	1.00	5.00 ~ 10.97	100.00	それ以外	5.00 ~ 22.00	2.90	15.22
	100kN/m ² を超える		~		3mを超える	~			100kN/m ² を超える		~		3mを超える	~		
	それ以外		~		それ以外	~			それ以外		~		それ以外	~		
	100kN/m ² を超える		~		3mを超える	~			100kN/m ² を超える		~		3mを超える	~		
	それ以外		~		それ以外	~			それ以外		~		それ以外	~		
	100kN/m ² を超える		~		3mを超える	~			100kN/m ² を超える		~		3mを超える	~		
	それ以外		~		それ以外	~			それ以外		~		それ以外	~		