

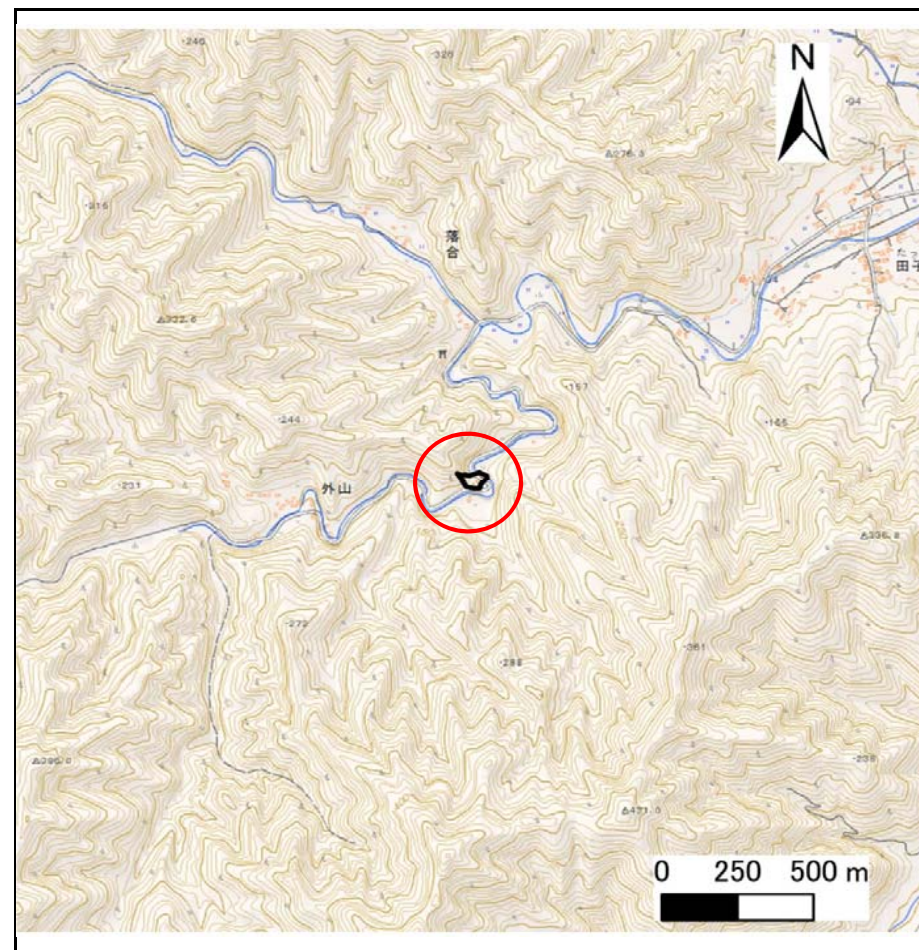
# 土砂災害防止に関する基礎調査(急傾斜地の崩壊)

表紙 概況、位置図

自然現象の種類	急傾斜地の崩壊
箇所番号	117B1034
箇所名	織笠-6
所在地	下閉伊郡山田町織笠第29地割
調査機関	沿岸広域振興局土木部宮古土木センター



位置図(S=1:200,000)



概況図(S=1:25,000)

# 急傾斜地の崩壊区域調査

様式3-1 危害のおそれのある土地、著しい危害のおそれのある土地の設定図

調査年度

平成28年度

急傾斜地の位置

箇所番号

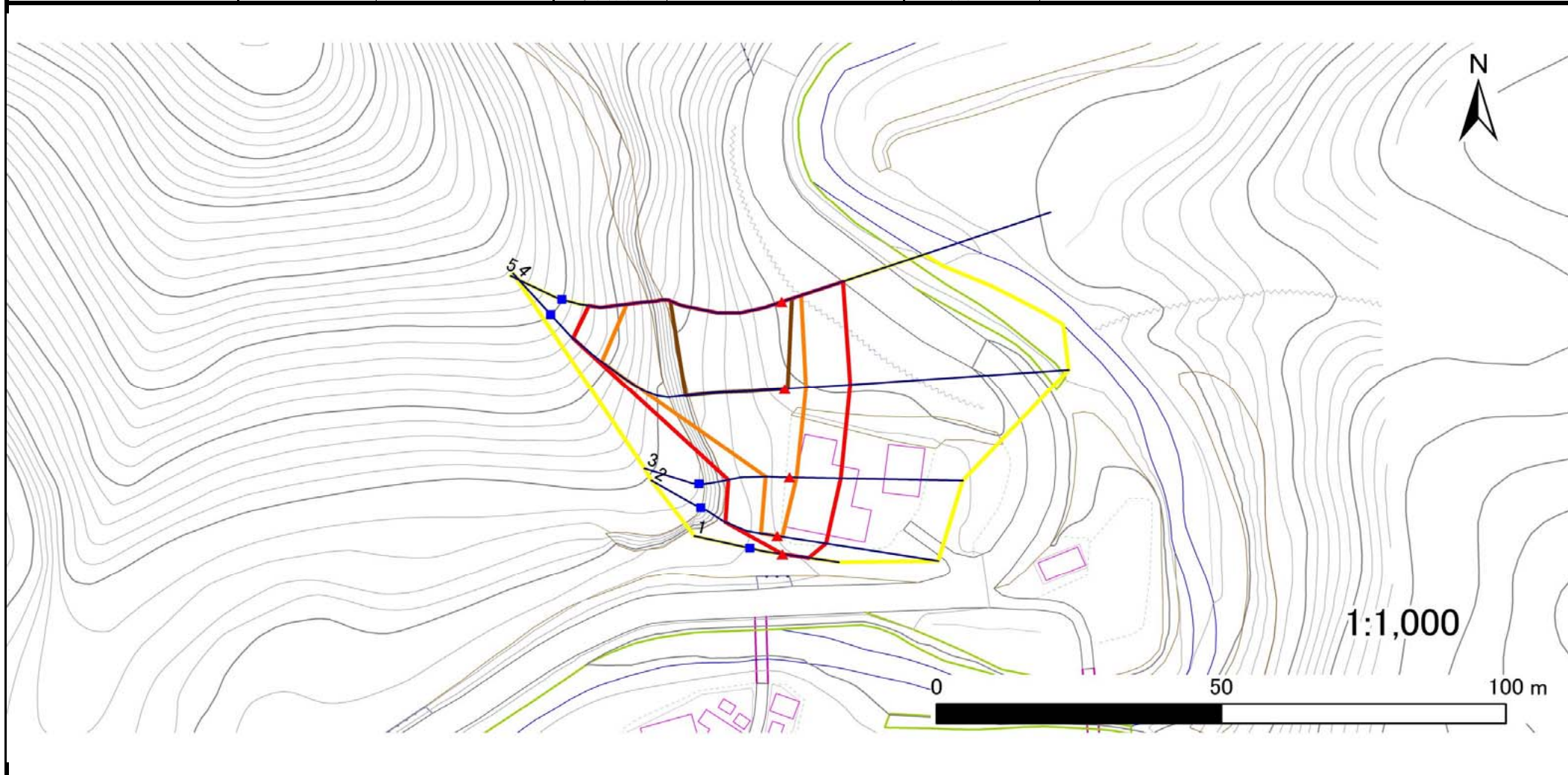
117B1034

箇所名

織笠-6

所在地

下閉伊郡山田町織笠第29地割



凡例

■ 上端  
▲ 下端

— 横断測線

— 危害のおそれのある土地の区域

— 著しい危害のおそれのある土地の区域

— 土石等の移動による力が $100\text{kN/m}^2$ を超える範囲

— 土石等の堆積高が $3\text{m}$ を超える範囲



## 急傾斜地の崩壊区域調査

様式3-2 建築物に作用すると想定される衝撃に関する事項(1/1)

調査年度

平成28年度

急傾斜地の位置		箇所番号		箇所名		所在地										
		117B1034		織笠-6		下関伊郡山田町織笠第29地割										
横断 測線 番号	急傾斜地の下端に隣接する土地								急傾斜地内							
	土石等の移動の高さと力の大きさ				土石等の堆積高さと力の大きさ				土石等の移動の高さと力の大きさ				土石等の堆積高さと力の大きさ			
	区分	高さ (m)	下端からの距離 (m)	力の大きさ (kN/m <sup>2</sup> )	区分	下端からの水平 距離(m)	高さ (m)	力の大きさ (kN/m <sup>2</sup> )	区分	高さ (m)	上端からの比高 (m)	力の大きさ (kN/m <sup>2</sup> )	区分	上端からの比高 (m)	高さ (m)	力の大きさ (kN/m <sup>2</sup> )
1	100kN/m <sup>2</sup> を超える	—	— ~ —	—	3mを超える	— ~ —	—	—	100kN/m <sup>2</sup> を超える	—	— ~ —	—	3mを超える	— ~ —	—	—
	それ以外	1.00	0.00 ~ 4.64	57.90	それ以外	0.00 ~ 4.64	1.86	9.93	それ以外	1.00	5.00 ~ 5.00	57.90	それ以外	5.00 ~ 5.00	1.86	9.93
2	100kN/m <sup>2</sup> を超える	1.00	0.00 ~ 0.91	113.60	3mを超える	— ~ —	—	—	100kN/m <sup>2</sup> を超える	1.00	11.48 ~ 14.32	113.60	3mを超える	— ~ —	—	—
	それ以外	1.00	0.91 ~ 8.69	100.00	それ以外	0.00 ~ 8.69	2.42	12.94	それ以外	1.00	5.00 ~ 11.48	100.00	それ以外	5.00 ~ 14.32	2.42	12.94
3	100kN/m <sup>2</sup> を超える	1.00	0.00 ~ 1.23	118.64	3mを超える	— ~ —	—	—	100kN/m <sup>2</sup> を超える	1.00	11.24 ~ 15.23	118.64	3mを超える	— ~ —	—	—
	それ以外	1.00	1.23 ~ 9.02	100.00	それ以外	0.00 ~ 9.02	2.59	13.87	それ以外	1.00	5.00 ~ 11.24	100.00	それ以外	5.00 ~ 15.23	2.59	13.87
4	100kN/m <sup>2</sup> を超える	1.00	0.00 ~ 3.78	161.42	3mを超える	0.00 ~ 0.53	3.30	17.66	100kN/m <sup>2</sup> を超える	1.00	10.71 ~ 39.94	161.42	3mを超える	25.00 ~ 39.94	3.30	17.66
	それ以外	1.00	3.78 ~ 11.56	100.00	それ以外	0.53 ~ 11.56	3.00	16.05	それ以外	1.00	5.00 ~ 10.71	100.00	それ以外	5.00 ~ 25.00	3.00	16.05
5	100kN/m <sup>2</sup> を超える	1.00	0.00 ~ 3.63	158.71	3mを超える	0.00 ~ 1.93	4.14	22.15	100kN/m <sup>2</sup> を超える	1.00	11.97 ~ 40.85	158.71	3mを超える	20.00 ~ 40.85	4.14	22.15
	それ以外	1.00	3.63 ~ 11.41	100.00	それ以外	1.93 ~ 11.41	3.00	16.05	それ以外	1.00	5.00 ~ 11.97	100.00	それ以外	5.00 ~ 20.00	3.00	16.05
	100kN/m <sup>2</sup> を超える		~		3mを超える	~			100kN/m <sup>2</sup> を超える		~		3mを超える	~		
	それ以外		~		それ以外	~			それ以外		~		それ以外	~		
	100kN/m <sup>2</sup> を超える		~		3mを超える	~			100kN/m <sup>2</sup> を超える		~		3mを超える	~		
	それ以外		~		それ以外	~			それ以外		~		それ以外	~		
	100kN/m <sup>2</sup> を超える		~		3mを超える	~			100kN/m <sup>2</sup> を超える		~		3mを超える	~		
	それ以外		~		それ以外	~			それ以外		~		それ以外	~		
	100kN/m <sup>2</sup> を超える		~		3mを超える	~			100kN/m <sup>2</sup> を超える		~		3mを超える	~		
	それ以外		~		それ以外	~			それ以外		~		それ以外	~		
	100kN/m <sup>2</sup> を超える		~		3mを超える	~			100kN/m <sup>2</sup> を超える		~		3mを超える	~		
	それ以外		~		それ以外	~			それ以外		~		それ以外	~		
	100kN/m <sup>2</sup> を超える		~		3mを超える	~			100kN/m <sup>2</sup> を超える		~		3mを超える	~		
	それ以外		~		それ以外	~			それ以外		~		それ以外	~		