

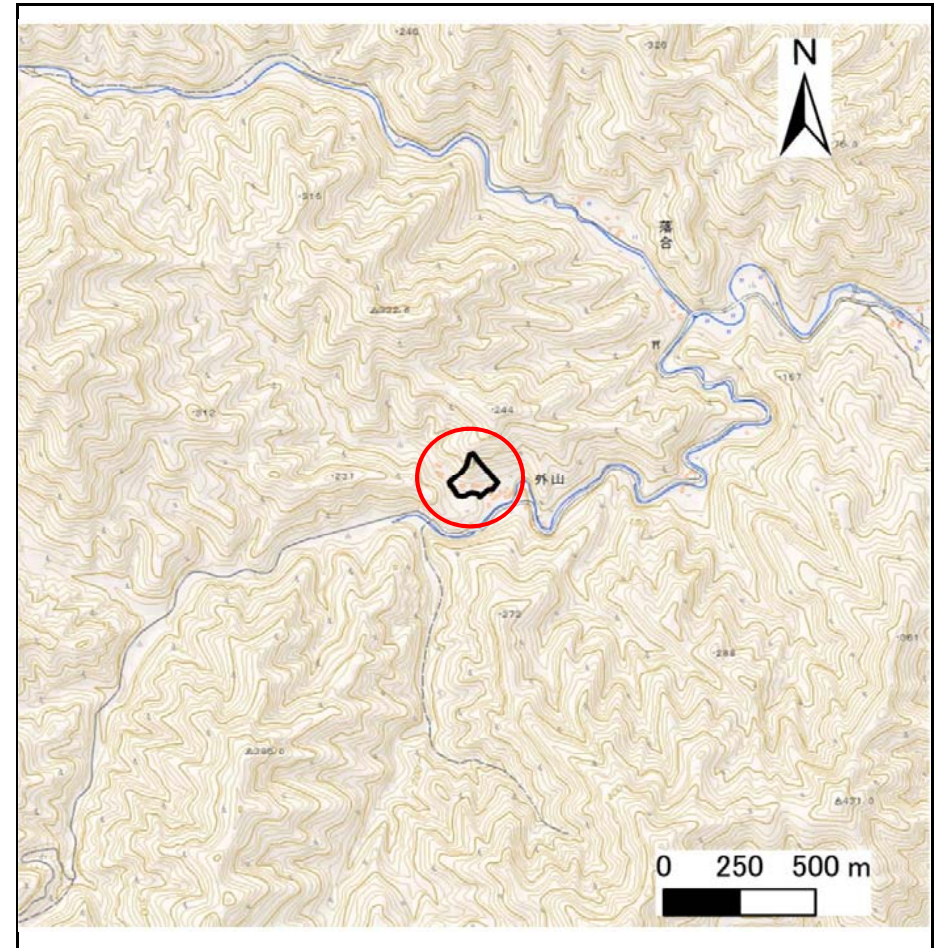
# 土砂災害防止に関する基礎調査(急傾斜地の崩壊)

表紙 概況、位置図

自然現象の種類	急傾斜地の崩壊
箇所番号	117B1032
箇所名	織笠-4
所在地	下閉伊郡山田町織笠第29地割
調査機関	沿岸広域振興局土木部宮古土木センター



位置図(S=1:200,000)



概況図(S=1:25,000)

# 急傾斜地の崩壊区域調書

様式3-1 危害のおそれのある土地、著しい危害のおそれのある土地の設定図

調査年度	平成28年度
------	--------

急傾斜地の位置	箇所番号	117B1032	箇所名	織笠-4	所在地	下関伊都山田町織笠第29地割
---------	------	----------	-----	------	-----	----------------



## 急傾斜地の崩壊区域調査

様式3-2 建築物に作用すると想定される衝撃に関する事項(1/1)

調査年度 平成28年度

急傾斜地の位置										調査年度		平成28年度				
箇所番号		I17B1032			箇所名		織笠-4			所在地		下関伊郡山田町織笠第29地割				
横断 測線 番号	急傾斜地の下端に隣接する土地								急傾斜地内							
	土石等の移動の高さと力の大きさ				土石等の堆積高さと力の大きさ				土石等の移動の高さと力の大きさ				土石等の堆積高さと力の大きさ			
	区分	高さ (m)	下端からの距離 (m)	力の大きさ (kN/m <sup>2</sup> )	区分	下端からの水平 距離(m)	高さ (m)	力の大きさ (kN/m <sup>2</sup> )	区分	高さ (m)	上端からの比高 (m)	力の大きさ (kN/m <sup>2</sup> )	区分	上端からの比高 (m)	高さ (m)	力の大きさ (kN/m <sup>2</sup> )
1	100kN/m <sup>2</sup> を超える	1.00	0.00 ~ 3.81	162.02	3mを超える	0.00 ~ 1.42	3.71	19.83	100kN/m <sup>2</sup> を超える	1.00	10.54 ~ 49.21	162.02	3mを超える	25.00 ~ 49.21	3.71	19.83
	それ以外	1.00	3.81 ~ 11.60	100.00	それ以外	1.42 ~ 11.60	3.00	16.05	それ以外	1.00	5.00 ~ 10.54	100.00	それ以外	5.00 ~ 25.00	3.00	16.05
2	100kN/m <sup>2</sup> を超える	1.00	0.00 ~ 3.63	158.69	3mを超える	0.00 ~ 1.27	3.61	19.32	100kN/m <sup>2</sup> を超える	1.00	10.55 ~ 49.98	158.69	3mを超える	25.00 ~ 49.98	3.61	19.32
	それ以外	1.00	3.63 ~ 11.41	100.00	それ以外	1.27 ~ 11.41	3.00	16.05	それ以外	1.00	5.00 ~ 10.55	100.00	それ以外	5.00 ~ 25.00	3.00	16.05
3	100kN/m <sup>2</sup> を超える	1.00	0.00 ~ 3.38	154.37	3mを超える	0.00 ~ 2.03	3.89	20.80	100kN/m <sup>2</sup> を超える	1.00	10.69 ~ 51.50	154.37	3mを超える	30.00 ~ 51.50	3.89	20.80
	それ以外	1.00	3.38 ~ 11.17	100.00	それ以外	2.03 ~ 11.17	3.00	16.05	それ以外	1.00	5.00 ~ 10.69	100.00	それ以外	5.00 ~ 30.00	3.00	16.05
4	100kN/m <sup>2</sup> を超える	1.00	0.00 ~ 3.52	156.71	3mを超える	0.00 ~ 2.10	3.93	21.05	100kN/m <sup>2</sup> を超える	1.00	10.60 ~ 51.85	156.71	3mを超える	30.00 ~ 51.85	3.93	21.05
	それ以外	1.00	3.52 ~ 11.30	100.00	それ以外	2.10 ~ 11.30	3.00	16.05	それ以外	1.00	5.00 ~ 10.60	100.00	それ以外	5.00 ~ 30.00	3.00	16.05
5	100kN/m <sup>2</sup> を超える	1.00	0.00 ~ 3.57	157.66	3mを超える	0.00 ~ 2.13	3.95	21.16	100kN/m <sup>2</sup> を超える	1.00	10.58 ~ 51.85	157.66	3mを超える	30.00 ~ 51.85	3.95	21.16
	それ以外	1.00	3.57 ~ 11.35	100.00	それ以外	2.13 ~ 11.35	3.00	16.05	それ以外	1.00	5.00 ~ 10.58	100.00	それ以外	5.00 ~ 30.00	3.00	16.05
6	100kN/m <sup>2</sup> を超える	1.00	0.00 ~ 3.48	156.08	3mを超える	0.00 ~ 1.19	3.56	19.04	100kN/m <sup>2</sup> を超える	1.00	10.61 ~ 48.69	156.08	3mを超える	30.00 ~ 48.69	3.56	19.04
	それ以外	1.00	3.48 ~ 11.26	100.00	それ以外	1.19 ~ 11.26	3.00	16.05	それ以外	1.00	5.00 ~ 10.61	100.00	それ以外	5.00 ~ 30.00	3.00	16.05
7	100kN/m <sup>2</sup> を超える	1.00	0.00 ~ 3.64	158.98	3mを超える	0.00 ~ 2.17	3.98	21.32	100kN/m <sup>2</sup> を超える	1.00	10.55 ~ 52.90	158.98	3mを超える	25.00 ~ 52.90	3.98	21.32
	それ以外	1.00	3.64 ~ 11.43	100.00	それ以外	2.17 ~ 11.43	3.00	16.05	それ以外	1.00	5.00 ~ 10.55	100.00	それ以外	5.00 ~ 25.00	3.00	16.05
8	100kN/m <sup>2</sup> を超える	1.00	0.00 ~ 3.50	156.50	3mを超える	0.00 ~ 2.09	3.93	21.01	100kN/m <sup>2</sup> を超える	1.00	10.61 ~ 52.90	156.50	3mを超える	30.00 ~ 52.90	3.93	21.01
	それ以外	1.00	3.50 ~ 11.29	100.00	それ以外	2.09 ~ 11.29	3.00	16.05	それ以外	1.00	5.00 ~ 10.61	100.00	それ以外	5.00 ~ 30.00	3.00	16.05
9	100kN/m <sup>2</sup> を超える	1.00	0.00 ~ 3.44	155.40	3mを超える	0.00 ~ 1.19	3.56	19.03	100kN/m <sup>2</sup> を超える	1.00	10.61 ~ 45.16	155.40	3mを超える	30.00 ~ 45.16	3.56	19.03
	それ以外	1.00	3.44 ~ 11.23	100.00	それ以外	1.19 ~ 11.23	3.00	16.05	それ以外	1.00	5.00 ~ 10.61	100.00	それ以外	5.00 ~ 30.00	3.00	16.05
10	100kN/m <sup>2</sup> を超える	1.00	0.00 ~ 3.01	147.84	3mを超える	0.00 ~ 1.85	3.77	20.18	100kN/m <sup>2</sup> を超える	1.00	11.07 ~ 54.16	147.84	3mを超える	40.00 ~ 54.16	3.77	20.18
	それ以外	1.00	3.01 ~ 10.79	100.00	それ以外	1.85 ~ 10.79	3.00	16.05	それ以外	1.00	5.00 ~ 11.07	100.00	それ以外	5.00 ~ 40.00	3.00	16.05
11	100kN/m <sup>2</sup> を超える	1.00	0.00 ~ 3.40	154.68	3mを超える	0.00 ~ 2.04	3.89	20.84	100kN/m <sup>2</sup> を超える	1.00	10.67 ~ 50.66	154.68	3mを超える	30.00 ~ 50.66	3.89	20.84
	それ以外	1.00	3.40 ~ 11.19	100.00	それ以外	2.04 ~ 11.19	3.00	16.05	それ以外	1.00	5.00 ~ 10.67	100.00	それ以外	5.00 ~ 30.00	3.00	16.05
	100kN/m <sup>2</sup> を超える		~		3mを超える	~			100kN/m <sup>2</sup> を超える		~		3mを超える	~		
	それ以外		~		それ以外	~			それ以外		~		それ以外	~		
	100kN/m <sup>2</sup> を超える		~		3mを超える	~			100kN/m <sup>2</sup> を超える		~		3mを超える	~		
	それ以外		~		それ以外	~			それ以外		~		それ以外	~		
	100kN/m <sup>2</sup> を超える		~		3mを超える	~			100kN/m <sup>2</sup> を超える		~		3mを超える	~		
	それ以外		~		それ以外	~			それ以外		~		それ以外	~		