

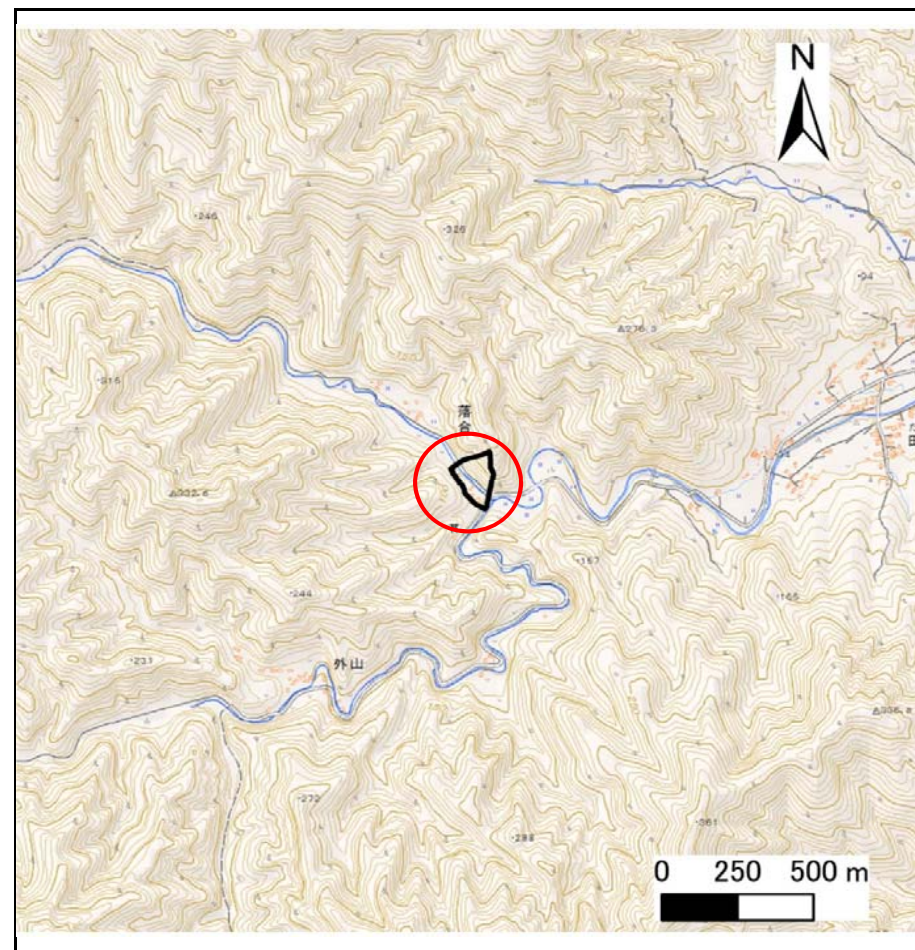
土砂災害防止に関する基礎調査(急傾斜地の崩壊)

表紙 概況、位置図

自然現象の種類	急傾斜地の崩壊
箇所番号	117B1030
箇所名	織笠-2
所在地	下閉伊郡山田町織笠第28地割
調査機関	沿岸広域振興局土木部宮古土木センター



位置図(S=1:200,000)



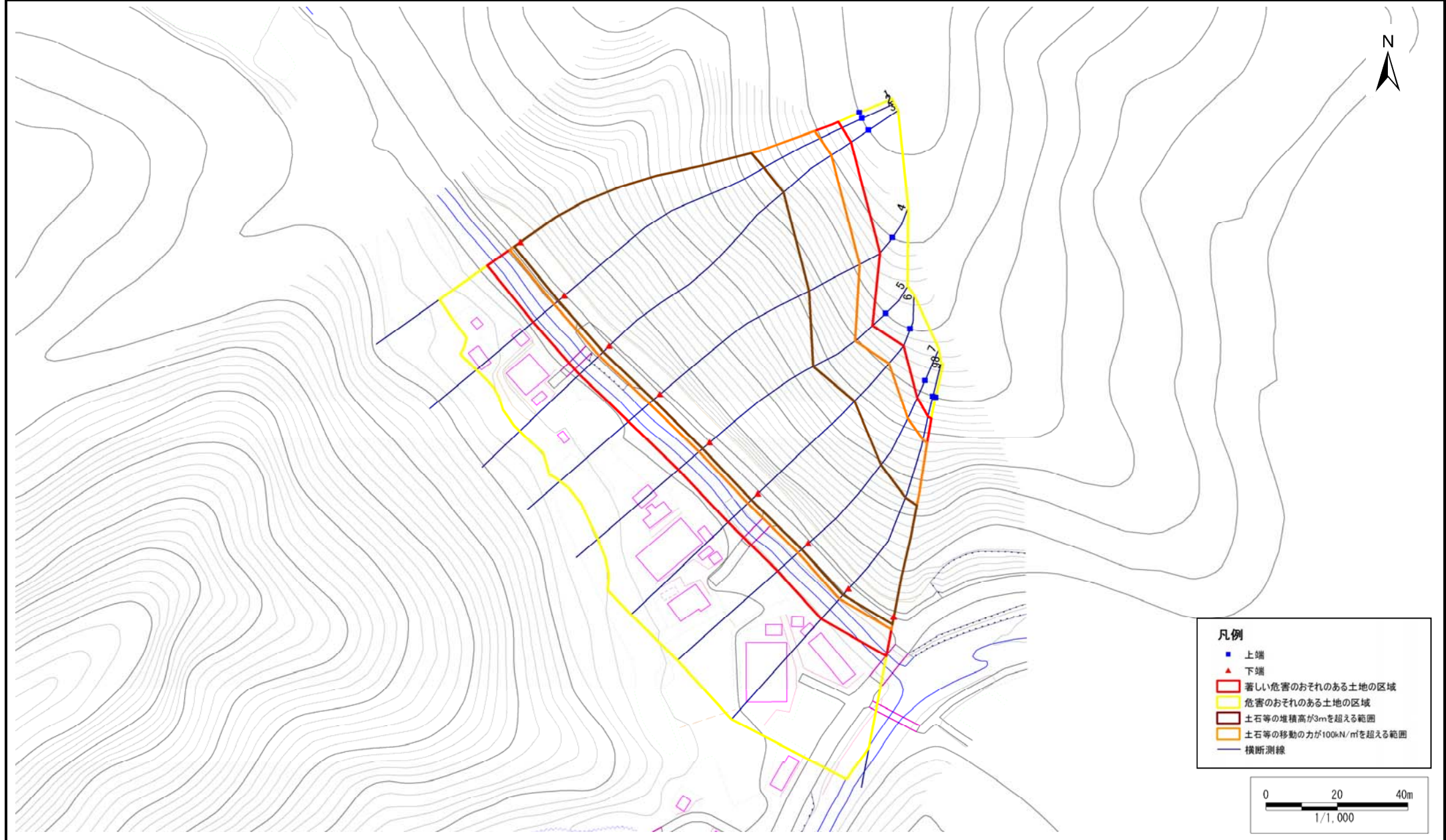
概況図(S=1:25,000)

急傾斜地の崩壊区域調書

様式3-1 危害のおそれのある土地、著しい危害のおそれのある土地の設定図

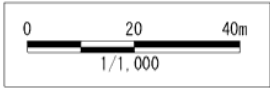
調査年度	平成28年度
------	--------

急傾斜地の位置	箇所番号	117B1030	箇所名	織笠-2	所在地	下関伊都山田町織笠第28地割
---------	------	----------	-----	------	-----	----------------



凡例

■	上端
▲	下端
— (Red)	著しい危害のおそれのある土地の区域
— (Yellow)	危害のおそれのある土地の区域
— (Brown)	土石等の堆積高が3mを超える範囲
— (Orange)	土石等の移動の力が100kN/m ² を超える範囲
— (Blue)	横断測線



急傾斜地の崩壊区域調査

様式3-2 建築物に作用すると想定される衝撃に関する事項(1/1)

調査年度 平成28年度

急傾斜地の位置		箇所番号		箇所名		所在地		急傾斜地内								
		117B1030		織笠-2		下閉伊郡山田町織笠第28地割										
横断 測線 番号	急傾斜地の下端に隣接する土地								急傾斜地内							
	土石等の移動の高さと力の大きさ				土石等の堆積高さと力の大きさ				土石等の移動の高さと力の大きさ				土石等の堆積高さと力の大きさ			
	区分	高さ (m)	下端からの距離 (m)	力の大きさ (kN/m ²)	区分	下端からの水平 距離(m)	高さ (m)	力の大きさ (kN/m ²)	区分	高さ (m)	上端からの比高 (m)	力の大きさ (kN/m ²)	区分	上端からの比高 (m)	高さ (m)	力の大きさ (kN/m ²)
1	100kN/m ² を超える	1.00	0.00 ~ 3.81	161.97	3mを超える	0.00 ~ 2.24	4.03	21.58	100kN/m ² を超える	1.00	10.53 ~ 79.07	161.97	3mを超える	25.00 ~ 79.07	4.03	21.58
	それ以外	1.00	3.81 ~ 11.59	100.00	それ以外	2.24 ~ 11.59	3.00	16.05	それ以外	1.00	5.00 ~ 10.53	100.00	それ以外	5.00 ~ 25.00	3.00	16.05
2	100kN/m ² を超える	1.00	0.00 ~ 3.96	164.67	3mを超える	0.00 ~ 2.35	4.12	22.04	100kN/m ² を超える	1.00	10.56 ~ 79.58	164.67	3mを超える	25.00 ~ 79.58	4.12	22.04
	それ以外	1.00	3.96 ~ 11.74	100.00	それ以外	2.35 ~ 11.74	3.00	16.05	それ以外	1.00	5.00 ~ 10.56	100.00	それ以外	5.00 ~ 25.00	3.00	16.05
3	100kN/m ² を超える	1.00	0.00 ~ 4.03	166.03	3mを超える	0.00 ~ 2.42	4.18	22.36	100kN/m ² を超える	1.00	10.63 ~ 80.46	166.03	3mを超える	25.00 ~ 80.46	4.18	22.36
	それ以外	1.00	4.03 ~ 11.82	100.00	それ以外	2.42 ~ 11.82	3.00	16.05	それ以外	1.00	5.00 ~ 10.63	100.00	それ以外	5.00 ~ 25.00	3.00	16.05
4	100kN/m ² を超える	1.00	0.00 ~ 4.09	167.05	3mを超える	0.00 ~ 2.52	4.27	22.85	100kN/m ² を超える	1.00	10.81 ~ 70.43	167.05	3mを超える	25.00 ~ 70.43	4.27	22.85
	それ以外	1.00	4.09 ~ 11.87	100.00	それ以外	2.52 ~ 11.87	3.00	16.05	それ以外	1.00	5.00 ~ 10.81	100.00	それ以外	5.00 ~ 25.00	3.00	16.05
5	100kN/m ² を超える	1.00	0.00 ~ 4.04	166.10	3mを超える	0.00 ~ 2.72	4.46	23.85	100kN/m ² を超える	1.00	11.43 ~ 60.57	166.10	3mを超える	25.00 ~ 60.57	4.46	23.85
	それ以外	1.00	4.04 ~ 11.82	100.00	それ以外	2.72 ~ 11.82	3.00	16.05	それ以外	1.00	5.00 ~ 11.43	100.00	それ以外	5.00 ~ 25.00	3.00	16.05
6	100kN/m ² を超える	1.00	0.00 ~ 4.06	166.62	3mを超える	0.00 ~ 2.66	4.40	23.53	100kN/m ² を超える	1.00	11.19 ~ 60.79	166.62	3mを超える	25.00 ~ 60.79	4.40	23.53
	それ以外	1.00	4.06 ~ 11.85	100.00	それ以外	2.66 ~ 11.85	3.00	16.05	それ以外	1.00	5.00 ~ 11.19	100.00	それ以外	5.00 ~ 25.00	3.00	16.05
7	100kN/m ² を超える	1.00	0.00 ~ 4.02	165.72	3mを超える	0.00 ~ 2.59	4.33	23.19	100kN/m ² を超える	1.00	10.98 ~ 52.79	165.72	3mを超える	25.00 ~ 52.79	4.33	23.19
	それ以外	1.00	4.02 ~ 11.80	100.00	それ以外	2.59 ~ 11.80	3.00	16.05	それ以外	1.00	5.00 ~ 10.98	100.00	それ以外	5.00 ~ 25.00	3.00	16.05
8	100kN/m ² を超える	1.00	0.00 ~ 3.91	163.80	3mを超える	0.00 ~ 2.40	4.16	22.26	100kN/m ² を超える	1.00	10.61 ~ 50.79	163.80	3mを超える	25.00 ~ 50.79	4.16	22.26
	それ以外	1.00	3.91 ~ 11.69	100.00	それ以外	2.40 ~ 11.69	3.00	16.05	それ以外	1.00	5.00 ~ 10.61	100.00	それ以外	5.00 ~ 25.00	3.00	16.05
9	100kN/m ² を超える	1.00	0.00 ~ 3.81	161.90	3mを超える	0.00 ~ 2.29	4.08	21.82	100kN/m ² を超える	1.00	10.54 ~ 50.93	161.90	3mを超える	25.00 ~ 50.93	4.08	21.82
	それ以外	1.00	3.81 ~ 11.59	100.00	それ以外	2.29 ~ 11.59	3.00	16.05	それ以外	1.00	5.00 ~ 10.54	100.00	それ以外	5.00 ~ 25.00	3.00	16.05
	100kN/m ² を超える		~		3mを超える	~			100kN/m ² を超える		~		3mを超える	~		
	それ以外		~		それ以外	~			それ以外		~		それ以外	~		
	100kN/m ² を超える		~		3mを超える	~			100kN/m ² を超える		~		3mを超える	~		
	それ以外		~		それ以外	~			それ以外		~		それ以外	~		
	100kN/m ² を超える		~		3mを超える	~			100kN/m ² を超える		~		3mを超える	~		
	それ以外		~		それ以外	~			それ以外		~		それ以外	~		
	100kN/m ² を超える		~		3mを超える	~			100kN/m ² を超える		~		3mを超える	~		
	それ以外		~		それ以外	~			それ以外		~		それ以外	~		