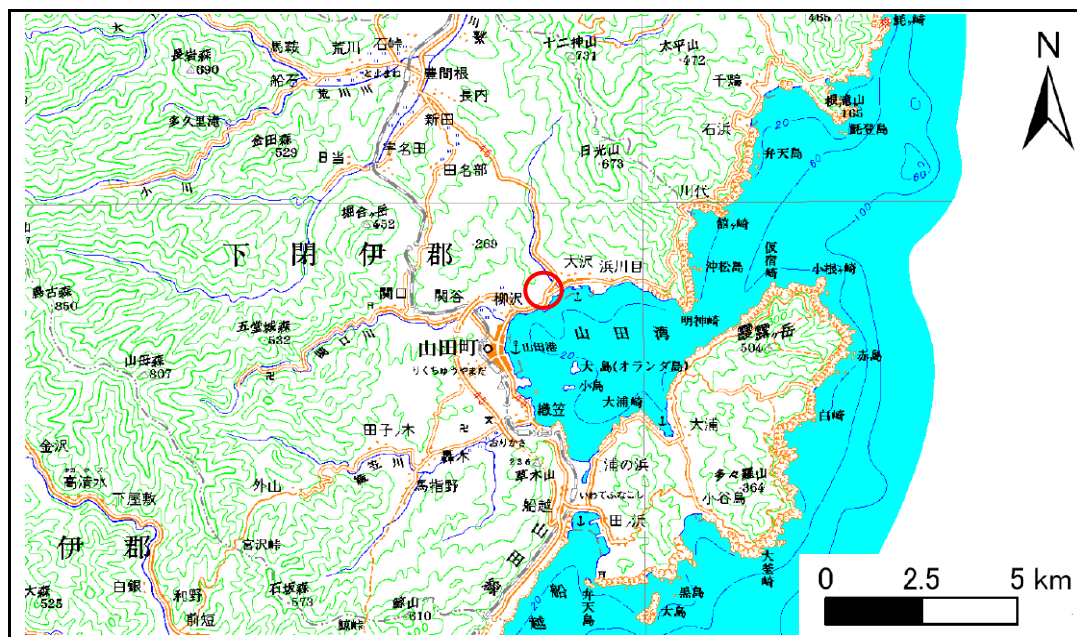


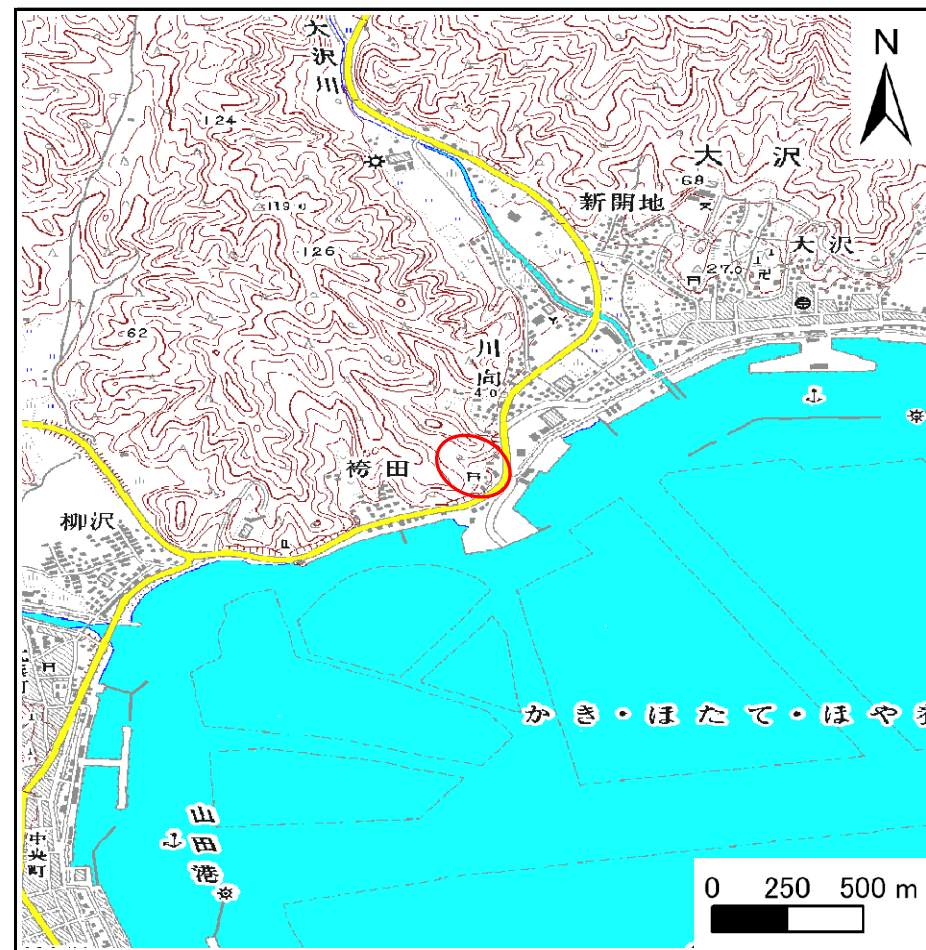
土砂災害防止に関する基礎調査(急傾斜地の崩壊)

表紙 概況、位置図

自然現象の種類	急傾斜地の崩壊
箇所番号	117B1025
箇所名	大沢-12
所在地	岩手県下閉伊郡山田町大沢第1地割
調査機関	岩手県宮古地方振興局土木部



概況図(S=1:200,000)



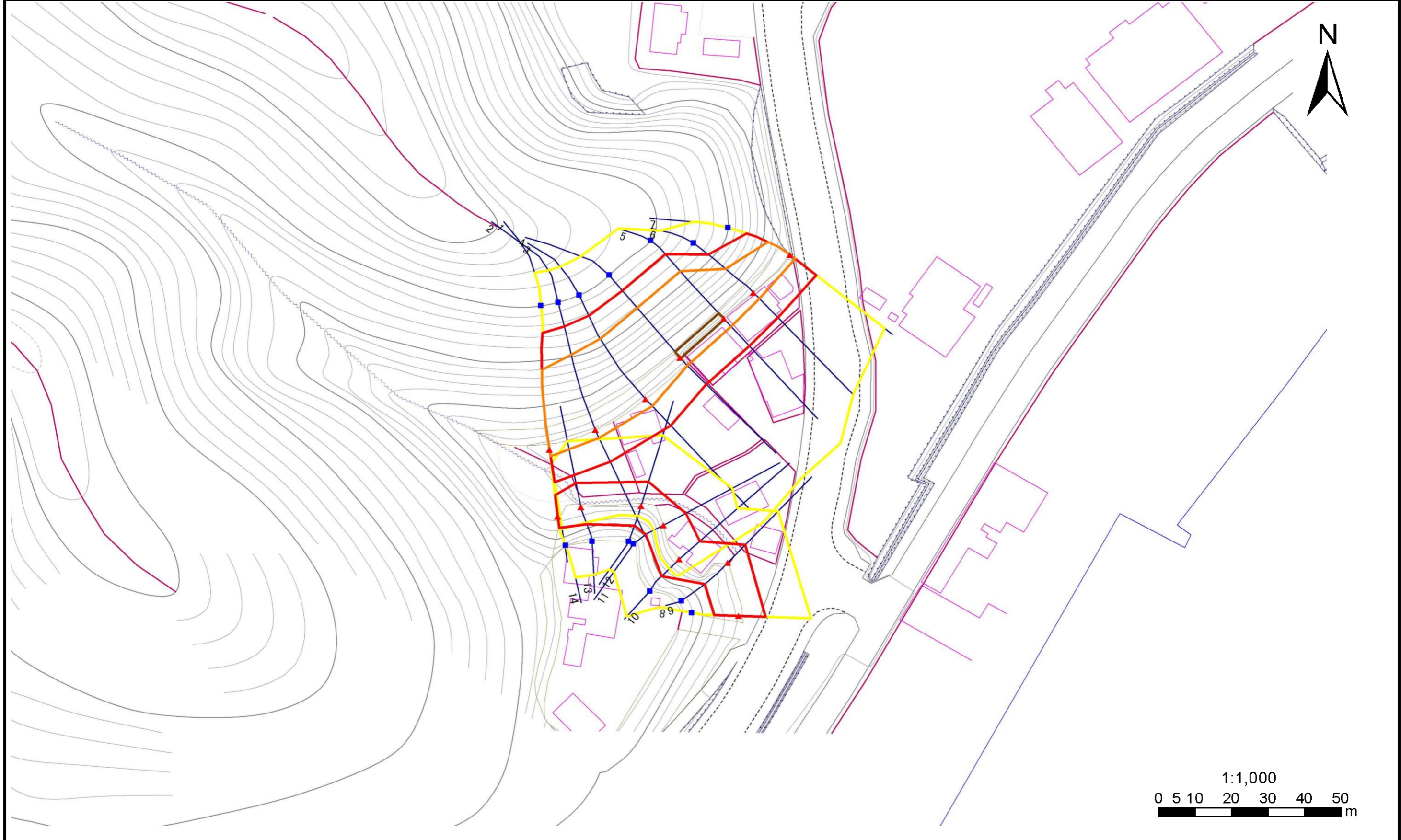
位置図(S=1:25,000)

急傾斜地の崩壊区域調書

様式3-1 危害のおそれのある土地、著しい危害のおそれのある土地の設定図

調査年度 平成20年度

急傾斜地の位置	箇所番号	117B1025	箇所名	大沢-12	所在地	岩手県下閉伊郡山田町大沢第1地割第1地割
---------	------	----------	-----	-------	-----	----------------------



凡例	■ 上端	— 横断測線	▭ 危害のおそれのある土地の区域	▭ 土石等の移動による力が100kN/m ² を超える範囲
	▲ 下端		▭ 著しい危害のおそれのある土地の区域	▭ 土石等の堆積高が3mを超える範囲

急傾斜地の崩壊区域調書

様式3-2 建築物に作用すると想定される衝撃に関する事項(1/1)

調査年度 平成20年度

急傾斜地の位置		箇所番号		117B1025		箇所名		大沢-12		所在地		岩手県下閉伊郡山田町大沢第1地割				
横断 測線 番号	急傾斜地の下端に隣接する土地								急傾斜地内							
	土石等の移動の高さと力の大きさ				土石等の堆積高さと力の大きさ				土石等の移動の高さと力の大きさ				土石等の堆積高さと力の大きさ			
	区分	高さ (m)	下端からの距離 (m)	力の大きさ (kN/m ²)	区分	下端からの水平 距離(m)	高さ (m)	力の大きさ (kN/m ²)	区分	高さ (m)	上端からの比高 (m)	力の大きさ (kN/m ²)	区分	上端からの比高 (m)	高さ (m)	力の大きさ (kN/m ²)
1	100kN/m ² を超える	1.00	0.00 ~ 2.05	131.66	3mを超える	- ~ -	-	-	100kN/m ² を超える	1.00	11.76 ~ 26.39	131.66	3mを超える	- ~ -	-	-
	それ以外	1.00	2.05 ~ 9.83	100.00	それ以外	0.00 ~ 9.83	2.73	13.82	それ以外	1.00	5.00 ~ 11.76	100.00	それ以外	5.00 ~ 26.39	2.73	13.82
2	100kN/m ² を超える	1.00	0.00 ~ 2.60	140.78	3mを超える	- ~ -	-	-	100kN/m ² を超える	1.00	10.89 ~ 26.77	140.78	3mを超える	- ~ -	-	-
	それ以外	1.00	2.60 ~ 10.38	100.00	それ以外	0.00 ~ 10.38	2.85	14.41	それ以外	1.00	5.00 ~ 10.89	100.00	それ以外	5.00 ~ 26.77	2.85	14.41
3	100kN/m ² を超える	1.00	0.00 ~ 2.90	146.03	3mを超える	- ~ -	-	-	100kN/m ² を超える	1.00	10.58 ~ 26.88	146.03	3mを超える	- ~ -	-	-
	それ以外	1.00	2.90 ~ 10.69	100.00	それ以外	0.00 ~ 10.69	2.95	14.92	それ以外	1.00	5.00 ~ 10.58	100.00	それ以外	5.00 ~ 26.88	2.95	14.92
4	100kN/m ² を超える	1.00	0.00 ~ 3.13	150.00	3mを超える	0.00 ~ 0.23	3.13	15.82	100kN/m ² を超える	1.00	10.65 ~ 26.87	150.00	3mを超える	25.00 ~ 26.87	3.13	15.82
	それ以外	1.00	3.13 ~ 10.92	100.00	それ以外	0.23 ~ 10.92	3.00	15.16	それ以外	1.00	5.00 ~ 10.65	100.00	それ以外	5.00 ~ 25.00	3.00	15.16
5	100kN/m ² を超える	1.00	0.00 ~ 3.13	150.02	3mを超える	0.00 ~ 0.26	3.15	15.93	100kN/m ² を超える	1.00	10.70 ~ 26.83	150.02	3mを超える	25.00 ~ 26.83	3.15	15.93
	それ以外	1.00	3.13 ~ 10.92	100.00	それ以外	0.26 ~ 10.92	3.00	15.16	それ以外	1.00	5.00 ~ 10.70	100.00	それ以外	5.00 ~ 25.00	3.00	15.16
6	100kN/m ² を超える	1.00	0.00 ~ 2.41	137.69	3mを超える	- ~ -	-	-	100kN/m ² を超える	1.00	11.00 ~ 20.83	137.69	3mを超える	- ~ -	-	-
	それ以外	1.00	2.41 ~ 10.20	100.00	それ以外	0.00 ~ 10.20	2.91	14.73	それ以外	1.00	5.00 ~ 11.00	100.00	それ以外	5.00 ~ 20.83	2.91	14.73
7	100kN/m ² を超える	1.00	0.00 ~ 1.87	128.71	3mを超える	- ~ -	-	-	100kN/m ² を超える	1.00	10.82 ~ 17.41	128.71	3mを超える	- ~ -	-	-
	それ以外	1.00	1.87 ~ 9.65	100.00	それ以外	0.00 ~ 9.65	2.48	12.56	それ以外	1.00	5.00 ~ 10.82	100.00	それ以外	5.00 ~ 17.41	2.48	12.56
8	100kN/m ² を超える	-	- ~ -	-	3mを超える	- ~ -	-	-	100kN/m ² を超える	-	- ~ -	-	3mを超える	- ~ -	-	-
	それ以外	1.00	0.00 ~ 7.73	99.27	それ以外	0.00 ~ 7.73	2.20	11.13	それ以外	1.00	5.00 ~ 10.40	99.27	それ以外	5.00 ~ 10.40	2.20	11.13
9	100kN/m ² を超える	-	- ~ -	-	3mを超える	- ~ -	-	-	100kN/m ² を超える	-	- ~ -	-	3mを超える	- ~ -	-	-
	それ以外	1.00	0.00 ~ 7.30	93.08	それ以外	0.00 ~ 7.30	1.98	9.98	それ以外	1.00	5.00 ~ 10.50	93.08	それ以外	5.00 ~ 10.50	1.98	9.98
10	100kN/m ² を超える	1.00	0.00 ~ 0.19	102.75	3mを超える	- ~ -	-	-	100kN/m ² を超える	1.00	10.81 ~ 11.31	102.75	3mを超える	- ~ -	-	-
	それ以外	1.00	0.19 ~ 7.97	100.00	それ以外	0.00 ~ 7.97	2.33	11.77	それ以外	1.00	5.00 ~ 10.81	100.00	それ以外	5.00 ~ 11.31	2.33	11.77
11	100kN/m ² を超える	-	- ~ -	-	3mを超える	- ~ -	-	-	100kN/m ² を超える	-	- ~ -	-	3mを超える	- ~ -	-	-
	それ以外	1.00	0.00 ~ 7.34	93.52	それ以外	0.00 ~ 7.34	2.55	12.88	それ以外	1.00	5.00 ~ 11.31	93.52	それ以外	5.00 ~ 11.31	2.55	12.88
12	100kN/m ² を超える	-	- ~ -	-	3mを超える	- ~ -	-	-	100kN/m ² を超える	-	- ~ -	-	3mを超える	- ~ -	-	-
	それ以外	1.00	0.00 ~ 7.60	97.34	それ以外	0.00 ~ 7.60	2.44	12.35	それ以外	1.00	5.00 ~ 11.05	97.34	それ以外	5.00 ~ 11.05	2.44	12.35
13	100kN/m ² を超える	-	- ~ -	-	3mを超える	- ~ -	-	-	100kN/m ² を超える	-	- ~ -	-	3mを超える	- ~ -	-	-
	それ以外	1.00	0.00 ~ 7.34	93.63	それ以外	0.00 ~ 7.34	2.39	12.07	それ以外	1.00	5.00 ~ 10.04	93.63	それ以外	5.00 ~ 10.04	2.39	12.07
14	100kN/m ² を超える	-	- ~ -	-	3mを超える	- ~ -	-	-	100kN/m ² を超える	-	- ~ -	-	3mを超える	- ~ -	-	-
	それ以外	1.00	0.00 ~ 6.48	81.57	それ以外	0.00 ~ 6.48	1.84	9.31	それ以外	1.00	5.00 ~ 8.00	81.57	それ以外	5.00 ~ 8.00	1.84	9.31
	100kN/m ² を超える		~		3mを超える	~			100kN/m ² を超える		~		3mを超える	~		
	それ以外		~		それ以外	~			それ以外		~		それ以外	~		