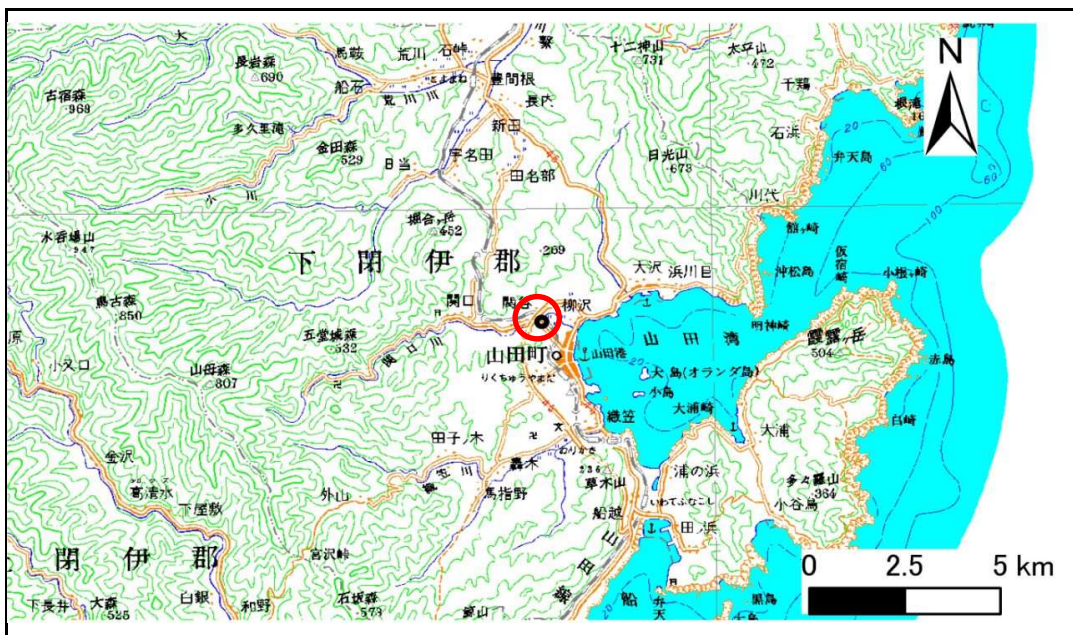


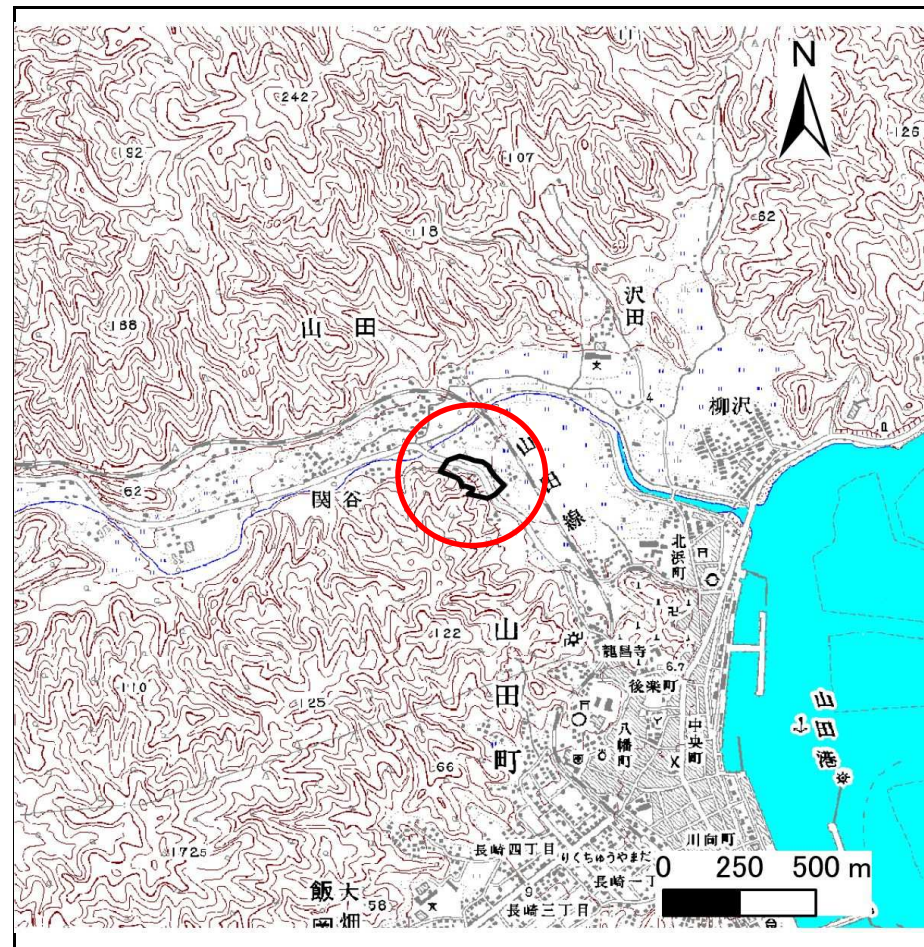
土砂災害防止に関する基礎調査(急傾斜地の崩壊)

表紙 概況、位置図

| | |
|---------|--------------------|
| 自然現象の種類 | 急傾斜地の崩壊 |
| 箇所番号 | 117B1023 |
| 箇所名 | 山田-11 |
| 所在地 | 下閉伊郡山田町山田第9地割 |
| 調査機関 | 沿岸広域振興局土木部宮古土木センター |



位置図(S=1:200,000)



概況図(S=1:25,000)

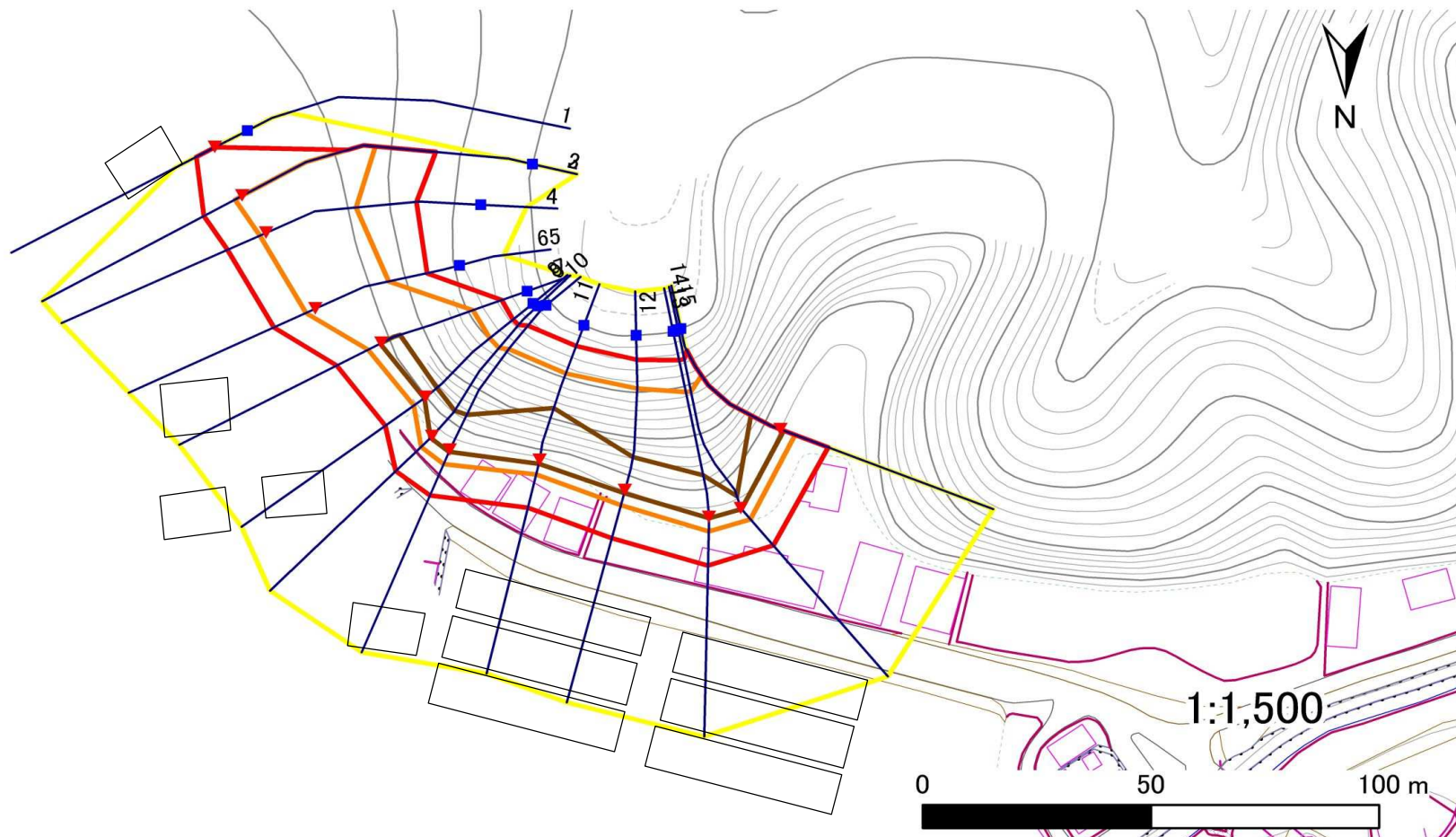
急傾斜地の崩壊区域調査

様式3-1 危害のおそれのある土地、著しい危害のおそれのある土地の設定図

調査年度

平成27年度

| | | | |
|---------|----------|-------|---------------|
| 急傾斜地の位置 | 箇所番号 | 箇所名 | 所在地 |
| | 117B1023 | 山田-11 | 下閉伊郡山田町山田第9地割 |



凡例

- 上端
- ▲ 下端

— 横断測線

- 危害のおそれのある土地の区域
- 著しい危害のおそれのある土地の区域

- 土石等の移動による力が100kN/m²を超える範囲
- 土石等の堆積高が3mを超える範囲

急傾斜地の崩壊区域調書

様式3-2 建築物に作用すると想定される衝撃に関する事項(1/1)

調査年度

平成27年度

| 急傾斜地の位置 | | 箇所番号 | | | 箇所名 | | | | 所在地 | | 急傾斜地内 | | | | | |
|----------------|---------------------------|-----------|----------------|-------------------------------|---------------|------------------|-----------|-------------------------------|---------------------------|-----------|----------------|-------------------------------|---------------|----------------|-----------|-------------------------------|
| | | 117B1023 | | | 山田-11 | | | | 下閉伊郡山田町山田第9地割 | | | | | | | |
| 横断 測線 番号 | 急傾斜地の下端に隣接する土地 | | | | | | | | 急傾斜地内 | | | | | | | |
| | 土石等の移動の高さと力の大きさ | | | | 土石等の堆積高さとの大きさ | | | | 土石等の移動の高さと力の大きさ | | | | 土石等の堆積高さとの大きさ | | | |
| | 区分 | 高さ (m) | 下端からの距離 (m) | 力の大きさ (kN/m ²) | 区分 | 下端からの水平 距離(m) | 高さ (m) | 力の大きさ (kN/m ²) | 区分 | 高さ (m) | 上端からの比高 (m) | 力の大きさ (kN/m ²) | 区分 | 上端からの比高 (m) | 高さ (m) | 力の大きさ (kN/m ²) |
| 1 | 100kN/m ² を超える | — | — ~ — | — | 3mを超える | — ~ — | — | — | 100kN/m ² を超える | — | — ~ — | — | 3mを超える | — ~ — | — | — |
| | それ以外 | 1.00 | 0.00 ~ 4.67 | 58.18 | それ以外 | 0.00 ~ 0.00 | 1.62 | 8.18 | それ以外 | 1.00 | 5.00 ~ 5.00 | 58.18 | それ以外 | 5.00 ~ 5.00 | 1.62 | 8.18 |
| 2 | 100kN/m ² を超える | 1.00 | 0.00 ~ 1.83 | 128.08 | 3mを超える | — ~ — | — | — | 100kN/m ² を超える | 1.00 | 12.69 ~ 31.00 | 128.08 | 3mを超える | — ~ — | — | — |
| | それ以外 | 1.00 | 1.83 ~ 9.61 | 100.00 | それ以外 | 0.00 ~ 9.61 | 2.79 | 14.09 | それ以外 | 1.00 | 5.00 ~ 12.69 | 100.00 | それ以外 | 5.00 ~ 31.00 | 2.79 | 14.09 |
| 3 | 100kN/m ² を超える | 1.00 | 0.00 ~ 1.83 | 128.08 | 3mを超える | — ~ — | — | — | 100kN/m ² を超える | 1.00 | 12.69 ~ 31.00 | 128.08 | 3mを超える | — ~ — | — | — |
| | それ以外 | 1.00 | 1.83 ~ 9.61 | 100.00 | それ以外 | 0.00 ~ 9.61 | 2.79 | 14.09 | それ以外 | 1.00 | 5.00 ~ 12.69 | 100.00 | それ以外 | 5.00 ~ 31.00 | 2.79 | 14.09 |
| 4 | 100kN/m ² を超える | 1.00 | 0.00 ~ 1.56 | 123.79 | 3mを超える | — ~ — | — | — | 100kN/m ² を超える | 1.00 | 12.69 ~ 24.69 | 123.79 | 3mを超える | — ~ — | — | — |
| | それ以外 | 1.00 | 1.56 ~ 9.34 | 100.00 | それ以外 | 0.00 ~ 9.34 | 2.39 | 12.09 | それ以外 | 1.00 | 5.00 ~ 12.69 | 100.00 | それ以外 | 5.00 ~ 24.69 | 2.39 | 12.09 |
| 5 | 100kN/m ² を超える | 1.00 | 0.00 ~ 2.29 | 135.66 | 3mを超える | — ~ — | — | — | 100kN/m ² を超える | 1.00 | 10.86 ~ 22.59 | 135.66 | 3mを超える | — ~ — | — | — |
| | それ以外 | 1.00 | 2.29 ~ 10.07 | 100.00 | それ以外 | 0.00 ~ 10.07 | 2.56 | 12.96 | それ以外 | 1.00 | 5.00 ~ 10.86 | 100.00 | それ以外 | 5.00 ~ 22.59 | 2.56 | 12.96 |
| 6 | 100kN/m ² を超える | 1.00 | 0.00 ~ 2.29 | 135.66 | 3mを超える | — ~ — | — | — | 100kN/m ² を超える | 1.00 | 10.86 ~ 22.59 | 135.66 | 3mを超える | — ~ — | — | — |
| | それ以外 | 1.00 | 2.29 ~ 10.07 | 100.00 | それ以外 | 0.00 ~ 10.07 | 2.56 | 12.96 | それ以外 | 1.00 | 5.00 ~ 10.86 | 100.00 | それ以外 | 5.00 ~ 22.59 | 2.56 | 12.96 |
| 7 | 100kN/m ² を超える | 1.00 | 0.00 ~ 3.28 | 152.56 | 3mを超える | 0.00 ~ 0.29 | 3.17 | 16.01 | 100kN/m ² を超える | 1.00 | 10.66 ~ 28.80 | 152.56 | 3mを超える | 25.00 ~ 28.80 | 3.17 | 16.01 |
| | それ以外 | 1.00 | 3.28 ~ 11.06 | 100.00 | それ以外 | 0.29 ~ 11.06 | 3.00 | 15.16 | それ以外 | 1.00 | 5.00 ~ 10.66 | 100.00 | それ以外 | 5.00 ~ 25.00 | 3.00 | 15.16 |
| 8 | 100kN/m ² を超える | 1.00 | 0.00 ~ 3.22 | 151.45 | 3mを超える | 0.00 ~ 0.37 | 3.22 | 16.26 | 100kN/m ² を超える | 1.00 | 10.80 ~ 27.88 | 151.45 | 3mを超える | 25.00 ~ 27.88 | 3.22 | 16.26 |
| | それ以外 | 1.00 | 3.22 ~ 11.00 | 100.00 | それ以外 | 0.37 ~ 11.00 | 3.00 | 15.16 | それ以外 | 1.00 | 5.00 ~ 10.80 | 100.00 | それ以外 | 5.00 ~ 25.00 | 3.00 | 15.16 |
| 9 | 100kN/m ² を超える | 1.00 | 0.00 ~ 3.42 | 155.06 | 3mを超える | 0.00 ~ 0.46 | 3.25 | 16.45 | 100kN/m ² を超える | 1.00 | 10.61 ~ 31.36 | 155.06 | 3mを超える | 25.00 ~ 31.36 | 3.25 | 16.45 |
| | それ以外 | 1.00 | 3.42 ~ 11.21 | 100.00 | それ以外 | 0.46 ~ 11.21 | 3.00 | 15.16 | それ以外 | 1.00 | 5.00 ~ 10.61 | 100.00 | それ以外 | 5.00 ~ 25.00 | 3.00 | 15.16 |
| 10 | 100kN/m ² を超える | 1.00 | 0.00 ~ 3.45 | 155.63 | 3mを超える | 0.00 ~ 0.43 | 3.24 | 16.36 | 100kN/m ² を超える | 1.00 | 10.59 ~ 32.27 | 155.63 | 3mを超える | 25.00 ~ 32.27 | 3.24 | 16.36 |
| | それ以外 | 1.00 | 3.45 ~ 11.24 | 100.00 | それ以外 | 0.43 ~ 11.24 | 3.00 | 15.16 | それ以外 | 1.00 | 5.00 ~ 10.59 | 100.00 | それ以外 | 5.00 ~ 25.00 | 3.00 | 15.16 |
| 11 | 100kN/m ² を超える | 1.00 | 0.00 ~ 3.34 | 153.63 | 3mを超える | 0.00 ~ 0.84 | 3.53 | 17.82 | 100kN/m ² を超える | 1.00 | 11.67 ~ 32.38 | 153.63 | 3mを超える | 20.00 ~ 32.38 | 3.53 | 17.82 |
| | それ以外 | 1.00 | 3.34 ~ 11.13 | 100.00 | それ以外 | 0.84 ~ 11.13 | 3.00 | 15.16 | それ以外 | 1.00 | 5.00 ~ 11.67 | 100.00 | それ以外 | 5.00 ~ 20.00 | 3.00 | 15.16 |
| 12 | 100kN/m ² を超える | 1.00 | 0.00 ~ 3.48 | 156.03 | 3mを超える | 0.00 ~ 0.63 | 3.37 | 17.02 | 100kN/m ² を超える | 1.00 | 10.91 ~ 32.00 | 156.03 | 3mを超える | 25.00 ~ 32.00 | 3.37 | 17.02 |
| | それ以外 | 1.00 | 3.48 ~ 11.26 | 100.00 | それ以外 | 0.63 ~ 11.26 | 3.00 | 15.16 | それ以外 | 1.00 | 5.00 ~ 10.91 | 100.00 | それ以外 | 5.00 ~ 25.00 | 3.00 | 15.16 |
| 13 | 100kN/m ² を超える | 1.00 | 0.00 ~ 3.25 | 152.08 | 3mを超える | 0.00 ~ 0.22 | 3.11 | 15.73 | 100kN/m ² を超える | 1.00 | 10.55 ~ 32.20 | 152.08 | 3mを超える | 25.00 ~ 32.20 | 3.11 | 15.73 |
| | それ以外 | 1.00 | 3.25 ~ 11.04 | 100.00 | それ以外 | 0.22 ~ 11.04 | 3.00 | 15.16 | それ以外 | 1.00 | 5.00 ~ 10.55 | 100.00 | それ以外 | 5.00 ~ 25.00 | 3.00 | 15.16 |
| 14 | 100kN/m ² を超える | 1.00 | 0.00 ~ 3.22 | 151.46 | 3mを超える | 0.00 ~ 0.19 | 3.10 | 15.66 | 100kN/m ² を超える | 1.00 | 10.57 ~ 32.20 | 151.46 | 3mを超える | 30.00 ~ 32.20 | 3.10 | 15.66 |
| | それ以外 | 1.00 | 3.22 ~ 11.00 | 100.00 | それ以外 | 0.19 ~ 11.00 | 3.00 | 15.16 | それ以外 | 1.00 | 5.00 ~ 10.57 | 100.00 | それ以外 | 5.00 ~ 30.00 | 3.00 | 15.16 |
| 15 | 100kN/m ² を超える | 1.00 | 0.00 ~ 3.41 | 154.82 | 3mを超える | 0.00 ~ 0.76 | 3.46 | 17.48 | 100kN/m ² を超える | 1.00 | 11.31 ~ 32.00 | 154.82 | 3mを超える | 25.00 ~ 32.00 | 3.46 | 17.48 |
| | それ以外 | 1.00 | 3.41 ~ 11.19 | 100.00 | それ以外 | 0.76 ~ 11.19 | 3.00 | 15.16 | それ以外 | 1.00 | 5.00 ~ 11.31 | 100.00 | それ以外 | 5.00 ~ 25.00 | 3.00 | 15.16 |