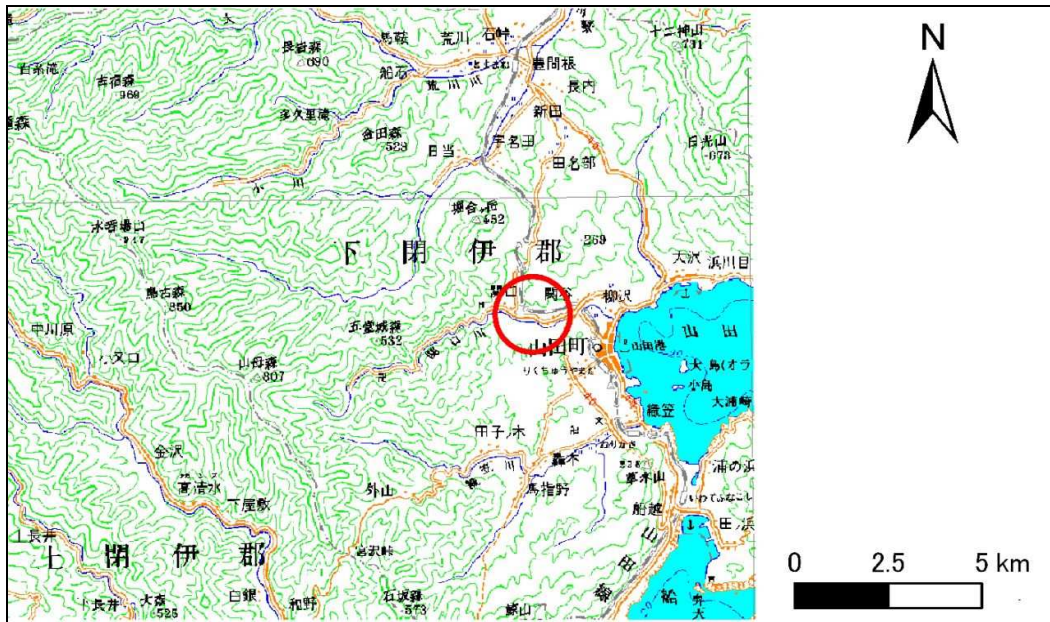


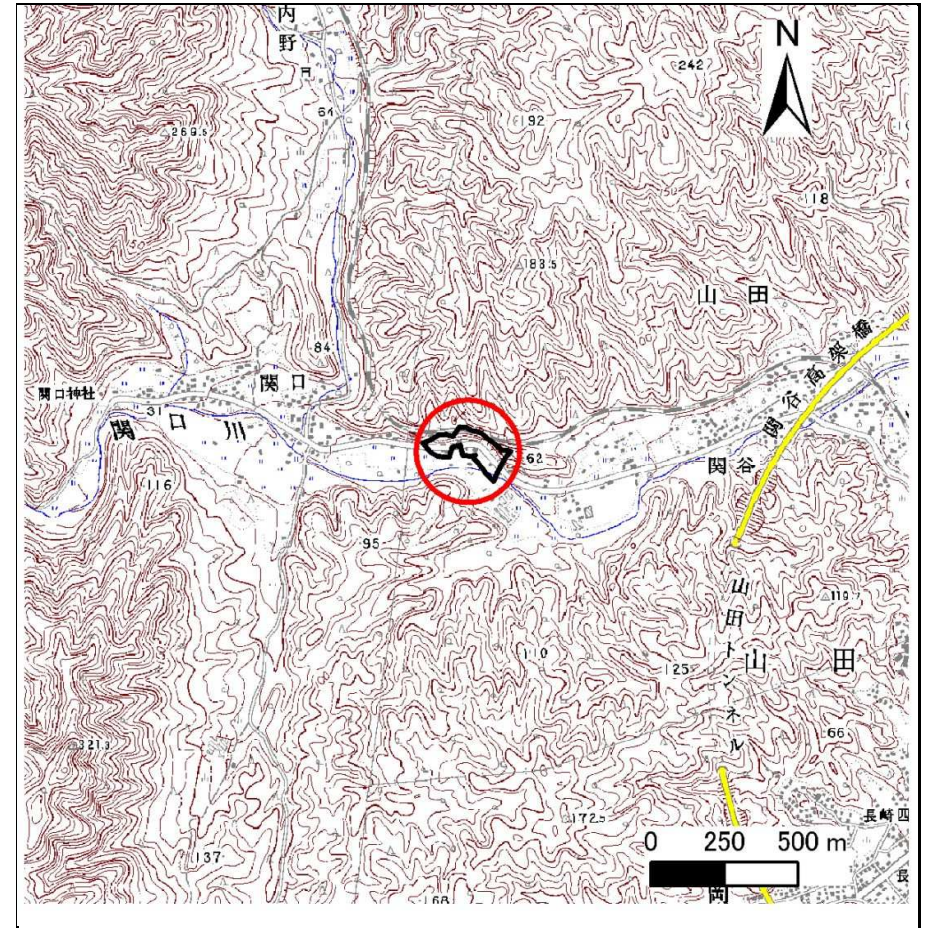
# 土砂災害防止に関する基礎調査(急傾斜地の崩壊)

表紙 概況、位置図

自然現象の種類	急傾斜地の崩壊
箇所番号	117B1016
箇所名	山田-4
所在地	下閉伊郡山田町山田第17地割
調査機関	沿岸広域振興局土木部宮古土木センター



位置図(S=1:200,000)



概況図(S=1:25,000)



# 急傾斜地の崩壊区域調書

様式3-1 危害のおそれのある土地、著しい危害のおそれのある土地の設定図

調査年度 平成27年度

急傾斜地の位置 箇所番号 117B1016 箇所名 山田-4 所在地 下関伊郡山田町山田第17地割



凡例		横断測線		危険のおそれのある土地の区域		土石等の移動による力が100kN/m <sup>2</sup> を超える範囲	
■	上端	—	横断測線	—	危険のおそれのある土地の区域	—	土石等の移動による力が100kN/m <sup>2</sup> を超える範囲
▲	下端	—		—	著しい危害のおそれのある土地の区域	—	土石等の堆積高が3mを超える範囲

## 急傾斜地の崩壊区域調書

様式3-2 建築物に作用すると想定される衝撃に関する事項

												調査年度	平成27年度			
急傾斜地の位置		箇所番号	117B1016			箇所名	山田-4			所在地	下関伊郡山田町山田第17地割					
横断 測線 番号	急傾斜地の下端に隣接する土地								急傾斜地内							
	土石等の移動の高さと力の大きさ				土砂等の堆積高さと力の大きさ				土石等の移動の高さと力の大きさ				土砂等の堆積高さと力の大きさ			
	区 分	高さ(m)	下端からの距離 (m)	力の大きさ (kN/m <sup>2</sup> )	区 分	下端からの水平 距離(m)	高さ (m)	力の大きさ (kN/m <sup>2</sup> )	区 分	高さ(m)	上端からの比高 (m)	力の大きさ (kN/m <sup>2</sup> )	区 分	上端からの比高 (m)	高さ (m)	力の大きさ (kN/m <sup>2</sup> )
1	100kN/m <sup>2</sup> を超える	1.00	0.00 ~ 1.16	117.47	3mを超える	- ~ -	-	-	100kN/m <sup>2</sup> を超える	1.00	10.53 ~ 14.12	117.47	3mを超える	- ~ -	-	-
	それ以外	1.00	1.16 ~ 8.94	100.00	それ以外	0.00 ~ 8.94	2.20	11.13	それ以外	1.00	5.00 ~ 10.53	100.00	それ以外	5.00 ~ 14.12	2.20	11.13
2	100kN/m <sup>2</sup> を超える	1.00	0.00 ~ 1.79	127.50	3mを超える	- ~ -	-	-	100kN/m <sup>2</sup> を超える	1.00	10.55 ~ 16.82	127.50	3mを超える	- ~ -	-	-
	それ以外	1.00	1.79 ~ 9.58	100.00	それ以外	0.00 ~ 9.58	2.41	12.19	それ以外	1.00	5.00 ~ 10.55	100.00	それ以外	5.00 ~ 16.82	2.41	12.19
3	100kN/m <sup>2</sup> を超える	1.00	0.00 ~ 2.36	136.86	3mを超える	- ~ -	-	-	100kN/m <sup>2</sup> を超える	1.00	10.98 ~ 20.48	136.86	3mを超える	- ~ -	-	-
	それ以外	1.00	2.36 ~ 10.15	100.00	それ以外	0.00 ~ 10.15	2.90	14.67	それ以外	1.00	5.00 ~ 10.98	100.00	それ以外	5.00 ~ 20.48	2.90	14.67
4	100kN/m <sup>2</sup> を超える	1.00	0.00 ~ 2.50	139.23	3mを超える	- ~ -	-	-	100kN/m <sup>2</sup> を超える	1.00	10.82 ~ 21.17	139.23	3mを超える	- ~ -	-	-
	それ以外	1.00	2.50 ~ 10.29	100.00	それ以外	0.00 ~ 10.29	2.86	14.47	それ以外	1.00	5.00 ~ 10.82	100.00	それ以外	5.00 ~ 21.17	2.86	14.47
5	100kN/m <sup>2</sup> を超える	1.00	0.00 ~ 2.45	138.36	3mを超える	- ~ -	-	-	100kN/m <sup>2</sup> を超える	1.00	10.53 ~ 21.25	138.36	3mを超える	- ~ -	-	-
	それ以外	1.00	2.45 ~ 10.24	100.00	それ以外	0.00 ~ 10.24	2.69	13.58	それ以外	1.00	5.00 ~ 10.53	100.00	それ以外	5.00 ~ 21.25	2.69	13.58
6	100kN/m <sup>2</sup> を超える	-	- ~ -	-	3mを超える	- ~ -	-	-	100kN/m <sup>2</sup> を超える	-	- ~ -	-	3mを超える	- ~ -	-	-
	それ以外	1.00	0.00 ~ 7.00	88.78	それ以外	0.00 ~ 0.00	1.64	8.29	それ以外	1.00	5.00 ~ 9.10	88.78	それ以外	5.00 ~ 9.10	1.64	8.29
7	100kN/m <sup>2</sup> を超える	-	- ~ -	-	3mを超える	- ~ -	-	-	100kN/m <sup>2</sup> を超える	-	- ~ -	-	3mを超える	- ~ -	-	-
	それ以外	1.00	0.00 ~ 7.07	89.70	それ以外	0.00 ~ 7.07	2.46	12.44	それ以外	1.00	5.00 ~ 10.00	89.70	それ以外	5.00 ~ 10.00	2.46	12.44
8	100kN/m <sup>2</sup> を超える	1.00	0.00 ~ 2.37	137.02	3mを超える	- ~ -	-	-	100kN/m <sup>2</sup> を超える	1.00	10.93 ~ 24.08	137.02	3mを超える	- ~ -	-	-
	それ以外	1.00	2.37 ~ 10.16	100.00	それ以外	0.00 ~ 10.16	2.55	12.89	それ以外	1.00	5.00 ~ 10.93	100.00	それ以外	5.00 ~ 24.08	2.55	12.89
9	100kN/m <sup>2</sup> を超える	1.00	0.00 ~ 2.26	135.22	3mを超える	- ~ -	-	-	100kN/m <sup>2</sup> を超える	1.00	11.08 ~ 24.03	135.22	3mを超える	- ~ -	-	-
	それ以外	1.00	2.26 ~ 10.05	100.00	それ以外	0.00 ~ 10.05	2.53	12.76	それ以外	1.00	5.00 ~ 11.08	100.00	それ以外	5.00 ~ 24.03	2.53	12.76
10	100kN/m <sup>2</sup> を超える	1.00	0.00 ~ 2.10	132.50	3mを超える	- ~ -	-	-	100kN/m <sup>2</sup> を超える	1.00	11.03 ~ 21.80	132.50	3mを超える	- ~ -	-	-
	それ以外	1.00	2.10 ~ 9.88	100.00	それ以外	0.00 ~ 9.88	2.53	12.81	それ以外	1.00	5.00 ~ 11.03	100.00	それ以外	5.00 ~ 21.80	2.53	12.81
11	100kN/m <sup>2</sup> を超える	1.00	0.00 ~ 2.60	140.80	3mを超える	- ~ -	-	-	100kN/m <sup>2</sup> を超える	1.00	10.55 ~ 22.74	140.80	3mを超える	- ~ -	-	-
	それ以外	1.00	2.60 ~ 10.38	100.00	それ以外	0.00 ~ 10.38	2.67	13.50	それ以外	1.00	5.00 ~ 10.55	100.00	それ以外	5.00 ~ 22.74	2.67	13.50
12	100kN/m <sup>2</sup> を超える	1.00	0.00 ~ 2.82	144.62	3mを超える	- ~ -	-	-	100kN/m <sup>2</sup> を超える	1.00	10.66 ~ 23.57	144.62	3mを超える	- ~ -	-	-
	それ以外	1.00	2.82 ~ 10.61	100.00	それ以外	0.00 ~ 10.61	2.81	14.21	それ以外	1.00	5.00 ~ 10.66	100.00	それ以外	5.00 ~ 23.57	2.81	14.21
13	100kN/m <sup>2</sup> を超える	1.00	0.00 ~ 2.10	132.56	3mを超える	0.00 ~ 0.18	3.13	15.80	100kN/m <sup>2</sup> を超える	1.00	12.53 ~ 22.05	132.56	3mを超える	20.00 ~ 22.05	3.13	15.80
	それ以外	1.00	2.10 ~ 9.89	100.00	それ以外	0.18 ~ 9.89	3.00	15.16	それ以外	1.00	5.00 ~ 12.53	100.00	それ以外	5.00 ~ 20.00	3.00	15.16
14	100kN/m <sup>2</sup> を超える	1.00	0.00 ~ 3.11	149.57	3mを超える	0.00 ~ 0.51	3.31	16.72	100kN/m <sup>2</sup> を超える	1.00	11.15 ~ 27.29	149.57	3mを超える	25.00 ~ 27.29	3.31	16.72
	それ以外	1.00	3.11 ~ 10.89	100.00	それ以外	0.51 ~ 10.89	3.00	15.16	それ以外	1.00	5.00 ~ 11.15	100.00	それ以外	5.00 ~ 25.00	3.00	15.16
15	100kN/m <sup>2</sup> を超える	1.00	0.00 ~ 3.06	148.79	3mを超える	0.00 ~ 0.97	3.64	18.37	100kN/m <sup>2</sup> を超える	1.00	12.44 ~ 31.47	148.79	3mを超える	20.00 ~ 31.47	3.64	18.37
	それ以外	1.00	3.06 ~ 10.85	100.00	それ以外	0.97 ~ 10.85	3.00	15.16	それ以外	1.00	5.00 ~ 12.44	100.00	それ以外	5.00 ~ 20.00	3.00	15.16

## 急傾斜地の崩壊区域調書

様式3-2 建築物に作用すると想定される衝撃に関する事項

											調査年度	平成27年度				
急傾斜地の位置		箇所番号	117B1016		箇所名	山田-4		所在地	下関伊郡山田町山田第17地割							
横断 測線 番号	急傾斜地の下端に隣接する土地								急傾斜地内							
	土石等の移動の高さと力の大きさ				土砂等の堆積高さと力の大きさ				土石等の移動の高さと力の大きさ				土砂等の堆積高さと力の大きさ			
	区分	高さ(m)	下端からの距離 (m)	力の大きさ (kN/m <sup>2</sup> )	区分	下端からの水平 距離(m)	高さ (m)	力の大きさ (kN/m <sup>2</sup> )	区分	高さ(m)	上端からの比高 (m)	力の大きさ (kN/m <sup>2</sup> )	区分	上端からの比高 (m)	高さ (m)	力の大きさ (kN/m <sup>2</sup> )
16	100kN/m <sup>2</sup> を超える	1.00	0.00 ~ 3.11	149.63	3mを超える	0.00 ~ 0.96	3.63	18.34	100kN/m <sup>2</sup> を超える	1.00	12.39 ~ 31.99	149.63	3mを超える	20.00 ~ 31.99	3.63	18.34
	それ以外	1.00	3.11 ~ 10.90	100.00	それ以外	0.96 ~ 10.90	3.00	15.16	それ以外	1.00	5.00 ~ 12.39	100.00	それ以外	5.00 ~ 20.00	3.00	15.16
17	100kN/m <sup>2</sup> を超える	1.00	0.00 ~ 3.28	152.48	3mを超える	0.00 ~ 0.87	3.55	17.96	100kN/m <sup>2</sup> を超える	1.00	11.84 ~ 32.07	152.48	3mを超える	20.00 ~ 32.07	3.55	17.96
	それ以外	1.00	3.28 ~ 11.06	100.00	それ以外	0.87 ~ 11.06	3.00	15.16	それ以外	1.00	5.00 ~ 11.84	100.00	それ以外	5.00 ~ 20.00	3.00	15.16
18	100kN/m <sup>2</sup> を超える	1.00	0.00 ~ 3.71	160.18	3mを超える	0.00 ~ 1.46	3.73	18.87	100kN/m <sup>2</sup> を超える	1.00	10.57 ~ 40.25	160.18	3mを超える	25.00 ~ 40.25	3.73	18.87
	それ以外	1.00	3.71 ~ 11.49	100.00	それ以外	1.46 ~ 11.49	3.00	15.16	それ以外	1.00	5.00 ~ 10.57	100.00	それ以外	5.00 ~ 25.00	3.00	15.16
19	100kN/m <sup>2</sup> を超える	1.00	0.00 ~ 3.58	157.86	3mを超える	0.00 ~ 1.31	3.63	18.37	100kN/m <sup>2</sup> を超える	1.00	10.53 ~ 41.70	157.86	3mを超える	25.00 ~ 41.70	3.63	18.37
	それ以外	1.00	3.58 ~ 11.36	100.00	それ以外	1.31 ~ 11.36	3.00	15.16	それ以外	1.00	5.00 ~ 10.53	100.00	それ以外	5.00 ~ 25.00	3.00	15.16
20	100kN/m <sup>2</sup> を超える	1.00	0.00 ~ 3.41	154.90	3mを超える	0.00 ~ 1.19	3.56	17.98	100kN/m <sup>2</sup> を超える	1.00	10.61 ~ 42.78	154.90	3mを超える	30.00 ~ 42.78	3.56	17.98
	それ以外	1.00	3.41 ~ 11.20	100.00	それ以外	1.19 ~ 11.20	3.00	15.16	それ以外	1.00	5.00 ~ 10.61	100.00	それ以外	5.00 ~ 30.00	3.00	15.16
	100kN/m <sup>2</sup> を超える		~		3mを超える	~			100kN/m <sup>2</sup> を超える		~		3mを超える	~		
	それ以外		~		それ以外	~			それ以外		~		それ以外	~		
	100kN/m <sup>2</sup> を超える		~		3mを超える	~			100kN/m <sup>2</sup> を超える		~		3mを超える	~		
	それ以外		~		それ以外	~			それ以外		~		それ以外	~		
	100kN/m <sup>2</sup> を超える		~		3mを超える	~			100kN/m <sup>2</sup> を超える		~		3mを超える	~		
	それ以外		~		それ以外	~			それ以外		~		それ以外	~		
	100kN/m <sup>2</sup> を超える		~		3mを超える	~			100kN/m <sup>2</sup> を超える		~		3mを超える	~		
	それ以外		~		それ以外	~			それ以外		~		それ以外	~		
	100kN/m <sup>2</sup> を超える		~		3mを超える	~			100kN/m <sup>2</sup> を超える		~		3mを超える	~		
	それ以外		~		それ以外	~			それ以外		~		それ以外	~		
	100kN/m <sup>2</sup> を超える		~		3mを超える	~			100kN/m <sup>2</sup> を超える		~		3mを超える	~		
	それ以外		~		それ以外	~			それ以外		~		それ以外	~		