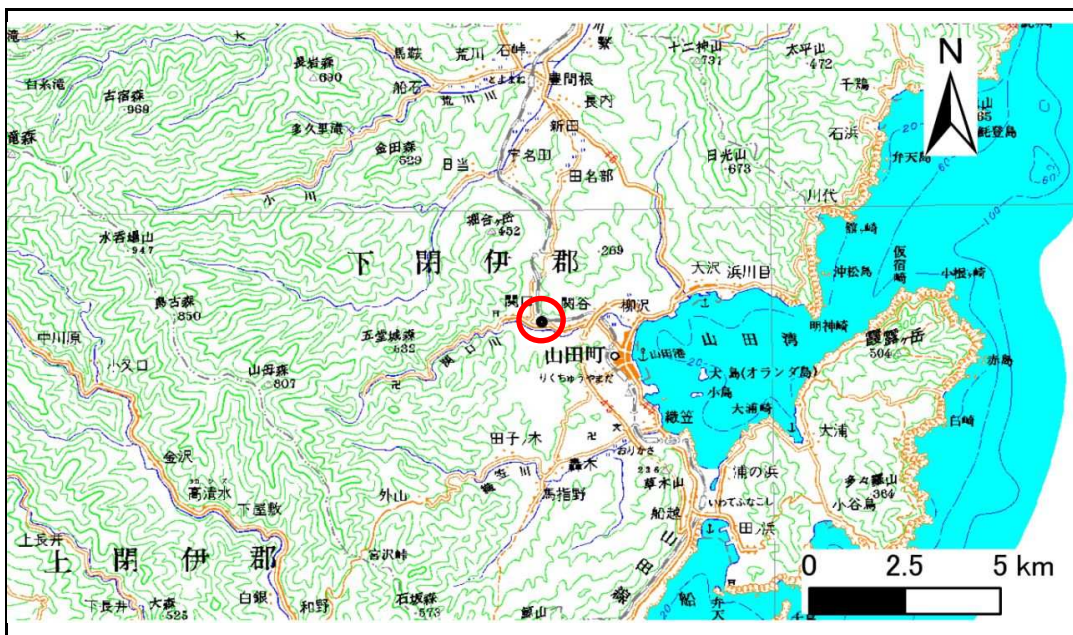


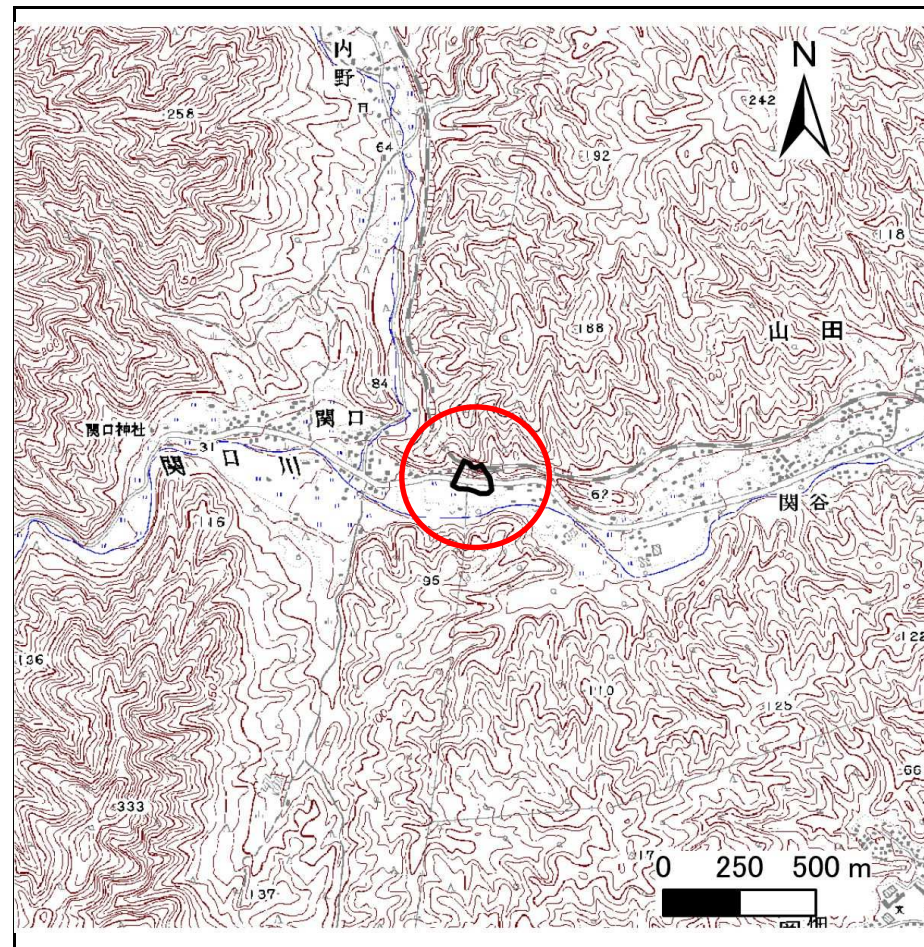
土砂災害防止に関する基礎調査(急傾斜地の崩壊)

表紙 概況、位置図

自然現象の種類	急傾斜地の崩壊
箇所番号	117B1015
箇所名	山田-3
所在地	下閉伊郡山田町山田第17地割
調査機関	沿岸広域振興局土木部宮古土木センター



位置図(S=1:200,000)



概況図(S=1:25,000)

急傾斜地の崩壊区域調査

様式3-1 危害のおそれのある土地、著しい危害のおそれのある土地の設定図

調査年度

平成27年度

急傾斜地の位置	箇所番号	箇所名	所在地
	117B1015	山田-3	下閉伊郡山田町山田第17地割



- | | | | | |
|----|------|--------|---------------------|--|
| 凡例 | ■ 上端 | — 横断測線 | — 危害のおそれのある土地の区域 | — 土石等の移動による力が100kN/m ² を超える範囲 |
| | ▲ 下端 | | — 著しい危害のおそれのある土地の区域 | — 土石等の堆積高が3mを超える範囲 |

急傾斜地の崩壊区域調書

様式3-2 建築物に作用すると想定される衝撃に関する事項(1/1)

調査年度

平成27年度

急傾斜地の位置		117B1015			箇所名				山田-3		所在地		下閉伊郡山田町山田第17地割			
横断 測線 番号	急傾斜地の下端に隣接する土地								急傾斜地内							
	土石等の移動の高さと力の大きさ				土石等の堆積高さと力の大きさ				土石等の移動の高さと力の大きさ				土石等の堆積高さと力の大きさ			
	区分	高さ (m)	下端からの距離 (m)	力の大きさ (kN/m ²)	区分	下端からの水平 距離(m)	高さ (m)	力の大きさ (kN/m ²)	区分	高さ (m)	上端からの比高 (m)	力の大きさ (kN/m ²)	区分	上端からの比高 (m)	高さ (m)	力の大きさ (kN/m ²)
1	100kN/m ² を超える	1.00	0.00 ~ 3.25	152.10	3mを超える	0.00 ~ 0.40	3.23	16.33	100kN/m ² を超える	1.00	10.84 ~ 28.43	152.10	3mを超える	25.00 ~ 28.43	3.23	16.33
	それ以外	1.00	3.25 ~ 11.04	100.00	それ以外	0.40 ~ 11.04	3.00	15.16	それ以外	1.00	5.00 ~ 10.84	100.00	それ以外	5.00 ~ 25.00	3.00	15.16
2	100kN/m ² を超える	1.00	0.00 ~ 2.38	137.12	3mを超える	— ~ —	—	—	100kN/m ² を超える	1.00	10.88 ~ 23.70	137.12	3mを超える	— ~ —	—	—
	それ以外	1.00	2.38 ~ 10.16	100.00	それ以外	0.00 ~ 10.16	2.56	12.94	それ以外	1.00	5.00 ~ 10.88	100.00	それ以外	5.00 ~ 23.70	2.56	12.94
3	100kN/m ² を超える	1.00	0.00 ~ 2.51	139.26	3mを超える	— ~ —	—	—	100kN/m ² を超える	1.00	10.73 ~ 21.08	139.26	3mを超える	— ~ —	—	—
	それ以外	1.00	2.51 ~ 10.29	100.00	それ以外	0.00 ~ 10.29	2.84	14.34	それ以外	1.00	5.00 ~ 10.73	100.00	それ以外	5.00 ~ 21.08	2.84	14.34
4	100kN/m ² を超える	1.00	0.00 ~ 2.58	140.58	3mを超える	— ~ —	—	—	100kN/m ² を超える	1.00	10.63 ~ 21.60	140.58	3mを超える	— ~ —	—	—
	それ以外	1.00	2.58 ~ 10.37	100.00	それ以外	0.00 ~ 10.37	2.80	14.15	それ以外	1.00	5.00 ~ 10.63	100.00	それ以外	5.00 ~ 21.60	2.80	14.15
5	100kN/m ² を超える	1.00	0.00 ~ 3.00	147.74	3mを超える	— ~ —	—	—	100kN/m ² を超える	1.00	10.56 ~ 27.80	147.74	3mを超える	— ~ —	—	—
	それ以外	1.00	3.00 ~ 10.79	100.00	それ以外	0.00 ~ 10.79	3.00	15.15	それ以外	1.00	5.00 ~ 10.56	100.00	それ以外	5.00 ~ 27.80	3.00	15.15
6	100kN/m ² を超える	1.00	0.00 ~ 2.35	136.63	3mを超える	— ~ —	—	—	100kN/m ² を超える	1.00	11.18 ~ 26.11	136.63	3mを超える	— ~ —	—	—
	それ以外	1.00	2.35 ~ 10.13	100.00	それ以外	0.00 ~ 10.13	2.83	14.29	それ以外	1.00	5.00 ~ 11.18	100.00	それ以外	5.00 ~ 26.11	2.83	14.29
7	100kN/m ² を超える	1.00	0.00 ~ 1.88	128.99	3mを超える	— ~ —	—	—	100kN/m ² を超える	1.00	11.45 ~ 22.00	128.99	3mを超える	— ~ —	—	—
	それ以外	1.00	1.88 ~ 9.67	100.00	それ以外	0.00 ~ 9.67	2.48	12.54	それ以外	1.00	5.00 ~ 11.45	100.00	それ以外	5.00 ~ 22.00	2.48	12.54
	100kN/m ² を超える		~		3mを超える	~			100kN/m ² を超える		~		3mを超える	~		
	それ以外		~		それ以外	~			それ以外		~		それ以外	~		
	100kN/m ² を超える		~		3mを超える	~			100kN/m ² を超える		~		3mを超える	~		
	それ以外		~		それ以外	~			それ以外		~		それ以外	~		
	100kN/m ² を超える		~		3mを超える	~			100kN/m ² を超える		~		3mを超える	~		
	それ以外		~		それ以外	~			それ以外		~		それ以外	~		
	100kN/m ² を超える		~		3mを超える	~			100kN/m ² を超える		~		3mを超える	~		
	それ以外		~		それ以外	~			それ以外		~		それ以外	~		
	100kN/m ² を超える		~		3mを超える	~			100kN/m ² を超える		~		3mを超える	~		
	それ以外		~		それ以外	~			それ以外		~		それ以外	~		