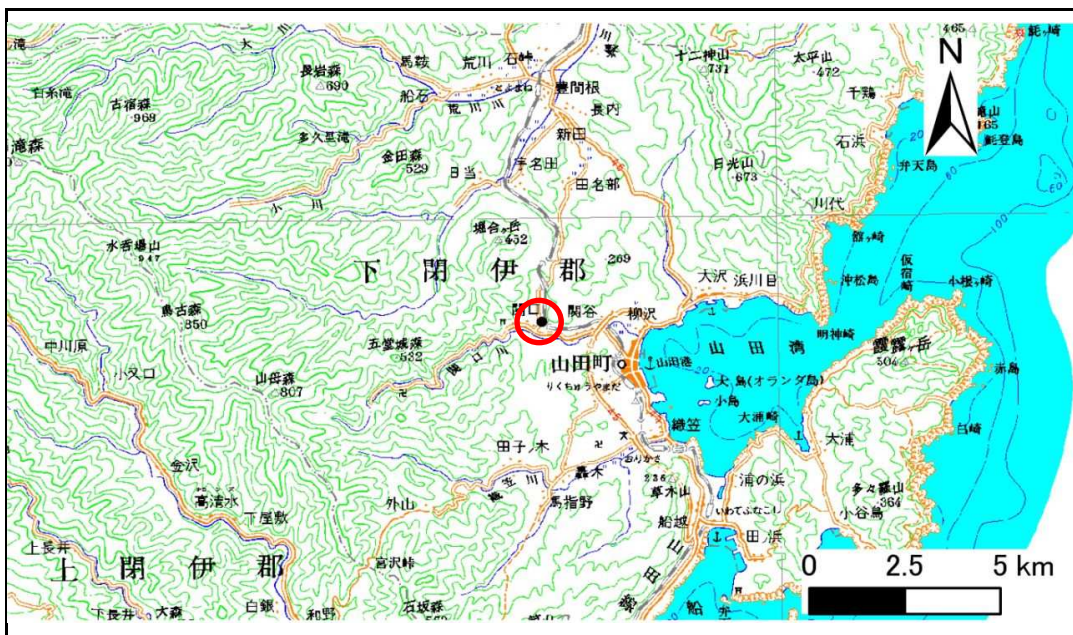


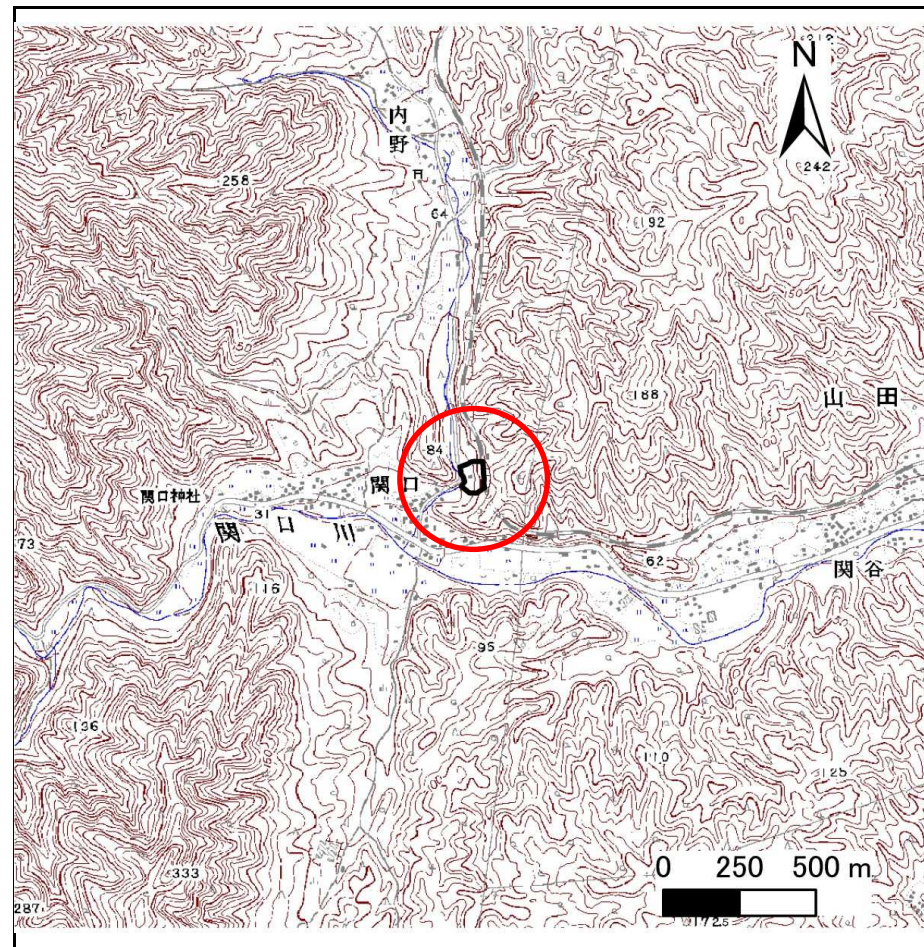
土砂災害防止に関する基礎調査(急傾斜地の崩壊)

表紙 概況、位置図

自然現象の種類	急傾斜地の崩壊
箇所番号	117B1013
箇所名	山田-1
所在地	下閉伊郡山田町山田第17地割
調査機関	沿岸広域振興局土木部宮古土木センター



位置図(S=1:200,000)



概況図(S=1:25,000)

急傾斜地の崩壊区域調査

様式3-1 危害のおそれのある土地、著しい危害のおそれのある土地の設定図

調査年度

平成27年度

急傾斜地の位置 箇所番号 117B1013 箇所名 山田-1 所在地 下閉伊郡山田町山田第17地割



凡例

- 上端
- ▲ 下端

— 横断測線

- 危害のおそれのある土地の区域
- 著しい危害のおそれのある土地の区域

- 土石等の移動による力が 100kN/m^2 を超える範囲
- 土石等の堆積高が3mを超える範囲

急傾斜地の崩壊区域調書

様式3-2 建築物に作用すると想定される衝撃に関する事項(1/1)

調査年度

平成27年度

急傾斜地の位置		箇所番号 117B1013			箇所名 山田-1				所在地 下閉伊郡山田町山田第17地割							
横断 測線 番号	急傾斜地の下端に隣接する土地								急傾斜地内							
	土石等の移動の高さと力の大きさ				土石等の堆積高さと力の大きさ				土石等の移動の高さと力の大きさ				土石等の堆積高さと力の大きさ			
	区分	高さ (m)	下端からの距離 (m)	力の大きさ (kN/m ²)	区分	下端からの水平 距離(m)	高さ (m)	力の大きさ (kN/m ²)	区分	高さ (m)	上端からの比高 (m)	力の大きさ (kN/m ²)	区分	上端からの比高 (m)	高さ (m)	力の大きさ (kN/m ²)
1	100kN/m ² を超える	—	— ~ —	—	3mを超える	— ~ —	—	—	100kN/m ² を超える	—	— ~ —	—	3mを超える	— ~ —	—	—
	それ以外	1.00	0.00 ~ 3.36	42.74	それ以外	0.00 ~ 3.36	2.24	11.31	それ以外	1.00	5.00 ~ 5.00	42.74	それ以外	5.00 ~ 5.00	2.24	11.31
2	100kN/m ² を超える	1.00	0.00 ~ 1.44	121.85	3mを超える	— ~ —	—	—	100kN/m ² を超える	1.00	11.63 ~ 18.74	121.85	3mを超える	— ~ —	—	—
	それ以外	1.00	1.44 ~ 9.22	100.00	それ以外	0.00 ~ 9.22	2.16	10.92	それ以外	1.00	5.00 ~ 11.63	100.00	それ以外	5.00 ~ 18.74	2.16	10.92
3	100kN/m ² を超える	1.00	0.00 ~ 1.92	129.66	3mを超える	— ~ —	—	—	100kN/m ² を超える	1.00	10.72 ~ 18.75	129.66	3mを超える	— ~ —	—	—
	それ以外	1.00	1.92 ~ 9.71	100.00	それ以外	0.00 ~ 9.71	2.28	11.51	それ以外	1.00	5.00 ~ 10.72	100.00	それ以外	5.00 ~ 18.75	2.28	11.51
4	100kN/m ² を超える	1.00	0.00 ~ 1.92	129.67	3mを超える	— ~ —	—	—	100kN/m ² を超える	1.00	10.71 ~ 18.75	129.67	3mを超える	— ~ —	—	—
	それ以外	1.00	1.92 ~ 9.71	100.00	それ以外	0.00 ~ 9.71	2.28	11.51	それ以外	1.00	5.00 ~ 10.71	100.00	それ以外	5.00 ~ 18.75	2.28	11.51
5	100kN/m ² を超える	1.00	0.00 ~ 2.29	135.66	3mを超える	— ~ —	—	—	100kN/m ² を超える	1.00	10.56 ~ 20.34	135.66	3mを超える	— ~ —	—	—
	それ以外	1.00	2.29 ~ 10.07	100.00	それ以外	0.00 ~ 10.07	2.66	13.45	それ以外	1.00	5.00 ~ 10.56	100.00	それ以外	5.00 ~ 20.34	2.66	13.45
6	100kN/m ² を超える	1.00	0.00 ~ 2.61	141.02	3mを超える	— ~ —	—	—	100kN/m ² を超える	1.00	10.62 ~ 21.81	141.02	3mを超える	— ~ —	—	—
	それ以外	1.00	2.61 ~ 10.39	100.00	それ以外	0.00 ~ 10.39	2.79	14.12	それ以外	1.00	5.00 ~ 10.62	100.00	それ以外	5.00 ~ 21.81	2.79	14.12
7	100kN/m ² を超える	1.00	0.00 ~ 2.31	136.01	3mを超える	— ~ —	—	—	100kN/m ² を超える	1.00	10.76 ~ 19.81	136.01	3mを超える	— ~ —	—	—
	それ以外	1.00	2.31 ~ 10.10	100.00	それ以外	0.00 ~ 10.10	2.49	12.61	それ以外	1.00	5.00 ~ 10.76	100.00	それ以外	5.00 ~ 19.81	2.49	12.61
8	100kN/m ² を超える	1.00	0.00 ~ 2.25	135.09	3mを超える	— ~ —	—	—	100kN/m ² を超える	1.00	10.54 ~ 19.81	135.09	3mを超える	— ~ —	—	—
	それ以外	1.00	2.25 ~ 10.04	100.00	それ以外	0.00 ~ 10.04	2.36	11.90	それ以外	1.00	5.00 ~ 10.54	100.00	それ以外	5.00 ~ 19.81	2.36	11.90
9	100kN/m ² を超える	—	— ~ —	—	3mを超える	— ~ —	—	—	100kN/m ² を超える	—	— ~ —	—	3mを超える	— ~ —	—	—
	それ以外	1.00	0.00 ~ 4.05	50.69	それ以外	0.00 ~ 4.05	2.06	10.42	それ以外	1.00	5.00 ~ 5.00	50.69	それ以外	5.00 ~ 5.00	2.06	10.42
	100kN/m ² を超える		~		3mを超える	~			100kN/m ² を超える		~		3mを超える	~		
	それ以外		~		それ以外	~			それ以外		~		それ以外	~		
	100kN/m ² を超える		~		3mを超える	~			100kN/m ² を超える		~		3mを超える	~		
	それ以外		~		それ以外	~			それ以外		~		それ以外	~		
	100kN/m ² を超える		~		3mを超える	~			100kN/m ² を超える		~		3mを超える	~		
	それ以外		~		それ以外	~			それ以外		~		それ以外	~		
	100kN/m ² を超える		~		3mを超える	~			100kN/m ² を超える		~		3mを超える	~		
	それ以外		~		それ以外	~			それ以外		~		それ以外	~		