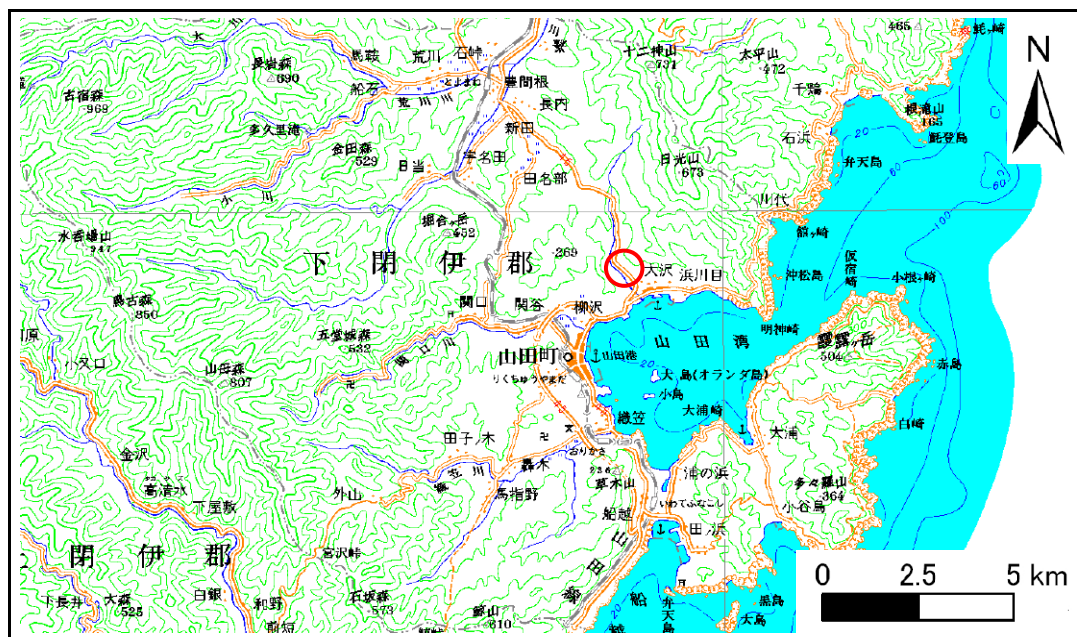


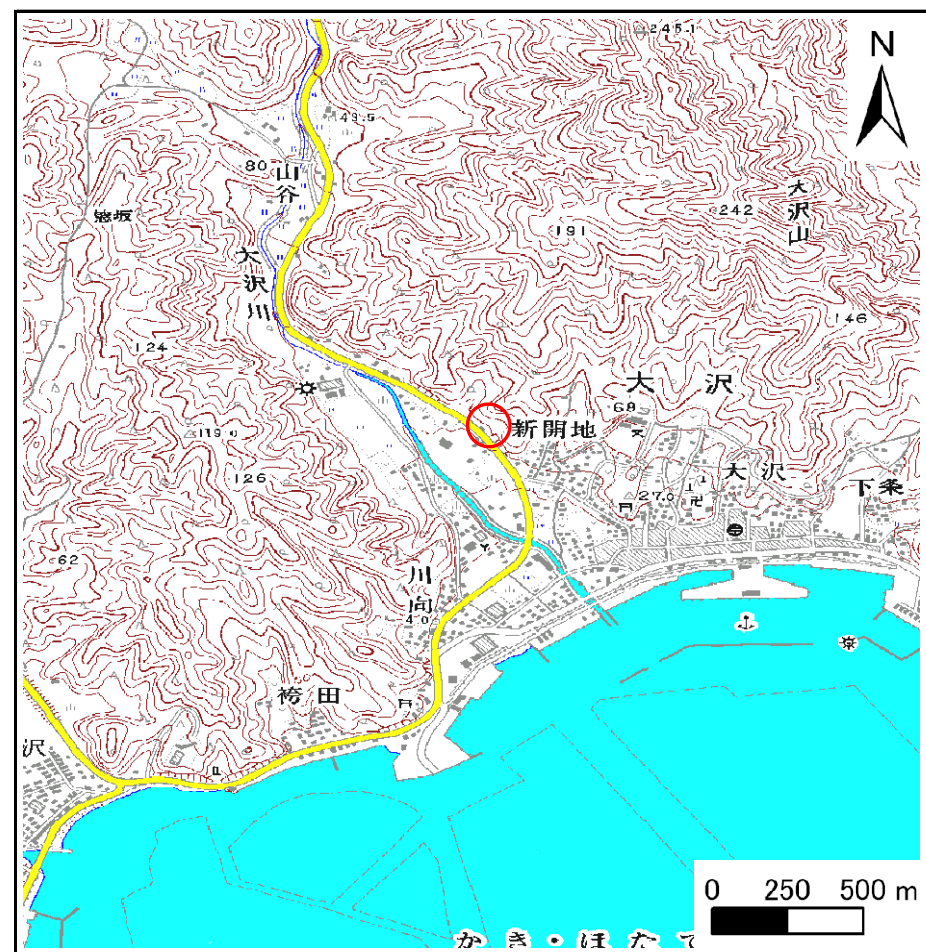
土砂災害防止に関する基礎調査(急傾斜地の崩壊)

表紙 概況、位置図

自然現象の種類	急傾斜地の崩壊
箇所番号	117B1005
箇所名	大沢-5
所在地	岩手県下閉伊郡山田町大沢第5地割
調査機関	岩手県宮古地方振興局土木部



概況図(S=1:200,000)



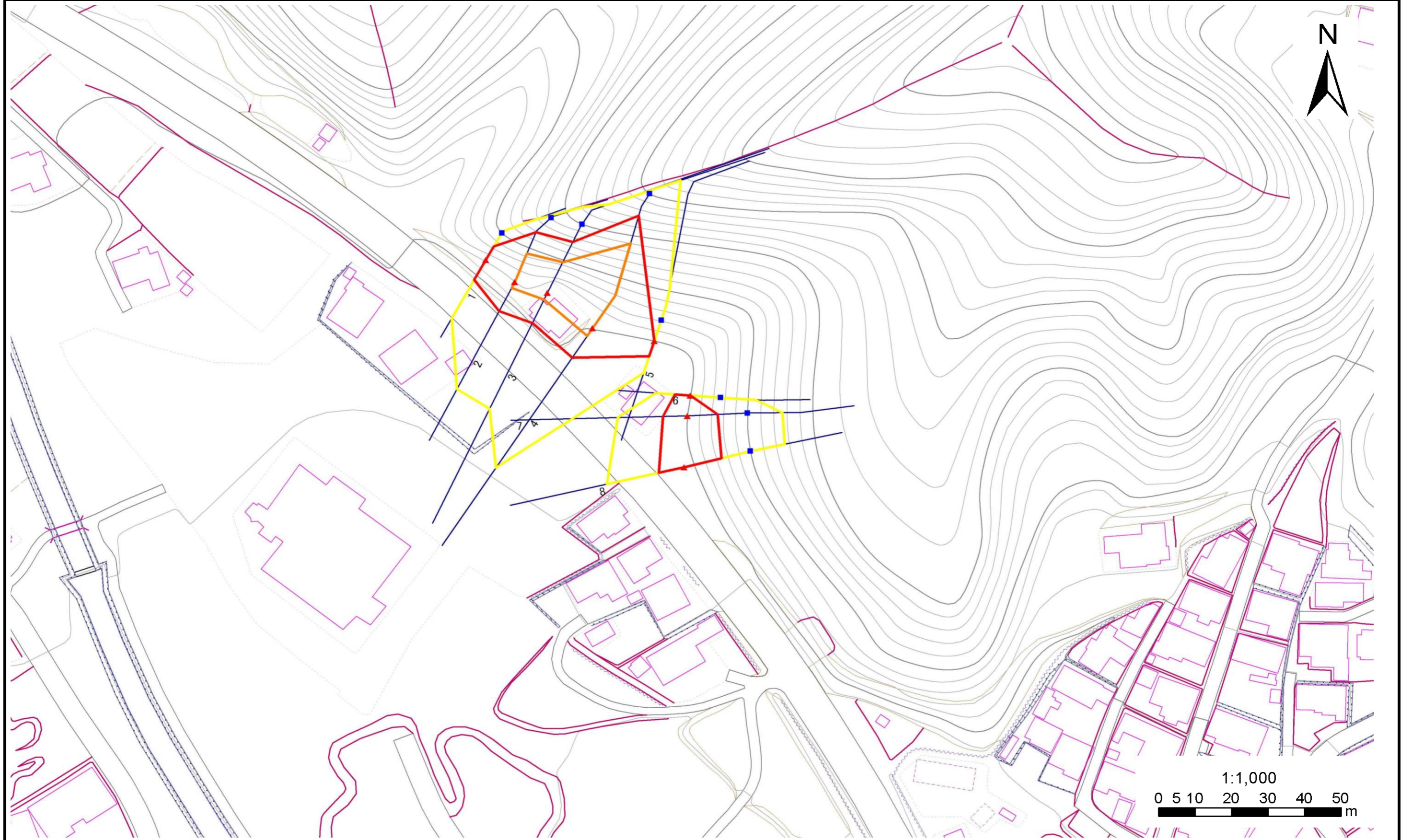
位置図(S=1:25,000)

急傾斜地の崩壊区域調査

様式3-1 危害のおそれのある土地、著しい危害のおそれのある土地の設定図

調査年度 平成20年度

急傾斜地の位置	箇所番号	117B1005	箇所名	大沢-5	所在地	岩手県下閉伊郡山田町大沢第5地割
---------	------	----------	-----	------	-----	------------------



凡例	■ 上端	— 横断測線	▭ 危害のおそれのある土地の区域	▭ 土石等の移動による力が100kN/m ² を超える範囲
	▲ 下端		▭ 著しい危害のおそれのある土地の区域	▭ 土石等の堆積高が3mを超える範囲

急傾斜地の崩壊区域調査

様式3-2 建築物に作用すると想定される衝撃に関する事項(1/1)

調査年度 平成20年度

急傾斜地の位置		箇所番号		117B1005		箇所名		大沢-5		所在地		岩手県下閉伊郡山田町大沢第5地割				
横断 測線 番号	急傾斜地の下端に隣接する土地								急傾斜地内							
	土石等の移動の高さと力の大きさ				土石等の堆積高さとの大きさ				土石等の移動の高さと力の大きさ				土石等の堆積高さとの大きさ			
	区分	高さ (m)	下端からの距離 (m)	力の大きさ (kN/m ²)	区分	下端からの水平 距離(m)	高さ (m)	力の大きさ (kN/m ²)	区分	高さ (m)	上端からの比高 (m)	力の大きさ (kN/m ²)	区分	上端からの比高 (m)	高さ (m)	力の大きさ (kN/m ²)
1	100kN/m ² を超える	-	- ~ -	-	3mを超える	- ~ -	-	-	100kN/m ² を超える	-	- ~ -	-	3mを超える	- ~ -	-	-
	それ以外	1.00	0.00 ~ 6.86	86.85	それ以外	0.00 ~ 6.86	2.54	12.83	それ以外	1.00	5.00 ~ 10.00	86.85	それ以外	5.00 ~ 10.00	2.54	12.83
2	100kN/m ² を超える	1.00	0.00 ~ 2.02	131.24	3mを超える	- ~ -	-	-	100kN/m ² を超える	1.00	10.57 ~ 18.00	131.24	3mを超える	- ~ -	-	-
	それ以外	1.00	2.02 ~ 9.81	100.00	それ以外	0.00 ~ 9.81	2.40	12.13	それ以外	1.00	5.00 ~ 10.57	100.00	それ以外	5.00 ~ 18.00	2.40	12.13
3	100kN/m ² を超える	1.00	0.00 ~ 2.22	134.53	3mを超える	- ~ -	-	-	100kN/m ² を超える	1.00	10.65 ~ 19.16	134.53	3mを超える	- ~ -	-	-
	それ以外	1.00	2.22 ~ 10.01	100.00	それ以外	0.00 ~ 10.01	2.43	12.31	それ以外	1.00	5.00 ~ 10.65	100.00	それ以外	5.00 ~ 19.16	2.43	12.31
4	100kN/m ² を超える	1.00	0.00 ~ 2.79	144.16	3mを超える	- ~ -	-	-	100kN/m ² を超える	1.00	10.84 ~ 29.80	144.16	3mを超える	- ~ -	-	-
	それ以外	1.00	2.79 ~ 10.58	100.00	それ以外	0.00 ~ 10.58	2.86	14.46	それ以外	1.00	5.00 ~ 10.84	100.00	それ以外	5.00 ~ 29.80	2.86	14.46
5	100kN/m ² を超える	-	- ~ -	-	3mを超える	- ~ -	-	-	100kN/m ² を超える	-	- ~ -	-	3mを超える	- ~ -	-	-
	それ以外	1.00	0.00 ~ 4.76	59.33	それ以外	0.00 ~ 0.00	1.73	8.72	それ以外	1.00	5.00 ~ 5.00	59.33	それ以外	5.00 ~ 5.00	1.73	8.72
6	100kN/m ² を超える	-	- ~ -	-	3mを超える	- ~ -	-	-	100kN/m ² を超える	-	- ~ -	-	3mを超える	- ~ -	-	-
	それ以外	1.00	0.00 ~ 4.52	56.41	それ以外	0.00 ~ 0.00	1.53	7.72	それ以外	1.00	5.00 ~ 5.00	56.41	それ以外	5.00 ~ 5.00	1.53	7.72
7	100kN/m ² を超える	-	- ~ -	-	3mを超える	- ~ -	-	-	100kN/m ² を超える	-	- ~ -	-	3mを超える	- ~ -	-	-
	それ以外	1.00	0.00 ~ 7.02	89.11	それ以外	0.00 ~ 7.02	1.95	9.86	それ以外	1.00	5.00 ~ 10.01	89.11	それ以外	5.00 ~ 10.01	1.95	9.86
8	100kN/m ² を超える	-	- ~ -	-	3mを超える	- ~ -	-	-	100kN/m ² を超える	-	- ~ -	-	3mを超える	- ~ -	-	-
	それ以外	1.00	0.00 ~ 7.48	95.53	それ以外	0.00 ~ 7.48	1.95	9.87	それ以外	1.00	5.00 ~ 11.40	95.53	それ以外	5.00 ~ 11.40	1.95	9.87
	100kN/m ² を超える		~		3mを超える	~			100kN/m ² を超える		~		3mを超える	~		
	それ以外		~		それ以外	~			それ以外		~		それ以外	~		
	100kN/m ² を超える		~		3mを超える	~			100kN/m ² を超える		~		3mを超える	~		
	それ以外		~		それ以外	~			それ以外		~		それ以外	~		
	100kN/m ² を超える		~		3mを超える	~			100kN/m ² を超える		~		3mを超える	~		
	それ以外		~		それ以外	~			それ以外		~		それ以外	~		
	100kN/m ² を超える		~		3mを超える	~			100kN/m ² を超える		~		3mを超える	~		
	それ以外		~		それ以外	~			それ以外		~		それ以外	~		