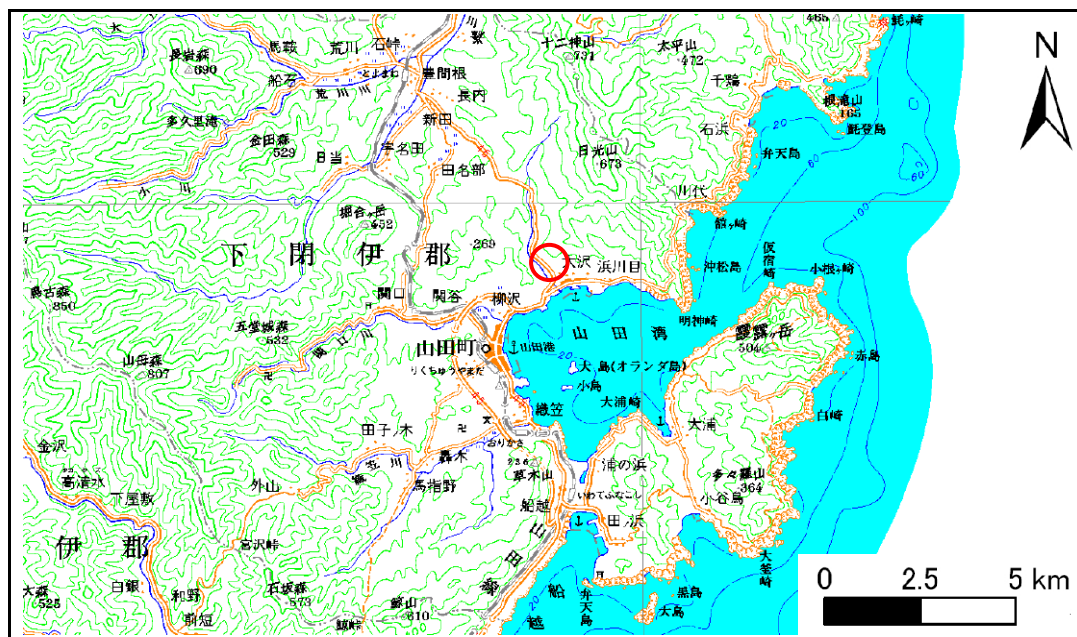


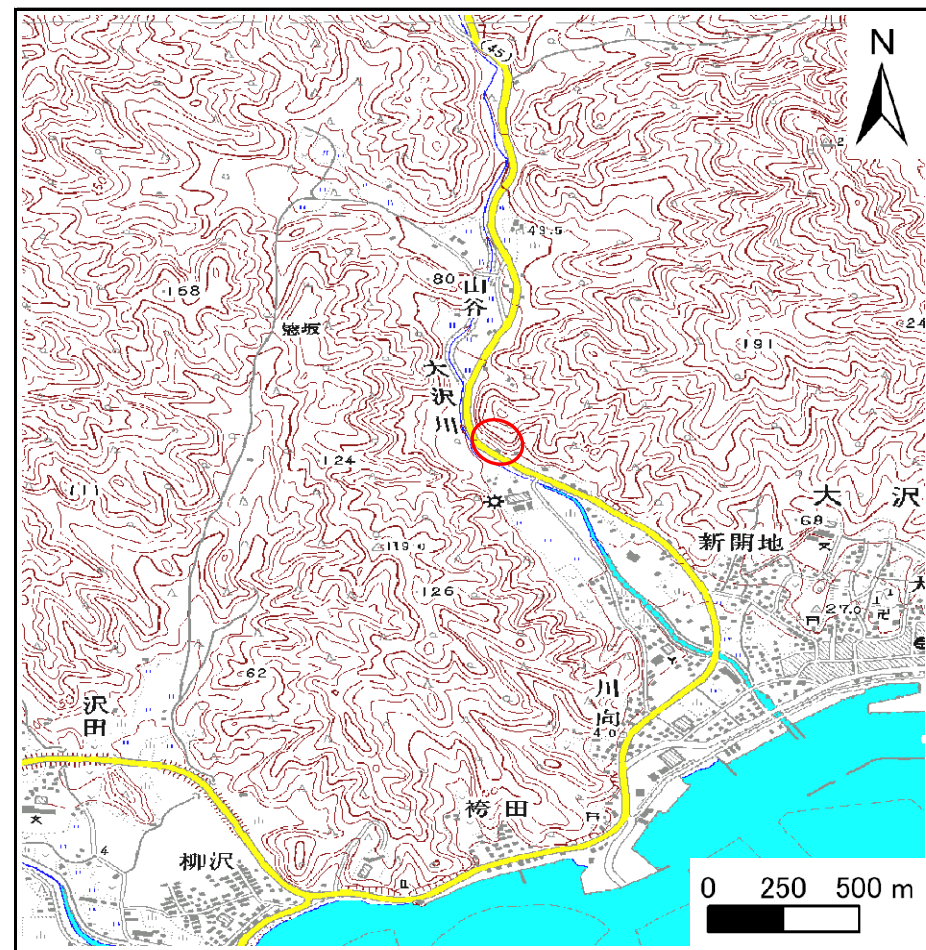
土砂災害防止に関する基礎調査(急傾斜地の崩壊)

表紙 概況、位置図

自然現象の種類	急傾斜地の崩壊
箇所番号	117B1002
箇所名	大沢-2
所在地	岩手県下閉伊郡山田町大沢第5地割
調査機関	岩手県宮古地方振興局土木部



概況図(S=1:200,000)



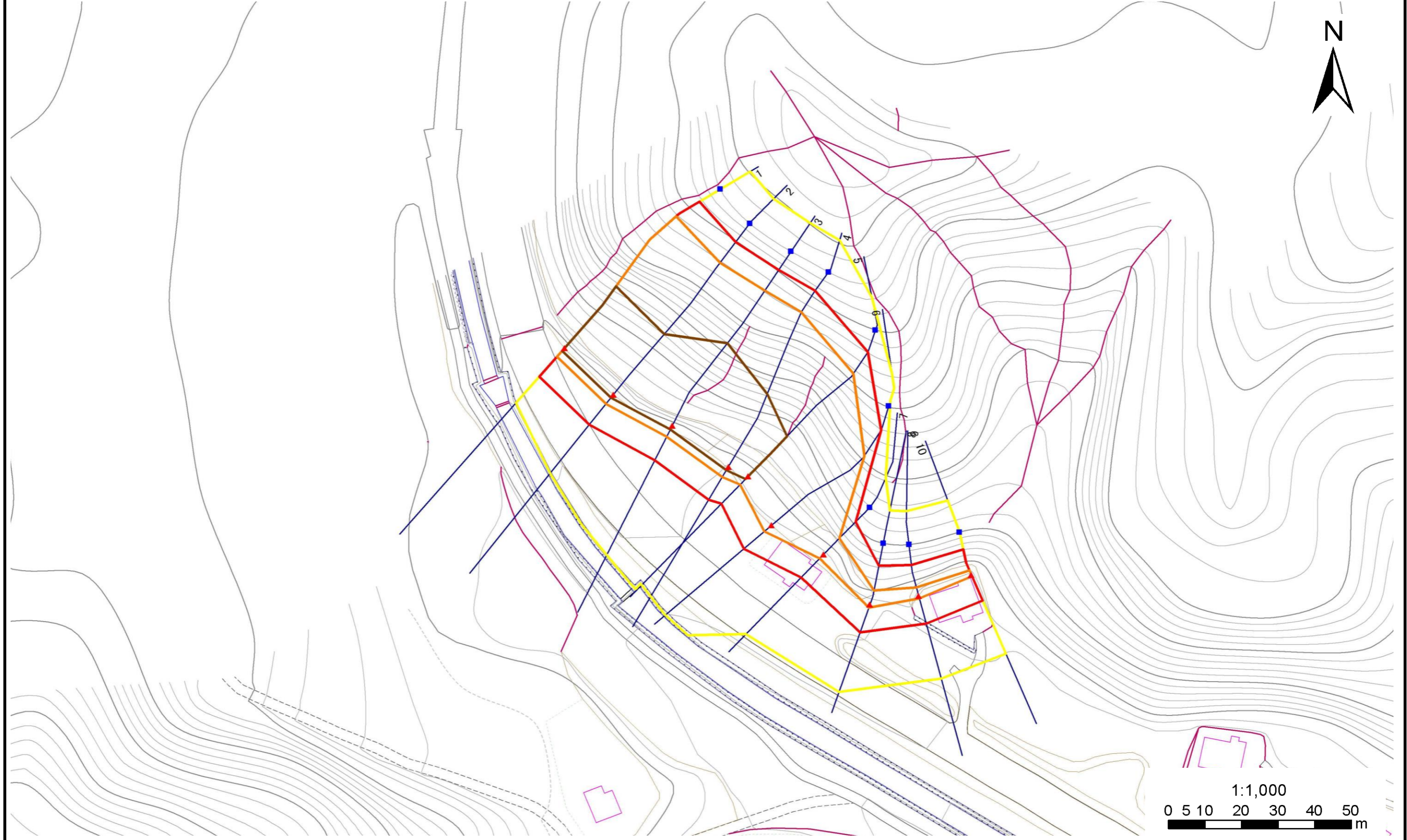
位置図(S=1:25,000)

急傾斜地の崩壊区域調書

様式3-1 危害のおそれのある土地、著しい危害のおそれのある土地の設定図

調査年度 平成20年度

急傾斜地の位置	箇所番号	箇所名	所在地
	117B1002	大沢-2	岩手県下閉伊郡山田町大沢第5地割



凡例	■ 上端	— 横断測線	— 危害のおそれのある土地の区域	— 土石等の移動による力が100kN/m ² を超える範囲
	▲ 下端		— 著しい危害のおそれのある土地の区域	— 土石等の堆積高が3mを超える範囲

急傾斜地の崩壊区域調査

様式3-2 建築物に作用すると想定される衝撃に関する事項(1/1)

調査年度

平成20年度

急傾斜地の位置		箇所番号		117B1002		箇所名		大沢-2		所在地		岩手県下閉伊郡山田町大沢第5地割				
横断 測線 番号	急傾斜地の下端に隣接する土地								急傾斜地内							
	土石等の移動の高さと力の大きさ				土石等の堆積高さとの大きさ				土石等の移動の高さと力の大きさ				土石等の堆積高さとの大きさ			
	区分	高さ (m)	下端からの距離 (m)	力の大きさ (kN/m ²)	区分	下端からの水平 距離(m)	高さ (m)	力の大きさ (kN/m ²)	区分	高さ (m)	上端からの比高 (m)	力の大きさ (kN/m ²)	区分	上端からの比高 (m)	高さ (m)	力の大きさ (kN/m ²)
1	100kN/m ² を超える	1.00	0.00 ~ 3.39	154.55	3mを超える	0.00 ~ 1.12	3.52	17.80	100kN/m ² を超える	1.00	10.66 ~ 46.70	154.55	3mを超える	30.00 ~ 46.70	3.52	17.80
	それ以外	1.00	3.39 ~ 11.18	100.00	それ以外	1.12 ~ 11.18	3.00	15.16	それ以外	1.00	5.00 ~ 10.66	100.00	それ以外	5.00 ~ 30.00	3.00	15.16
2	100kN/m ² を超える	1.00	0.00 ~ 3.51	156.65	3mを超える	0.00 ~ 1.19	3.56	18.01	100kN/m ² を超える	1.00	10.58 ~ 46.88	156.65	3mを超える	30.00 ~ 46.88	3.56	18.01
	それ以外	1.00	3.51 ~ 11.30	100.00	それ以外	1.19 ~ 11.30	3.00	15.16	それ以外	1.00	5.00 ~ 10.58	100.00	それ以外	5.00 ~ 30.00	3.00	15.16
3	100kN/m ² を超える	1.00	0.00 ~ 3.67	159.41	3mを超える	0.00 ~ 1.29	3.63	18.32	100kN/m ² を超える	1.00	10.53 ~ 47.29	159.41	3mを超える	25.00 ~ 47.29	3.63	18.32
	それ以外	1.00	3.67 ~ 11.45	100.00	それ以外	1.29 ~ 11.45	3.00	15.16	それ以外	1.00	5.00 ~ 10.53	100.00	それ以外	5.00 ~ 25.00	3.00	15.16
4	100kN/m ² を超える	1.00	0.00 ~ 3.57	157.74	3mを超える	0.00 ~ 1.22	3.58	18.11	100kN/m ² を超える	1.00	10.56 ~ 47.99	157.74	3mを超える	30.00 ~ 47.99	3.58	18.11
	それ以外	1.00	3.57 ~ 11.36	100.00	それ以外	1.22 ~ 11.36	3.00	15.16	それ以外	1.00	5.00 ~ 10.56	100.00	それ以外	5.00 ~ 30.00	3.00	15.16
5	100kN/m ² を超える	1.00	0.00 ~ 3.43	155.19	3mを超える	0.00 ~ 1.18	3.56	17.98	100kN/m ² を超える	1.00	10.59 ~ 41.79	155.19	3mを超える	30.00 ~ 41.79	3.56	17.98
	それ以外	1.00	3.43 ~ 11.21	100.00	それ以外	1.18 ~ 11.21	3.00	15.16	それ以外	1.00	5.00 ~ 10.59	100.00	それ以外	5.00 ~ 30.00	3.00	15.16
6	100kN/m ² を超える	1.00	0.00 ~ 2.82	144.60	3mを超える	- ~ -	-	-	100kN/m ² を超える	1.00	10.98 ~ 33.43	144.60	3mを超える	- ~ -	-	-
	それ以外	1.00	2.82 ~ 10.60	100.00	それ以外	0.00 ~ 10.60	2.97	14.99	それ以外	1.00	5.00 ~ 10.98	100.00	それ以外	5.00 ~ 33.43	2.97	14.99
7	100kN/m ² を超える	1.00	0.00 ~ 1.65	125.30	3mを超える	- ~ -	-	-	100kN/m ² を超える	1.00	10.67 ~ 16.23	125.30	3mを超える	- ~ -	-	-
	それ以外	1.00	1.65 ~ 9.44	100.00	それ以外	0.00 ~ 9.44	2.44	12.34	それ以外	1.00	5.00 ~ 10.67	100.00	それ以外	5.00 ~ 16.23	2.44	12.34
8	100kN/m ² を超える	1.00	0.00 ~ 1.02	115.30	3mを超える	- ~ -	-	-	100kN/m ² を超える	1.00	10.56 ~ 13.74	115.30	3mを超える	- ~ -	-	-
	それ以外	1.00	1.02 ~ 8.80	100.00	それ以外	0.00 ~ 8.80	2.16	10.94	それ以外	1.00	5.00 ~ 10.56	100.00	それ以外	5.00 ~ 13.74	2.16	10.94
9	100kN/m ² を超える	1.00	0.00 ~ 0.74	111.04	3mを超える	- ~ -	-	-	100kN/m ² を超える	1.00	10.58 ~ 12.69	111.04	3mを超える	- ~ -	-	-
	それ以外	1.00	0.74 ~ 8.53	100.00	それ以外	0.00 ~ 8.53	2.26	11.40	それ以外	1.00	5.00 ~ 10.58	100.00	それ以外	5.00 ~ 12.69	2.26	11.40
10	100kN/m ² を超える	1.00	0.00 ~ 0.47	106.96	3mを超える	- ~ -	-	-	100kN/m ² を超える	1.00	11.33 ~ 12.69	106.96	3mを超える	- ~ -	-	-
	それ以外	1.00	0.47 ~ 8.26	100.00	それ以外	0.00 ~ 8.26	2.42	12.21	それ以外	1.00	5.00 ~ 11.33	100.00	それ以外	5.00 ~ 12.69	2.42	12.21
	100kN/m ² を超える		~		3mを超える	~			100kN/m ² を超える		~		3mを超える	~		
	それ以外		~		それ以外	~			それ以外		~		それ以外	~		
	100kN/m ² を超える		~		3mを超える	~			100kN/m ² を超える		~		3mを超える	~		
	それ以外		~		それ以外	~			それ以外		~		それ以外	~		
	100kN/m ² を超える		~		3mを超える	~			100kN/m ² を超える		~		3mを超える	~		
	それ以外		~		それ以外	~			それ以外		~		それ以外	~		
	100kN/m ² を超える		~		3mを超える	~			100kN/m ² を超える		~		3mを超える	~		
	それ以外		~		それ以外	~			それ以外		~		それ以外	~		