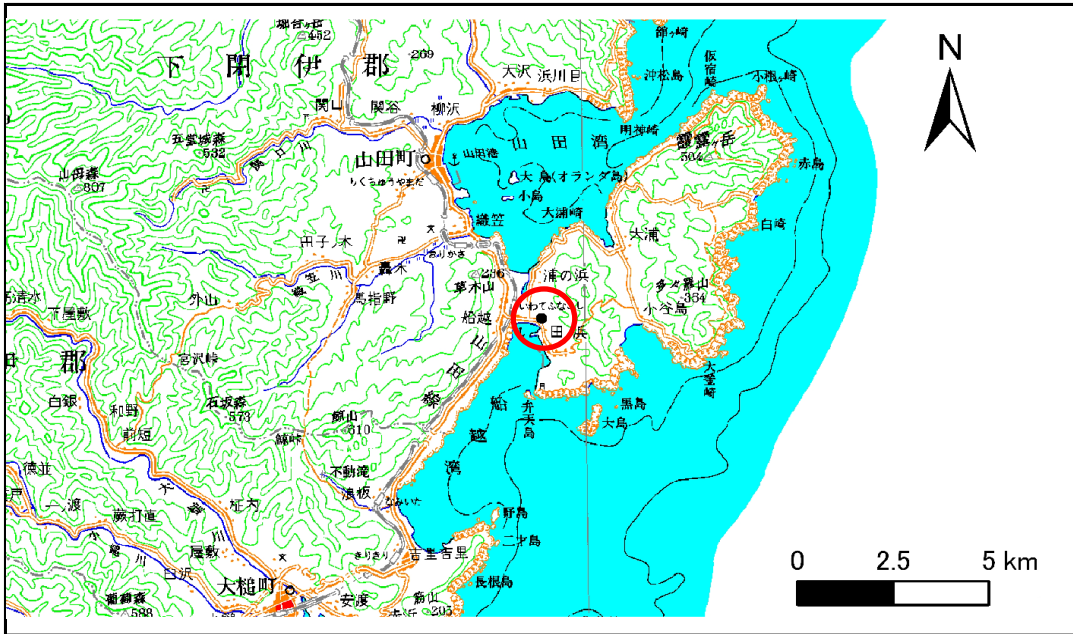


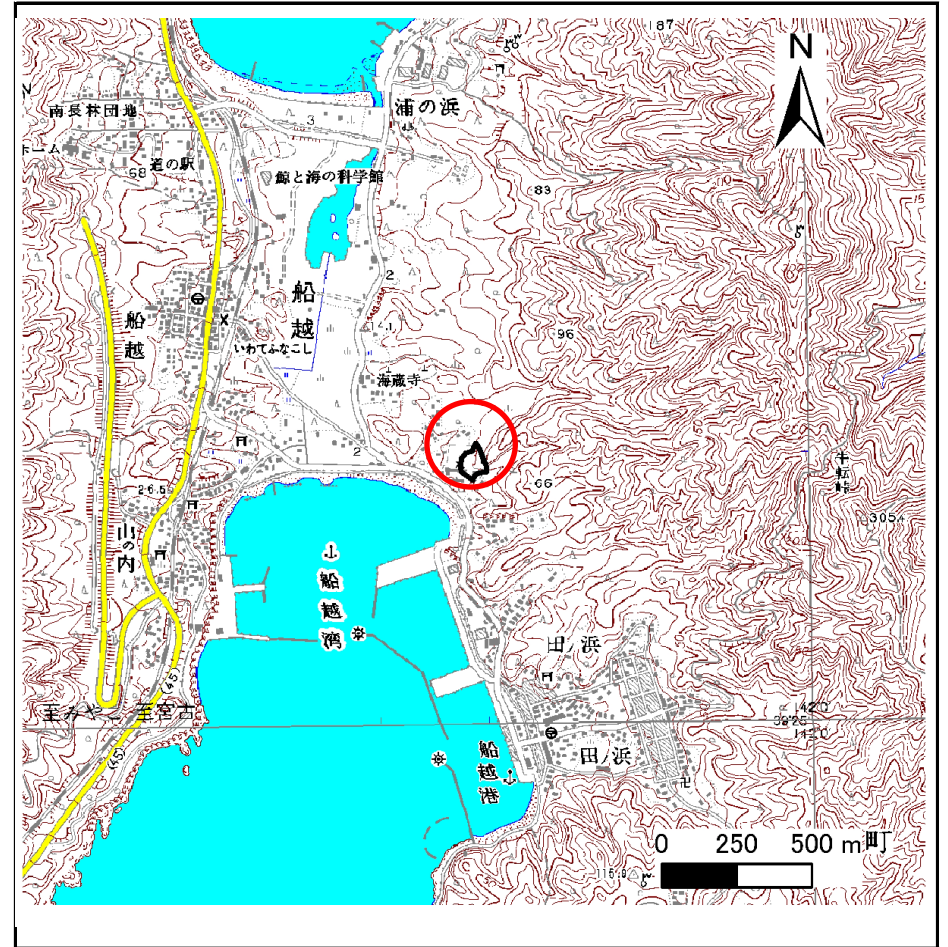
土砂災害防止に関する基礎調査(急傾斜地の崩壊)

表紙 概況、位置図

自然現象の種類	急傾斜地の崩壊
箇所番号	117A0604
箇所名	岩ヶ沢
所在地	下閉伊郡山田町船越第10地割
調査機関	岩手県宮古地方振興局



位置図(S=1:200,000)



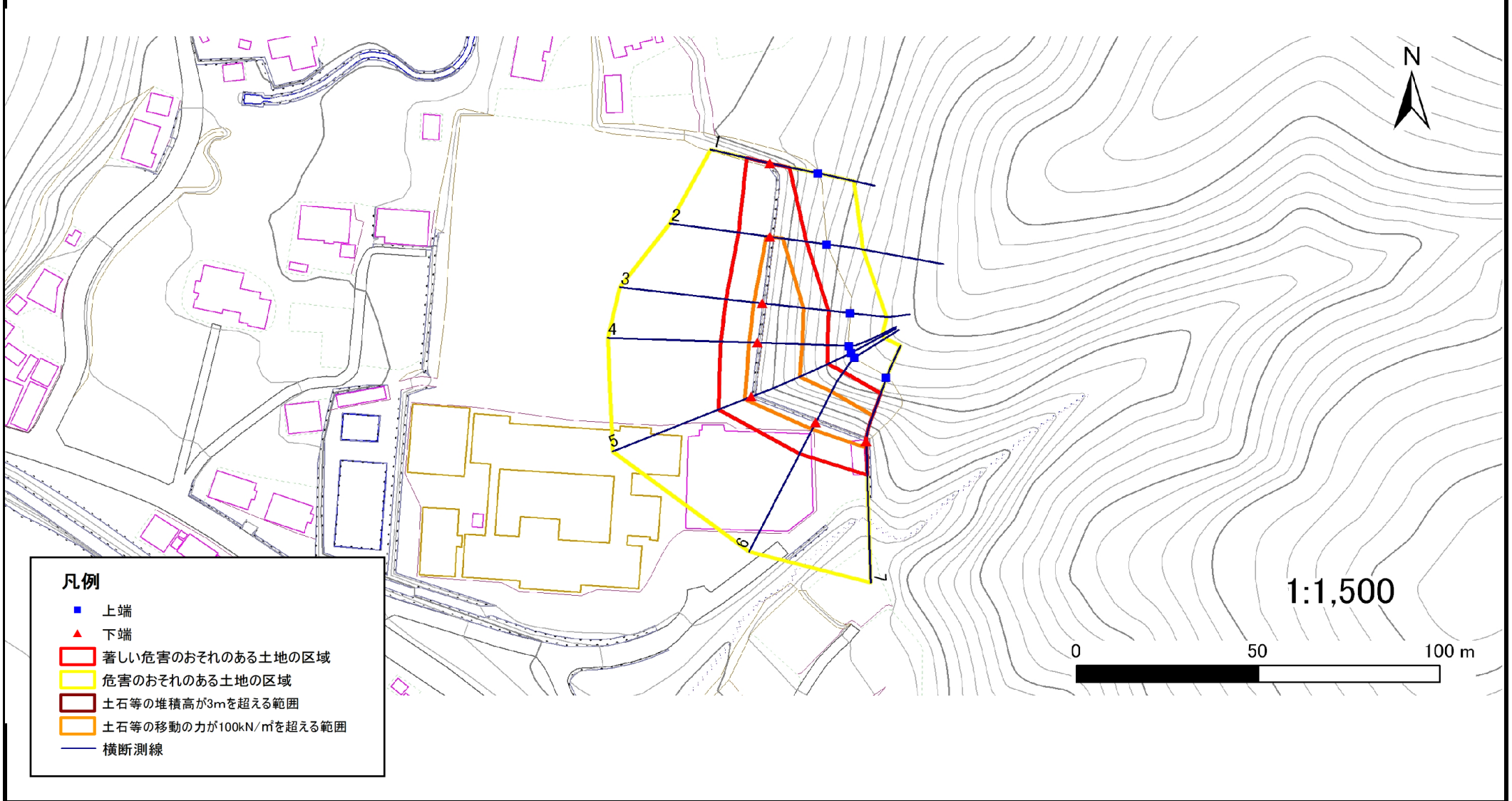
概況図(S=1:25,000)

急傾斜地の崩壊区域調書

様式3-1 危害のおそれのある土地、著しい危害のおそれのある土地の設定図

調査年度 平成20年度

急傾斜地の位置 箇所番号 117A0604 箇所名 岩ヶ沢 所在地 下閉伊郡山田町船越第10地割



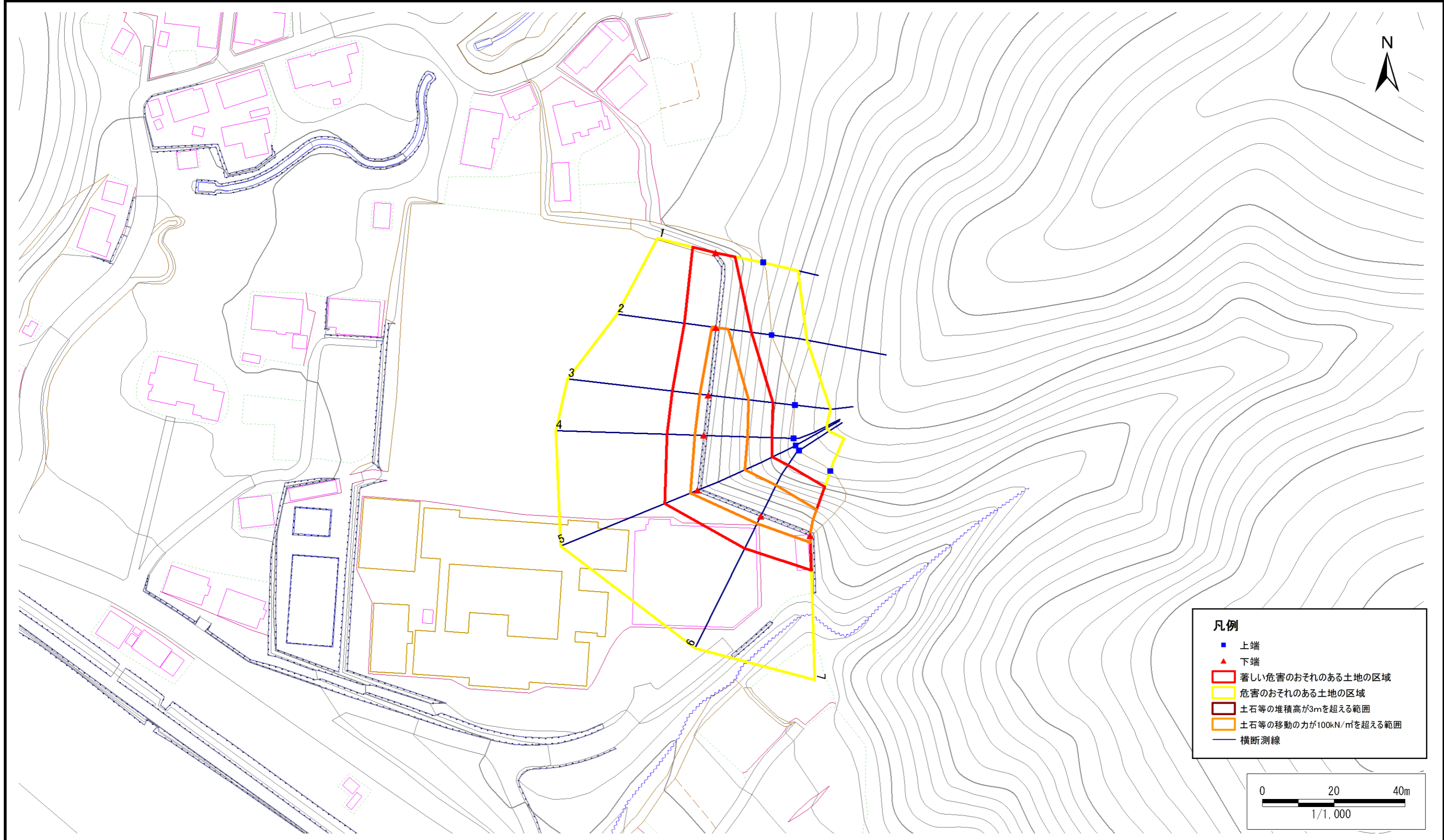
急傾斜地の崩壊区域調書

様式3-1 危害のおそれのある土地、著しい危害のおそれのある土地の設定図

調査年度

平成20年度

急傾斜地の位置	箇所番号	117A0604	箇所名	岩ヶ沢	所在地	下閉伊郡山田町船越第10地割
---------	------	----------	-----	-----	-----	----------------



急傾斜地の崩壊区域調書

様式3-2 建築物に作用すると想定される衝撃に関する事項(1/1)

調査年度

平成20年度

急傾斜地の位置	箇所番号	117A0604		箇所名	岩ヶ沢		所在地	下閉伊郡山田町船越第10地割								
横断 測線 番号	急傾斜地の下端に隣接する土地								急傾斜地内							
	土石等の移動の高さと力の大きさ				土石等の堆積高さと力の大きさ				土石等の移動の高さと力の大きさ				土石等の堆積高さと力の大きさ			
	区分	高さ (m)	下端からの距離 (m)	力の大きさ (kN/m ²)	区分	下端からの水平 距離(m)	高さ (m)	力の大きさ (kN/m ²)	区分	高さ (m)	上端からの比高 (m)	力の大きさ (kN/m ²)	区分	上端からの比高 (m)	高さ (m)	力の大きさ (kN/m ²)
1	100kN/m ² を超える	-	- ~ -	-	3mを超える	- ~ -	-	-	100kN/m ² を超える	-	- ~ -	-	3mを超える	- ~ -	-	-
	それ以外	1.00	0.00 ~ 6.61	83.33	それ以外	0.00 ~ 0.00	1.61	8.16	それ以外	1.00	5.00 ~ 8.41	83.33	それ以外	5.00 ~ 8.41	1.61	8.16
2	100kN/m ² を超える	1.00	0.00 ~ 1.03	115.45	3mを超える	- ~ -	-	-	100kN/m ² を超える	1.00	10.82 ~ 13.91	115.45	3mを超える	- ~ -	-	-
	それ以外	1.00	1.03 ~ 8.81	100.00	それ以外	0.00 ~ 8.81	2.31	11.68	それ以外	1.00	5.00 ~ 10.82	100.00	それ以外	5.00 ~ 13.91	2.31	11.68
3	100kN/m ² を超える	1.00	0.00 ~ 2.32	136.12	3mを超える	- ~ -	-	-	100kN/m ² を超える	1.00	10.56 ~ 19.78	136.12	3mを超える	- ~ -	-	-
	それ以外	1.00	2.32 ~ 10.10	100.00	それ以外	0.00 ~ 10.10	2.42	12.24	それ以外	1.00	5.00 ~ 10.56	100.00	それ以外	5.00 ~ 19.78	2.42	12.24
4	100kN/m ² を超える	1.00	0.00 ~ 2.46	138.43	3mを超える	- ~ -	-	-	100kN/m ² を超える	1.00	10.59 ~ 20.69	138.43	3mを超える	- ~ -	-	-
	それ以外	1.00	2.46 ~ 10.24	100.00	それ以外	0.00 ~ 10.24	2.78	14.04	それ以外	1.00	5.00 ~ 10.59	100.00	それ以外	5.00 ~ 20.69	2.78	14.04
5	100kN/m ² を超える	1.00	0.00 ~ 2.11	132.78	3mを超える	- ~ -	-	-	100kN/m ² を超える	1.00	10.81 ~ 20.69	132.78	3mを超える	- ~ -	-	-
	それ以外	1.00	2.11 ~ 9.90	100.00	それ以外	0.00 ~ 9.90	2.57	13.00	それ以外	1.00	5.00 ~ 10.81	100.00	それ以外	5.00 ~ 20.69	2.57	13.00
6	100kN/m ² を超える	1.00	0.00 ~ 2.30	135.79	3mを超える	- ~ -	-	-	100kN/m ² を超える	1.00	11.31 ~ 20.69	135.79	3mを超える	- ~ -	-	-
	それ以外	1.00	2.30 ~ 10.08	100.00	それ以外	0.00 ~ 10.08	2.97	15.00	それ以外	1.00	5.00 ~ 11.31	100.00	それ以外	5.00 ~ 20.69	2.97	15.00
7	100kN/m ² を超える	1.00	0.00 ~ 1.93	129.78	3mを超える	0.00 ~ 0.14	3.09	15.64	100kN/m ² を超える	1.00	12.24 ~ 20.31	129.78	3mを超える	20.00 ~ 20.31	3.09	15.64
	それ以外	1.00	1.93 ~ 9.72	100.00	それ以外	0.14 ~ 9.72	3.00	15.16	それ以外	1.00	5.00 ~ 12.24	100.00	それ以外	5.00 ~ 20.00	3.00	15.16
	100kN/m ² を超える		~		3mを超える	~			100kN/m ² を超える		~		3mを超える	~		
	それ以外		~		それ以外	~			それ以外		~		それ以外	~		
	100kN/m ² を超える		~		3mを超える	~			100kN/m ² を超える		~		3mを超える	~		
	それ以外		~		それ以外	~			それ以外		~		それ以外	~		
	100kN/m ² を超える		~		3mを超える	~			100kN/m ² を超える		~		3mを超える	~		
	それ以外		~		それ以外	~			それ以外		~		それ以外	~		
	100kN/m ² を超える		~		3mを超える	~			100kN/m ² を超える		~		3mを超える	~		
	それ以外		~		それ以外	~			それ以外		~		それ以外	~		
	100kN/m ² を超える		~		3mを超える	~			100kN/m ² を超える		~		3mを超える	~		
	それ以外		~		それ以外	~			それ以外		~		それ以外	~		